

**Zeitschrift:** Das Werk : Architektur und Kunst = L'oeuvre : architecture et art  
**Band:** 50 (1963)  
**Heft:** 6: Schulbau

**Artikel:** Sandbäcksschule in Katrineholm, Schweden : 1959, Architekten : Uhlin & Malm, Stockholm  
**Autor:** [s.n.]  
**DOI:** <https://doi.org/10.5169/seals-87078>

### **Nutzungsbedingungen**

Die ETH-Bibliothek ist die Anbieterin der digitalisierten Zeitschriften. Sie besitzt keine Urheberrechte an den Zeitschriften und ist nicht verantwortlich für deren Inhalte. Die Rechte liegen in der Regel bei den Herausgebern beziehungsweise den externen Rechteinhabern. [Siehe Rechtliche Hinweise.](#)

### **Conditions d'utilisation**

L'ETH Library est le fournisseur des revues numérisées. Elle ne détient aucun droit d'auteur sur les revues et n'est pas responsable de leur contenu. En règle générale, les droits sont détenus par les éditeurs ou les détenteurs de droits externes. [Voir Informations légales.](#)

### **Terms of use**

The ETH Library is the provider of the digitised journals. It does not own any copyrights to the journals and is not responsible for their content. The rights usually lie with the publishers or the external rights holders. [See Legal notice.](#)

**Download PDF:** 30.03.2025

**ETH-Bibliothek Zürich, E-Periodica, <https://www.e-periodica.ch>**

## Sandbäcksschule in Katrineholm, Schweden

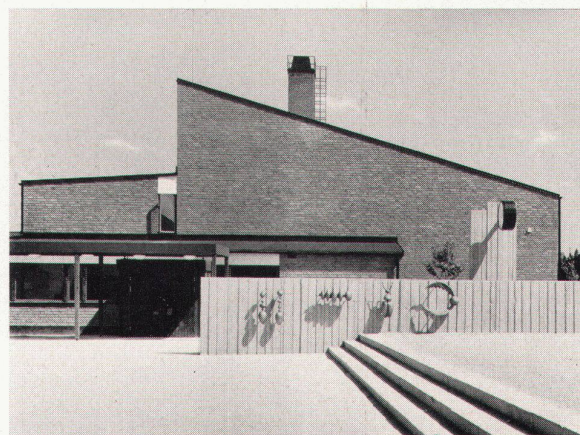
1959. Architekten: Uhlin & Malm, Stockholm

Die Schulanlage ist für zwei Parallelen der Unterstufe und fünf Parallelen der Mittelstufe vorgesehen. Außer den Klassenbauten besteht die Anlage aus einem Versammlungsbau, der auch die Sonderräume für die Holzbearbeitung und den Nähraum enthält, und aus einer Turnhalle. In der Unterstufe hat jede Klasseneinheit einen eigenen Eingang mit Kleiderablage und WC, einen Werkraum und das eigentliche Klassenzimmer. In der Mittelstufe sind sechs Klassenräume durch Gruppenräume erweitert. Die Gruppenräume stehen in direkter Verbindung mit den Klassenräumen.

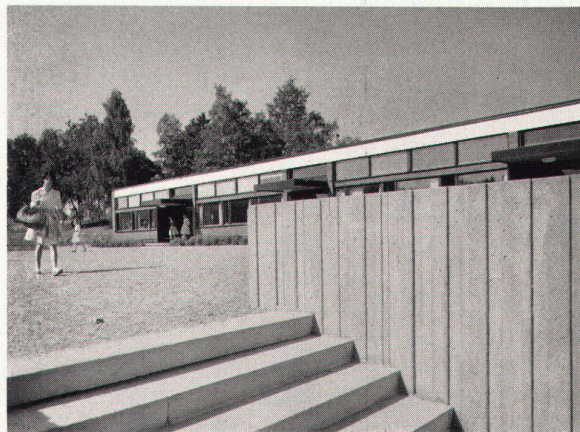
Die Außenwände dieser Anlage sind aus unverputzten Ziegeln, sogenannten Fasadziegeln, errichtet. Die Decken sind aus Stahlbeton; die Dachkonstruktion der eingeschossigen Bauten ist aus Holz.



1



2



3

1  
Blick gegen den Klassenbau der Mittelstufe  
Vue du bâtiment des classes du degré moyen  
View towards middle-grade classroom building

2  
Kantinenbau  
Cantine  
Canteen

3  
Klassenbau der Unterstufe  
Bâtiment des classes du degré inférieur  
Lower-grade classroom building

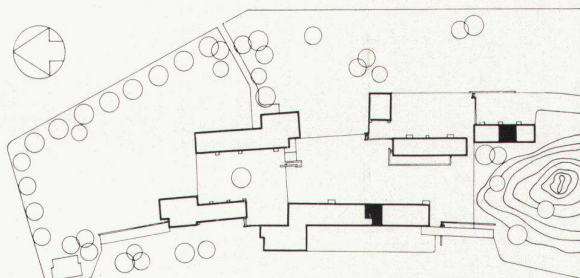
4  
Situationsplan  
Situation  
Site plan

5  
Klassenzimmer der Unterstufe  
Salle de classe du degré inférieur  
Lower-grade classroom

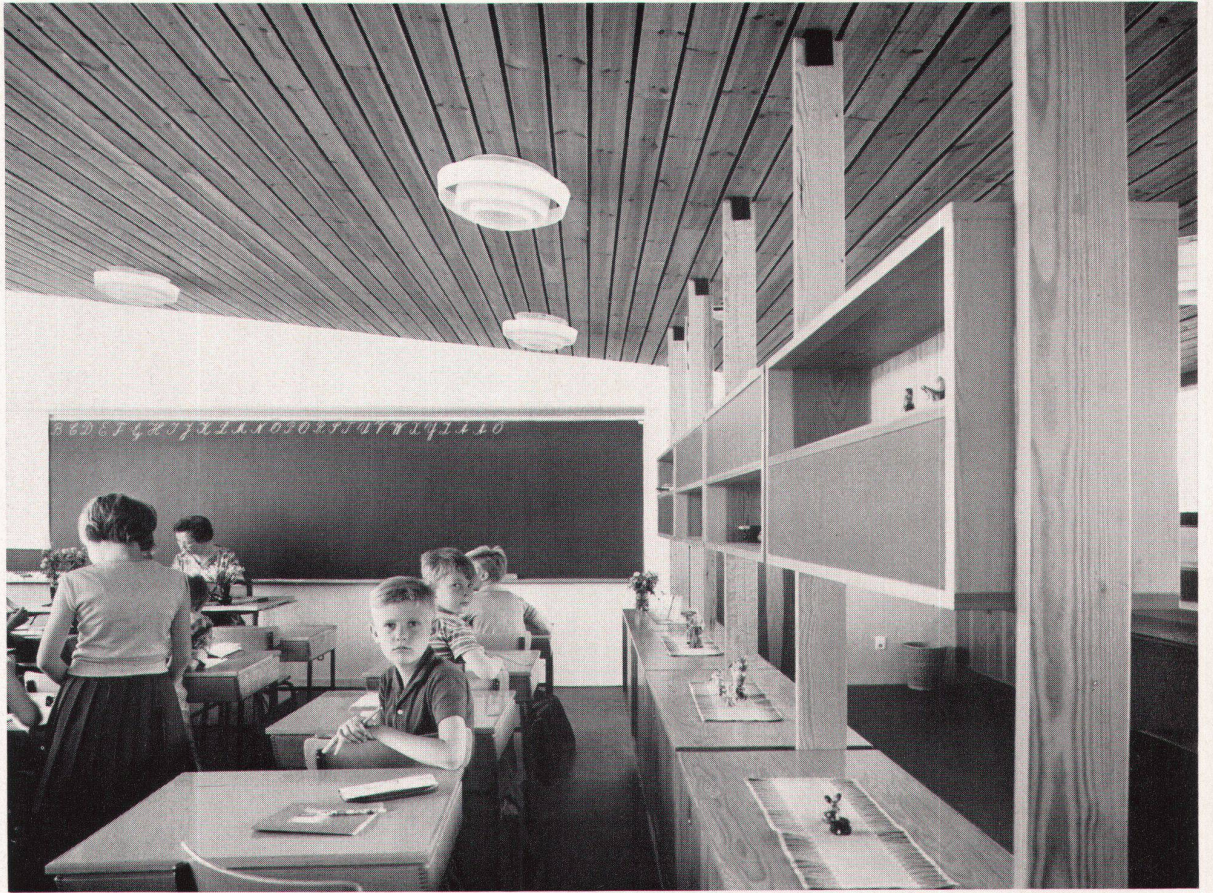
6  
Klassenraum der Mittelstufe  
Salle de classe du degré moyen  
Middle-grade classroom

7  
Klasseneinheit der Unterstufe  
Unité de classe du degré inférieur  
Lower-grade classroom unit

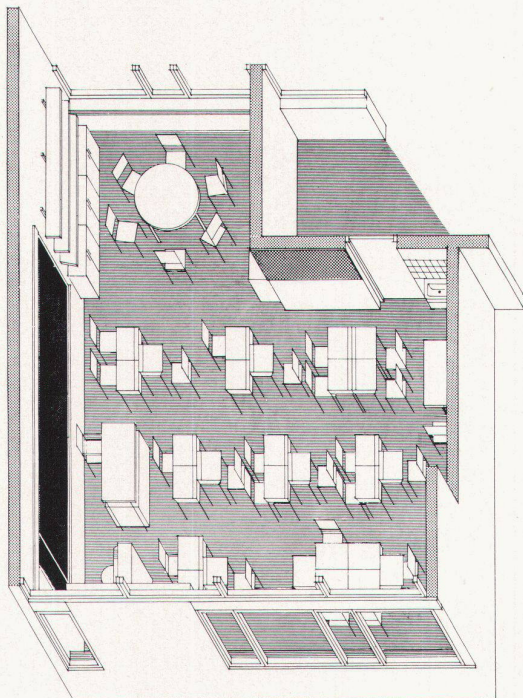
Photos: Sune Sundahl, Stockholm



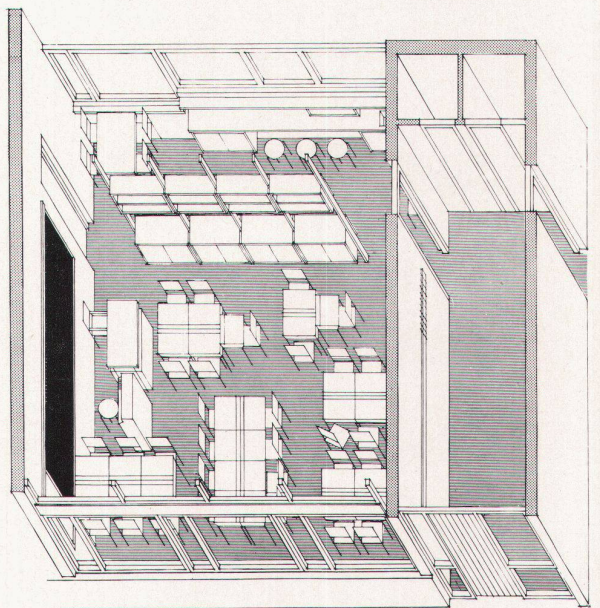
4



5



6



7