

Zeitschrift: Das Werk : Architektur und Kunst = L'oeuvre : architecture et art
Band: 50 (1963)
Heft: 8: Hochschule St. Gallen ; Vorfabrizierte Wohnbauten

Inhaltsverzeichnis

Nutzungsbedingungen

Die ETH-Bibliothek ist die Anbieterin der digitalisierten Zeitschriften. Sie besitzt keine Urheberrechte an den Zeitschriften und ist nicht verantwortlich für deren Inhalte. Die Rechte liegen in der Regel bei den Herausgebern beziehungsweise den externen Rechteinhabern. [Siehe Rechtliche Hinweise.](#)

Conditions d'utilisation

L'ETH Library est le fournisseur des revues numérisées. Elle ne détient aucun droit d'auteur sur les revues et n'est pas responsable de leur contenu. En règle générale, les droits sont détenus par les éditeurs ou les détenteurs de droits externes. [Voir Informations légales.](#)

Terms of use

The ETH Library is the provider of the digitised journals. It does not own any copyrights to the journals and is not responsible for their content. The rights usually lie with the publishers or the external rights holders. [See Legal notice.](#)

Download PDF: 16.03.2025

ETH-Bibliothek Zürich, E-Periodica, <https://www.e-periodica.ch>

werk

August 1963

50. Jahrgang Heft 8

Hochschule St. Gallen Vorfabrizierte Wohnbauten

Seiten 297–315	Architekten: Förderer + Otto + Zwimpfer, Basel und St. Gallen
Seiten 316–319 Seite 321	Architekten: Eero Saarinen & Associates, Michigan Verfasser: Dr. Lucius Burckhardt, Basel
Seiten 322–331 Seiten 332–337	Architekten: Hans und Annemarie Hubacher BSA/SIA, Zürich Verfasser: Prof. Dr. Max Huggler, Konservator des Kunstmuseums Bern
Seiten 338–340	Verfasser: Dr. Erhard Göpel, Kunstkritiker, München

Inhalt

Hochschule St. Gallen für Wirtschafts- und Sozialwissenschaften
Studentenwohnhäuser in Yale, New Haven, Conn., USA
Zur voll vorfabrizierten Wohnbebauung Rietholz
Überbauung Rietholz in Zollikerberg bei Zürich
Nicolas de Staël
Hans Purrmann in Montagnola

Seite 167*
Seite 167*
Seite 167*
Seite 169*
Seite 171*
Seite 171*
Seite 177*
Seite 178*
Seite 179*

WERK-Chronik

Fragment
Tribüne
Städtebau
Tagungen
Bauchronik
Stadtchronik
Wettbewerbe
Verbände
Ausstellungen

Redaktion Architektur

Redaktion Bildende Kunst und Redaktionssekretariat

Technischer Mitarbeiter
Korrespondenten in der Schweiz

Korrespondenten im Ausland

Herausgeber

Verbände

Dr. Lucius Burckhardt, Angensteinerstraße 31, Basel

**Dr. Heinz Keller, Meisenstraße 1, Winterthur
Telephon (052) 2 22 56**

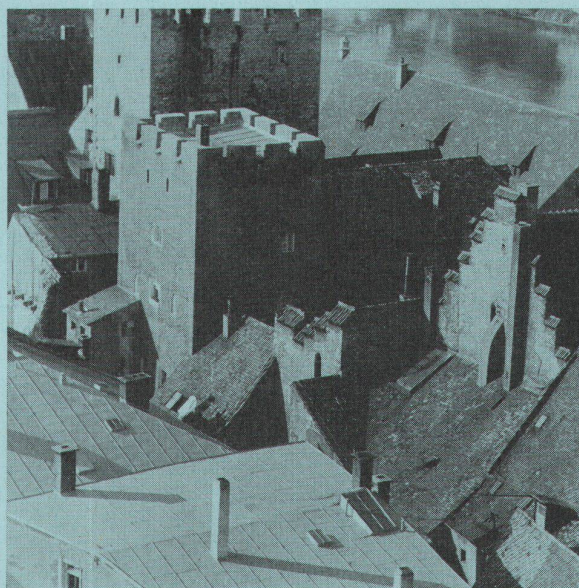
Urs Beutler, Architekt, Birsfelden
Frédéric Brugger, Arch. BSA, Lausanne; Pierre Bussat, Arch. BSA, Genf; Dr. Hans Curjel, Zürich; Eugen Gomringer, Frauenfeld; Benedikt Huber, Arch. BSA/SIA, Zürich; Fritz Maurer, Architekt, Zürich; Niklaus Morgenthaler, Architekt in Atelier 5, Bern; Dr. Maria Netter, Basel; Georges Peilleux, St-Prex; Prof. Alfred Roth, Arch. BSA, Zürich; Dr. Willy Rotzler, Zürich; Hans Schenker, Arch. SIA, Buchs bei Aarau
Hendrik Hartsuyker, Architekt, Amsterdam; César Ortiz-Echagüe, Architekt, Madrid; Dr. Franz Roh, München

BSA Bund Schweizer Architekten

Offizielles Organ des Bundes Schweizer Architekten
Offizielles Organ des Schweizerischen Werkbundes
Offizielles Organ des Schweizerischen Kunstvereins

Druck, Verlag, Administration, Inseratenverwaltung

**Buchdruckerei Winterthur AG, Winterthur, Schweiz
Technikumstr. 83, Tel. (052) 2 22 52, Postcheck VIII b 58**



Regensburg. Sanierungsgebiet mit historisch wertvollem Baubestand

Aus dem Inhalt des Septemberheftes

Altstadtprobleme

Luzern. Von der Altstadt zur City, von *Stani von Moos*
 Altstadtprobleme in Ingolstadt, von *Hardt-W. Hämer*
 Aarau. Planen und Bauen in der Altstadt, von *Hans Schenker*
 La conservation des monuments et des sites au centre de la ville de Neuchâtel, par *Pierre-A. Debrot, Claude Rollier, Théo Waldvogel*
 Die Altstadt von Biel, von *Marc Schmid-Frey*
 Erhaltung und Erneuerung der Altstadt von Regensburg, von *Paul Schlienz*
 Gedanken über die Altstadt von Zug, von *Hanns A. Brüttsch*
 Zu den Metallbildern von Zoltan Kemeny, von *Willy Rotzler*
 Der Bildhauer Raffael Benazzi, von *Hans Neuburg*
 Walter Voegeli, von *Peter F. Althaus*

Aus dem Inhalt des Juliheftes

Stadtlandschaft

«Group Form» von *Fumihiko Maki*
 Architektur des Zufalls, von *Benedikt Huber*
 Gartenbad am Bachgraben in Basel
 Abstellgarage in New Haven, Conn., USA
 Zum Projekt «Neue Stadt» in Köln, von *Oswald Mathias Ungers*
 Emil Schumacher, von *Franz Roh*
 Vom Tachismus zur «Komplexen Farbe», von *Eugen Gomringer*
 Vom Künstler-Lexikon der Schweiz XX. Jahrhundert, von *Hans Christoph von Tavel*

Redaktionsschluß des Oktoberheftes

Hauptteil: 1. August 1963
 Chronik: 28. September 1963

Abonnementspreise

Jahresabonnement Inland: Fr. 42.- + Fr. 3.- Porto
 Ausland: Fr. 42.- + Fr. 6.- Porto
 Einzelnummer: Fr. 4.50 + Porto

Insertionspreise

$\frac{1}{4}$ -Seite Fr. 545.-, $\frac{1}{2}$ -Seite Fr. 320.-, $\frac{1}{3}$ -Seite Fr. 230.-, $\frac{1}{4}$ -Seite Fr. 185.-, $\frac{1}{8}$ -Seite Fr. 105.- (bei Wiederholung Rabatt)

Nachdruck aus dem WERK, auch mit Quellenangabe, ist nur mit Bewilligung der Redaktion gestattet