

Zeitschrift: Das Werk : Architektur und Kunst = L'oeuvre : architecture et art
Band: 50 (1963)
Heft: 8: Hochschule St. Gallen ; Vorfabrizierte Wohnbauten

Artikel: Bilder von Saarinens Studentenwohnhäusern in Yale : Morse College und Ezra Stiles College der Universität von Yale, New Haven, Conn. ; Architekten : Eero Saarinen & Associates ; Ingenieure : Henry A. Pfisterer, Van Zelm, Heywood & Shadford ; Gartenarchi...

Autor: [s.n.]

DOI: <https://doi.org/10.5169/seals-87098>

Nutzungsbedingungen

Die ETH-Bibliothek ist die Anbieterin der digitalisierten Zeitschriften. Sie besitzt keine Urheberrechte an den Zeitschriften und ist nicht verantwortlich für deren Inhalte. Die Rechte liegen in der Regel bei den Herausgebern beziehungsweise den externen Rechteinhabern. [Siehe Rechtliche Hinweise.](#)

Conditions d'utilisation

L'ETH Library est le fournisseur des revues numérisées. Elle ne détient aucun droit d'auteur sur les revues et n'est pas responsable de leur contenu. En règle générale, les droits sont détenus par les éditeurs ou les détenteurs de droits externes. [Voir Informations légales.](#)

Terms of use

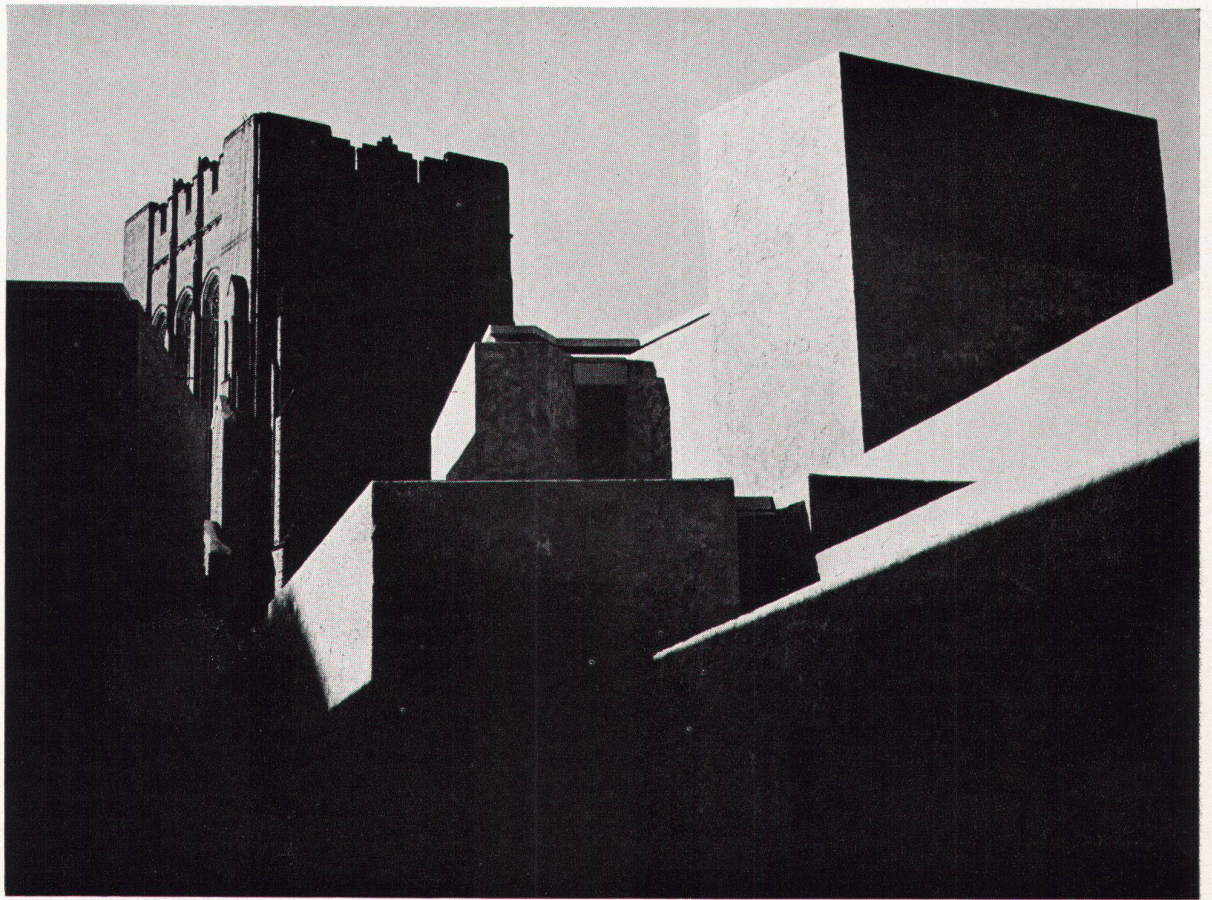
The ETH Library is the provider of the digitised journals. It does not own any copyrights to the journals and is not responsible for their content. The rights usually lie with the publishers or the external rights holders. [See Legal notice.](#)

Download PDF: 30.03.2025

ETH-Bibliothek Zürich, E-Periodica, <https://www.e-periodica.ch>

**Bilder von Saarinen's Student-
wohnhäusern in Yale**





2

Morse College und Ezra Stiles College der Universität von Yale, New Haven, Conn.

Architekten: Eero Saarinen & Associates

Ingenieure: Henry A. Pfisterer, Van Zelm, Heywood & Shadford

Gartenarchitekt: Dan Kiley

Skulpturen von Costantino Nivola

Die neogotische Gebäudegruppe der Universität von Yale wurde ergänzt durch zwei Wohnhäuser für je 250 Studenten sowie Lesesäle und Aufenthaltsräume. Leitgedanke der neuen Bebauung war die schöpferische Fortführung des «Musters» der neugotischen Gebäude und deren Ergänzung zu einer «Zitadelle». Das Gelingen oder Mißlingen der Anlage, die bei Sonnenschein ein lebhaftes Spiel von Licht und Schatten entwickelt, ist wegen der Romantik des Grundgedankens in Amerika lebhaft diskutiert. Bekannt wurden auch die scharfe Analyse von Reyner Banham in «New Statesman» (13. Juni 1962) und die Antwort von Walter McQuade in «Forum» XII/1962.

1

Blick auf die Studentenwohngebäude
Vue des maisons des étudiants
View onto the students' rooming houses

2

Zusammenklang der alten und der neuen Architektur
Harmonie des styles
Harmony of traditional and modern architecture



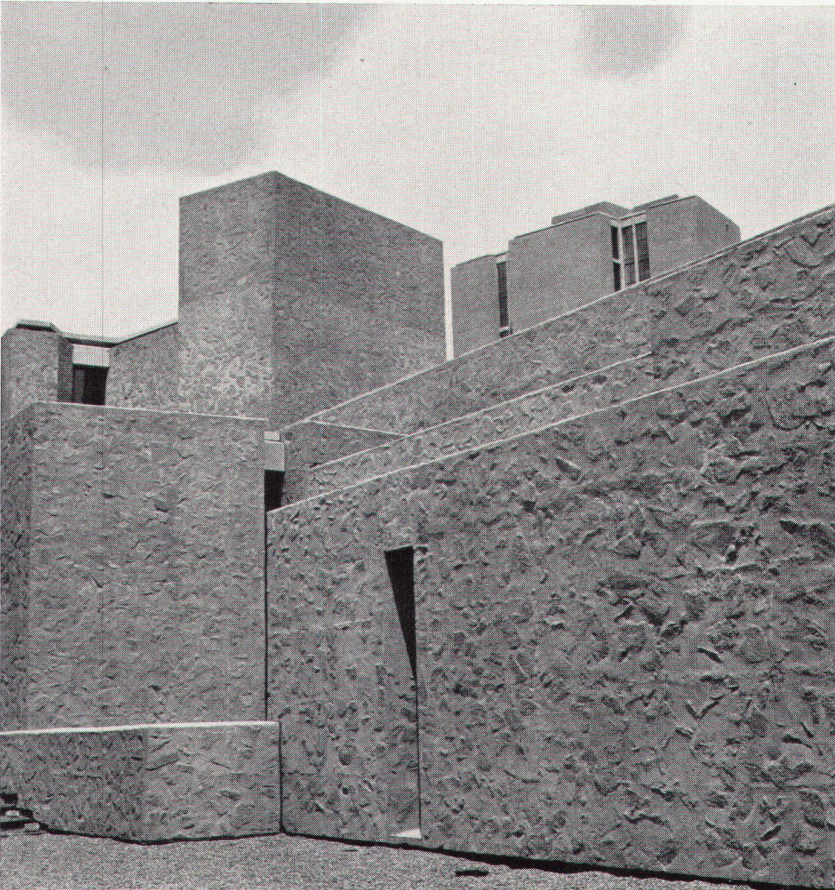
3



4



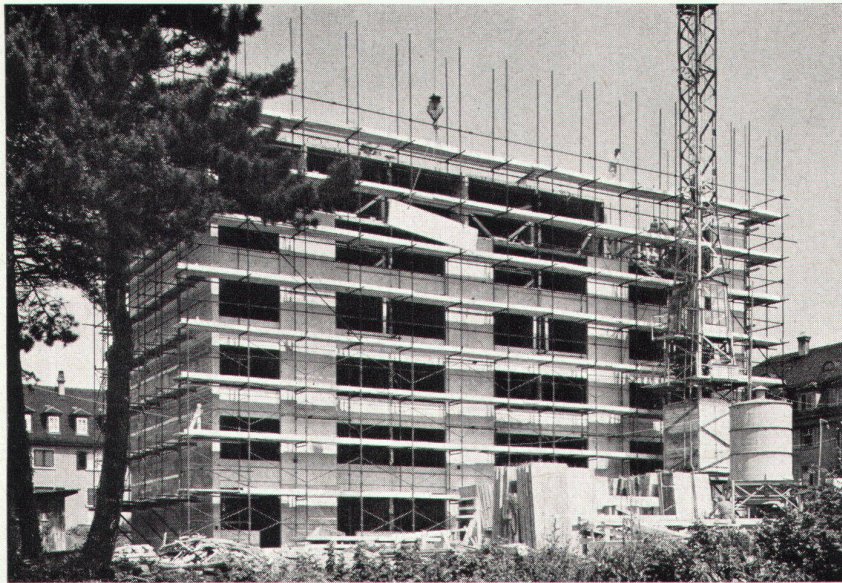
5



6

3-6
 Die Studentenwohnhäuser. Skulpturen von Costantino Nivola
 Maisons des étudiants. Sculptures de Costantino Nivola
 Rooming houses; sculpture by Costantino Nivola

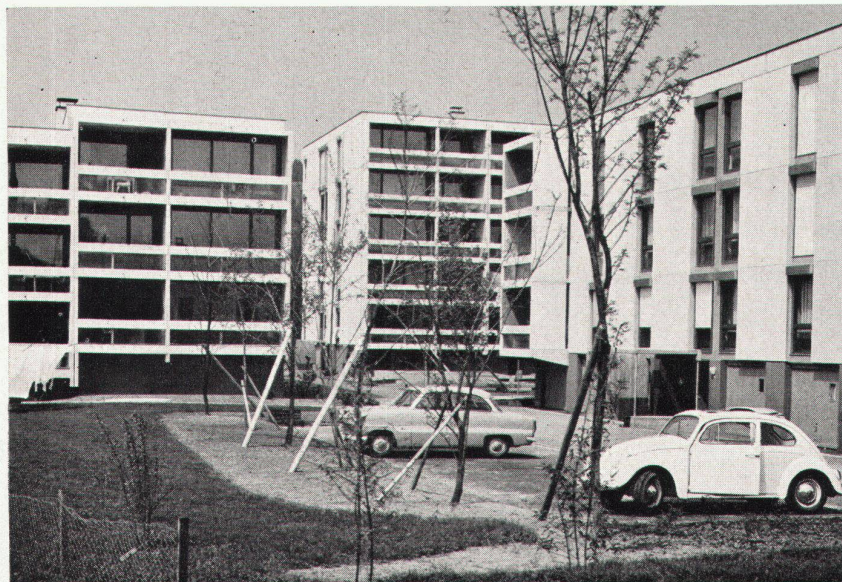
Photos: 1-4 Robert Perron, Regensburg; 5, 6 Monica Hennig, Basel



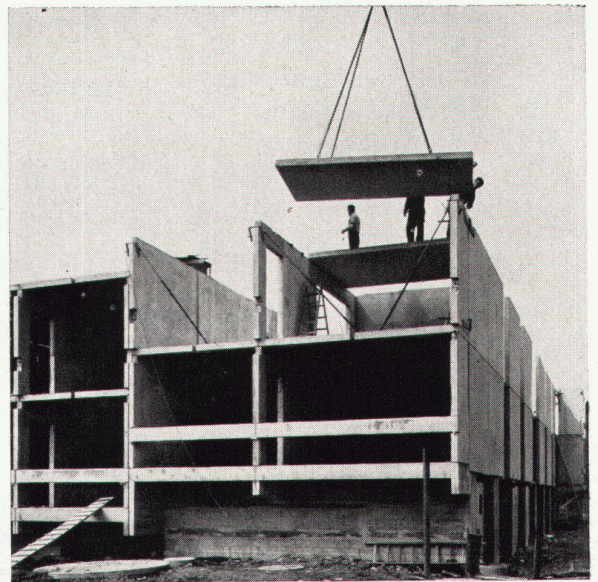
1



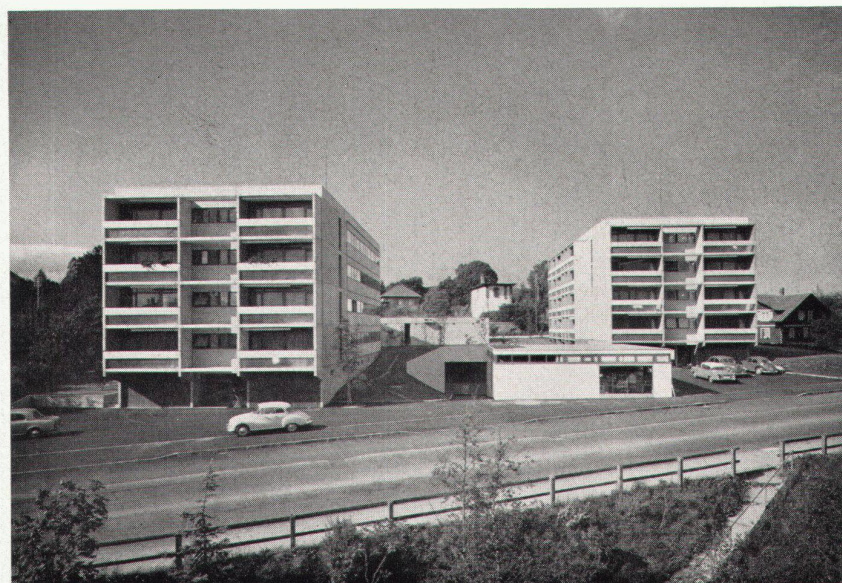
2



3



4



5

Voll-vorfabrizierte Wohnbauten in der Schweiz

1, 2

Alterssiedlung Letten in Zürich. Architekt: Hans Marti BSA/SIA und Hans Kast SIA, Zürich. Vorfabrizierte Elemente: Stahlton AG, Zürich
Colonie pour personnes âgées à Zurich-Letten
Letten old-age colony in Zurich

3, 4

Überbauung Mühlegasse in Baar
Vorfabrizierte Elemente: Peikert Bau AG, Zug
Quartier résidentiel «Mühlegasse» à Baar
Residential blocks, Mühlegasse, Baar

5

Wohnbauten zu niedrigen Mietpreisen in Villars-sur-Glâne (Fribourg).
Vgl. WERK 5, 1961, S. 171. Architekten: Alin Décoppet SIA, Léopold
Veuve SIA et Frédéric Aubry SIA; Mitarbeiter: J. Miéville, Lausanne.
Vorfabrizierte Elemente: IGECO S. A., Etoy (Vaud)
Logements à loyers modérés à Villars-sur-Glâne
Low-rent flats in Villars-sur-Glâne

Photos: 1, 2 Ernst Koehli, Zürich; 3 Peikert, Zug; 4 René Hartmann, Zug