

Zeitschrift: Das Werk : Architektur und Kunst = L'oeuvre : architecture et art
Band: 50 (1963)
Heft: 11: Bauten des Bundes

Artikel: Bahnpostgebäude in Buchs SG : 1958, Architekt : Werner Gantenbein
BSA/SIA, Zürich

Autor: [s.n.]

DOI: <https://doi.org/10.5169/seals-87123>

Nutzungsbedingungen

Die ETH-Bibliothek ist die Anbieterin der digitalisierten Zeitschriften. Sie besitzt keine Urheberrechte an den Zeitschriften und ist nicht verantwortlich für deren Inhalte. Die Rechte liegen in der Regel bei den Herausgebern beziehungsweise den externen Rechteinhabern. [Siehe Rechtliche Hinweise.](#)

Conditions d'utilisation

L'ETH Library est le fournisseur des revues numérisées. Elle ne détient aucun droit d'auteur sur les revues et n'est pas responsable de leur contenu. En règle générale, les droits sont détenus par les éditeurs ou les détenteurs de droits externes. [Voir Informations légales.](#)

Terms of use

The ETH Library is the provider of the digitised journals. It does not own any copyrights to the journals and is not responsible for their content. The rights usually lie with the publishers or the external rights holders. [See Legal notice.](#)

Download PDF: 18.03.2025

ETH-Bibliothek Zürich, E-Periodica, <https://www.e-periodica.ch>

Bahnpostgebäude in Buchs SG

1958. Architekt: **Werner Gantenbein BSA/SIA, Zürich**

Der bedeutende Post- und Paketpostverkehr an der Grenzstation Buchs erfordert eine leistungsfähige Anlage mit Bahnanschluß.

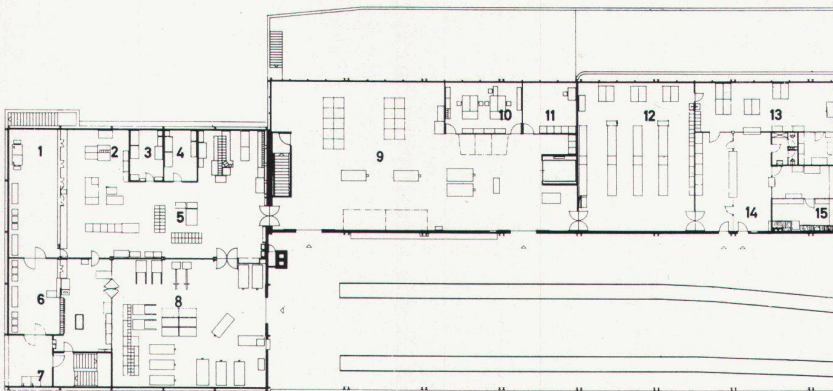
Stahlskelettbau, mit Glasbaustein- und Fensterelementen ausgefacht. Das Dachgeschoß mit Atrium besteht einerseits aus der Abwartswohnung, andererseits aus Wohlfahrtsräumen.



1

1
Eingangsseite
Face de l'entrée
Entrance face

2
Grundriß Erdgeschoß 1 : 700
Plan du rez-de-chaussée
Groundfloor plan

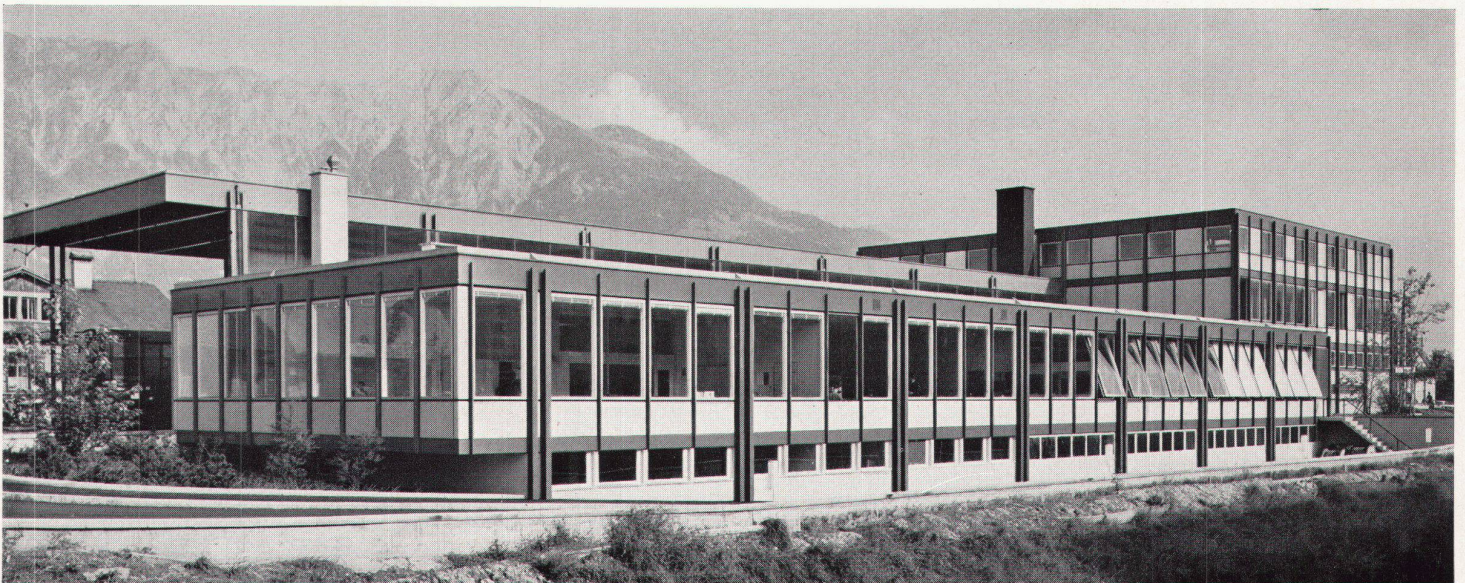


2

1 Schalterhalle
2 Paketfächer
3 Hauptkassier
4 Verwalter
5 Versackung
6 Vorraum
7 Eingang
8 Paketversand
9 Paketraum
10 Kartierung
11 Wertkammer
12 Revision
13 Büro
14 Publikum
15 Labor

3
Ansicht von Nordwesten
Vue prise du nord-ouest
View from the northwest

Photos: 1 Peter Grünert, Zürich; 3 Beringer & Pampaluchi, Zürich



3