

**Zeitschrift:** Das Werk : Architektur und Kunst = L'oeuvre : architecture et art  
**Band:** 51 (1964)  
**Heft:** 5: Bescheidene Einfamilienhäuser - nicht bewilligungspflichtig

**Artikel:** Einfamilienhausgruppe in Münchenstein BL : Architekt Benedikt Huber, Zürich  
**Autor:** [s.n.]  
**DOI:** <https://doi.org/10.5169/seals-39679>

### **Nutzungsbedingungen**

Die ETH-Bibliothek ist die Anbieterin der digitalisierten Zeitschriften. Sie besitzt keine Urheberrechte an den Zeitschriften und ist nicht verantwortlich für deren Inhalte. Die Rechte liegen in der Regel bei den Herausgebern beziehungsweise den externen Rechteinhabern. [Siehe Rechtliche Hinweise.](#)

### **Conditions d'utilisation**

L'ETH Library est le fournisseur des revues numérisées. Elle ne détient aucun droit d'auteur sur les revues et n'est pas responsable de leur contenu. En règle générale, les droits sont détenus par les éditeurs ou les détenteurs de droits externes. [Voir Informations légales.](#)

### **Terms of use**

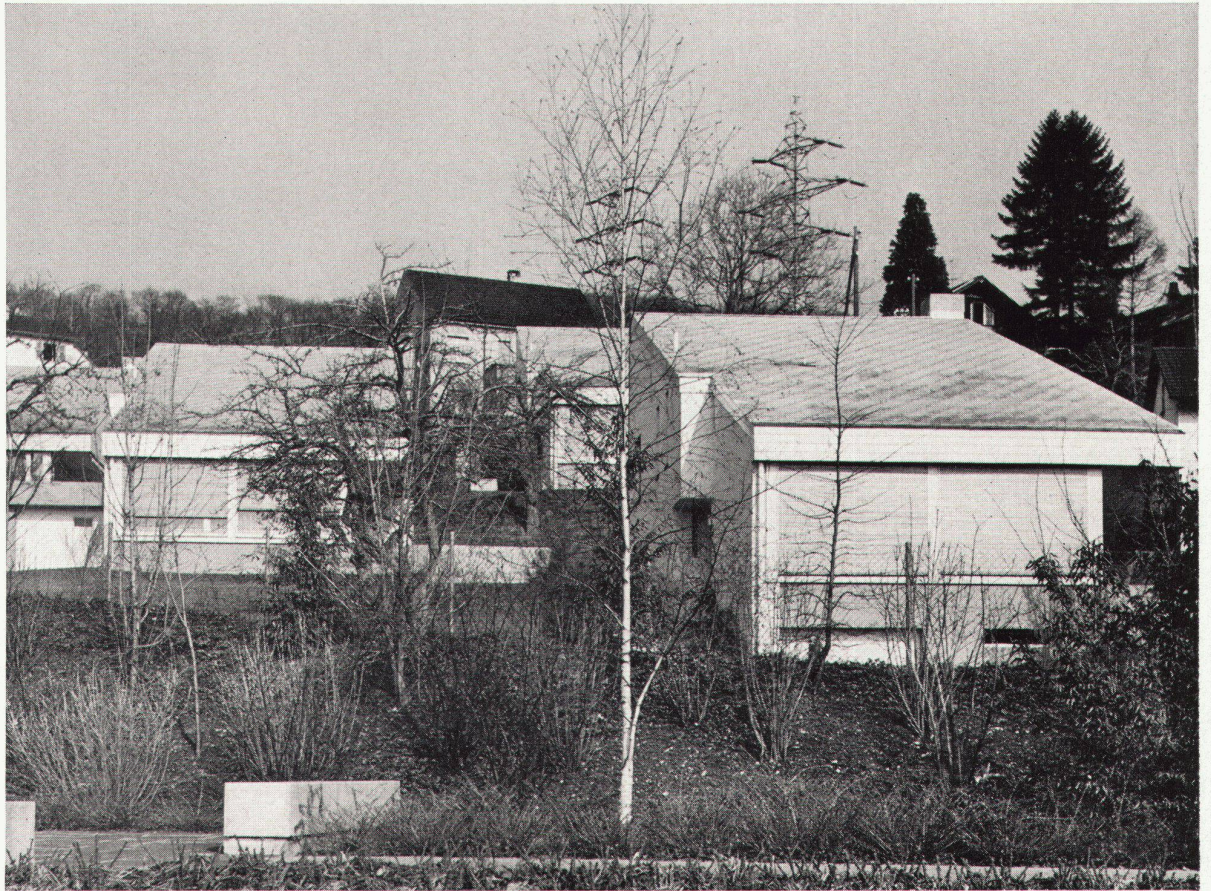
The ETH Library is the provider of the digitised journals. It does not own any copyrights to the journals and is not responsible for their content. The rights usually lie with the publishers or the external rights holders. [See Legal notice.](#)

**Download PDF:** 31.03.2025

**ETH-Bibliothek Zürich, E-Periodica, <https://www.e-periodica.ch>**



## Einfamilienhausgruppe in Münchenstein BL



1

1962. Architekt: **Benedikt Huber BSA/SIA, Zürich**

Das Gelände am Rand des Dorfkernes fällt sehr stark gegen Südwesten ab und bietet eine unverbaubare Aussicht in das Birstal. Die Bauvorschriften verlangten freistehende Einzelhäuser, der relativ hohe Bodenwert eine größtmögliche Ausnutzung.

Die gewählte Anordnung gibt jedem Haus eine freie Aussichtslage. Durch die Wiederholung des gleichen Typs und durch die verbindenden Stützmauern und Böschungen wird das Ganze zu einer Einheit.

Jedes Haus umfaßt viereinhalb Zimmer, wobei der Wohnraum besonders großzügig gestaltet wurde.

Konstruktion: Mauerwerksbau, Dachgeschoß teilweise in Holzkonstruktion, Eindeckung mit grauem Eternitschiefer.

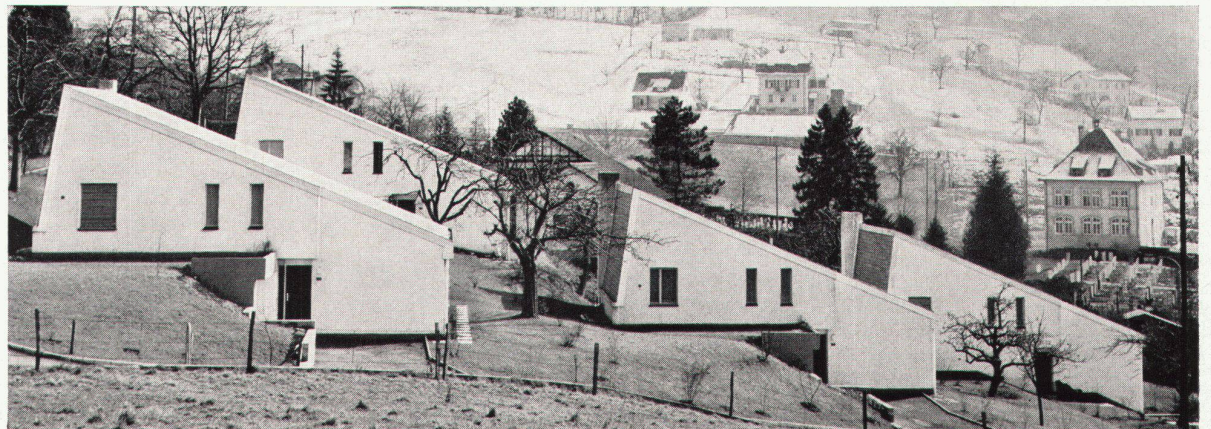
1  
Blick von Süden  
Vue du sud  
View from the south

2  
Blick von Nordwesten  
Vue du nord-ouest  
View from the northwest

5  
Blick nach Südwesten und auf Gartenterrasse  
Vue en direction sud-ouest et terrasse-jardin  
View towards southwest and garden-terrace

6  
Blick von Süden  
Vue du sud  
View from the south

Photos: Fritz Maurer, Zürich

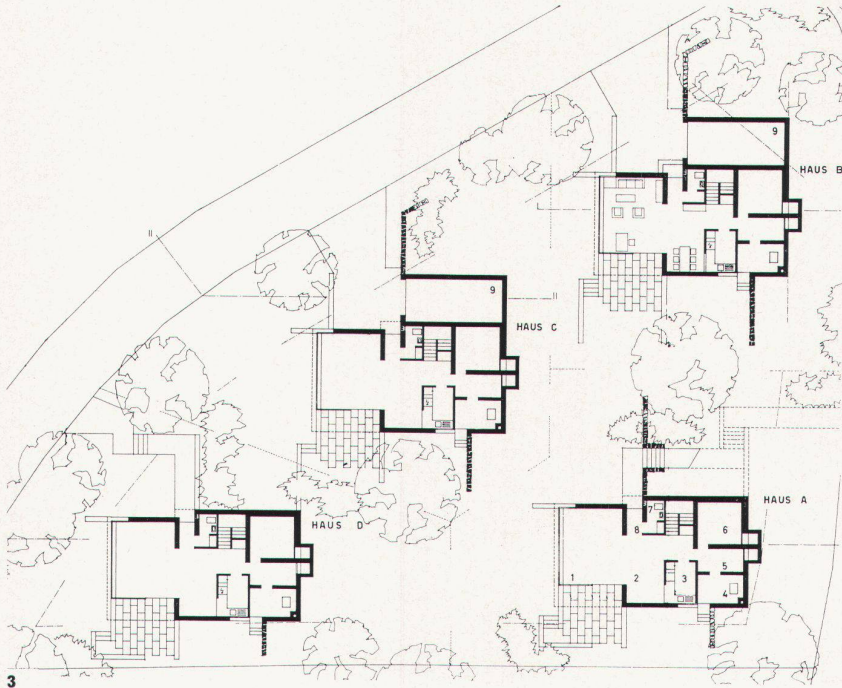


2



- 1 Wohnen
- 2 Eßplatz
- 3 Küche
- 4 Heizung
- 5 Waschküche
- 6 Luftschutz
- 7 WC
- 8 Windfang
- 9 Garage

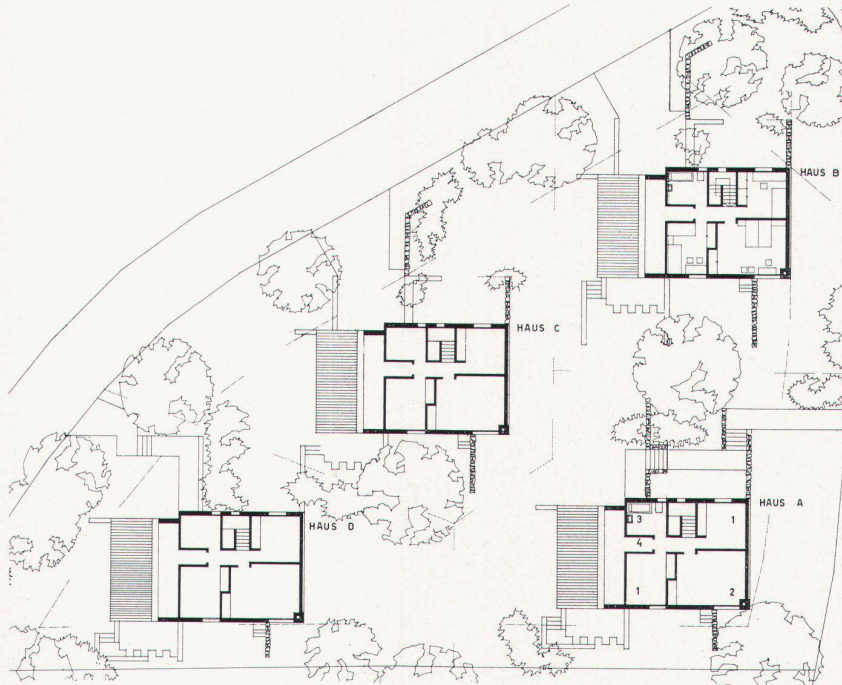
**3**  
 Grundriß Erdgeschoss 1 : 500  
 Plan des rez-de-chaussée  
 Groundfloor plan



3



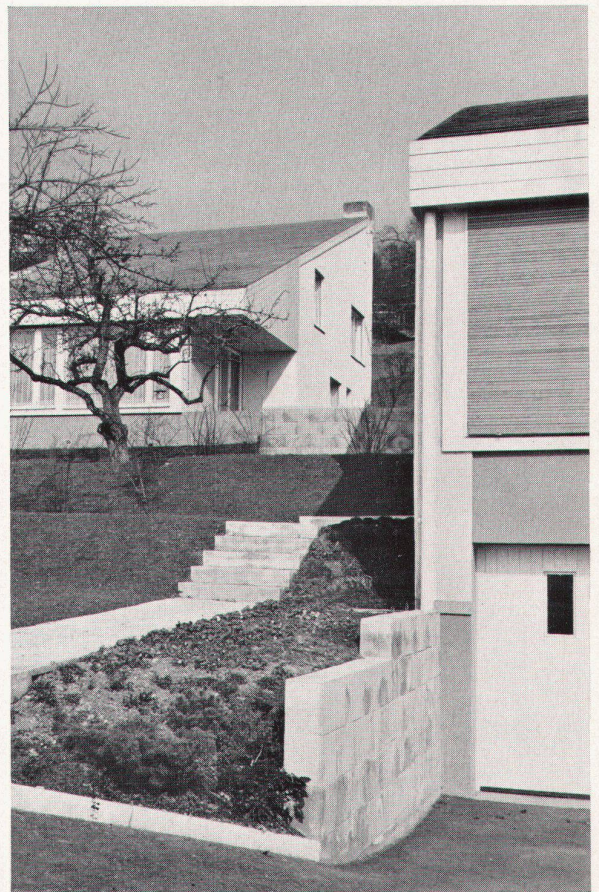
5



4

**4**  
 Grundriß Obergeschoss  
 Plan des étages  
 Plan of the upper floors

- 1 Kinder
- 2 Eltern
- 3 Bad
- 4 Abstellraum



6