

**Zeitschrift:** Das Werk : Architektur und Kunst = L'oeuvre : architecture et art  
**Band:** 51 (1964)  
**Heft:** 11: Objektive Architektur - Mies van der Rohe

## Werbung

### Nutzungsbedingungen

Die ETH-Bibliothek ist die Anbieterin der digitalisierten Zeitschriften. Sie besitzt keine Urheberrechte an den Zeitschriften und ist nicht verantwortlich für deren Inhalte. Die Rechte liegen in der Regel bei den Herausgebern beziehungsweise den externen Rechteinhabern. [Siehe Rechtliche Hinweise.](#)

### Conditions d'utilisation

L'ETH Library est le fournisseur des revues numérisées. Elle ne détient aucun droit d'auteur sur les revues et n'est pas responsable de leur contenu. En règle générale, les droits sont détenus par les éditeurs ou les détenteurs de droits externes. [Voir Informations légales.](#)

### Terms of use

The ETH Library is the provider of the digitised journals. It does not own any copyrights to the journals and is not responsible for their content. The rights usually lie with the publishers or the external rights holders. [See Legal notice.](#)

**Download PDF:** 08.11.2024

**ETH-Bibliothek Zürich, E-Periodica, <https://www.e-periodica.ch>**

**Geelhaar  
löst auch  
Ihr  
Teppichproblem**

**Antik oder modern?**

Was es auch sei, mit einem gutgewählten Spannteppich wirken schöne Räume noch schöner. Sie finden bei uns eine Auswahl, die ihresgleichen sucht.

Dürfen wir Ihnen vorweg unsern farbigen Spannteppich-Prospekt mit über 300 Referenzen aus der ganzen Schweiz zusenden oder ist es Ihnen lieber, wenn wir Ihr Problem gleich an Ort und Stelle besprechen?

Ein Gang zu Geelhaar lohnt sich!



Teppichhaus W. Geelhaar AG  
Thunstrasse 7, Bern  
Telephon 031/2 21 44



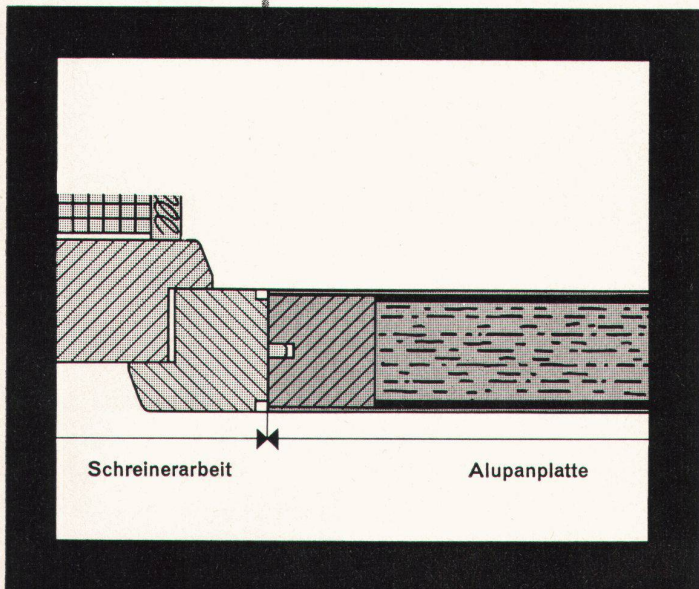
**Spannteppiche — eine Spezialität von Geelhaar**

# Alupan Türen sind verwindungs- frei

und eignen sich besonders für abgeschirmte Laubengang- und Wohnungsabschlüsse ALUPAN-Türblätter sind 40 mm dick und bestehen aus einer NOVOPAN-Platte, die mit Kantholz umleimt und beidseitig mit Aluminium bewehrt ist.

- Wohnungsabschlusstüren sind sehr oft Temperaturdifferenzen bis zu 40° C ausgesetzt. ALUPAN-Türen widerstehen diesen grossen Schwankungen und garantieren für gutes Stehvermögen
- ALUPAN-Türblätter werden dem Schreiner als Halbfabrikat — auf Mass geliefert, und von diesem fertig verarbeitet und angeschlagen

Keller + Co AG Klingnau 056 5 11 77



**alupan**



Gegen Einsendung des nachstehenden Coupons, senden wir Ihnen gerne unser ALUPAN-Merkblatt über die Fertigung und die Preisliste. Für alle möglichen Verarbeitungsprobleme, steht Ihnen ebenfalls der kostenlose Beratungsdienst zur Verfügung.

## Coupon

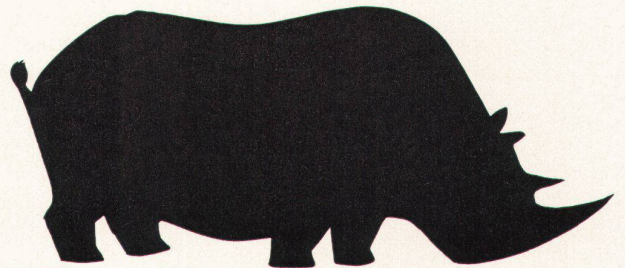
(bitte in verschlossenem Umschlag senden)  
Senden Sie mir bitte:  
..... Exemplare ALUPAN-Merkblatt über die Fertigung  
..... Exemplare ALUPAN-Preisliste  
Wir erwarten einen Mitarbeiter Ihres Beratungsdienstes  
am .....  
unser Sachbearbeiter heisst:  
für eventuelle Rückfragen lautet unsere

Tel. Nr. \_\_\_\_\_

Datum \_\_\_\_\_

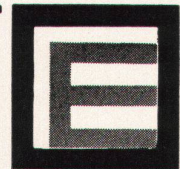
Name: \_\_\_\_\_

Adresse: \_\_\_\_\_

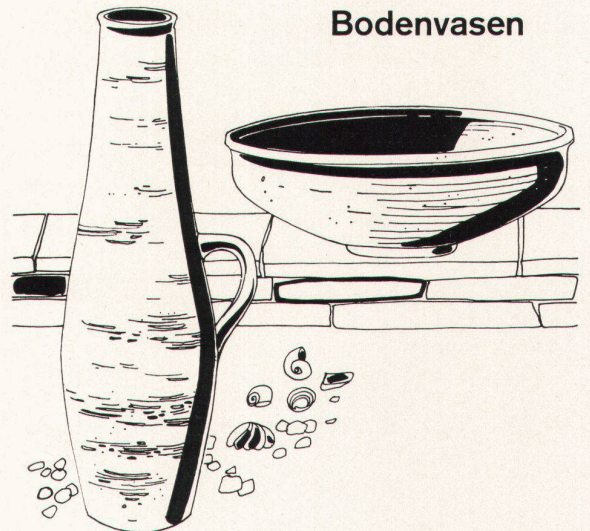


**Für stärkste Belastung:  
Hartbeton Bodenbelag  
Maxidur**

Euböllth-Werke AG Olten



**Gartenschalen  
Bodenvasen**



**sankt galler  
kunst und  
baukeramik**



Töpferei am Weg, St. Gallen, Martinsbrückstrasse 62, Tel. 071/24 52 54  
Verkauf: Boutique zum Schwibbogen, Oberdorfstrasse 21, Zürich

