

Zeitschrift: Das Werk : Architektur und Kunst = L'oeuvre : architecture et art
Band: 53 (1966)
Heft: 6: Terrassenhäuser II

Werbung

Nutzungsbedingungen

Die ETH-Bibliothek ist die Anbieterin der digitalisierten Zeitschriften. Sie besitzt keine Urheberrechte an den Zeitschriften und ist nicht verantwortlich für deren Inhalte. Die Rechte liegen in der Regel bei den Herausgebern beziehungsweise den externen Rechteinhabern. [Siehe Rechtliche Hinweise.](#)

Conditions d'utilisation

L'ETH Library est le fournisseur des revues numérisées. Elle ne détient aucun droit d'auteur sur les revues et n'est pas responsable de leur contenu. En règle générale, les droits sont détenus par les éditeurs ou les détenteurs de droits externes. [Voir Informations légales.](#)

Terms of use

The ETH Library is the provider of the digitised journals. It does not own any copyrights to the journals and is not responsible for their content. The rights usually lie with the publishers or the external rights holders. [See Legal notice.](#)

Download PDF: 17.03.2025

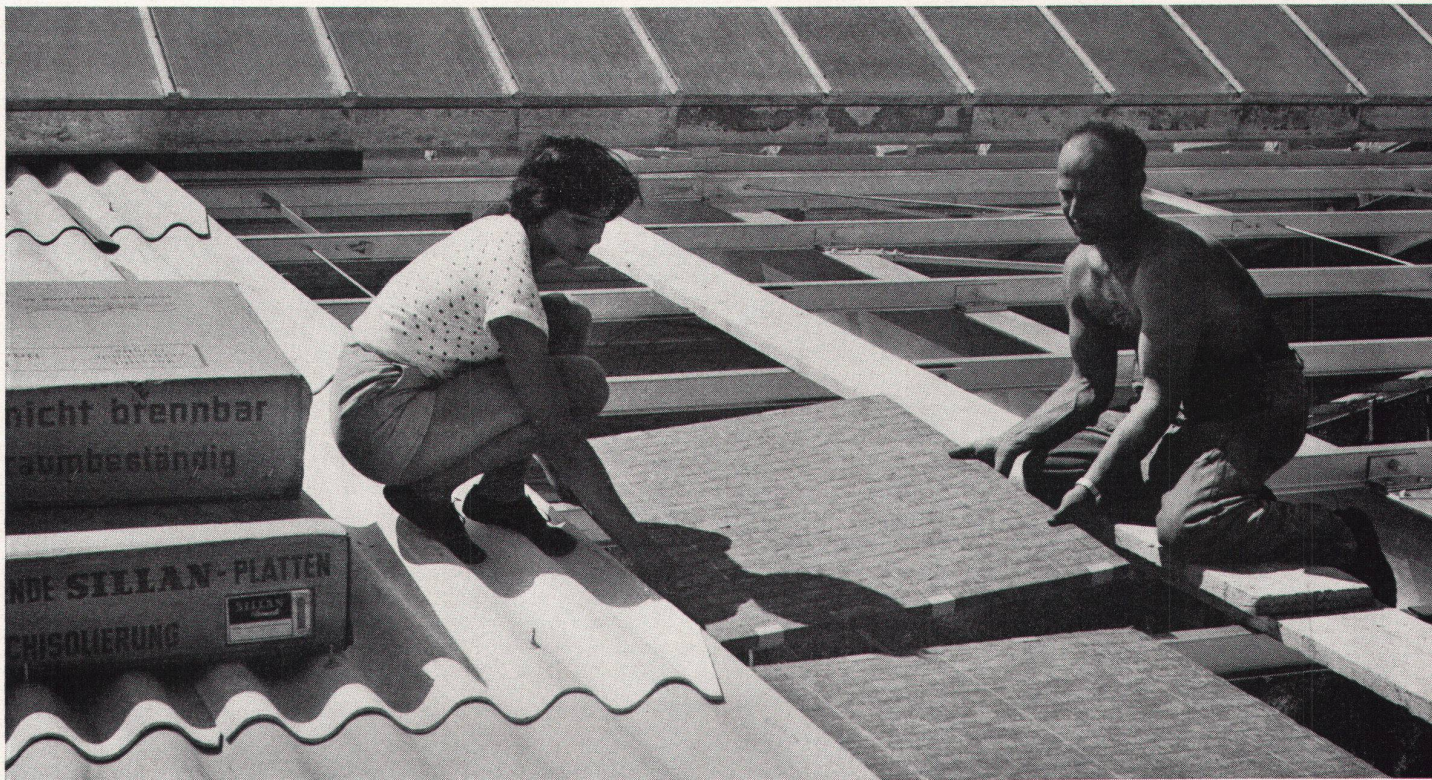
ETH-Bibliothek Zürich, E-Periodica, <https://www.e-periodica.ch>

SILLAN SPW

die Isolierung par excellence gegen Wärme, Kälte und Schall!

freitragende Isolierplatten für Welldächer

Traktorenfabrik Meili, Schaffhausen. Neubau Werk Schübelbach. Dachdecker E. Bühler, Siebner



geringes Gewicht von oben verlegt

Die freitragenden, unbrennbaren Sillan-SPW-Platten werden zügig in einem Arbeitsgang zusammen mit den Welleternitplatten von oben verlegt – ohne zusätzliches Gerüst – rationeller und lohnsparend. Auch nachträgliche Montage ist möglich.

Für technische Beratung, Wirtschaftlichkeitsberechnungen und Montageüberwachung stehen unsere Fachleute unentgeltlich zur Verfügung. Bitte rufen Sie uns an.

Wanner AG Horgen

Isolierwerke und Korksteinfabrik

Telephon (051) 82 27 41

Vertretungen:

Max Senn, Baumaterialien, 5706 Boniswil AG

Leichtbaustoffe AG, Lange Gasse 17, 4001 Basel

C. Gartenmann & Cie AG, Laubeggstraße 22, 3001 Bern

C. Gartenmann & Cie S.A., 19, rue de la Croix-d'or, Genève

Costruma S. a. l., via al Gas, 6850 Mendrisio

SANITÄR
HUB
mit
Haftdruckfolien
sparen Sie

90% Ihrer kost-~~en~~ baren Zeit !



Verblüffend einfacher Vorgang.
Saubere Darstellung der meistverwendeten sanitären Apparate im Masstab 1:20, 1:50 oder 1:100.
Darstellungsart auf Plattenraster 15,3 cm ausgerichtet.

SANITÄR
HUB

Verlangen Sie bitte unsere ausführliche Broschüre.

HANS U. BOSSHARD AG
Manessestrasse 170
8027 Zürich
Tel. 051 / 23 87 83