

**Zeitschrift:** Das Werk : Architektur und Kunst = L'oeuvre : architecture et art  
**Band:** 53 (1966)  
**Heft:** 6: Terrassenhäuser II

## Werbung

### Nutzungsbedingungen

Die ETH-Bibliothek ist die Anbieterin der digitalisierten Zeitschriften. Sie besitzt keine Urheberrechte an den Zeitschriften und ist nicht verantwortlich für deren Inhalte. Die Rechte liegen in der Regel bei den Herausgebern beziehungsweise den externen Rechteinhabern. [Siehe Rechtliche Hinweise.](#)

### Conditions d'utilisation

L'ETH Library est le fournisseur des revues numérisées. Elle ne détient aucun droit d'auteur sur les revues et n'est pas responsable de leur contenu. En règle générale, les droits sont détenus par les éditeurs ou les détenteurs de droits externes. [Voir Informations légales.](#)

### Terms of use

The ETH Library is the provider of the digitised journals. It does not own any copyrights to the journals and is not responsible for their content. The rights usually lie with the publishers or the external rights holders. [See Legal notice.](#)

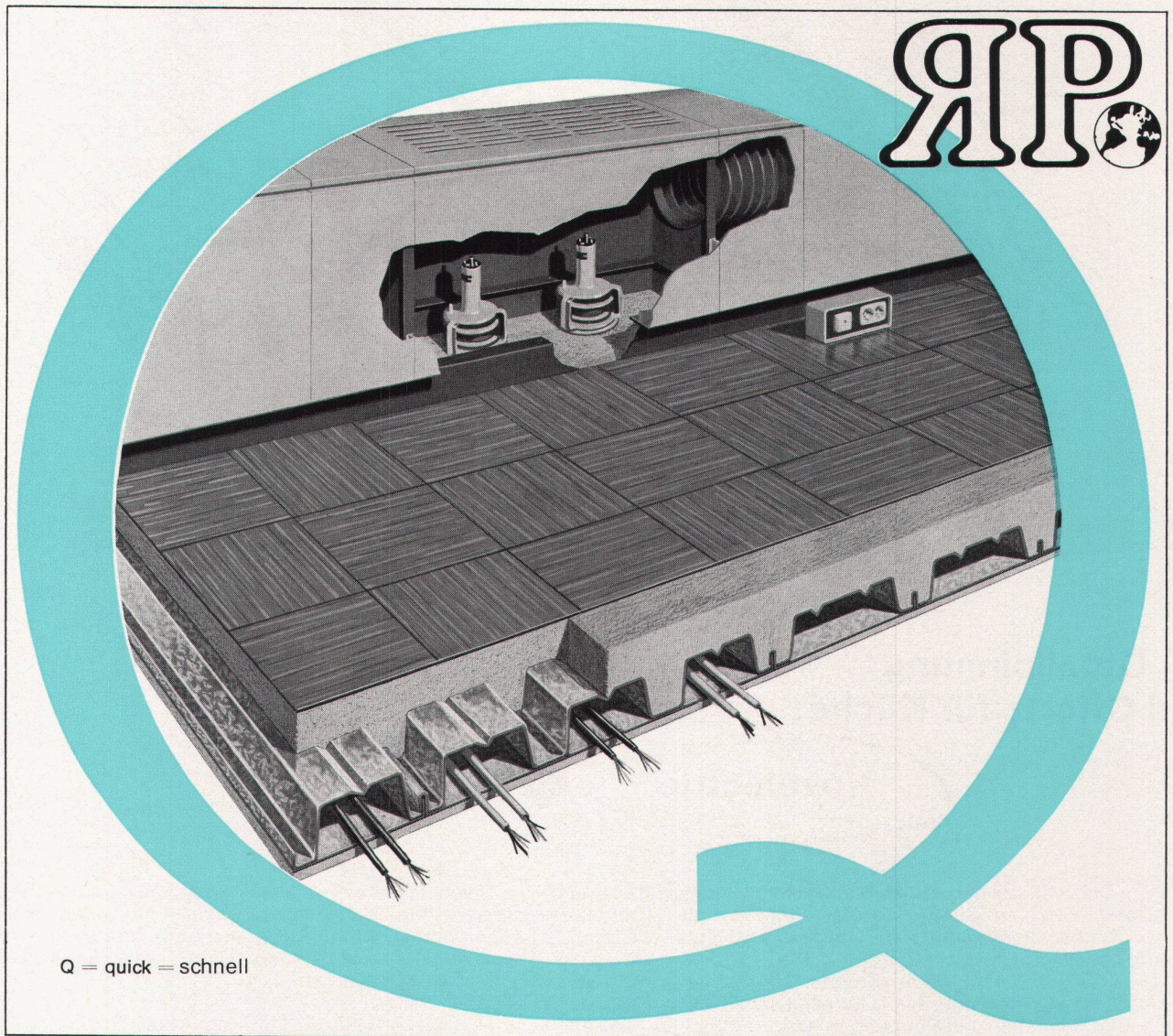
**Download PDF:** 18.03.2025

**ETH-Bibliothek Zürich, E-Periodica, <https://www.e-periodica.ch>**



ROBERTSON  
REPORT

Warum Robertson-Q-Air-Floor-Stahlzellendecken? . . .



Q = quick = schnell

## . . . weil die Decke eingebaute Kanäle zur Luftverteilung hat!

Robertson-Q-Air-Floor ist eine dreifach nutzbare tragende Stahlzellendecke, die die drei Grundanforderungen jedes Gebäudes in konstruktiver, elektrotechnischer und klimatischer Hinsicht erfüllt. Robertson-Q-Air-Floor ist eine schnelle, saubere und sichere Konstruktion. In elektro-technischer Hinsicht bietet Robertson-Q-Air-Floor zukunftssichere, große Kabelkanäle für Telefon, Strom- und das Signalsystem, in mechanischer Hinsicht die Abzweigungen der Klimaanlage. Diese drei Funktionen werden in nur 7,5 cm Höhe des Gebäudes erfüllt – in den am meisten beschäftigten 7,5 cm des Gebäudes. Robertson-Q-Air-Floor macht sich während der gesamten Lebensdauer eines Gebäudes bezahlt. Einsparungen beim Bau der Klimaanlage und, wenn Änderungen erforderlich, schneller und wirtschaftlicher Umbau. Robertson-Q-Air-Floor ist eine weitere Versicherung gegen Gebäudeveralterung und bedeutet für Mieter und Besitzer Zufriedenheit jetzt und in der Zukunft. Für Gebäude jeder Art und Größe bietet Robertson-Q-Air-Floor viele klare Vorteile sowohl dem Architekten als auch dem Bauherrn. Fordern Sie bitte unsere Prospekte an.



**ROBERTSON**  
BAUELEMENTE

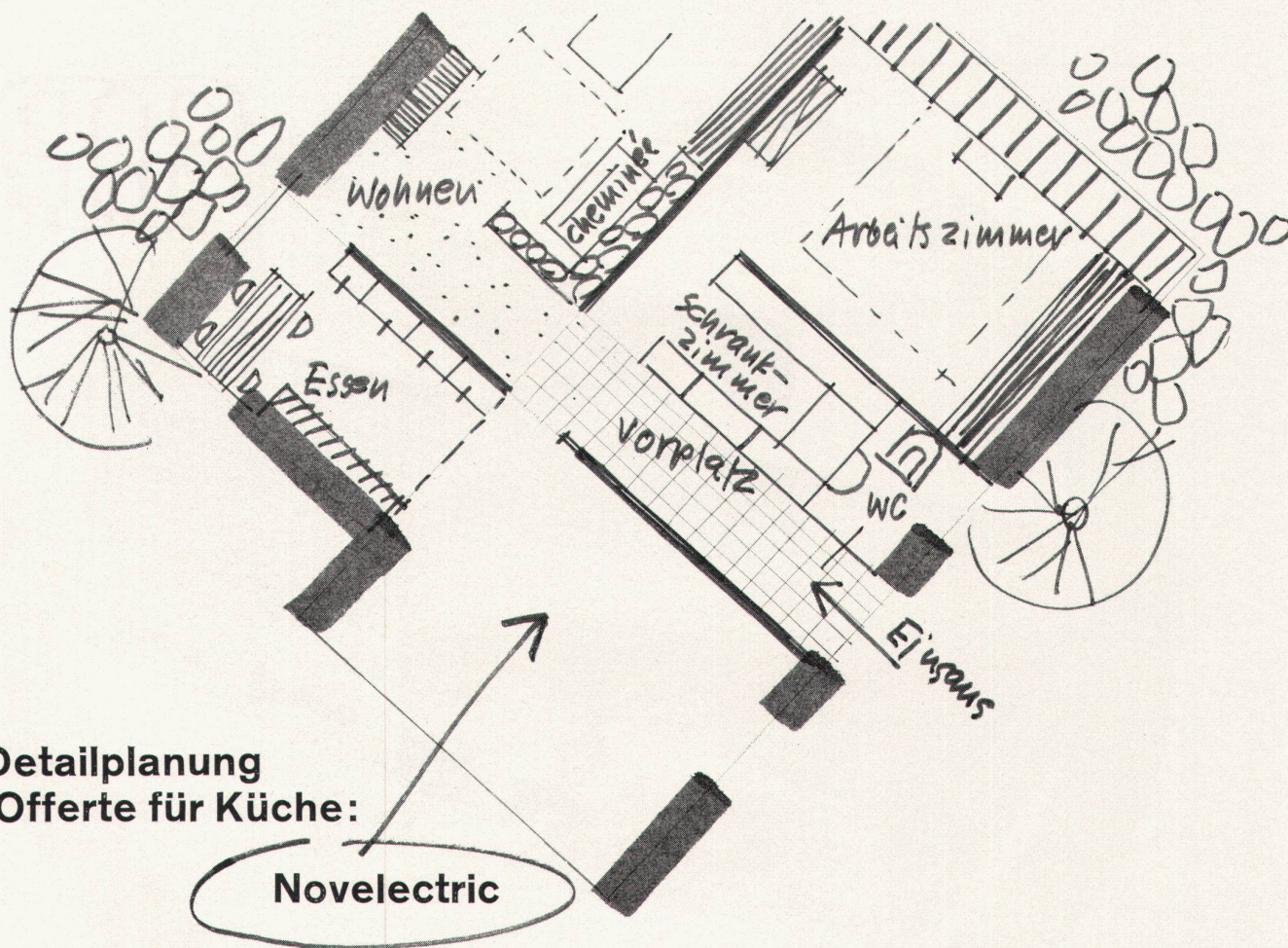
ihrer  
Zeit  
weit  
voraus

**H. H. Robertson (Export) Limited**

6285 Hitzkirch-Lu

Telefon 041 / 88 24 22 · 041 / 88 72 12 · Telex 58 17 2





## Detailplanung und Offerte für Küche:

**Novelectric**

Diese Skizze gab der Architekt seinem Angestellten und sagte: «Zeichnen Sie das ins reine im Massstab 1:100! Um die Küche kümmern Sie sich nicht! Für was haben wir denn die Novelectric?

Die baut Küchen für alle Ansprüche. Und für alle Grundrisse. Auch für sternförmige. Auch für elliptische. Dafür erhält sie ja immer wieder Auszeichnungen an europäischen Messen und Ausstellungen.

Ausserdem liefert sie die Ausführungspläne für den Installateur, Elektriker und Plattenleger. —

Telefonieren Sie! Erklären Sie, was unser Bauherr für Sonderwünsche hat! Falls notwendig, verlangen Sie den Besuch des Novelectric-Küchenberaters. Das sind ausgewiesene Fachleute, ich kenne einige.»

Es ist Tatsache, dass die Novelectric in der Lage ist, praktisch für jeden Grundriss eine Küche zu bauen. Denn ihre Konstrukteure sind beim Bau von Luxusküchen an keine Norm gebunden. Und können daher ungezwungen auf all Ihre Ideen eingehen.

Selbst in Fällen, wo anstelle des Raums nur der Wunsch nach einer Küche ist, kann die Novelectric helfen. Im Appartement, im Ferienhaus, im Atelier, im Labor beispielsweise. Denn dort kann auf knapp 0,5 m<sup>2</sup> die «Elanette»-Kleinküche installiert werden.

Handelt es sich aber darum, für Mietwohnungen Serienküchen einzurichten, so verlangen Sie von der Novelectric die praktischen Planungshilfen für die Novelan-Küchen.

Diese Serienküche hält sich an die Norm 55/60/90 der schweizerischen Apparateindustrie. Kombinationen, Hochschränke und Oberbauten können in den verschiedensten Grundtypen und in unterschiedlichen Anordnungen geliefert werden und ergeben unzählige Kombinationsmöglichkeiten.

Für anspruchsvollere Mehrfamilienhäuser wählen Sie mit Vorteil die Elan-Norm-Serienküchen. Auch dafür gibt es die bewährten Planungshilfen wie für Novelan-Küchen.

Was jener Architekt zu seinem Angestellten sagte, stimmt wortwörtlich: Novelectric baut Küchen für alle Ansprüche.

# Novelectric Küchenbau

Novelectric AG. Abt. Küchenbau.  
Claridenstrasse 25, 8022 Zürich, Tel. 051 25 58 90.