

Zeitschrift: Das Werk : Architektur und Kunst = L'oeuvre : architecture et art
Band: 53 (1966)
Heft: 8: Schulhäuser - Kindergärten

Artikel: Kindergarten in Biasca : Architekten : Aurelio Galfetti SIA und Ivo Trümpy, Bedano ; Ingenieur : Walter Ruprecht SIA, Lugano
Autor: [s.n.]
DOI: <https://doi.org/10.5169/seals-41233>

Nutzungsbedingungen

Die ETH-Bibliothek ist die Anbieterin der digitalisierten Zeitschriften. Sie besitzt keine Urheberrechte an den Zeitschriften und ist nicht verantwortlich für deren Inhalte. Die Rechte liegen in der Regel bei den Herausgebern beziehungsweise den externen Rechteinhabern. [Siehe Rechtliche Hinweise.](#)

Conditions d'utilisation

L'ETH Library est le fournisseur des revues numérisées. Elle ne détient aucun droit d'auteur sur les revues et n'est pas responsable de leur contenu. En règle générale, les droits sont détenus par les éditeurs ou les détenteurs de droits externes. [Voir Informations légales.](#)

Terms of use

The ETH Library is the provider of the digitised journals. It does not own any copyrights to the journals and is not responsible for their content. The rights usually lie with the publishers or the external rights holders. [See Legal notice.](#)

Download PDF: 17.03.2025

ETH-Bibliothek Zürich, E-Periodica, <https://www.e-periodica.ch>

Kindergarten in Biasca

Architekten: Aurelio Galfetti SIA und Ivo Trümpy, Bedano

Ingenieur: Walter Ruprecht SIA, Lugano

Der Kindergarten für 72 Kinder besteht aus zwei Abteilungen. Die Schulzeit geht von 9 bis 16 Uhr.

Biasca erstreckt sich über etwa 2,5 km von Norden nach Süden. Im Norden, im Zentrum und im Süden sind Kindergärten vorgesehen. Der hier verwirklichte liegt im Zentrum. Er soll nicht vergrößert, sondern bei Bedarf wiederholt werden.

Das Gelände wird im Westen durch einen Bach und im Osten durch verschiedenartige Bauten begrenzt; nach Norden und Süden ist es frei. Das westliche Gelände wäre als Grünzug zum Schutz gegen Lärm bestimmt; allerdings entstand dann dort eine mechanische Reparaturwerkstätte und längs des Baches eine überflüssige Straße, was die vorgesehene Situation verfälschte.

Die zwei Abteilungen wurden links und rechts der Achse aufgebaut, die aus der Küche, dem Eßsaal und dem Spielsaal gebildet wird. Jede Klasseneinheit enthält ein Zimmer für ruhige Tätigkeiten mit einer Puppennische und einer Zeichennische, zusammen etwa 80 m². Hinzu kommt der Eingangsraum mit Garderobe und Waschräumen, der Eßsaal, ein Schlafraum für den Mittagsschlaf, die Küche und der große gemeinsame Spielsaal. Der Garten ist zweigeteilt, um die Abteilungen klar zu trennen. Im Innern dagegen sind keine Abgrenzungen. Die Anordnung der Räume erlaubt die verschiedensten Verwendungszwecke und eine freie Bewegung.

Konstruktion und Materialien: Die Konstruktion beruht auf vier Hauptmaßen:

366 cm = Spannweite des Bogens

226 cm = Stichhöhe des Bogens

479 cm = Achsmaß der Stützen

53/33 cm = Stützenquerschnitt

Bodenkonstruktion im Erdgeschoß über Kriechkeller vorfabriziert. Stützen in Backstein verputzt. Unterzüge in Eisenbeton roh. Bogen in Backsteinelementen (Stärke 6 cm). Thermische Isolation: Zonolite, 30 cm Humus. Holzfenster gestrichen. Bodenbelag Holz auf Lattenrost. Sämtliche Fenstersimsen als Sitz- oder Arbeitsfläche ausgebildet.

Kubikinhalt nach SIA = 3660 m³. Kubikmeterpreis = 202 Franken; inbegriffen: Mobiliar (70000 Franken), Umgebung (etwa 2500 m²), Honorare und Spesen; ohne Landkosten.



1



2



3

1
Eingangspartie im Osten
Accès côté est
East entrance detail

2
Blick von Süden
Côté sud
View from the south

3
Blick von Südosten
Côté sud-est
View from the southeast

4, 5
Gruppenraum
Salle du travail en groupes
Group workroom

6
Schnitt 1:250
Coupe
Cross-section

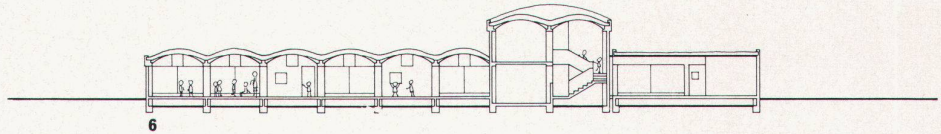
7
Grundriß Erdgeschoß
Plan du rez-de-chaussée
Groundfloor plan



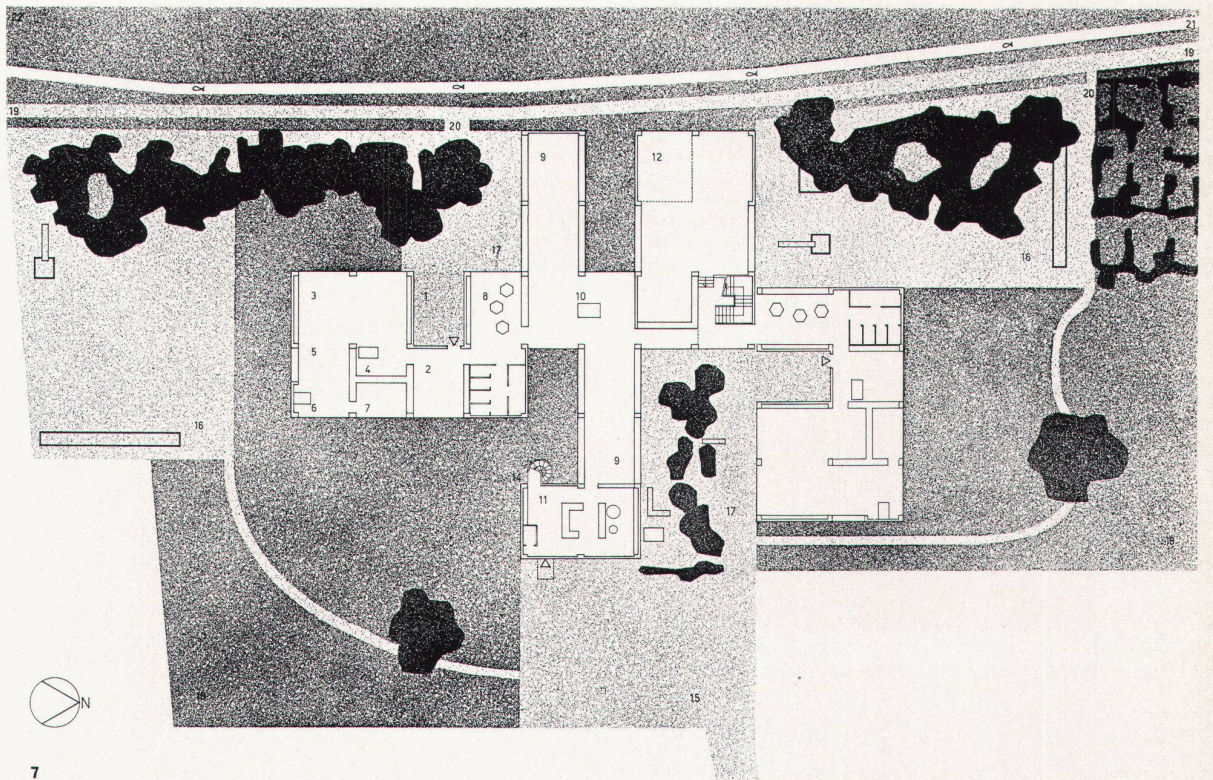
4



5



6



- 1 Eingang
- 2 Garderobe
- 3 Unterrichtsraum
- 4 Lehrerin
- 5 Zeichennische
- 6 Vorlesenische
- 7 Puppennische
- 8 Putzraum
- 9 Eßraum
- 10 Lehrerinnen
- 11 Küche
- 12 Spielraum
- 15 Vorplatz Küchenlieferungen
- 16 Spielplatz
- 17 Unterricht im Freien
- 18 Wiese
- 19 Gehweg
- 20 Zugänge
- 21 Bächlein
- 22 Grüne Zone

7