

**Zeitschrift:** Das Werk : Architektur und Kunst = L'oeuvre : architecture et art  
**Band:** 53 (1966)  
**Heft:** 9: Bauten für den Sport

## Werbung

### Nutzungsbedingungen

Die ETH-Bibliothek ist die Anbieterin der digitalisierten Zeitschriften. Sie besitzt keine Urheberrechte an den Zeitschriften und ist nicht verantwortlich für deren Inhalte. Die Rechte liegen in der Regel bei den Herausgebern beziehungsweise den externen Rechteinhabern. [Siehe Rechtliche Hinweise.](#)

### Conditions d'utilisation

L'ETH Library est le fournisseur des revues numérisées. Elle ne détient aucun droit d'auteur sur les revues et n'est pas responsable de leur contenu. En règle générale, les droits sont détenus par les éditeurs ou les détenteurs de droits externes. [Voir Informations légales.](#)

### Terms of use

The ETH Library is the provider of the digitised journals. It does not own any copyrights to the journals and is not responsible for their content. The rights usually lie with the publishers or the external rights holders. [See Legal notice.](#)

**Download PDF:** 17.03.2025

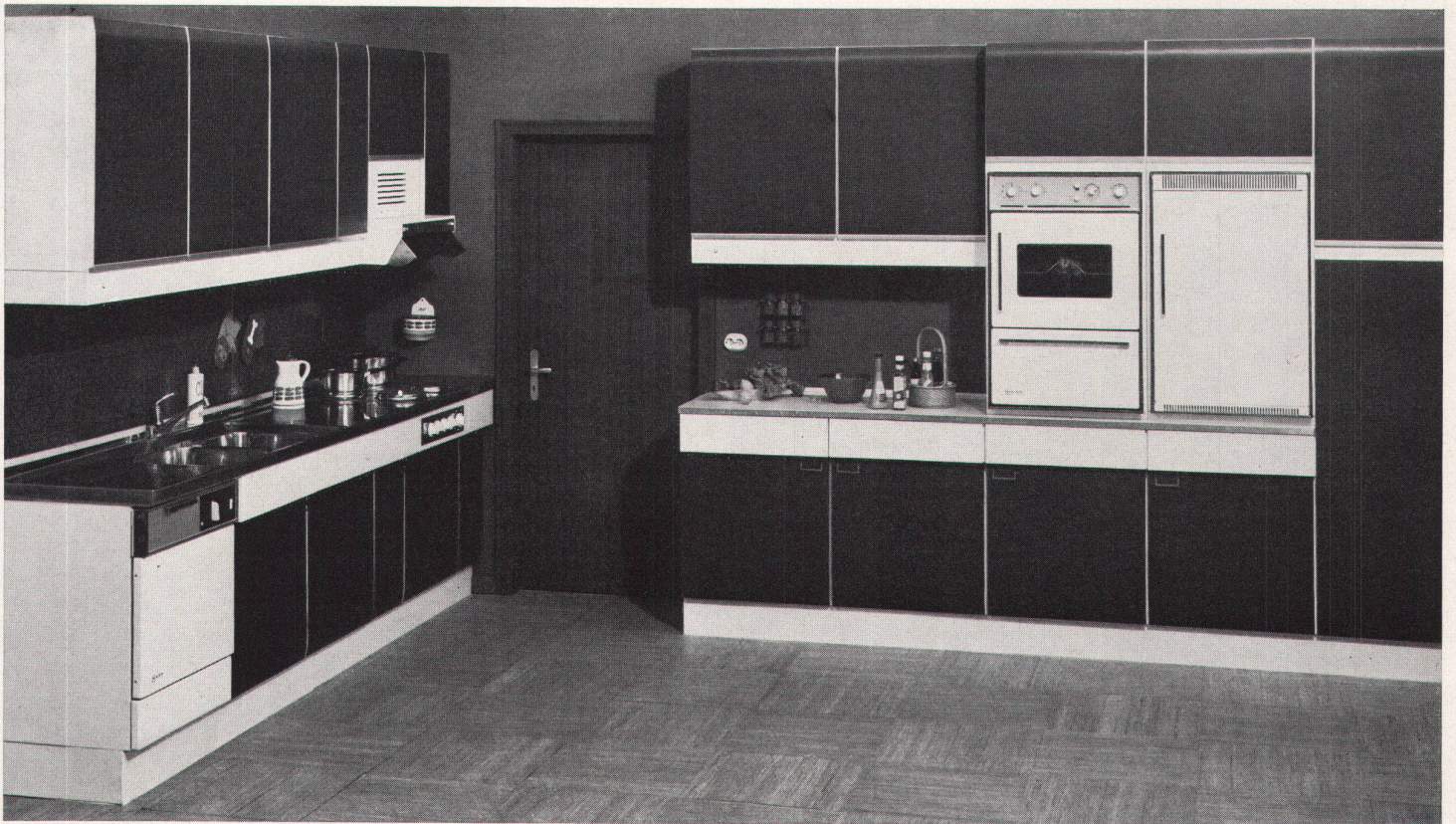
**ETH-Bibliothek Zürich, E-Periodica, <https://www.e-periodica.ch>**



**NEFF** -Einbauapparate

für höchste Ansprüche

formschön  
saubere Ausführung  
erstklassiges Material



**NEFF** -Geräte sind SEV-geprüft und entsprechen den schweizerischen Einbaunormen

**NEFF** -Apparate existieren für jede Küchengröße und Form

**NEFF** gehört zu den führenden Marken Europas

Generalvertretung:

**TWO**

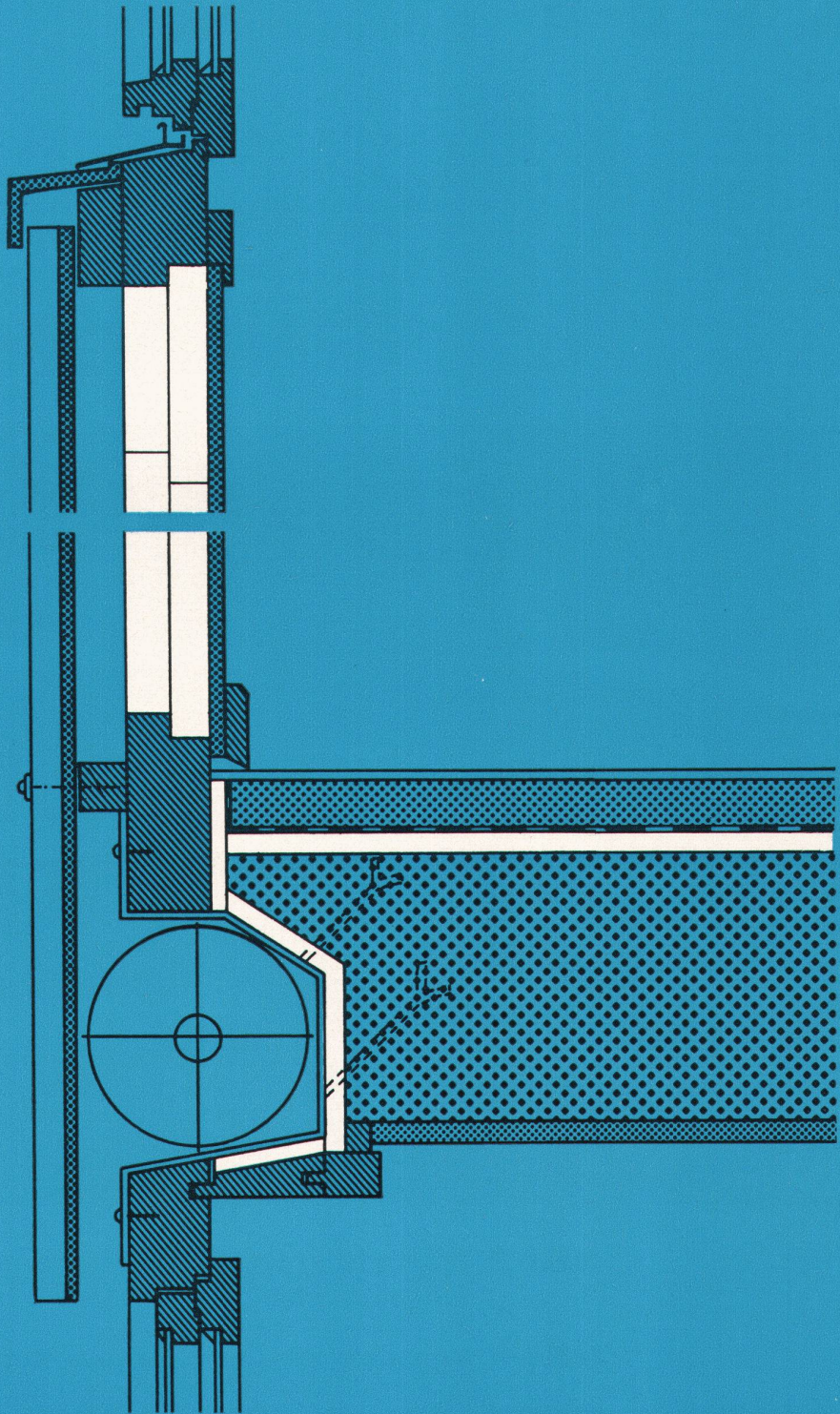
Elektro-Haushalt AG  
Baarerstraße 73, 6300 Zug Tel. 042 48022/25  
Einwandfreier Service



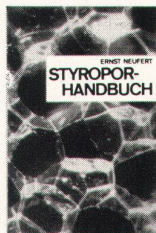
# Sicher isolieren mit Hartschaumplatten aus STYROPOR

**Zweischalige Leichtwände** mit Asbestzementplatten als Innen- und Außenverkleidung werden häufig als Holzrahmenkonstruktionen in Verbindung mit Türen und Fenstern ausgeführt. Sie werden zwischen oder vor den tragenden Bauteilen als eingestellte oder vorgehängte Bauteile montiert.

Dabei werden Hartschaumplatten aus Styropor in schwerentflammbarer Ausführung verwendet. Die Verwendung von überfalzten oder mit Nut- und Feder versehenen Platten ist empfehlenswert. Besonders gut hat sich eine in der Schnittzeichnung ausgeführte zweilagige Verlegung mit versetzten Fugen bewährt, da hierbei auch am Holzrahmenschuß keine Wärmebrücken durch ungenaues Einpassen entstehen können. Die Verklebung der zwei Hartschaumplatten wird mit geeigneten Kontakklebern ausgeführt.



**BASF**



Für ein eingehendes Studium von Wärme-, Schall- und Feuerschutz-Problemen im Bauwesen im Zusammenhang mit STYROPOR verweisen wir auf das STYROPOR-Handbuch von Prof. Ernst Neufert, Technische Hochschule Darmstadt, das im Bauverlag GmbH, Wiesbaden · Berlin, erschienen und über den Buchhandel erhältlich ist.

® Styropor **BASF**

W 4631

Vertretung für die Schweiz:  
Organchemie AG  
Bellerivestraße 67  
Zürich, Tel. (051) 47 1920

Badische Anilin- & Soda-Fabrik AG  
6700 Ludwigshafen am Rhein