

Zeitschrift: Das Werk : Architektur und Kunst = L'oeuvre : architecture et art
Band: 53 (1966)
Heft: 12: Eigenheime

Artikel: Eigenheim des Architekten in Liaskogen, Oslo : Architekt Kjell Lund & Nils Slaatto
Autor: [s.n.]
DOI: <https://doi.org/10.5169/seals-41289>

Nutzungsbedingungen

Die ETH-Bibliothek ist die Anbieterin der digitalisierten Zeitschriften. Sie besitzt keine Urheberrechte an den Zeitschriften und ist nicht verantwortlich für deren Inhalte. Die Rechte liegen in der Regel bei den Herausgebern beziehungsweise den externen Rechteinhabern. [Siehe Rechtliche Hinweise.](#)

Conditions d'utilisation

L'ETH Library est le fournisseur des revues numérisées. Elle ne détient aucun droit d'auteur sur les revues et n'est pas responsable de leur contenu. En règle générale, les droits sont détenus par les éditeurs ou les détenteurs de droits externes. [Voir Informations légales.](#)

Terms of use

The ETH Library is the provider of the digitised journals. It does not own any copyrights to the journals and is not responsible for their content. The rights usually lie with the publishers or the external rights holders. [See Legal notice.](#)

Download PDF: 17.03.2025

ETH-Bibliothek Zürich, E-Periodica, <https://www.e-periodica.ch>

Eigenheim des Architekten in Liaskogen, Oslo

Architekten: Kjell Lund & Nils Slaatto, Oslo

Das Haus ist ein Vogelneest in den Baumwipfeln des Westabhanges des Sørkedalen-Tals bei Oslo.

Um drei Installationstürme von Beton – für Wasser, Feuer und Essen – zieht sich eine Holzkonstruktion aus Trägern und Balken, welche die größeren Räume trägt. Es fehlt noch ein hölzernes Atrium hinter dem Hause, das die zentrale Position der Türme verstärken wird.

Das Haus ist ein Experiment aus Holz und Beton, aus Pfeilergetragener und kompakter Architektur. Die Wohnräume befinden sich auf unterschiedlichen Ebenen und sind durch ein verschlungenes Band untereinander verbunden.

Das architektonische Thema enthält Möglichkeiten für weitere Versuche, auch im Hinblick auf Häusergruppen.



1



2



3

1
Blick auf Sauna und Küche
Vue de la sauna et de la cuisine
View onto barn and kitchen

2
Eingangsseite
Côté entrée
Entrance hall

3
Terrasse. Die Architekten Lund und Slaatto haben in diesem Hause die Tradition der norwegischen Holzarchitektur neu belebt und erhielten dafür den Holzpreis 1966

Terrasse. Par cette construction, les architectes Lund et Slaatto ont contribué à la renaissance de l'architecture norvégienne traditionnelle et ont reçu pour cela le «Prix du bois 1966»

Terrace. In this house, the architects Lund and Slaatto have undertaken a revival of traditional Norwegian wood architecture and were awarded a prize for it

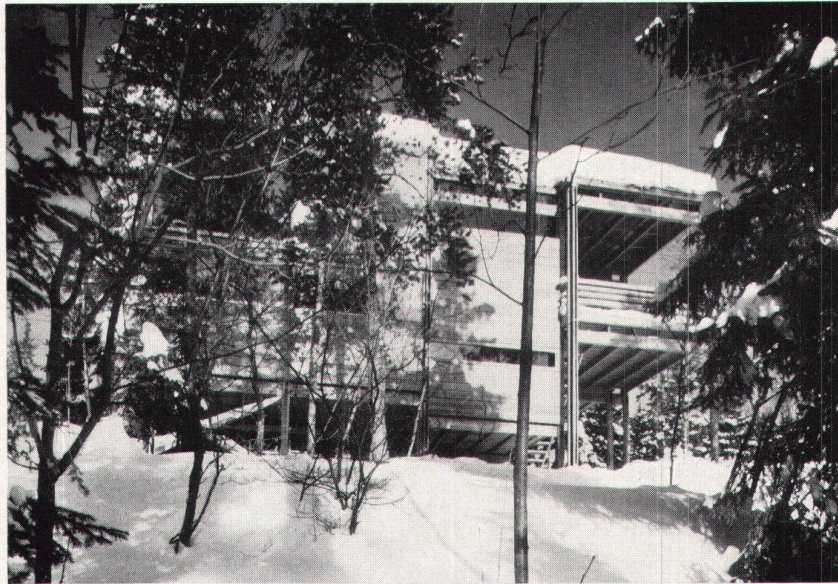
4
Zugangsweg
Accès
Access road

5, 6
Fassade Talseite
Face en aval
Valleyside façade

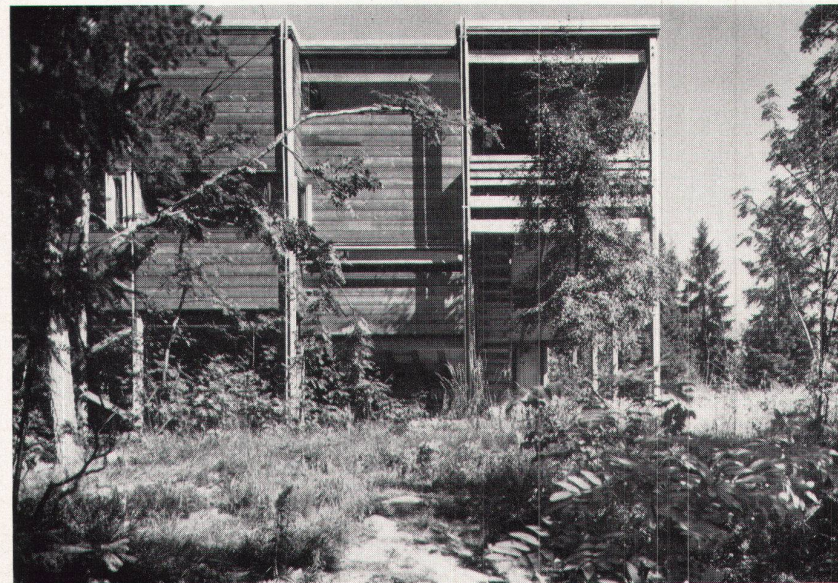
Photos: Teigens, Oslo



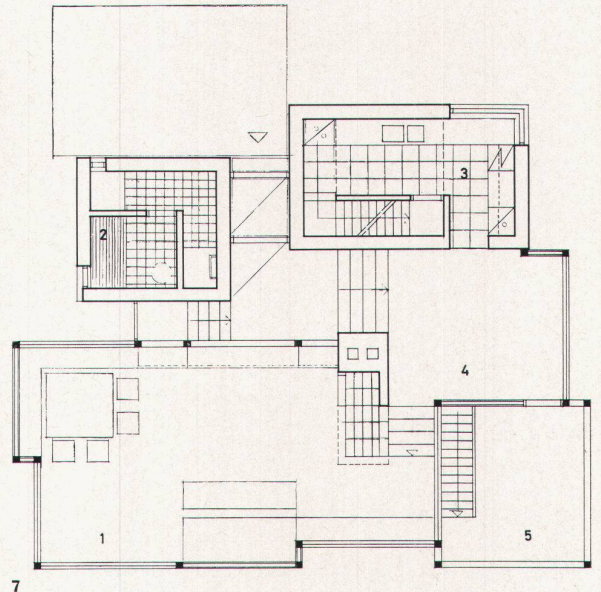
4



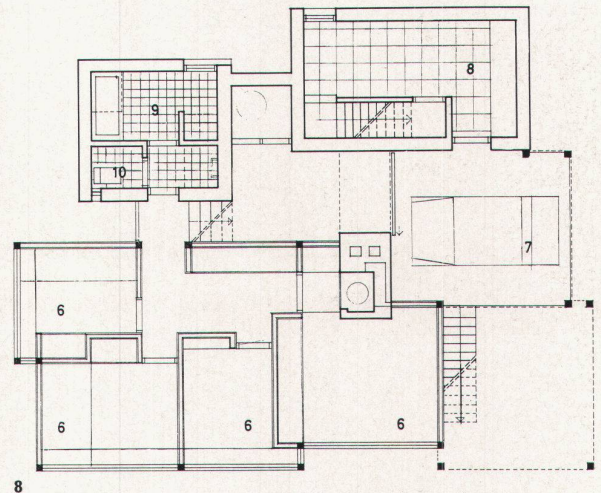
5



6



7



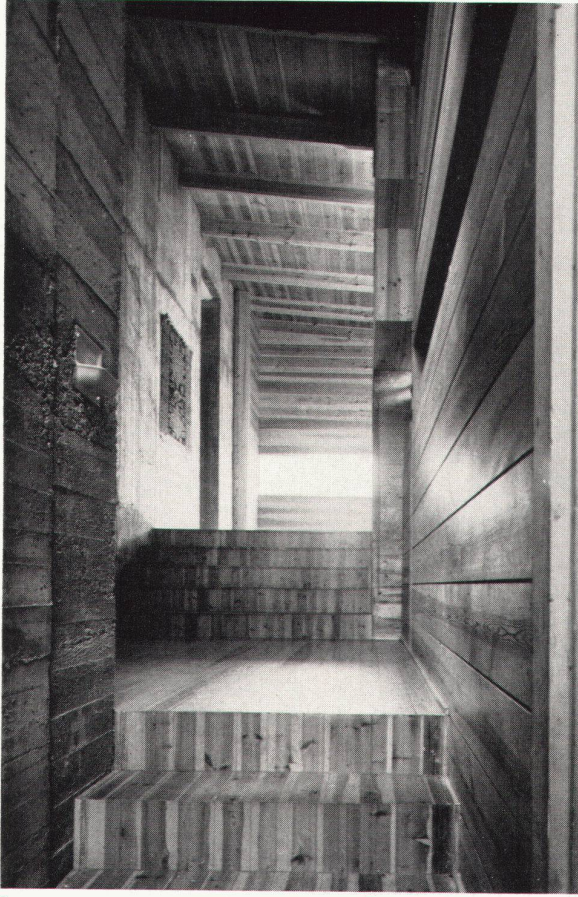
8

7
Grundriß Obergeschoß (ca. 1:175)
Plan de l'étage
Upper-floor plan

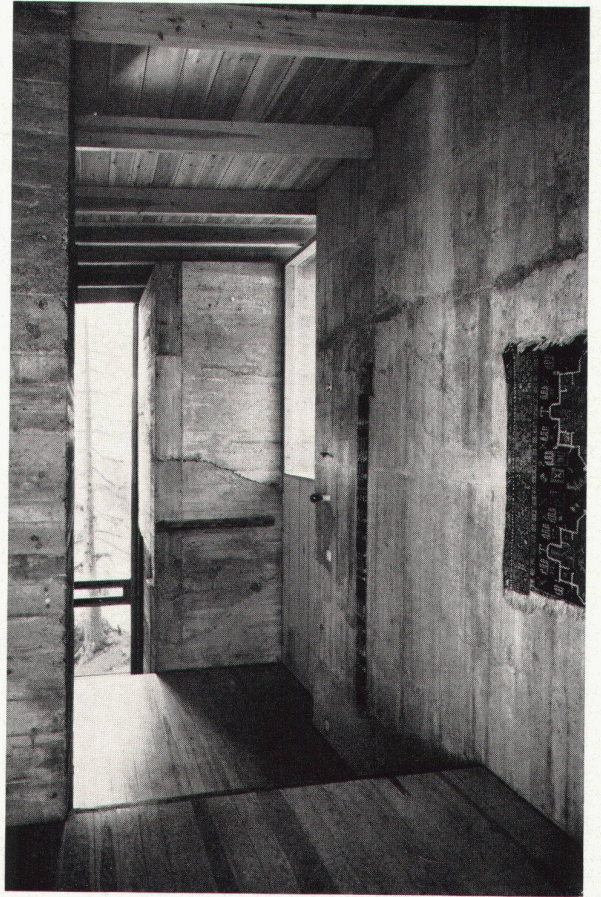
- 1 Wohnen
- 2 Sauna
- 3 Küche
- 4 Eßplatz
- 5 Terrasse

8
Grundriß Erdgeschoß
Plan du rez-de-chaussée
Groundfloor plan

- 6 Schlafzimmer
- 7 Garage
- 8 Wirtschaftsraum
- 9 Bad
- 10 WC



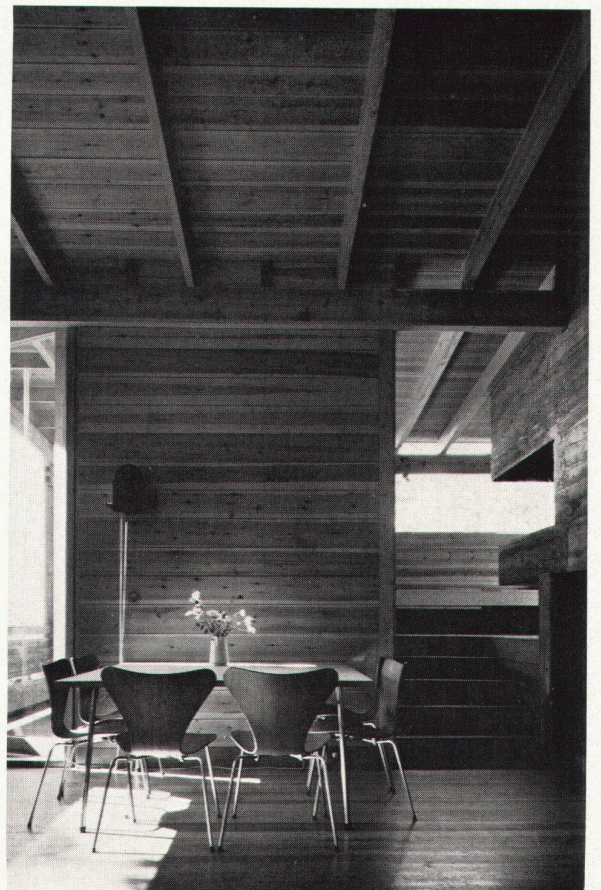
9



10



11



12

9-12
 Vom Eingang ins Wohn-
 zimmer
 De l'entrée à la salle
 de séjour
 From entrance to dining-
 room