

**Zeitschrift:** Das Werk : Architektur und Kunst = L'oeuvre : architecture et art  
**Band:** 57 (1970)  
**Heft:** 3: Universitätsplanung in der Schweiz

## Werbung

### Nutzungsbedingungen

Die ETH-Bibliothek ist die Anbieterin der digitalisierten Zeitschriften. Sie besitzt keine Urheberrechte an den Zeitschriften und ist nicht verantwortlich für deren Inhalte. Die Rechte liegen in der Regel bei den Herausgebern beziehungsweise den externen Rechteinhabern. [Siehe Rechtliche Hinweise.](#)

### Conditions d'utilisation

L'ETH Library est le fournisseur des revues numérisées. Elle ne détient aucun droit d'auteur sur les revues et n'est pas responsable de leur contenu. En règle générale, les droits sont détenus par les éditeurs ou les détenteurs de droits externes. [Voir Informations légales.](#)

### Terms of use

The ETH Library is the provider of the digitised journals. It does not own any copyrights to the journals and is not responsible for their content. The rights usually lie with the publishers or the external rights holders. [See Legal notice.](#)

**Download PDF:** 02.04.2025

**ETH-Bibliothek Zürich, E-Periodica, <https://www.e-periodica.ch>**

der sensationelle Objektstuhl.  
Design: G. C. Piretti.  
Metallgestell, Sitz und Rücken Holz,  
Stoff oder Leder,  
in Reihen leicht kuppelbar,  
stapelbar,  
einfach zerlegbar,  
montierbare Armlehne oder  
Auditoriums-Schreibplatte.  
Dieser elegante,  
technisch raffinierte Stuhl  
ist ein Beispiel aus unserer  
grossen Kollektion.

*Verlangen Sie unsere ausführliche Dokumentation.*

# modell 106



**zingg-lamprecht**

am Stampfenbachplatz  
8006 Zürich  
Telefon 051 28 36 52

**meer+kaufmann**

Effingerstrasse 21  
3000 Bern  
Telefon 031 25 28 28



# Fenster

Die verwendete Holzart ist entscheidend dafür, dass das Fenster dicht hält.

Beim **BP** Fenster wird ausschliesslich speziell für Fensterflügel eingeschnittenes feinjähriges, ofengetrocknetes, Rift-Halbrift-Fichtenholz verarbeitet. Dadurch wird das natürliche Wachsen und Schwinden des Holzes auf ein Minimum reduziert.



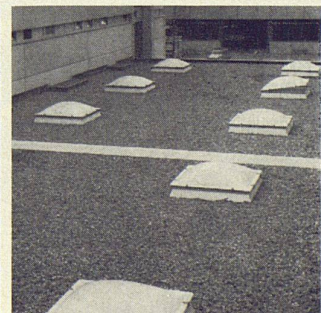
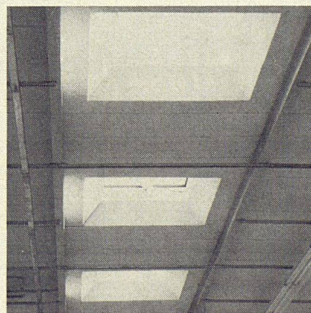
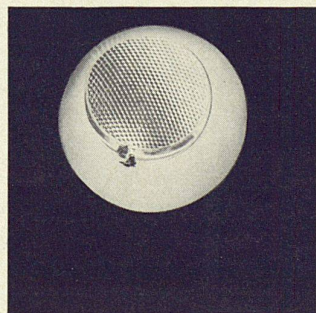
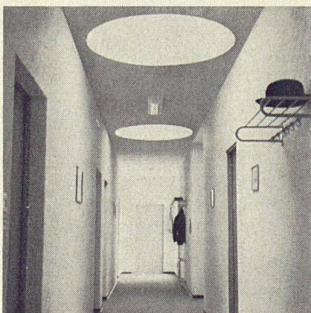
Bruno Piatti  
Bauelemente

8305 Dietlikon  
Telefon 051 93 16 11

**CUPOLUX**

**eurodome**

**+ eurobase**



Durchschnittlich montieren wir gegen 2000 Lichtkuppeln pro Jahr. Das zeigt unsere Leistungsfähigkeit und die Qualität unserer Cupolux und eurodome (1955 montierte Kuppeln sind heute noch klar durchsichtig). Wenn Zeit Geld bedeutet, dann bietet die Scherrer-Baueinheit «Lichtkuppel + Zargenrahmen» ganz wesentliche Vorteile. Lassen Sie sich von uns beraten.

die rationelle  
**Scherrer-  
Lichtkuppeleinheit**



Jakob Scherrer Söhne  
Allmendstrasse 7  
8059 Zürich 2  
Tel. 051 / 25 79 80

Lichtkuppeln Glasdachwerk  
Spenglerei Bleipresswerk