

Zeitschrift: Das Werk : Architektur und Kunst = L'oeuvre : architecture et art
Band: 57 (1970)
Heft: 4: Sozialer Wohnungsbau

Artikel: Wohnkolonie Döltschihalde in Zürich : Kommunalwohnungen der Stadt Zürich : Architekt Hans Koella
Autor: [s.n.]
DOI: <https://doi.org/10.5169/seals-82181>

Nutzungsbedingungen

Die ETH-Bibliothek ist die Anbieterin der digitalisierten Zeitschriften. Sie besitzt keine Urheberrechte an den Zeitschriften und ist nicht verantwortlich für deren Inhalte. Die Rechte liegen in der Regel bei den Herausgebern beziehungsweise den externen Rechteinhabern. [Siehe Rechtliche Hinweise.](#)

Conditions d'utilisation

L'ETH Library est le fournisseur des revues numérisées. Elle ne détient aucun droit d'auteur sur les revues et n'est pas responsable de leur contenu. En règle générale, les droits sont détenus par les éditeurs ou les détenteurs de droits externes. [Voir Informations légales.](#)

Terms of use

The ETH Library is the provider of the digitised journals. It does not own any copyrights to the journals and is not responsible for their content. The rights usually lie with the publishers or the external rights holders. [See Legal notice.](#)

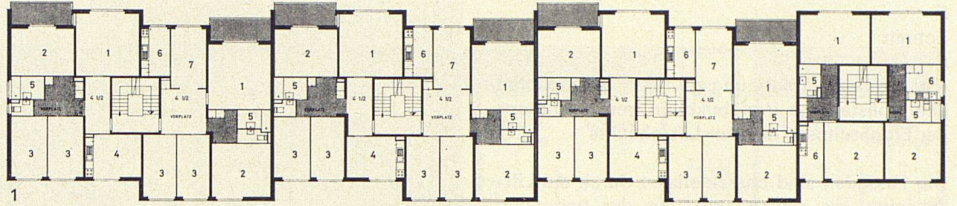
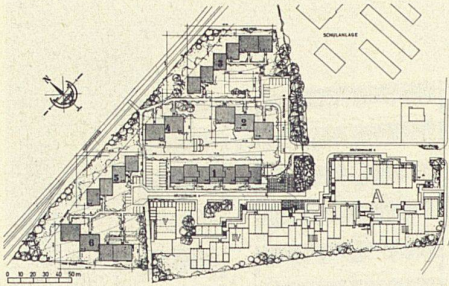
Download PDF: 02.04.2025

ETH-Bibliothek Zürich, E-Periodica, <https://www.e-periodica.ch>

Wohnkolonie Döltshalde in Zürich

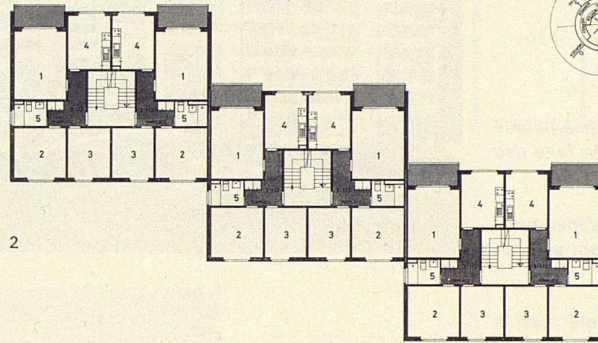
Kommunalwohnungen der Stadt Zürich

Architekt: Hans Koella SIA, Zürich
Mitarbeiter: J. Weilenmann, A. Leitner SIA
Ingenieur: F. Tausky
Generalunternehmer: Max Noldin CG
Baujahr 1967/68
Photo: Peter Trüb, Zürich



1

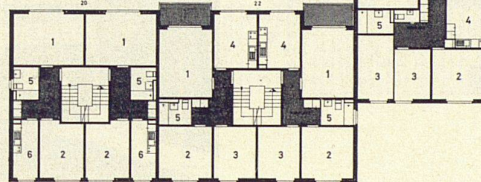
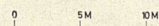
- 1 Séjour
- 2 Parents
- 3 Enfants
- 4 Cuisine familiale
- 5 Salles d'eau
- 6 Kitchenette
- 7 Vestibule



2

- 1 Living
- 2 Parents
- 3 Children
- 4 Living-room/kitchen
- 5 Bath/W.C.
- 6 Kitchen
- 7 Hall

- 1 Wohnen
- 2 Eltern
- 3 Kinder
- 4 Wohnküche
- 5 Bad/WC
- 6 Küche
- 7 Diele



3

1-3
Auf dem leicht nach Norden abfallenden Baugelände wurden in sechs verschieden gestaffelten Baublöcken 19 Häuser mit insgesamt 144 Wohnungen angeordnet. Normalgrundriß

4
Gartenplatz mit Polyesterplastik von Annemie Fontana

1-3
Sur le terrain s'inclinant en pente douce du côté nord, 19 maisons de la colonie d'habitation Döltshalde à Zurich, abritant au total 144 logements, s'ordonnent en six blocs différemment échelonnés. Plan normal

4
Coin du jardin avec sculpture en polyester d'Annemie Fontana

1-3
On the building site of Döltshalde in Zurich, which slopes gently northwards, 19 buildings with a total of 144 apartments were sited in six differently staggered blocks. Standard plan

4
Garden area with polyester sculpture by Annemie Fontana



4