

**Zeitschrift:** Das Werk : Architektur und Kunst = L'oeuvre : architecture et art  
**Band:** 57 (1970)  
**Heft:** 4: Sozialer Wohnungsbau

**Artikel:** Wohnhochhaus an der Reinacherstrasse in Basel : Architekt Hans Zwimpfer  
**Autor:** [s.n.]  
**DOI:** <https://doi.org/10.5169/seals-82184>

### **Nutzungsbedingungen**

Die ETH-Bibliothek ist die Anbieterin der digitalisierten Zeitschriften. Sie besitzt keine Urheberrechte an den Zeitschriften und ist nicht verantwortlich für deren Inhalte. Die Rechte liegen in der Regel bei den Herausgebern beziehungsweise den externen Rechteinhabern. [Siehe Rechtliche Hinweise.](#)

### **Conditions d'utilisation**

L'ETH Library est le fournisseur des revues numérisées. Elle ne détient aucun droit d'auteur sur les revues et n'est pas responsable de leur contenu. En règle générale, les droits sont détenus par les éditeurs ou les détenteurs de droits externes. [Voir Informations légales.](#)

### **Terms of use**

The ETH Library is the provider of the digitised journals. It does not own any copyrights to the journals and is not responsible for their content. The rights usually lie with the publishers or the external rights holders. [See Legal notice.](#)

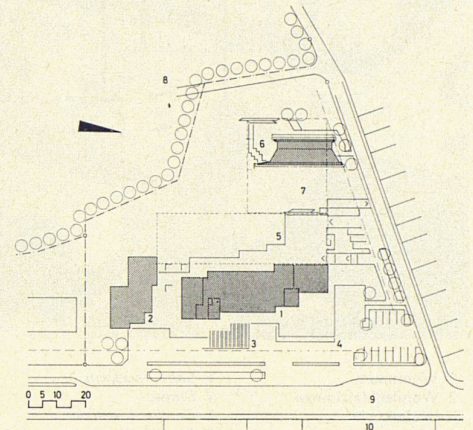
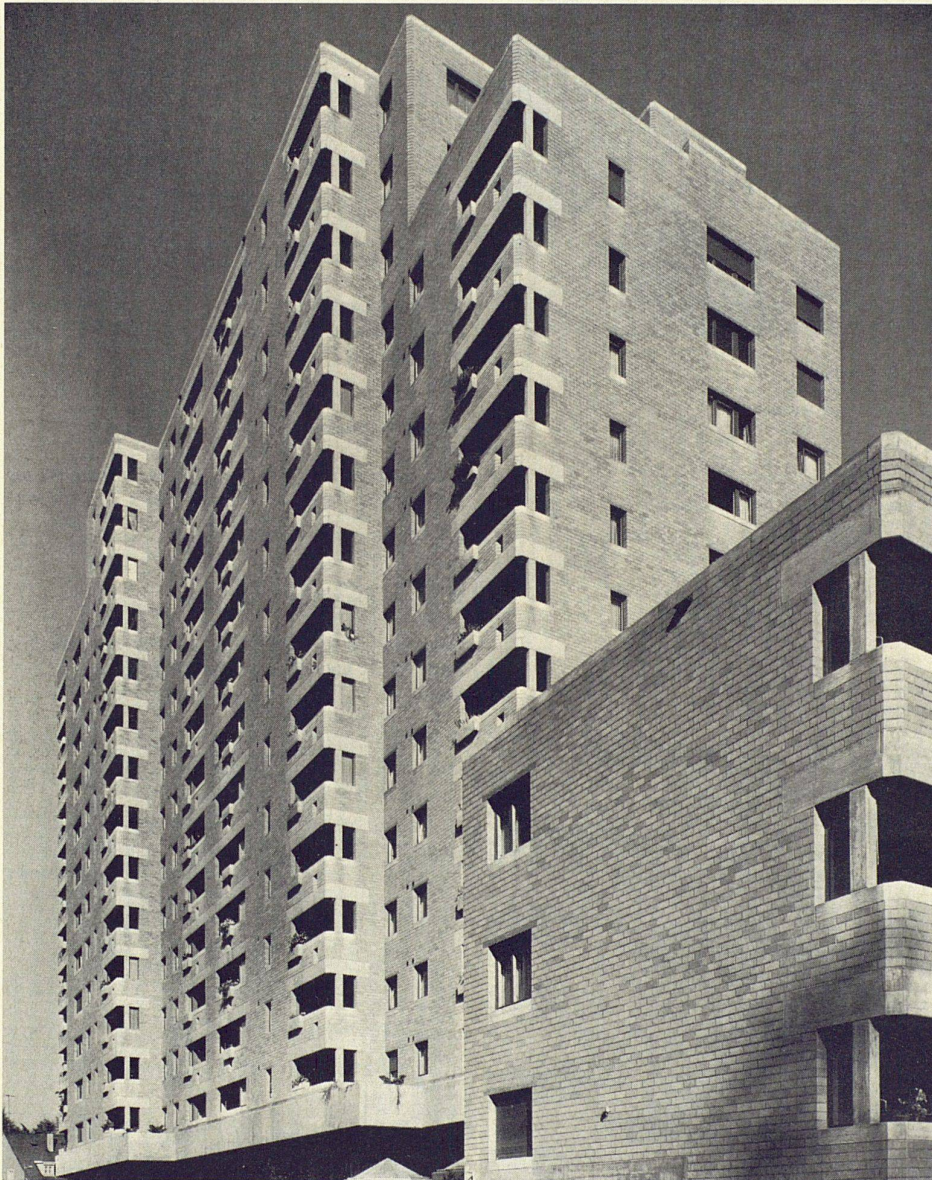
**Download PDF:** 02.04.2025

**ETH-Bibliothek Zürich, E-Periodica, <https://www.e-periodica.ch>**

# Wohnhochhaus an der Reinacherstraße in Basel

Architekt: Hans Zwimpfer BSA, Basel  
 Mitarbeiter: Fritz Emmenegger und Hugo Stöcklin  
 Ingenieure: H. P. Studer SIA, Basel; A. Euler, Basel  
 1967–1969  
 Kosten: Fr. 8 600 000.–  
 Fr. 151.40/m<sup>3</sup>  
 Photos: Werner Grüter, Basel

Wohnhochhaus mit Sozialwohnungen, dreigeschossiger Invalidentrakt und gewerblichen Bauten



- |    |   |    |   |
|----|---|----|---|
| 1  | Wohnhochhaus                                      | 1  | Maison-tour   |
| 2  | Invalidenwohnungen                                | 2  | Logements pour invalides  |
| 3  | Tankstelle  | 3  | Station à essence   |
| 4  | Laden   | 4  | Magasin   |
| 5  | Einstellhalle                                     | 5  | Parking souterrain  |
| 6  | Kindergarten                                      | 6  | Jardin d'enfants  |
| 7  | Quartierkommandoposten mit Kriegsfeuerwehrmagazin | 7  | Poste de commandement de quartier avec dépôt d'appareils de lutte contre l'incendie |
| 8  | Wald  | 8  | Forêt   |
| 9  | Reinacherstraße                                   | 9  | Rue   |
| 10 | Gewerbezone                                       | 10 | Zone artisanale   |
- 
- |    |                           |
|----|---------------------------|
| 1  | High-rise apartment-house |
| 2  | Flats for invalids        |
| 3  | Service station           |
| 4  | Shop                      |
| 5  | Parking garage            |
| 6  | Nursery                   |
| 7  | Civil defence post        |
| 8  | Forest                    |
| 9  | Reinacherstrasse          |
| 10 | Commercial zone           |

2  
 1  
 Der Komplex der neuen Wohnbaugenossenschaft Basel besteht aus dem Wohnhochhaus, dem Trakt mit Invalidenwohnungen, Autoeinstellhallen, gewerblichen Bauten und dem Kindergarten 2, 4  
 Wohnhochhaus und Invalidentrakt von Südwesten und von Osten

1  
*Les immeubles de la nouvelle coopérative de construction Bâle comprennent une maison-tour, le corps de logement pour invalides, les parkings souterrains, diverses constructions d'économie domestique et le jardin d'enfants*  
 2, 4  
*Maison-tour et corps de logement pour invalides, côté sud-est et est*

1  
 The complex of the new Basel housing co-operative consists of the high-rise apartment-house, the tract with flats for invalids, garages, commercial buildings and the kindergarten 2, 4  
 High-rise apartment-house and invalid tract from south-west and from east



3  
5, 6  
Normalgrundriß und Grundriß der Invalidenwoh-  
nungen

5, 6  
*Plans des appartements courants et des logements  
pour invalides*

5, 6  
Standard plan and plan of invalid's flat

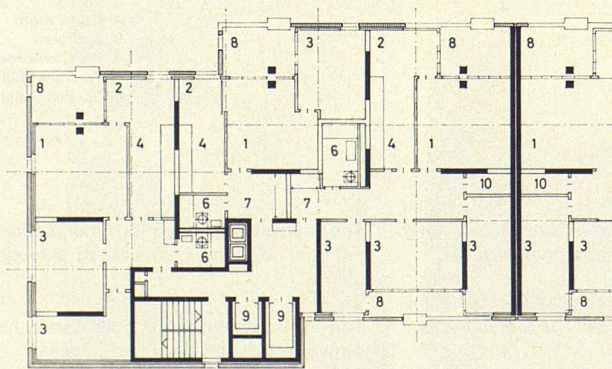
- 1 Wohnen
- 2 Essen
- 3 Schlafen
- 4 Küche
- 5 WC
- 6 Bad
- 7 Garderobe
- 8 Balkon
- 9 Lift
- 10 Laubengang

- 1 Séjour
- 2 Repas
- 3 Repos
- 4 Cuisine
- 5 W.-C.
- 6 Bain
- 7 Vestiaire
- 8 Balcon
- 9 Ascenseur
- 10 Coursive

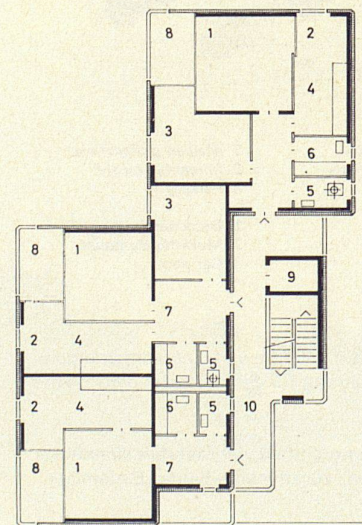
- 1 Living
- 2 Dining
- 3 Bedrooms
- 4 Kitchen
- 5 W.C.
- 6 Bath
- 7 Cloakroom
- 8 Balcony
- 9 Lift
- 10 Arcade



4



GRUNDRISS WOHNHOCHEHAUS  
5



GRUNDRISS INVALIDENWOHNUNGEN  
6

