

Zeitschrift: Das Werk : Architektur und Kunst = L'oeuvre : architecture et art
Band: 57 (1970)
Heft: 4: Sozialer Wohnungsbau

Artikel: Überbauung Freudenberg in Sins AG : Architekt Jakob Schilling
Autor: [s.n.]
DOI: <https://doi.org/10.5169/seals-82185>

Nutzungsbedingungen

Die ETH-Bibliothek ist die Anbieterin der digitalisierten Zeitschriften. Sie besitzt keine Urheberrechte an den Zeitschriften und ist nicht verantwortlich für deren Inhalte. Die Rechte liegen in der Regel bei den Herausgebern beziehungsweise den externen Rechteinhabern. [Siehe Rechtliche Hinweise.](#)

Conditions d'utilisation

L'ETH Library est le fournisseur des revues numérisées. Elle ne détient aucun droit d'auteur sur les revues et n'est pas responsable de leur contenu. En règle générale, les droits sont détenus par les éditeurs ou les détenteurs de droits externes. [Voir Informations légales.](#)

Terms of use

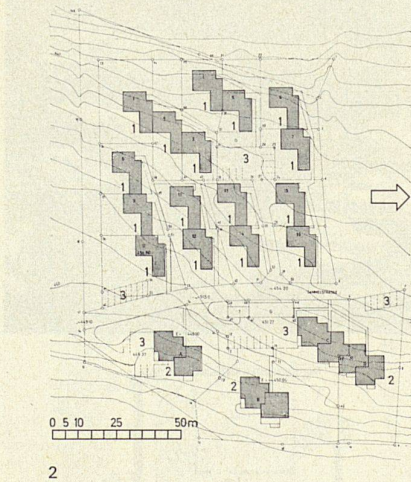
The ETH Library is the provider of the digitised journals. It does not own any copyrights to the journals and is not responsible for their content. The rights usually lie with the publishers or the external rights holders. [See Legal notice.](#)

Download PDF: 02.04.2025

ETH-Bibliothek Zürich, E-Periodica, <https://www.e-periodica.ch>

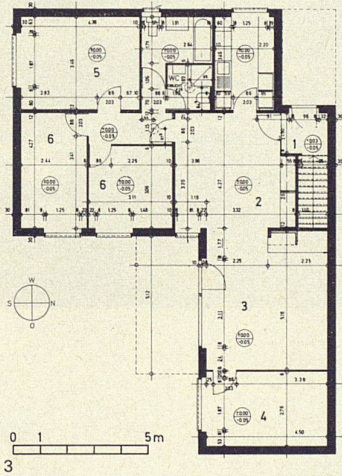
Überbauung Freudenberg in Sins AG

Architekt: Jakob Schilling SIA, Zürich
Baukosten eines Einfamilienhauses (ohne Land
und Erschließung) Fr. 90 000.-
Fr. 128.-/m³



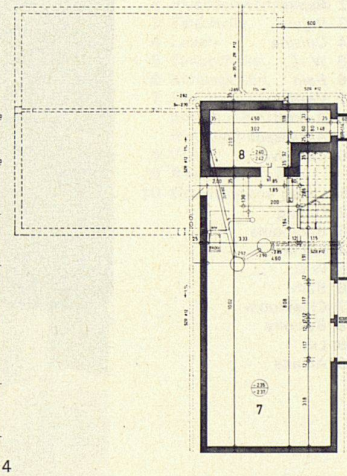
- 1 Einfamilienhaus
 - 2 Mehrfamilienhaus
 - 3 Parkplatz
- 1 *Maison unifamiliale*
 - 2 *Immeuble locatif*
 - 3 *Parking*

1 Die aus einem Wettbewerb hervorgegangene Gesamtüberbauung für Sins Freudenberg diente als Richtplan
2 Die Überbauung enthält vier Mehrfamilienhäuser und sechzehn zusammengebaute Einfamilienhäuser
3, 4 Grundrisse des eingeschossigen Einfamilienhauses mit teilweiser Unterkellerung



- 1 Detached house
- 2 Multi-family house
- 3 Car park

1 *Le projet de construction pour Sins Freudenberg, issu d'un concours, a servi de plan de base*
2 *L'ensemble d'habitation comprend quatre immeubles locatifs et seize maisons unifamiliales*
3, 4 *Plans de la maison unifamiliale avec aménagement partiel du sous-sol*



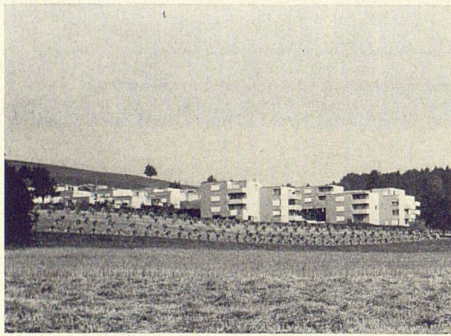
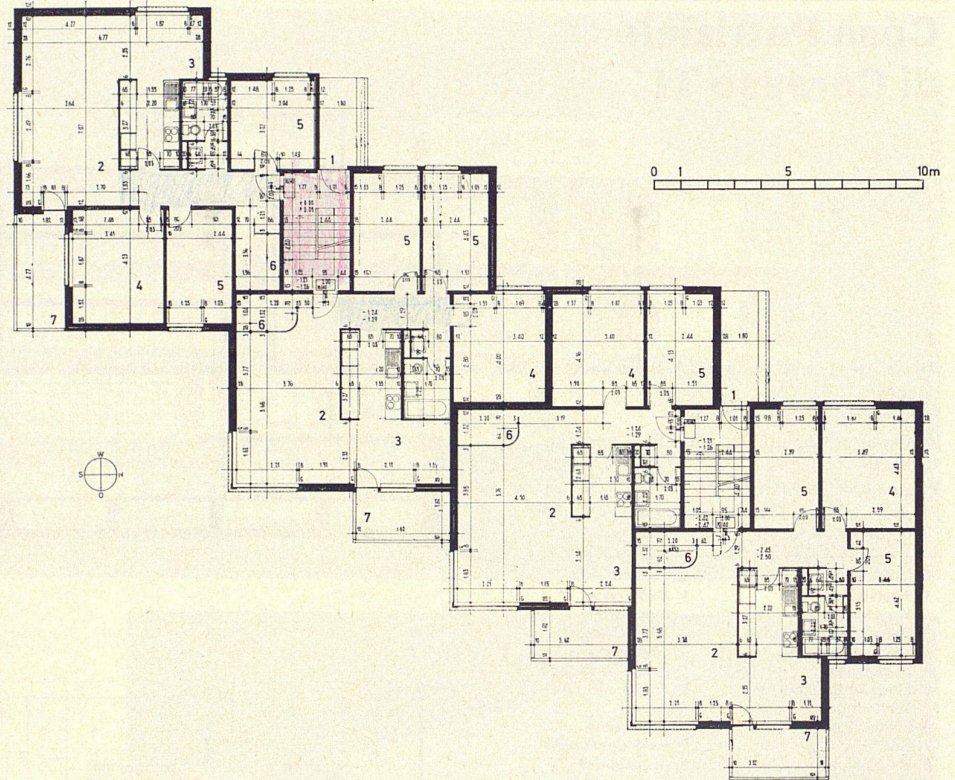
- Einfamilienhaus
 - 1 Eingang
 - 2 Essen
 - 3 Wohnen
 - 4 Gastzimmer
 - 5 Schlafzimmer
 - 6 Kinderzimmer
 - 7 Werkstatt/Waschküche
 - 8 Luftschutzraum/Keller
- Maison unifamiliale*
 - 1 *Entrée*
 - 2 *Repas*
 - 3 *Séjour*
 - 4 *Chambre d'amis*
 - 5 *Chambre à coucher*
 - 6 *Chambre d'enfants*
 - 7 *Atelier/buanderie*
 - 8 *Abri anti-aérien/cave*
- Detached house
 - 1 Entrance
 - 2 Dining
 - 3 Living
 - 4 Guest room
 - 5 Bedroom
 - 6 Children's room
 - 7 Workshop/laundry
 - 8 Shelter/Cellar

1 The over-all project, which emerged from a competition, for Sins Freudenberg served as guide plan
2 The project contains four multi-family houses and sixteen combined detached houses
3, 4 Plans of the one-storey detached house with partial basement beneath

- Mehrfamilienhaus
1 Hauseingang
2 Wohnen
3 Essen
4 Schlafzimmer
5 Kinderzimmer
6 Abstellraum
7 Balkon

- Immeuble locatif*
1 *Entrée*
2 *Séjour*
3 *Repas*
4 *Chambre à coucher*
5 *Chambre d'enfants*
6 *Débarras*
7 *Balcon*

- Multi-family house
1 Main entrance
2 Living
3 Dining
4 Bedroom
5 Children's room
6 Storeroom
7 Balcony



6

5 Grundriß eines Hochhauses: die Staffelung ergibt sich aus der Situation am Osthang. Badezimmer und Küche sind um eine vorfabrizierte Installationswand gruppiert

6-8

Von den Eckbalkonen ergibt sich nach Südosten eine schöne Aussicht

5

5 *Plan d'une maison à plusieurs étages: le décalage découle de l'implantation sur la pente est. Les salles d'eau et la cuisine se groupent autour d'une paroi d'installation préfabriquée.*

6-8

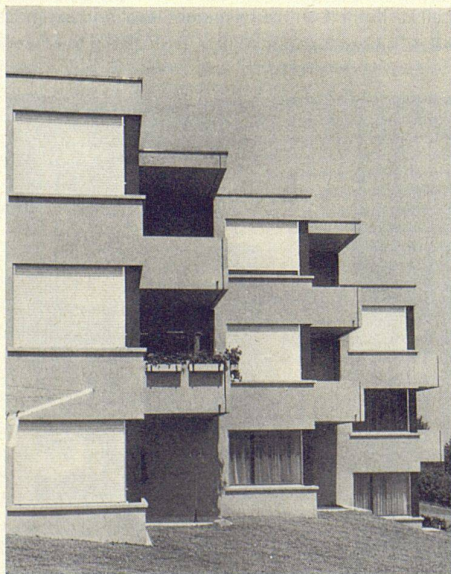
Depuis les balcons en angle, une vue magnifique s'ouvre du côté sud-est

5

Plan of a high-rise house: the staggering results from the location on an easterly slope. Bathroom and kitchen are grouped about a prefab installation partition

6-8

There is a fine view towards the south-east from the corner balconies



7



8