

Zeitschrift: Das Werk : Architektur und Kunst = L'oeuvre : architecture et art
Band: 57 (1970)
Heft: 4: Sozialer Wohnungsbau

Artikel: Casa Patriziale di Carasso TI : Architekten Luigi Snozzi und Llvio Vacchini
Autor: [s.n.]
DOI: <https://doi.org/10.5169/seals-82186>

Nutzungsbedingungen

Die ETH-Bibliothek ist die Anbieterin der digitalisierten Zeitschriften. Sie besitzt keine Urheberrechte an den Zeitschriften und ist nicht verantwortlich für deren Inhalte. Die Rechte liegen in der Regel bei den Herausgebern beziehungsweise den externen Rechteinhabern. [Siehe Rechtliche Hinweise.](#)

Conditions d'utilisation

L'ETH Library est le fournisseur des revues numérisées. Elle ne détient aucun droit d'auteur sur les revues et n'est pas responsable de leur contenu. En règle générale, les droits sont détenus par les éditeurs ou les détenteurs de droits externes. [Voir Informations légales.](#)

Terms of use

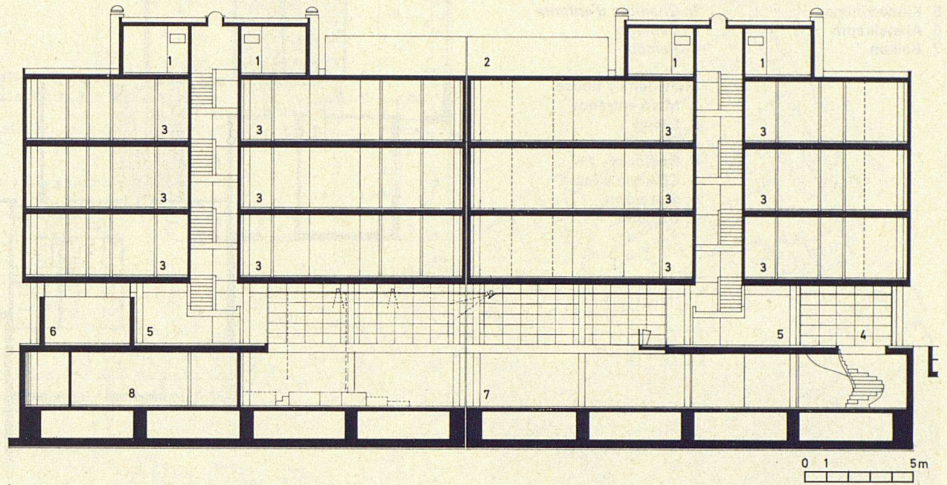
The ETH Library is the provider of the digitised journals. It does not own any copyrights to the journals and is not responsible for their content. The rights usually lie with the publishers or the external rights holders. [See Legal notice.](#)

Download PDF: 02.04.2025

ETH-Bibliothek Zürich, E-Periodica, <https://www.e-periodica.ch>

Casa Patriziale di Carasso TI

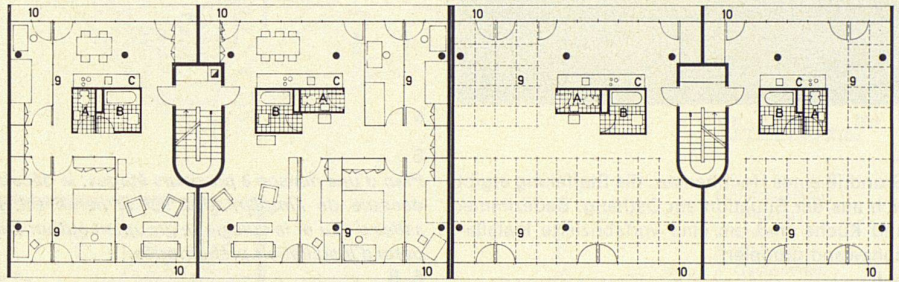
Architekten: Luigi Snozzi SIA, Livio Vacchini SIA,
Locarno
Mitarbeiter: Walter von Euw
Ingenieur: Peppino Bondietti SIA, Locarno
1968/69
Kubikinhalt: 7450 m³
Photos: Alberto Flammer, Locarno



- 1 Abstellräume und
Waschküche
- 2 Begehbare Terrasse
- 3 Wohnungen
- 4 Saaleingang
- 5 Eingang zu den
Wohnungen
- 6 Kleiner Saal
- 7 Saal
- 8 Installationen
- 9 Verschiebbare
Metallwände,
Modul 95 cm
- 10 Putzbalkon

- 1 *Débarras et
buanderie*
- 2 *Toit-terrasse*
- 3 *Logements*
- 4 *Entrée de la salle*
- 5 *Entrée des loge-
ments*
- 6 *Petite salle*
- 7 *Salle de réunion*
- 8 *Installations*
- 9 *Parois métalliques
mobiles, module
95 cm*
- 10 *Balcon de nettoyage*

- 1 Storage space and
laundry
- 2 Accessible terrace
- 3 Flats
- 4 Hall entrance
- 5 Entrance to the flats
- 6 Small hall
- 7 Hall
- 8 Installations
- 9 Adjustable metal
walls, module 95 cm
- 10 Cleaning balcony



- A WC
- B Bad
- C Küche

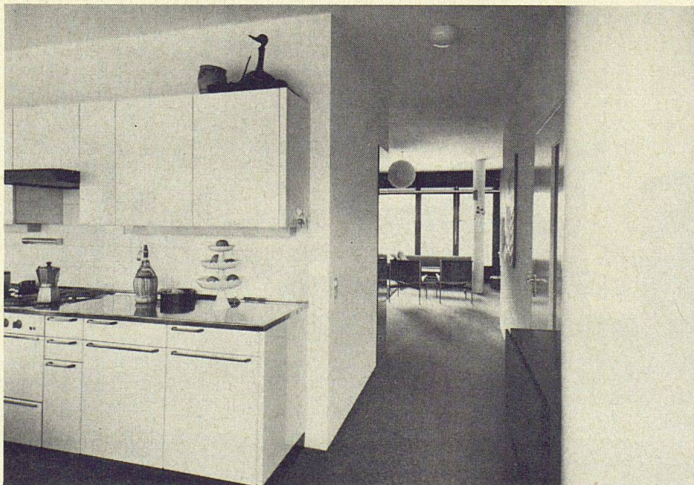
- A W.-C.
- B Bain
- C Cuisine

- A W.C.
- B Bath
- C Kitchen

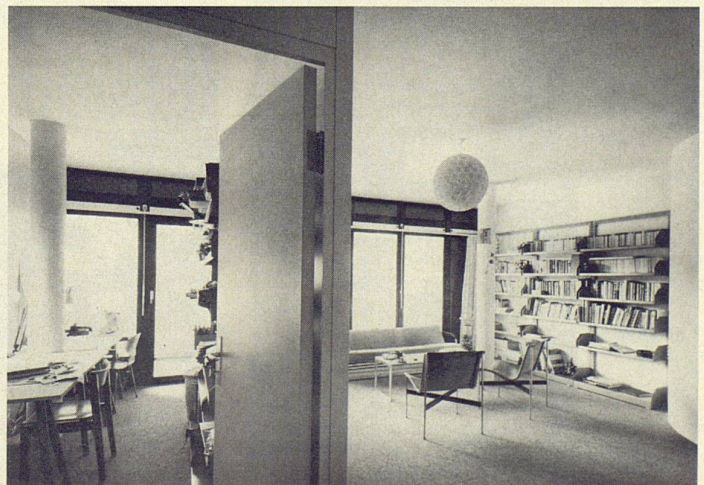
1, 2
Die Casa Patriziale in Carasso enthält zwölf Woh-
nungen und einen Mehrzwecksaal für 300 Per-
sonen. Der Mehrzwecksaal liegt im Untergeschoß
und ragt bis in die Eingangsebene

1, 2
*La Casa patriziale à Carasso abrite douze loge-
ments et une salle à usages multiples pour 300
personnes. Située au sous-sol, cette salle s'élève
jusqu'au niveau d'entrée*

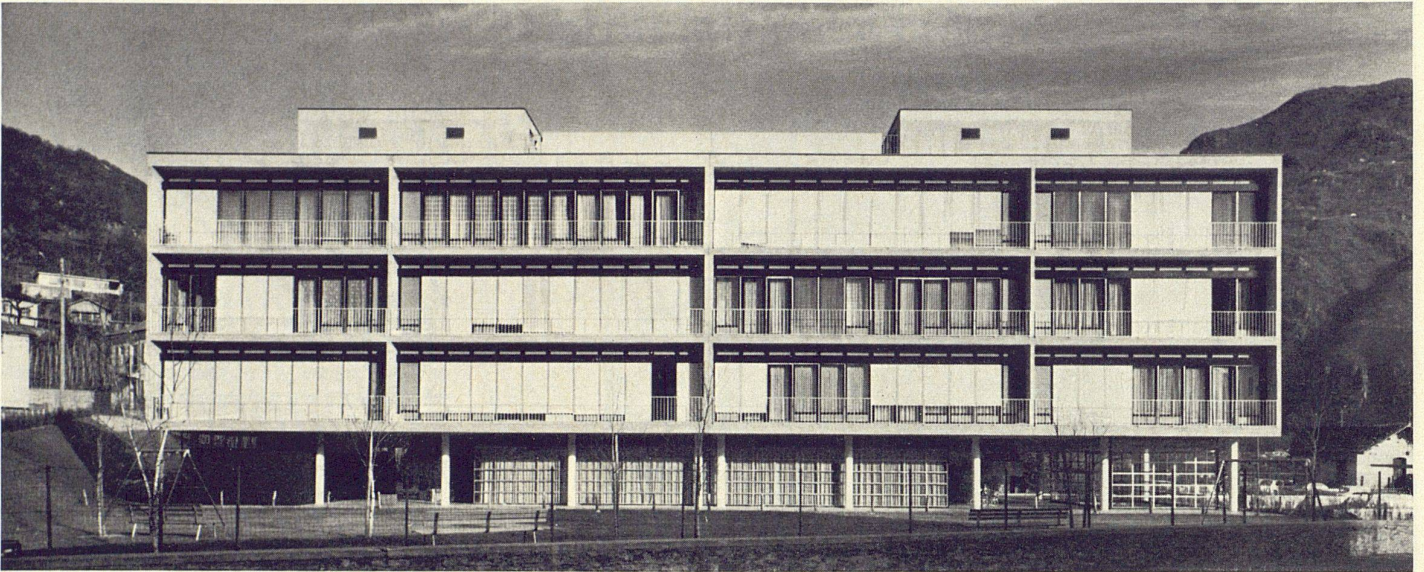
1, 2
The Casa patriziale in Carasso contains twelve
flats and a polyvalent hall for 300 persons. The
hall is situated on the basement level and extends
up into the entrance level



3



4



5

3, 4

Die Wohnungen sind frei um den Installationsblock gruppiert; nichttragende Metallzwischenwände können auf einem Raster von 95 cm nach Belieben eingestellt werden

5

Die Fassaden der Wohnungen sind voll verglast. Die Fensterelemente entsprechen dem Raster der Verschiebbarkeit der Zwischenwände

6

Zum Hause gehört ein gedeckter Parkplatz

7

Der Versammlungsraum im Untergeschoß mit Fenstern zur Eingangsebene

3, 4

Les appartements sont librement groupés autour du bloc d'installation; un module de 95 cm permet de régler à volonté les cloisons métalliques non portantes

5

Des baies vitrées font toute la largeur des appartements. Les éléments des fenêtres correspondent au module de déplacement des cloisons mobiles

6

Chaque maison est dotée d'un parking couvert

7

Salle de réunion au sous-sol avec fenêtres donnant sur le niveau d'entrée

3, 4

The flats are freely grouped about the installation block; non-supporting metal partitions can be adjusted as desired on a grid of 95 cm

5

The façades of the flats are entirely glazed. The window elements correspond to the partition adjustment grid

6

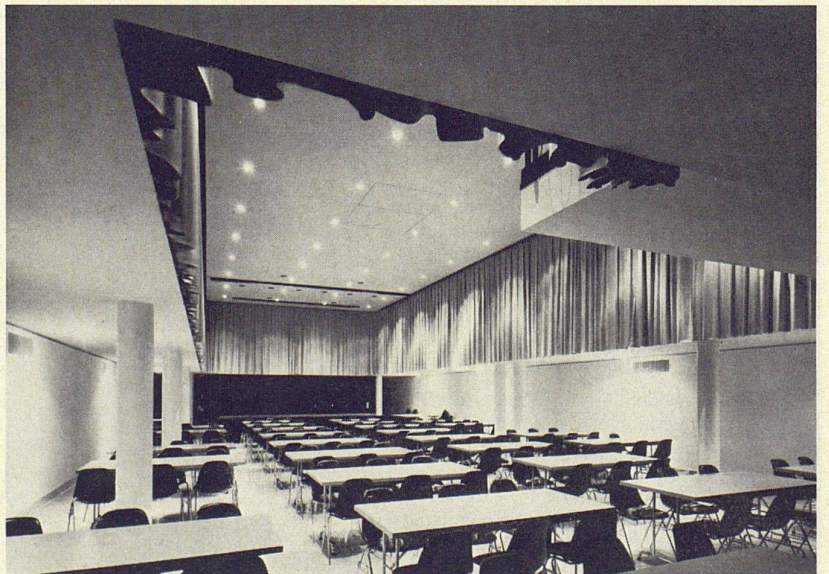
A covered parking-site goes with the house

7

The assembly room on the basement level with windows opening on to the entrance level



6



7