

**Zeitschrift:** Das Werk : Architektur und Kunst = L'oeuvre : architecture et art  
**Band:** 57 (1970)  
**Heft:** 4: Sozialer Wohnungsbau

**Artikel:** Hangsiedlung "In den Reben", Auenstein AG; erste Bauetappe :  
Architekten Metron-Architektengruppe  
**Autor:** [s.n.]  
**DOI:** <https://doi.org/10.5169/seals-82188>

### **Nutzungsbedingungen**

Die ETH-Bibliothek ist die Anbieterin der digitalisierten Zeitschriften. Sie besitzt keine Urheberrechte an den Zeitschriften und ist nicht verantwortlich für deren Inhalte. Die Rechte liegen in der Regel bei den Herausgebern beziehungsweise den externen Rechteinhabern. [Siehe Rechtliche Hinweise.](#)

### **Conditions d'utilisation**

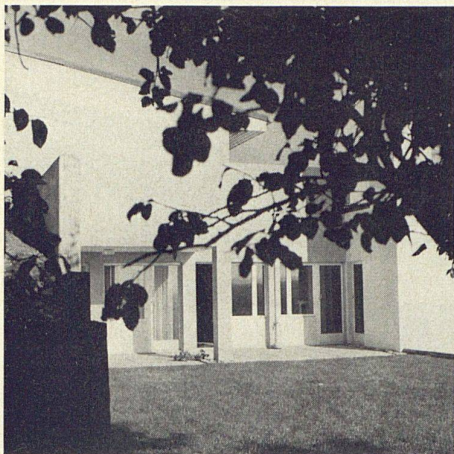
L'ETH Library est le fournisseur des revues numérisées. Elle ne détient aucun droit d'auteur sur les revues et n'est pas responsable de leur contenu. En règle générale, les droits sont détenus par les éditeurs ou les détenteurs de droits externes. [Voir Informations légales.](#)

### **Terms of use**

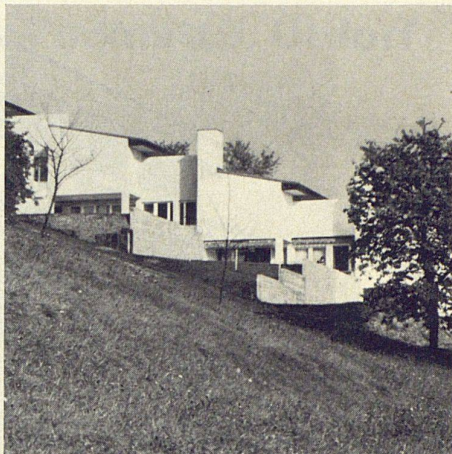
The ETH Library is the provider of the digitised journals. It does not own any copyrights to the journals and is not responsible for their content. The rights usually lie with the publishers or the external rights holders. [See Legal notice.](#)

**Download PDF:** 02.04.2025

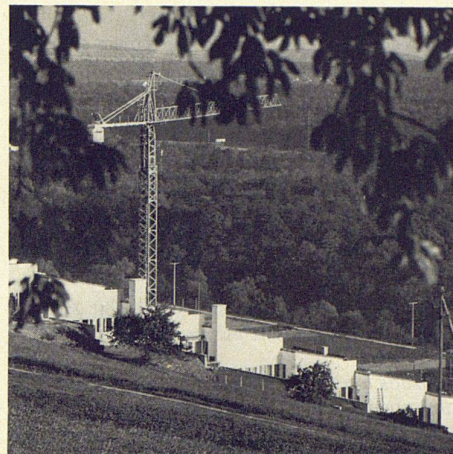
**ETH-Bibliothek Zürich, E-Periodica, <https://www.e-periodica.ch>**



1



2



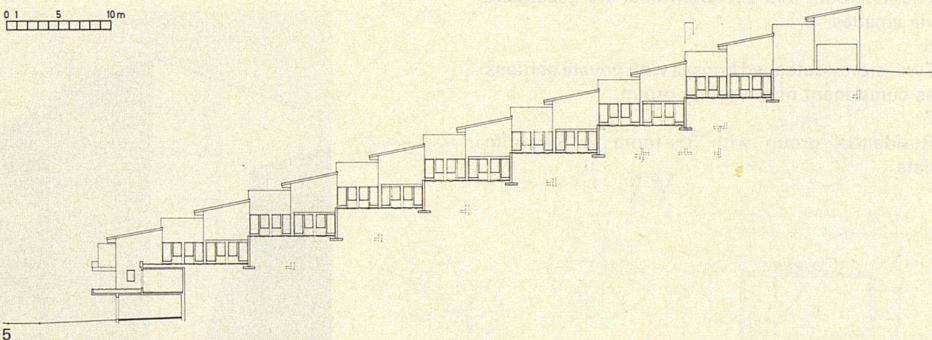
3

## Hangsiedlung «In den Reben», Auenstein AG; erste Bauetappe

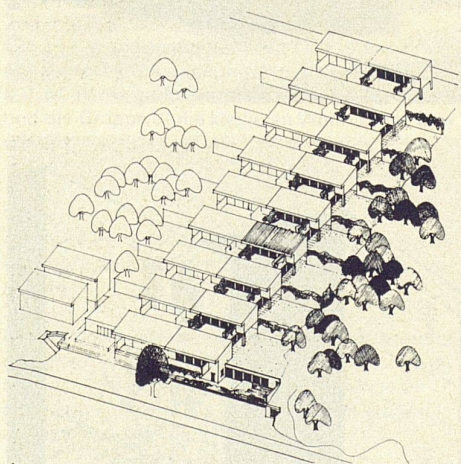
Architekten: Metron-Architektengruppe, Brugg  
Alexander Henz BSA, Hans Rusterholz BSA,  
Hans Anliker, Ruedi Weibel  
Ingenieur: A. Bodmer, Aarau  
1968–1971

Photos: 1, 2 W. Erne, Aarau; 2 R. Weibel, Aarau

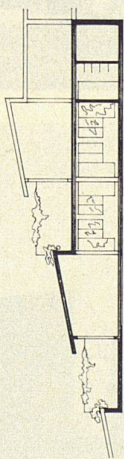
0 1 5 10 m



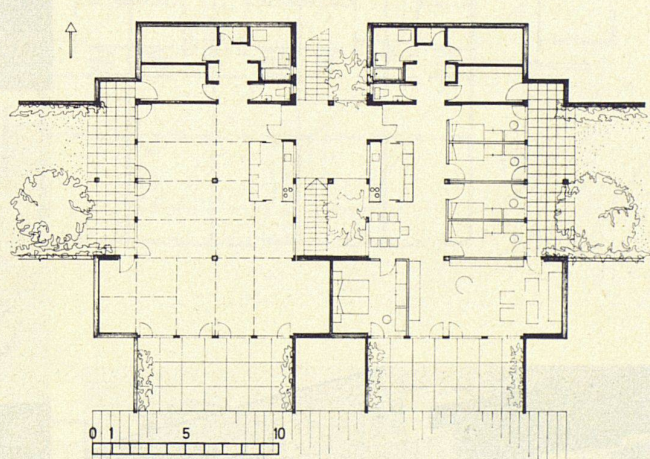
5



4



6



1–6  
Ein in der Falllinie des Hanges verlaufender, teilweise gedeckter Weg erschließt zwei Reihen von Wohnhäusern. Jedes Normalhaus hat nach Süden eine Terrasse und auf die Seite hin einen Garten. Mit Ausnahme von Küche und Bad kann die Grundrißeinteilung vom Käufer des Hauses frei gewählt werden

1–6  
*Un chemin partiellement couvert, tracé dans la ligne de la pente, ouvre l'accès à deux rangées de maisons à Auenstein. Chaque maison normale dispose d'une terrasse exposée au sud et d'un jardin situé sur le côté. Excepté l'emplacement de la cuisine et des salles d'eau, l'acheteur peut décider librement de l'ordonnance de la maison*

1–6  
A roadway in the slope, partially covered, gives access to two rows of houses in Auenstein. Each standard house has a terrace facing south and a garden on the side. With the exception of kitchen and bath, the actual plan can be chosen at will by the purchaser of the house