

**Zeitschrift:** Das Werk : Architektur und Kunst = L'oeuvre : architecture et art  
**Band:** 57 (1970)  
**Heft:** 6: Industriebauten

## Werbung

### Nutzungsbedingungen

Die ETH-Bibliothek ist die Anbieterin der digitalisierten Zeitschriften. Sie besitzt keine Urheberrechte an den Zeitschriften und ist nicht verantwortlich für deren Inhalte. Die Rechte liegen in der Regel bei den Herausgebern beziehungsweise den externen Rechteinhabern. [Siehe Rechtliche Hinweise.](#)

### Conditions d'utilisation

L'ETH Library est le fournisseur des revues numérisées. Elle ne détient aucun droit d'auteur sur les revues et n'est pas responsable de leur contenu. En règle générale, les droits sont détenus par les éditeurs ou les détenteurs de droits externes. [Voir Informations légales.](#)

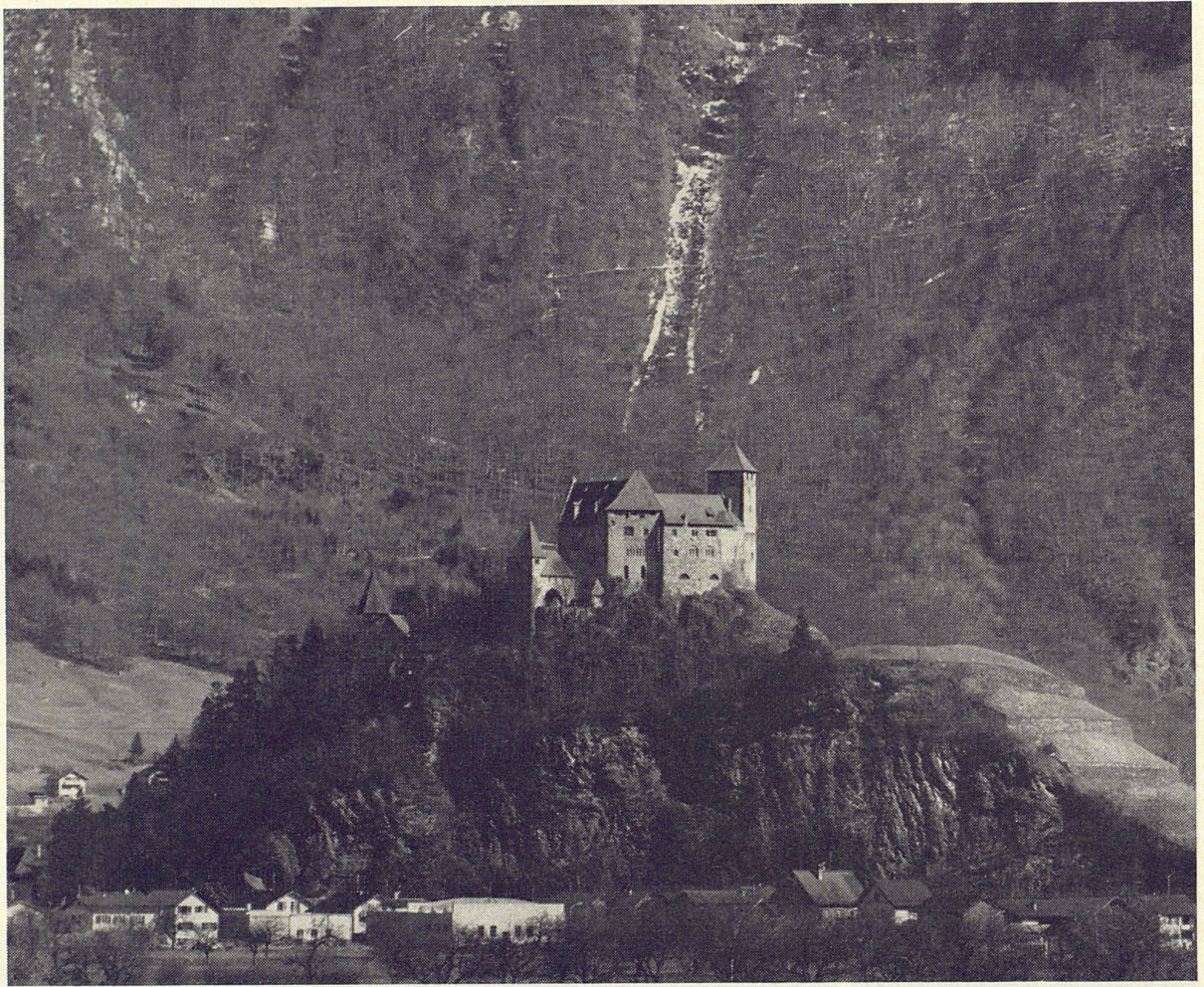
### Terms of use

The ETH Library is the provider of the digitised journals. It does not own any copyrights to the journals and is not responsible for their content. The rights usually lie with the publishers or the external rights holders. [See Legal notice.](#)

**Download PDF:** 02.04.2025

**ETH-Bibliothek Zürich, E-Periodica, <https://www.e-periodica.ch>**





Balzers FL, Standort eines IBM-Rechenzentrum-Benützers.

## Hier steht in einem modernen Betrieb ein IBM Terminal 1050, angeschlossen an den IBM Computer/360-40 im IBM-Rechenzentrum Bern.

Dieser Betrieb besitzt eine eigene Forschungsabteilung. Und diese Forschungsabteilung hat vielfältige Probleme, die sich ohne einen Computer nicht lösen lassen.

Da hilft ein Anruf ins IBM-Rechenzentrum nach Bern.

Das zeigt erstens: Überall, wo es Telefonverbindungen gibt, können Sie mit Hilfe eines Terminals die Kapazität von Computern in den IBM-Rechenzentren Bern oder Basel benützen. Egal, wo Ihr Betrieb steht.

Das zeigt zweitens: Jeder, der keinen eigenen Computer hat oder haben will, jeder, dessen eigene Anlage überlastet ist, jeder, der für Spezialaufgaben oder auch täglich wiederkehrende, rasch zu erledigende Arbeiten nicht ausgerüstet ist, kann es machen wie dieser Betrieb. Er braucht bloss ein Terminal, wie viele schon einen besitzen (ein Schreibmaschinenterminal, einen mit Schnelldrucker oder vielleicht einen mit Bildschirm.)

Die folgende Zusammenstellung zeigt das heute bestehende Angebot an IBM Datenfernverarbeitungs-Systemen und Terminals in der Schweiz.



### Remote Job Entry:

- Stapel- oder Dialogverarbeitung (CRBE);
- Anschluss an den Computer/360-65 des IBM-Rechenzentrums Basel, 24 Linien;
- Terminals für 134 bis 4800 bauds;
- Anschliessbare Terminals:  
IBM 1050, IBM 2770, IBM 360;  
IBM 2740, IBM 2780,  
IBM 2741, IBM 1130,



### RAX Time Sharing:

- Anschluss an den Computer/360-40 des IBM-Rechenzentrums Bern, 31 Linien;
- Schreibmaschinenterminals für 110 - 134 bauds;
- Anschliessbare Terminals:  
IBM 1050, Olivetti 308,  
IBM 2740, Teletype 33,  
IBM 2741, Plotter Benson  
Friden 7 102,

Dazu hat die IBM vielfältige, flexible Anwendungsprogramme, vielseitige Speichermöglichkeiten für Ihre Daten, die geeignete Programmiersprache und den geschulten Spezialisten, der Sie beraten und Ihre Mitarbeiter schulen kann.

Denn schliesslich stellt die IBM nicht nur Computer her, sondern zeigt auch, wie man sie einsetzt.

Zum Beispiel in der IBM Datenfernverarbeitung.

Coupon: 28

Bitte informieren Sie mich noch genauer über die Möglichkeiten der IBM Datenfernverarbeitung mit den IBM-Rechenzentren.

Name: \_\_\_\_\_

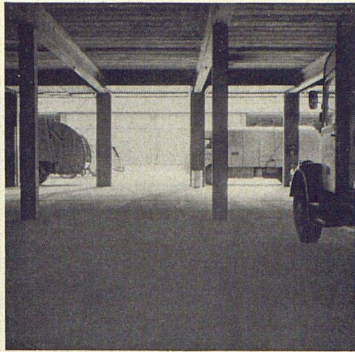
Firma: \_\_\_\_\_

Adresse: \_\_\_\_\_

Ausschneiden und einsenden an: IBM, Informationsabteilung, Talstrasse 66, 8022 Zürich

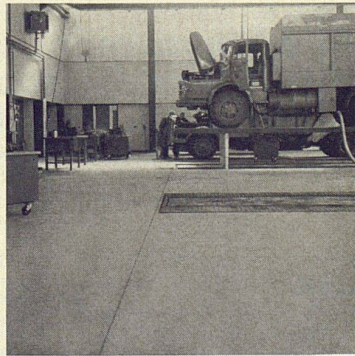
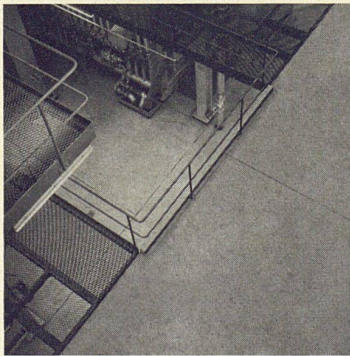
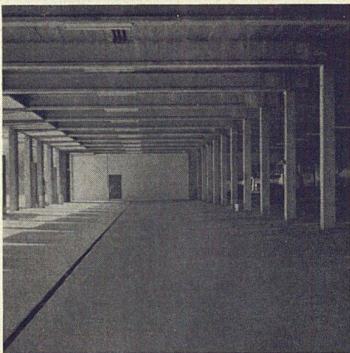
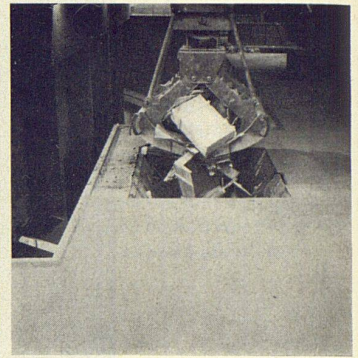
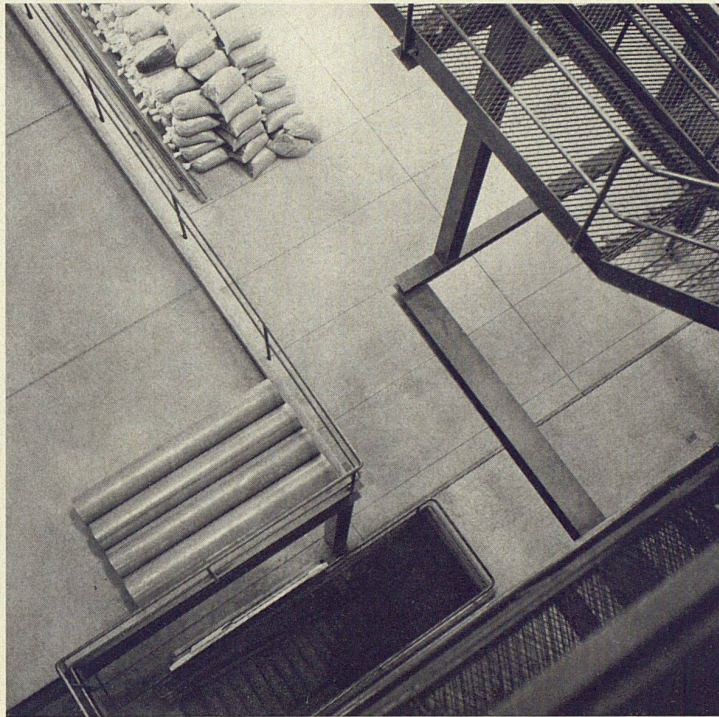
**IBM**





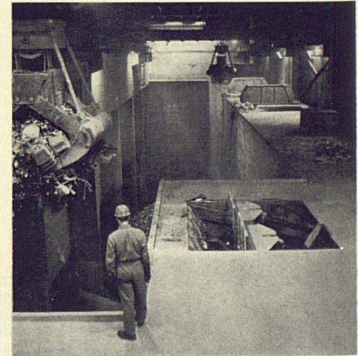
Kehrichtverbrennungs-  
anlage II Hagenholz  
der Stadt Zürich

Ausführung der  
DURATEX-  
Hartbetonbeläge in:  
Kesselhaus  
Einstellhalle  
Werkstatt  
Maschinenhaus

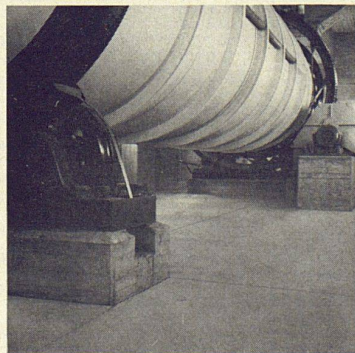


**WALO**

Walo Bertschinger AG.SA



DURATEX  
aussergewöhnlich  
druckfester  
Hartbeton für  
besonders grosse  
Beanspruchung

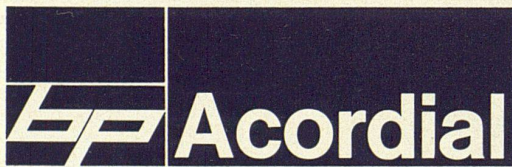




# Architekten

Müssen Wände immer starr sein?

Flexible Wände für individuelle Raumgestaltung kann man von vornherein planen. Wer behauptet das Gegenteil? Wenn Faltschichten für die Bedürfnisse des Bauherrn funktionell richtig vorgesehen sind, überzeugen sie als architektonische Elemente genauso gut oder sogar besser als starre Mauern. Beim Bau von Ein- und Mehrfamilienhäusern, Hotels und Restaurants, Kirchen und Schulen sind bewegliche Wände eine ausgezeichnete Lösung für verschiedene Variationen der Raumgestaltung. Zeichnen Sie deshalb die Acordial-Faltschichten schon in die erste Planskizze ein. Während des Bauens zeigt sich dann ein weiterer Vorteil: Acordial-Faltschichten werden als Fertig-Elemente geliefert und können deshalb von einem einzigen Handwerker rasch montiert werden. Anschlussarbeiten anderer Unternehmer sind unnötig.

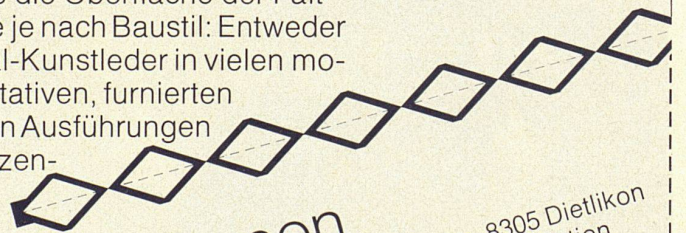


Acordial-Faltschichten sind zweischalig konstruiert und dämmen Schall und Wärme gut ab. Wählen Sie die Oberfläche der Faltschichten je nach Baustil: Entweder

mit solidem geschäumtem Spezial-Kunstleder in vielen modernen Farben oder mit repräsentativen, furnierten Holzlamellen verkleidet. Bei beiden Ausführungen bieten Sie dem Bauherrn ein Spitzenprodukt und ein erfreuliches Element moderner Raumgestaltung. Acordial-Faltschichten verlangen keine Bodenführung. Teppiche können also durchgehend verlegt werden.

Bruno Piatti Bauelemente  
8305 Dietlikon  
Tel. 051 931611

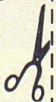
Regionalvertretungen:  
ROSCONI AG, 5610 Wohlen, Tel. 057 64900  
Büro Lausanne, Tel. 021 327341  
ELBA, Bauelemente, 2500 Biel, Tel. 032 23062  
Giovanni Santini, 6903 Lugano, Tel. 091 33114



Coupon

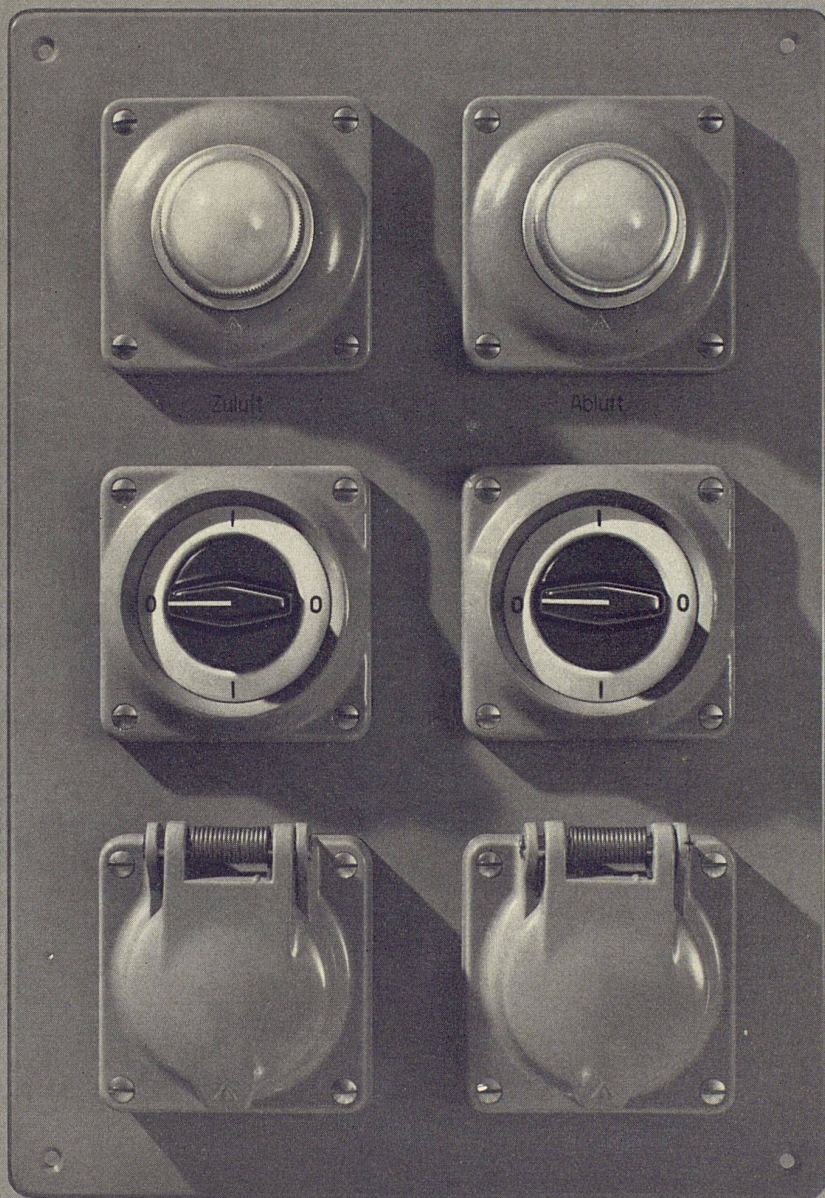
An Bruno Piatti, Bauelemente, 8305 Dietlikon  
Senden Sie mir bitte Ihre Dokumentation  
über Faltschichten.

Name \_\_\_\_\_ W  
genaue Adresse \_\_\_\_\_  
\_\_\_\_\_  
\_\_\_\_\_





**Spritzwassersichere  
Feller-Kombinationen für Industrie  
und Gewerbe**



*Feller*

Unsere frontseitig spritzwassersicheren Schalter, Steckdosen, Druckkontakte und Signallampen lassen sich besonders leicht und speditiv in Apparate, Maschinen und Schalttafeln einbauen. Auf Wunsch bauen wir solche Kombinationen auch nach Ihren individuellen Bedürfnissen.

Adolf Feller AG Horgen  
Fabrik elektrischer Apparate

Telefon 051 821611