

Zeitschrift: Das Werk : Architektur und Kunst = L'oeuvre : architecture et art
Band: 57 (1970)
Heft: 7: Wissenschaftliche Institute

Werbung

Nutzungsbedingungen

Die ETH-Bibliothek ist die Anbieterin der digitalisierten Zeitschriften. Sie besitzt keine Urheberrechte an den Zeitschriften und ist nicht verantwortlich für deren Inhalte. Die Rechte liegen in der Regel bei den Herausgebern beziehungsweise den externen Rechteinhabern. [Siehe Rechtliche Hinweise.](#)

Conditions d'utilisation

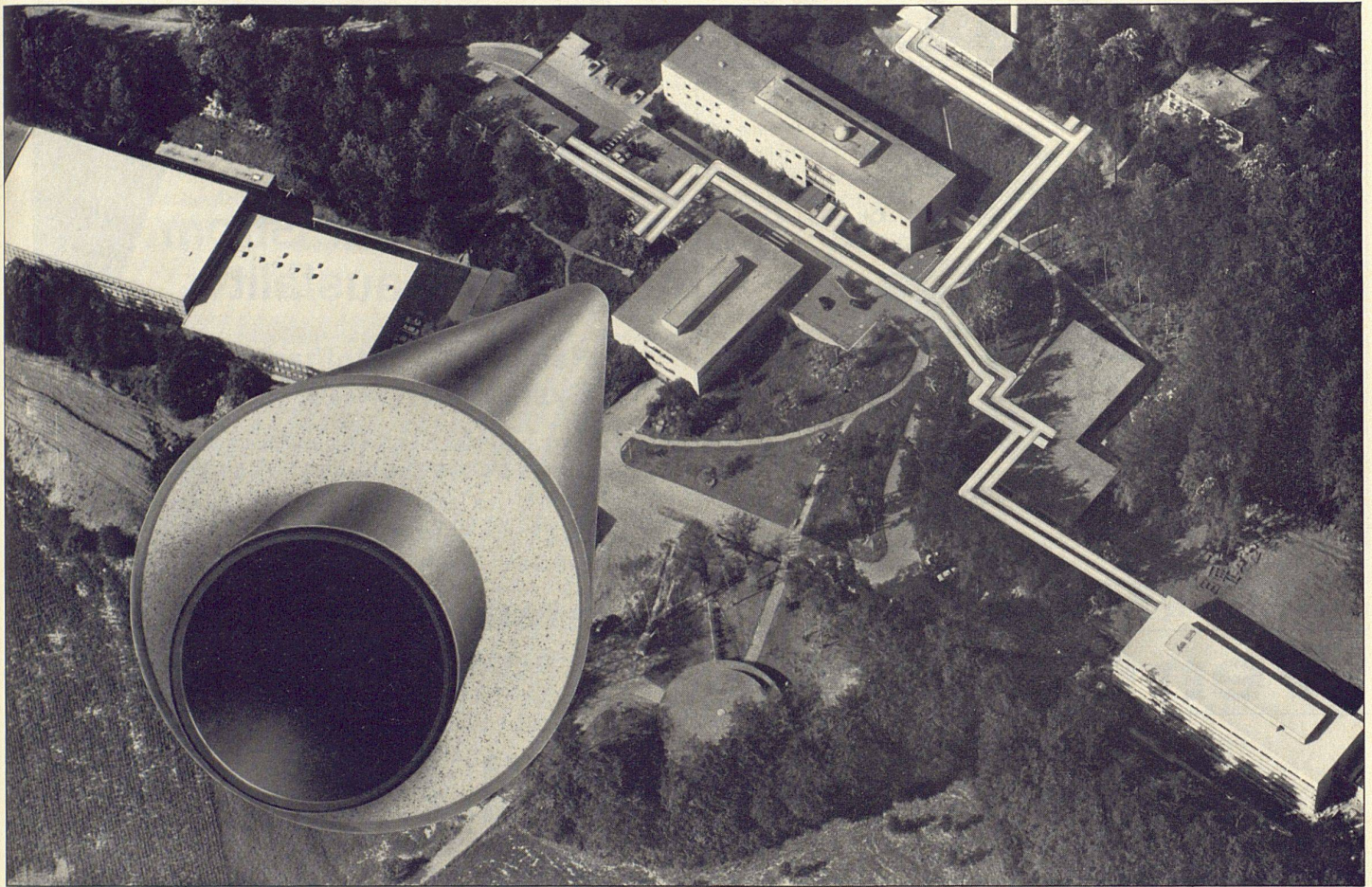
L'ETH Library est le fournisseur des revues numérisées. Elle ne détient aucun droit d'auteur sur les revues et n'est pas responsable de leur contenu. En règle générale, les droits sont détenus par les éditeurs ou les détenteurs de droits externes. [Voir Informations légales.](#)

Terms of use

The ETH Library is the provider of the digitised journals. It does not own any copyrights to the journals and is not responsible for their content. The rights usually lie with the publishers or the external rights holders. [See Legal notice.](#)

Download PDF: 02.04.2025

ETH-Bibliothek Zürich, E-Periodica, <https://www.e-periodica.ch>



Mit [®]Hartmoltopren verlegte Rohre beim Max-Planck-Institut für Kernphysik in Heidelberg. Freigegeben durch Regierungspräsidium Nordbaden Nr. 10/2233.

Max-Planck-Institut für Kernphysik in Heidelberg: Für die Fernheizleitungen ist nur ein Rohrisolierungs-Material fortschrittlich genug – Hartmoltopren

Die mit dem Polyurethan-Hartschaum nach dem Hartmoltopren-System vorisolierten Rohre besitzen besonders günstige mechanische Eigenschaften und bewirken eine hervorragende Wärmeisolierung. Neben den vorbildlichen Isolierwerten ist die Wirtschaftlichkeit überdurchschnittlich hoch. Die Rohre haben sich für das direkte Verlegen in der Erde gut bewährt. Sie werden bereits verlegefertig angeliefert. Die Schweißstellen werden mit Isolierhalbschalen eingebunden und wasserdicht abgeschlossen oder nach dem neuesten Verfahren mit Muffenrohren überdeckt und an Ort und Stelle mit Hartmoltopren isoliert.

Das Hartmoltopren-System spart 50% Zeit und damit Geld

Das Verlegen der mit Hartmoltopren vorisolierten

ten Rohre ist ungewöhnlich rationell. Ein wesentlicher Vorteil ist, daß zur kompletten Abwicklung der Arbeiten nur noch mit zwei Firmen zusammengearbeitet werden muß. Besonders interessant ist der preisliche Aspekt. Sowohl Rohre mit kleinen als auch mit großen Querschnitten sind wesentlich billiger als die bei konventionellen Verlegungen. Die ersten [®]Pan-Isovit-Rohrleitungen von der Meier-Schenk AG, 8105 Regensdorf, wurden bereits verlegt – problemlos und unkompliziert!

Überzeugen Sie sich selbst

Informieren Sie sich kostenlos und unverbindlich in allen Fragen des neuen Hartmoltopren-Systems. Wir senden Ihnen gern ein Musterstück für Ihre Tests.



Musterstück/Information 910 A

Aktiengesellschaft vorm. Emil Vogel,
Postfach, CH 8032 Zürich

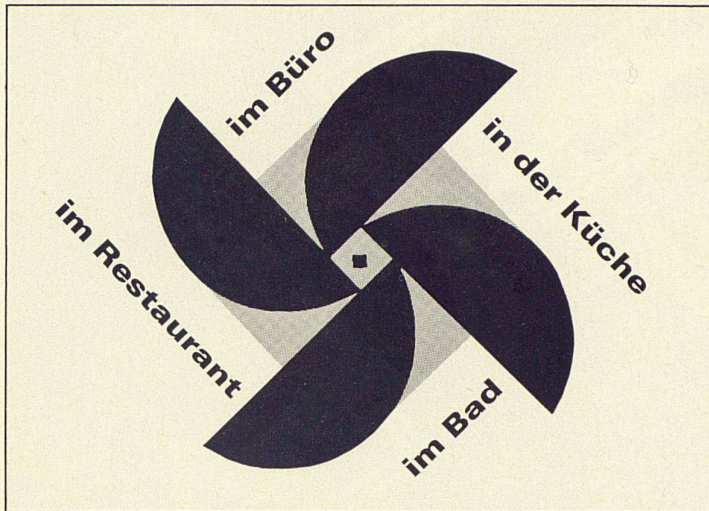
- Wir möchten Hartmoltopren prüfen und bitten um ein Rohrsegment.
- Wir hätten gern den ausführlichen Hartmoltopren-Prospekt.
- Wir bitten um Ihre Beratung bzw. um Vermittlung von Spezialfirmen, die uns bei der Lösung unseres Isolierungsproblems unter Verwendung von Hartmoltopren behilflich sind.

hartmoltopren
system

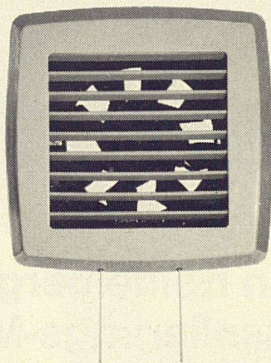


Polyurethan-Hartschaum

Für frische Luft



Indola Ventilatoren



Mauerventilator

Typen KVBM 21 und KVBM 30

Formschöner und leistungsfähiger Ventilator.
Geräuscharm. Mit Innen- und Aussenjalousie sowie
elektrischem Zugschalter.
KVBM 30 mit 5-stufigem Geschwindigkeitsregler.

Verlangen Sie bitte eine unverbindliche Beratung durch unsere
Techniker oder fordern Sie Prospekte an.

Werner Kuster A. G. 4132 Muttenz 2 / Basel

Hofackerstrasse 71 Telefon 061 42 12 55

indola

Filialen in: Lausanne Zürich/Wallisellen
Telephon: 021 / 25 01 68 051 / 93 40 54

XLVIII



Licht wenn der Strom ausfällt

Panik-Leuchtstofflampen System BENNING

Wartungsfreie, elektronische Notlampen, automatisch,
unabhängig, zuverlässig, ohne zusätzliche Installationen.
Geprüft und zugelassen vom SEV und vom Schweiz.
Bundesamt für Zivilschutz.

Zulassung BZS Nr. S 69-1 und Nr. S 69-2

elstrom verkauf ag

CH-5430 Wettingen
Telefon 056 / 6 47 47



Bahnhofstrasse 53
Telex elwet 53 660

Sparrings

Schwedisches Regalsystem

aus 2 mm Stahlblech für Wandmontage,
eingespannt oder freistehend.

Robust, formschön, preisgünstig

für Bibliotheken, Labors, Sammlungsräume,
Archive, Zivilschutzmagazine, Ladenbau
und Wohnbau.

Verlangen Sie Planungsunterlagen, Prospekte
und Preisliste beim Generalvertreter

Lüscher

Innenausbau Zofingen Tel. 062 51 14 74