

**Zeitschrift:** Das Werk : Architektur und Kunst = L'oeuvre : architecture et art  
**Band:** 57 (1970)  
**Heft:** 12: Einfamilienhäuser - Reihenhäuser

**Artikel:** Haus in Arosio : Architekt Tita Carloni  
**Autor:** [s.n.]  
**DOI:** <https://doi.org/10.5169/seals-82290>

### **Nutzungsbedingungen**

Die ETH-Bibliothek ist die Anbieterin der digitalisierten Zeitschriften. Sie besitzt keine Urheberrechte an den Zeitschriften und ist nicht verantwortlich für deren Inhalte. Die Rechte liegen in der Regel bei den Herausgebern beziehungsweise den externen Rechteinhabern. [Siehe Rechtliche Hinweise.](#)

### **Conditions d'utilisation**

L'ETH Library est le fournisseur des revues numérisées. Elle ne détient aucun droit d'auteur sur les revues et n'est pas responsable de leur contenu. En règle générale, les droits sont détenus par les éditeurs ou les détenteurs de droits externes. [Voir Informations légales.](#)

### **Terms of use**

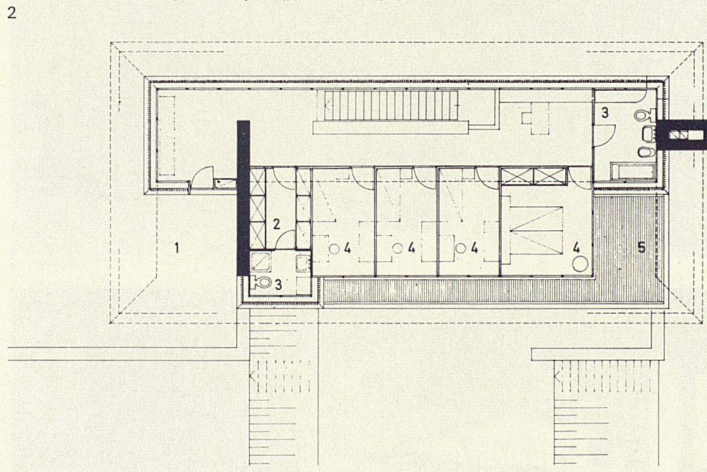
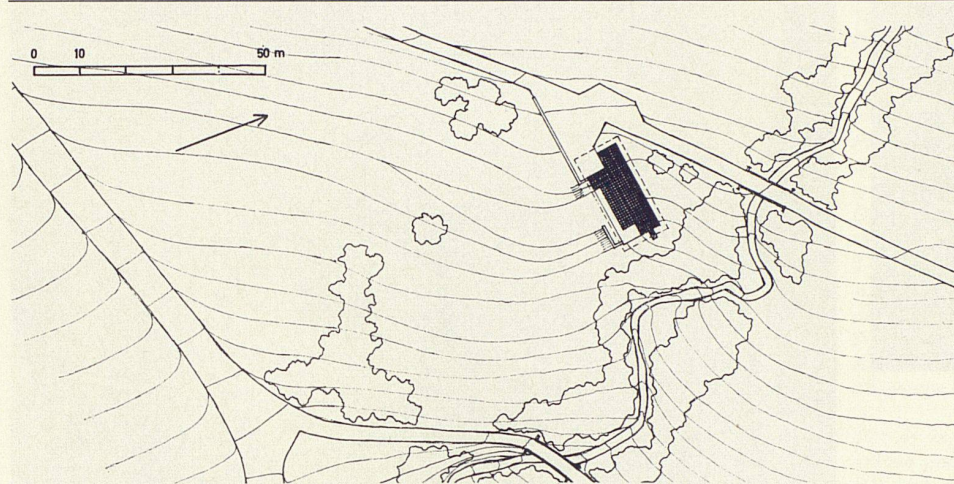
The ETH Library is the provider of the digitised journals. It does not own any copyrights to the journals and is not responsible for their content. The rights usually lie with the publishers or the external rights holders. [See Legal notice.](#)

**Download PDF:** 02.04.2025

**ETH-Bibliothek Zürich, E-Periodica, <https://www.e-periodica.ch>**

# Haus in Arosio

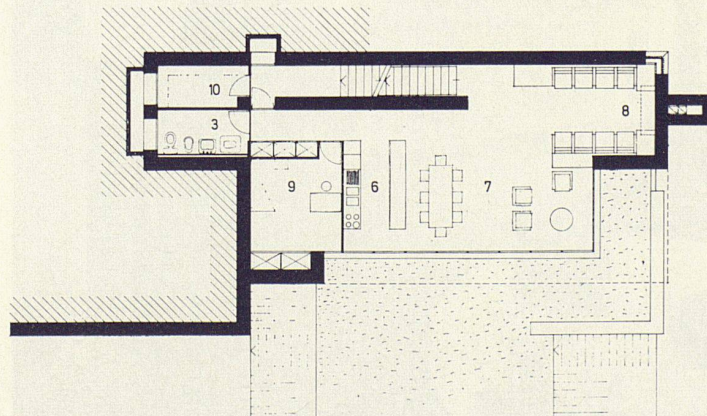
Architekt: Tita Carloni BAS/SIA, Lugano  
 Mitarbeiter: Enzo Cavadini  
 Ingenieure: Cattaneo + Mantegazza SIA, Lugano  
 1968-69  
 Photos: P. Pedroli, Mendrisio



- Eingangsgeschoß**  
 1 Gedeckter Eingang  
 2 Garderobe  
 3 Sanitärraum  
 4 Schlafzimmer  
 5 Terrasse

- Niveau d'entrée**  
 1 Entrée couverte  
 2 Vestiaire  
 3 Salle d'eau  
 4 Chambre à coucher  
 5 Terrasse

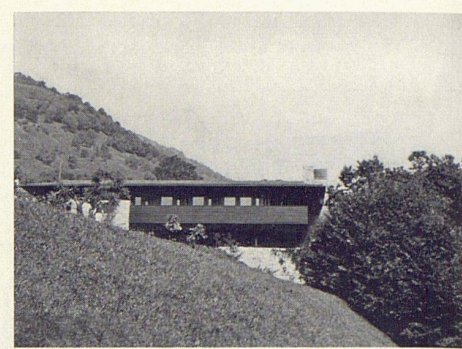
- Entrance level**  
 1 Covered entrance  
 2 Cloakroom  
 3 Lavatory  
 4 Bedroom  
 5 Terrace



- Wohngeschoß**  
 6 Küche  
 7 Wohn-, Eßraum  
 8 Kamin  
 9 Dienstmädchen  
 10 Keller

- Niveau d'habitation**  
 6 Cuisine  
 7 Séjour, coin des repas  
 8 Cheminée  
 9 Chambre du personnel  
 10 Cave

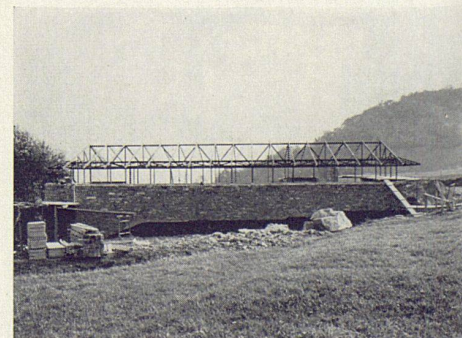
- Living floor**  
 6 Kitchen  
 7 Living-dining room  
 8 Fireplace  
 9 Maid  
 10 Cellar

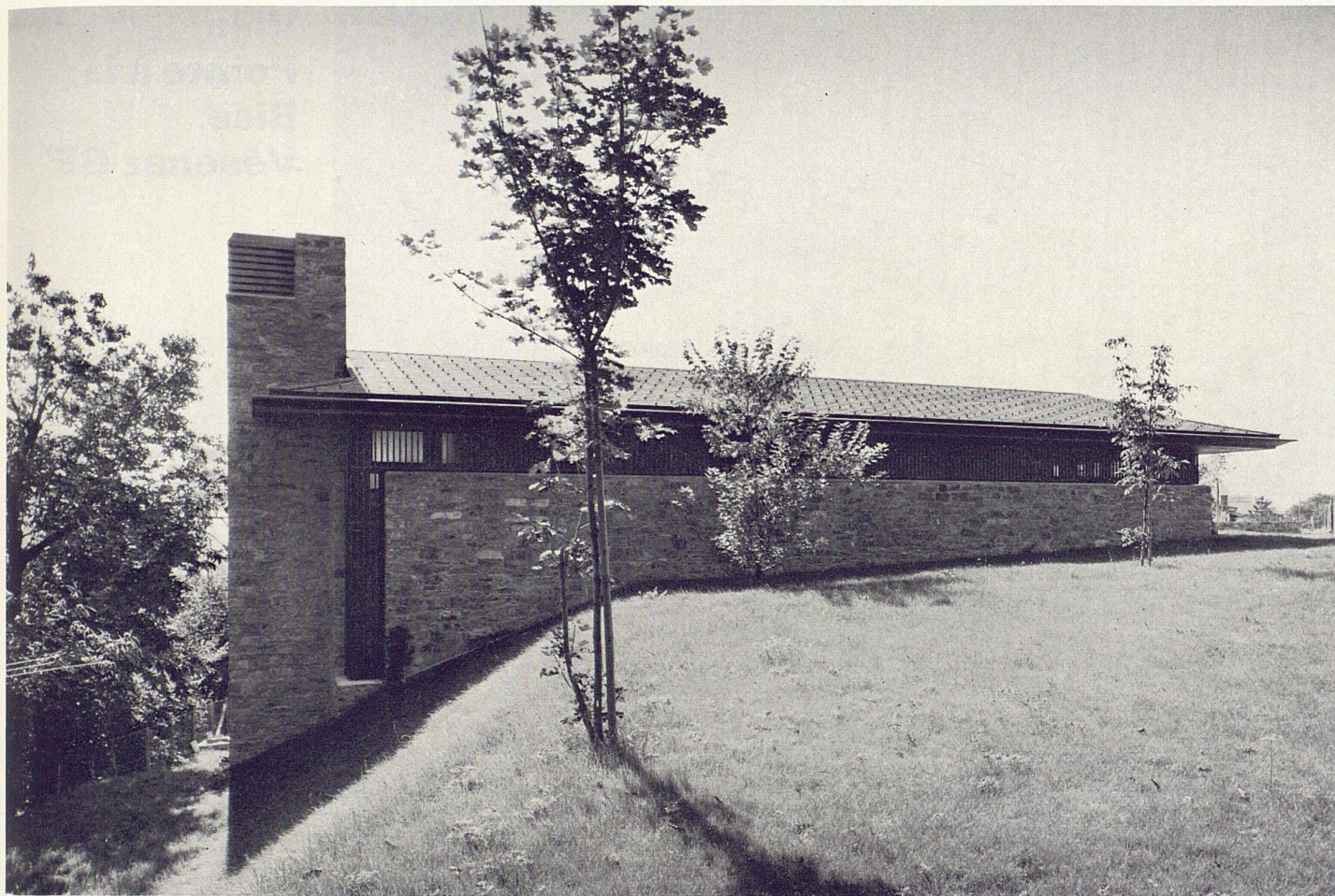


1  
 1-3  
 Das Haus in Arosio benützt die Böschung eines Bachgrabens und schließt mit seiner Schmalseite einen weiten Platz ab. Grundrisse Eingangsgeschoß, Wohngeschoß  
 4  
 Auf einem Steinsockel steht eine Metallstruktur  
 5, 6  
 Nordfassade und Eingangsfassade im Westen  
 7  
 Blick vom Eingang über die Treppe ins tiefliegende Wohnzimmer

1-3  
*La maison à Arosio tire parti du talus d'un lit de ruisseau et encadre par son côté étroit un place spacieuse. Plans niveau d'entrée, niveau de séjour*  
 4  
*Une structure métallique s'élève sur un socle de pierre*  
 5, 6  
*Façade nord et façade d'entrée côté ouest*  
 7  
*Vue depuis l'entrée vers l'escalier et la salle de séjour située en contrebas*

1-3  
 The house in Arosio makes use of the bank of a stream bed, and its narrow end closes off a broad area. Plans entrance level, living level  
 4  
 A steel structure rests on a stone foundation  
 5, 6  
 North face and entrance face on west side  
 7  
 View from the entrance across the stairs into the living-room sited at a lower level

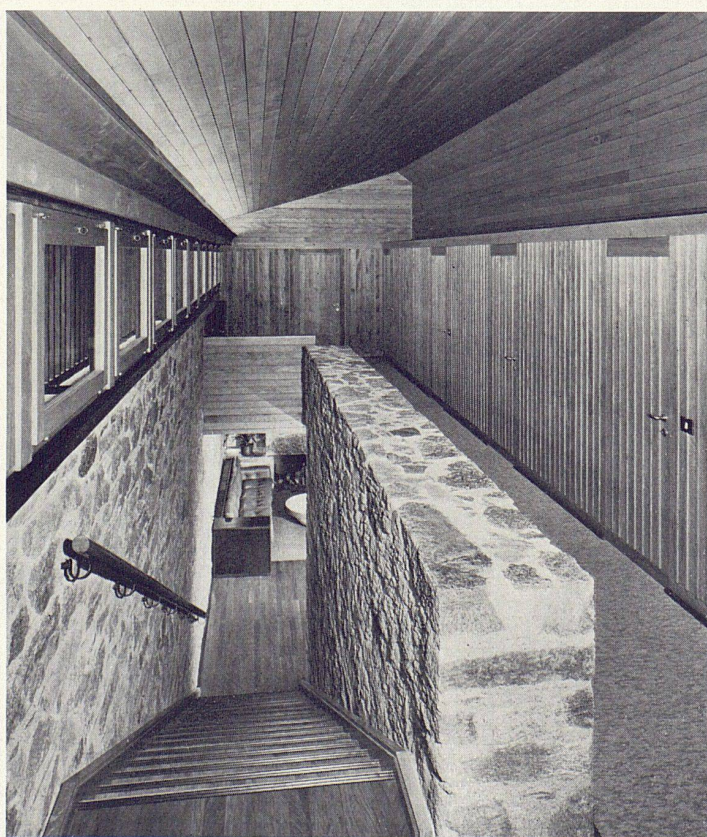




5



6



7