

Zeitschrift: Das Werk : Architektur und Kunst = L'oeuvre : architecture et art
Band: 57 (1970)
Heft: 12: Einfamilienhäuser - Reihenhäuser

Artikel: Gartensiedlung Hätzelnwisen, Wangen bei Dübendorf : Architekten Roman Spirig, Hugo Fehr
Autor: [s.n.]
DOI: <https://doi.org/10.5169/seals-82295>

Nutzungsbedingungen

Die ETH-Bibliothek ist die Anbieterin der digitalisierten Zeitschriften. Sie besitzt keine Urheberrechte an den Zeitschriften und ist nicht verantwortlich für deren Inhalte. Die Rechte liegen in der Regel bei den Herausgebern beziehungsweise den externen Rechteinhabern. [Siehe Rechtliche Hinweise.](#)

Conditions d'utilisation

L'ETH Library est le fournisseur des revues numérisées. Elle ne détient aucun droit d'auteur sur les revues et n'est pas responsable de leur contenu. En règle générale, les droits sont détenus par les éditeurs ou les détenteurs de droits externes. [Voir Informations légales.](#)

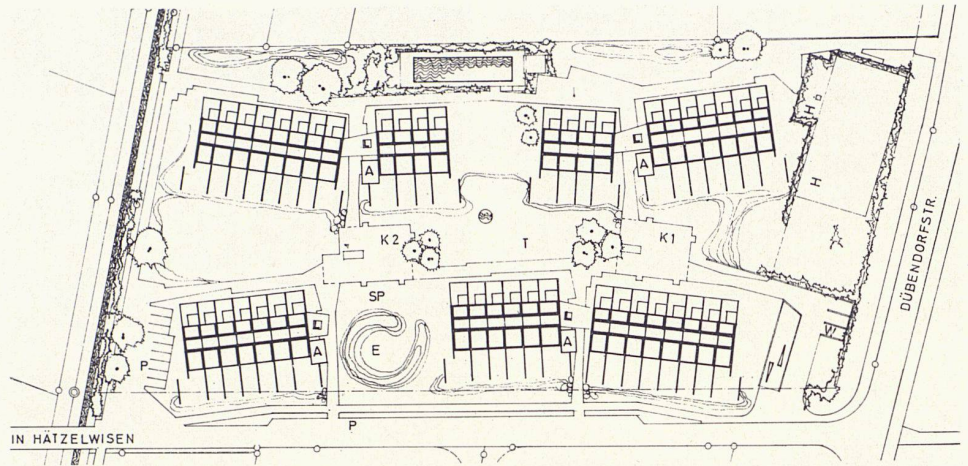
Terms of use

The ETH Library is the provider of the digitised journals. It does not own any copyrights to the journals and is not responsible for their content. The rights usually lie with the publishers or the external rights holders. [See Legal notice.](#)

Download PDF: 02.04.2025

ETH-Bibliothek Zürich, E-Periodica, <https://www.e-periodica.ch>

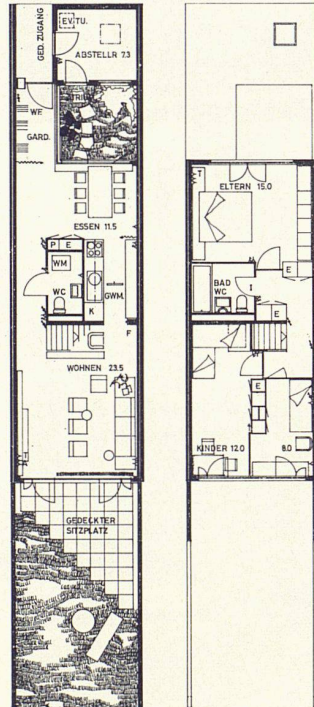
Gartensiedlung Hätzelwisen, Wangen bei Dübendorf



1

Architekten: Roman Spirig, Hugo Fehr, Zürich
Ingenieur: Rolf Hegglin SIA, Wittigsburg
1967-1969
Photos: Robert Bollag, Zürich; Engler, Winterthur

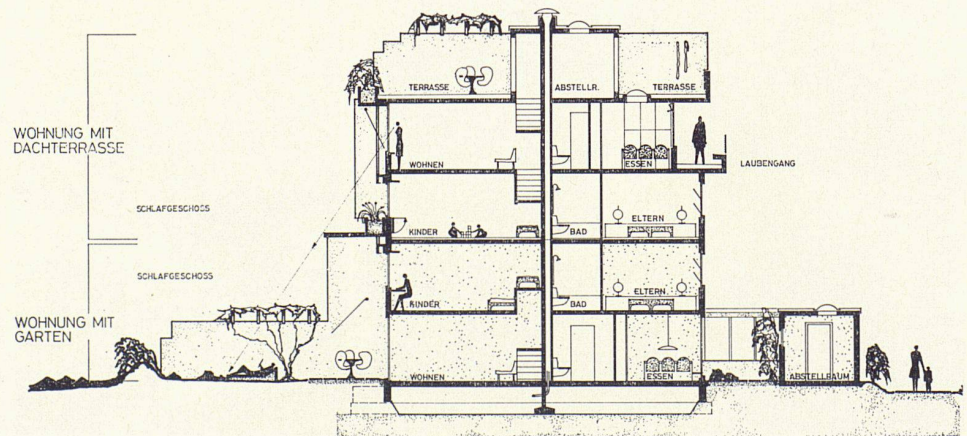
- 1 Die Überbauung enthält 44 zweigeschossige Eigentumswohnungen mit Garten und 44 zweieinhalbgeschossige Eigentumswohnungen mit Terrasse
- 2 Wohngeschoß und Schlafgeschoß der Fünfstückerwohnung mit Garten
- 3 Schlafgeschoße, Wohngeschoß und Terrassengeschoß der 4½-Zimmer-Terrassenwohnung
- 4 Schnitt mit Aufteilung des Hauses



2

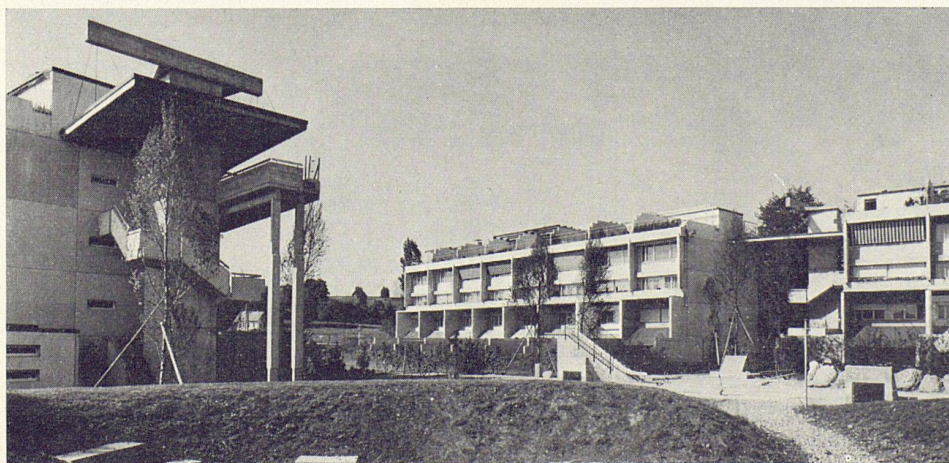
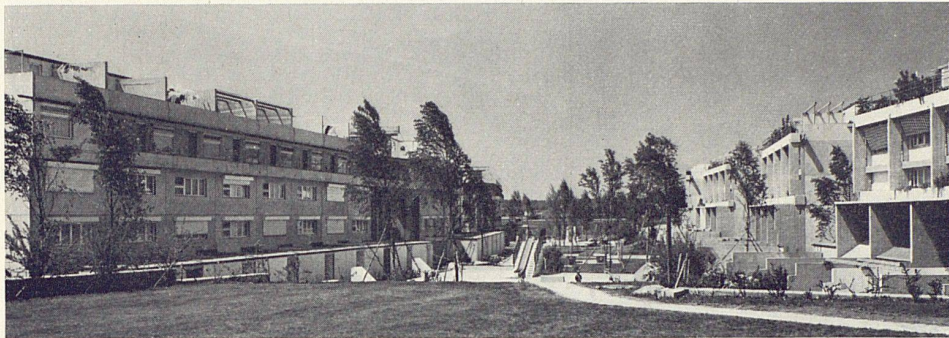
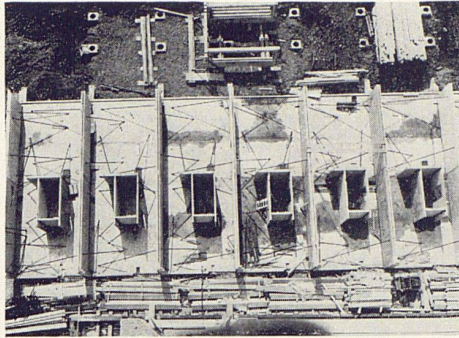
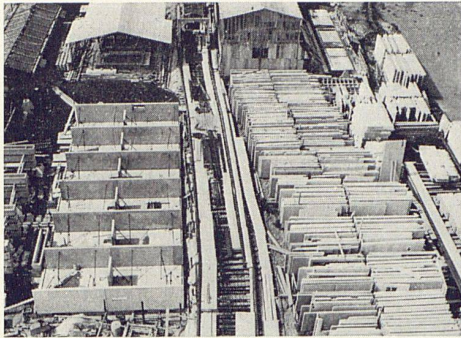
- 1 La cité comprend 44 appartements en co-propriété à deux étages avec jardin et 44 appartements en co-propriété à 2½ étages avec terrasse
- 2 Niveau d'habitation et niveau de repos d'un appartement de 5 pièces avec jardin
- 3 Niveau de repos, niveau d'habitation et niveau terrasse d'un appartement de 4½ pièces
- 4 Coupe montrant l'agencement de la maison

- 1 The project comprises 44 two-storey separately owned flats with garden and 44 2½-storey separately owned flats with terrace
- 2 Living floor and bedroom floor of the 5-room flat with garden
- 3 Bedroom floor, living floor and terrace floor of the 4½-room terrace flat
- 4 Section showing subdivision of the house



4

3



Die Gartensiedlung Hätzelwisen entstand aus Initiative der Architekten durch den Zusammenschluß der 88 künftigen Wohnungseigentümer. Alle Wohnungen sind in gleicher Bruttogröße vorfabriziert erstellt, weisen jedoch innen variable Aufteilungen auf. Mit zum Besitz gehören die gemeinschaftlichen Anlagen, Spielplätze, Garagen, Schwimmbad. Die Bezahlung erfolgte gemäß Abrechnung, jedoch mit einer Höchstpreisgarantie von +5% auf dem Verkaufspreis von 121 000 Franken für die 5-Zimmer-Wohnungen.

Le quartier résidentiel Hätzelwisen est né du regroupement des 88 futurs propriétaires d'appartement grâce à l'initiative des architectes. Tous les appartements sont préfabriqués dans les mêmes dimensions brutes; seule la répartition intérieure des surfaces varie. Les places de jeu, les garages et la piscine sont propriété commune. Le paiement a eu lieu selon décompte, mais avec une garantie de prix maximum de +5% sur le prix de vente de 121.000 francs pour les appartements de 5 pièces.

The Hätzelwisen garden complex was developed by the architects out of the association of the 88 future owners. All flats are of prefab construction and have identical gross dimensions, but on the inside are capable of being subdivided in various ways. Ownership includes use of the community facilities, playgrounds, garages, swimming-pool. Payment was effected on account, but with a maximum price guarantee of +5% on the sales price of 121,000 francs for the 5-room flats.

