

**Zeitschrift:** Das Werk : Architektur und Kunst = L'oeuvre : architecture et art  
**Band:** 57 (1970)  
**Heft:** 12: Einfamilienhäuser - Reihenhäuser

## Werbung

### Nutzungsbedingungen

Die ETH-Bibliothek ist die Anbieterin der digitalisierten Zeitschriften. Sie besitzt keine Urheberrechte an den Zeitschriften und ist nicht verantwortlich für deren Inhalte. Die Rechte liegen in der Regel bei den Herausgebern beziehungsweise den externen Rechteinhabern. [Siehe Rechtliche Hinweise.](#)

### Conditions d'utilisation

L'ETH Library est le fournisseur des revues numérisées. Elle ne détient aucun droit d'auteur sur les revues et n'est pas responsable de leur contenu. En règle générale, les droits sont détenus par les éditeurs ou les détenteurs de droits externes. [Voir Informations légales.](#)

### Terms of use

The ETH Library is the provider of the digitised journals. It does not own any copyrights to the journals and is not responsible for their content. The rights usually lie with the publishers or the external rights holders. [See Legal notice.](#)

**Download PDF:** 02.04.2025

**ETH-Bibliothek Zürich, E-Periodica, <https://www.e-periodica.ch>**

# Der Fuss- boden- teppich

**D**er jeden Fusstritt spurlos über sich ergehen lässt. Denn Teppiche aus Meraklon besitzen aussergewöhnliche Pflegeeigenschaften.

**S**ynthetische Teppiche aus Meraklon verhalten sich antistatisch, wirken staub- und schmutz-abstossend und saugen Flüssiges nicht auf. Und deshalb sind sie extra-leicht zu pflegen und...  
oder möchten Sie es einmal selbst ausprobieren? Mit dem ausgefüllten «Freibillett zum Schlarpen» erhalten Sie ein Teppich-Muster ganz besonderer Art, nämlich ein Paar Slippers aus Meraklon. Schlarpen Sie damit im ganzen Haus herum. Richtig schlarpen macht Freude und Meraklon hat nichts dagegen.

## Schweizer Kollektionen

Loppacher & Co. AG, 9100 Herisau  
TUFTED: Schuster & Co.,  
9015 St.Gallen  
NADELFILZ: Dätwyler AG, 6460 Altdorf  
(in Koproduktion mit Melchnau/Mesotex)

Man geht und steht auf

# Meraklon®

Die einzige Marke in Europa  
für Teppichfasern aus Polypropylen

### Freibillett zum Schlarpen

Senden Sie mir gratis 1 Paar  
Teppich-Slippers aus Meraklon.

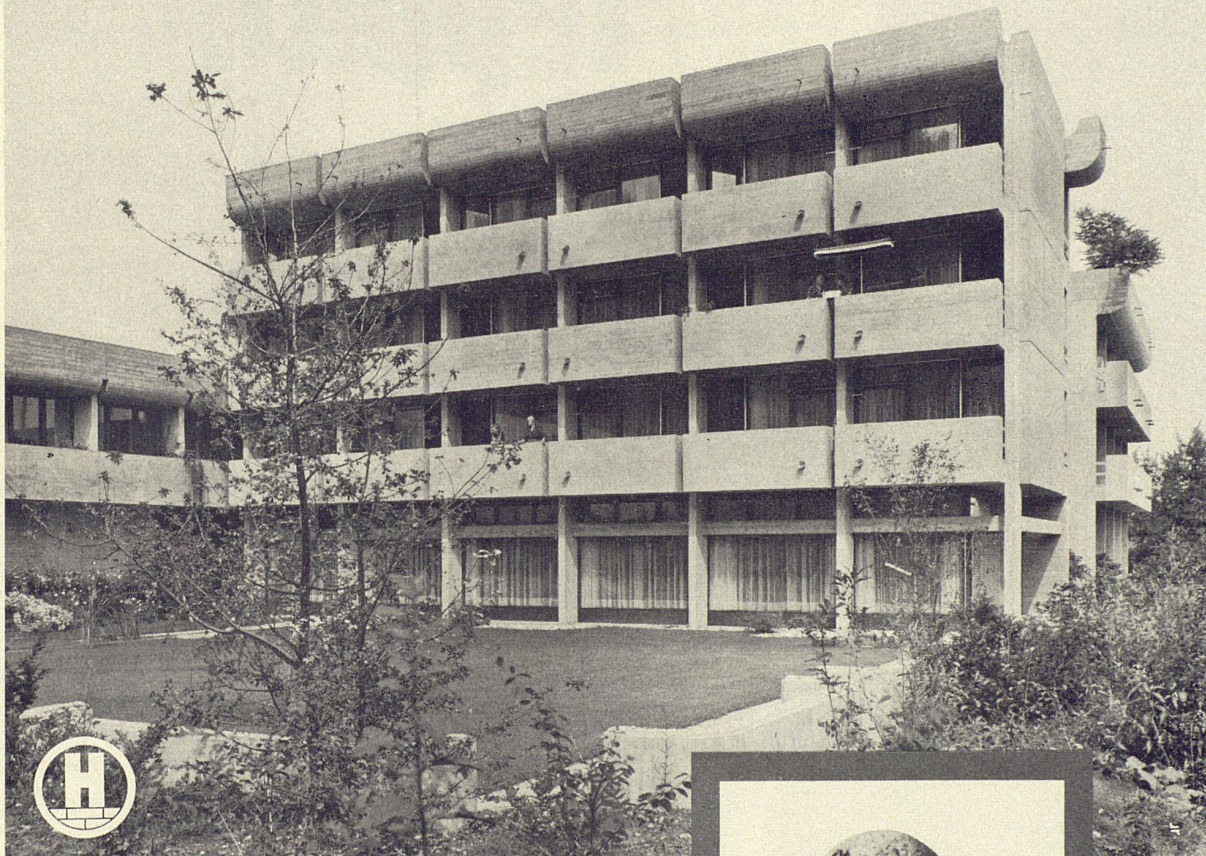
Name

Adresse

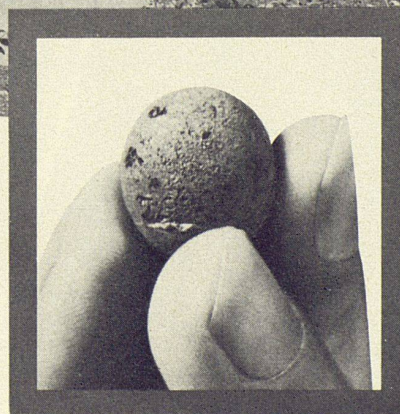


Gültig solange Vorrat für  
Schuhgrössen 40-43. Einsenden an:  
Informationsdienst Meraklon,  
Max R. Tschudi & Co., Freigutstrasse 12,  
8002 Zürich, Tel. 051 36 70 74

# Behaglichkeit mit *Leca*<sup>®</sup>



Altersheim in St. Margrethen SG aus *Leca*-Schüttbeton  
Planung: H.P. Nüesch, dipl. Architekt BSA/SIA, St. Gallen  
(Mitarbeiter: H. Walser, Architekt, St. Gallen)  
Statik: Dr. G. Kruck + E. Knopfli, dipl. Ingenieure ETH/SIA, St. Gallen  
Bauausführung: Gautschi AG, Bauunternehmung, St. Margrethen SG



57

Alte Leute sind für behagliches Wohnen doppelt dankbar. Schlechte Zirkulation und geringe körperliche Betätigung schränken ihre Behaglichkeitsspanne stark ein. Im Altersheim aus *Leca*-Schüttbeton geniessen die Betagten die Behaglichkeit, die sie ersehnen. Das hohe Wärmedämmvermögen des isolierenden Leichtbetons hält die Raumtemperatur auf einem angenehmen Niveau. Das Wärmespeichervermögen von *Leca*-Beton wirkt zusätzlich ausgleichend: nach dem Lüften ist die Raumtemperatur rasch wieder hergestellt. Man sieht es dem Altersheim nicht an, dass es aus *Leca*-Beton gebaut ist. Aber man merkt es im Innern. Weil es behaglich ist.

*Leca* ist geblähter Ton mit hervorragenden materialtechnischen Eigenschaften.

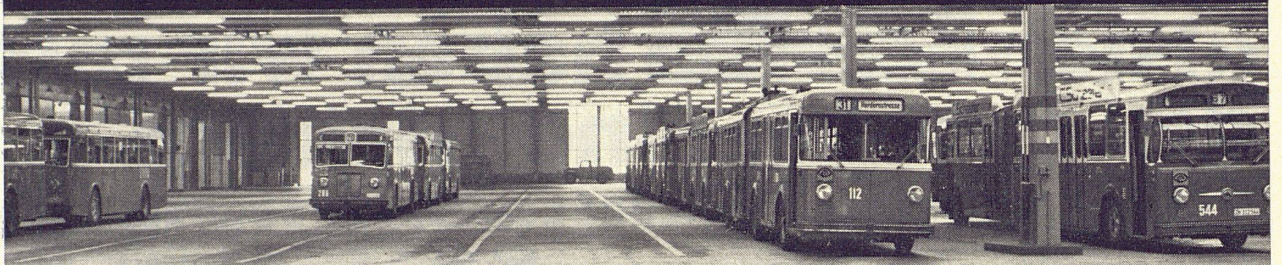
*Leca* ist hochisolierend, feuerbeständig und schallhemmend.

*Leca* ist gründlich erprobt und hat sich als vielseitiger, wirtschaftlicher Bau- und Isolierstoff bewährt.

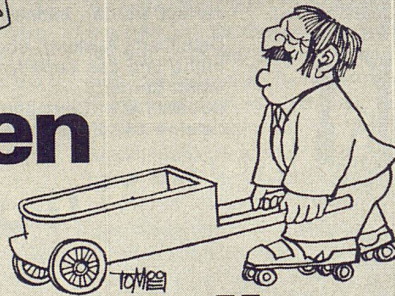
AG **HUNZIKER** + CIE

Baustoff-Fabriken in Olten, Brugg, Zürich, Landquart, Bern und Pfäffikon SZ

# auf gutem Boden...



**stehen**



**rollen**



**gehen**



**fahren**

auf EUBÖOLITH – Steinholz  
fusswarm, zäh, elastisch,  
öl- und lösungsmittelbeständig,  
keine elektrostatische Aufladung,  
einfach im Unterhalt,  
staubfrei

oder auf MAXIDUR – Hartbeton  
robust,  
mineralöl- und lösungsmittelbeständig,  
staubfrei,  
keine Pflege

Beide Industrieböden sind in ihrer Qualität und ihrer Preiswürdigkeit unübertroffen. Jedes Jahr verlegen wir mehrere hunderttausend Quadratmeter. In unserer Arbeit steckt deshalb ein enormer Erfahrungsschatz, der zu Ihrer Verfügung steht!



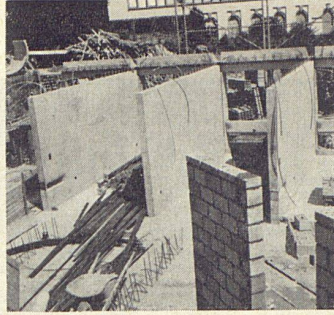
Euböolithwerke AG  
Tannwaldstrasse 62  
4600 Olten  
Tel. 062 – 21 23 35

Priesterseminar Luzern

Architekt W. Rüssli, Luzern

Baunternehmung  
Medici AG, Luzern

Herr Kremmel:



# «Hier haben wir mit der *cobeton* eine wirklich rationelle Lösung gefunden!»

Ursprünglich waren Backsteinwände beidseitig verputzt vorgesehen. Auf Grund von Schallmessungen, die vom Architekten an ähnlichen Objekten vorgenommen wurden, entschloss man sich für Betonwände. Aus Kostengründen wurde ein bedingt streich- und tapezierfertiger Beton verlangt, man gewann dadurch zusätzlich noch etwa 4 cm an Raumbreite.

Der kurze Bautermin und eine Vielzahl gleicher Wände in den Abmessungen von 513×250×15 cm, sowie die Auflage, einen fugenlosen, spachtelfertigen Beton herzustellen, bewog uns, eine System-Schalung anzuschaffen. Das Anbringen von diversen elektrischen Installationen musste ebenfalls berücksichtigt werden, womit eine Holz-Kunst-

stoff-Schalungsplatte als ideale Schalhaut feststand.

Mit der heute nur der Cobeton zur Verfügung stehenden «Gigant»-Schalungsplatte (660×265 cm) und dem durchdachten cobe-Normschalungssystem haben wir hier eine überzeugende Lösung gefunden. Mit einem Minimum an Arbeitskräften wurden jeden zweiten Tag vier Schalungseinheiten umgesetzt. Das niedrige Gewicht der Schalung (42 kg/m<sup>2</sup>) erlaubt es ohne Schwierigkeiten, ganze Kraneinheiten von 14 m<sup>2</sup> ein- und auszuschalen. Diese sind so konzipiert, dass sie nach Beendigung dieser Baustelle ohne Mühe in Normelemente zerlegt werden können.

Detaillierte Auskunft über die «Gigant»-Schalungsplatte und das cobe-Normschalungssystem erteilt Ihnen gerne:

Cobeton AG Chamerstrasse 117 6301 Zug  
Telefon 042 21 12 88/89

