

**Zeitschrift:** Das Werk : Architektur und Kunst = L'oeuvre : architecture et art  
**Band:** 59 (1972)  
**Heft:** 7: Einfamilienhäuser

**Artikel:** Wohnhaus in Horsmonden, Kent, England : Architekten Michael Manser Associates, London 1971  
**Autor:** [s.n.]  
**DOI:** <https://doi.org/10.5169/seals-45869>

### **Nutzungsbedingungen**

Die ETH-Bibliothek ist die Anbieterin der digitalisierten Zeitschriften. Sie besitzt keine Urheberrechte an den Zeitschriften und ist nicht verantwortlich für deren Inhalte. Die Rechte liegen in der Regel bei den Herausgebern beziehungsweise den externen Rechteinhabern. [Siehe Rechtliche Hinweise.](#)

### **Conditions d'utilisation**

L'ETH Library est le fournisseur des revues numérisées. Elle ne détient aucun droit d'auteur sur les revues et n'est pas responsable de leur contenu. En règle générale, les droits sont détenus par les éditeurs ou les détenteurs de droits externes. [Voir Informations légales.](#)

### **Terms of use**

The ETH Library is the provider of the digitised journals. It does not own any copyrights to the journals and is not responsible for their content. The rights usually lie with the publishers or the external rights holders. [See Legal notice.](#)

**Download PDF:** 31.03.2025

**ETH-Bibliothek Zürich, E-Periodica, <https://www.e-periodica.ch>**

# Wohnhaus in Horsmonden, Kent, England

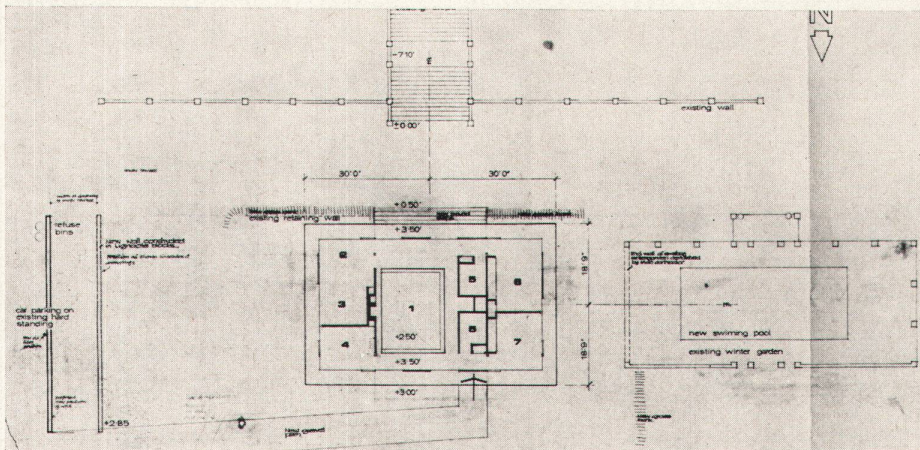
Auf einer terrassierten Anhöhe im südlichen Kent, da wo einst ein viktorianisches Herrenhaus stand, wurde das eingeschossige Glashauss gebaut. Der zentralgelegene Wohnraum öffnet sich zur großzügigen Treppenanlage, die wie das höher gelegene Fundament der viktorianischen Anlage erhalten geblieben ist. Umschlossen von der klassischen Kolonnade des ehemaligen Wintergartens liegt das Schwimmbassin. Die Außenwände des Bungalows sind bronzefarbte Glasscheiben in Aluminiumrahmen. Für die inneren Trennwände wurden dunkelbraune Mauersteine verwendet.

*surélevé, proviennent encore de la propriété victorienne. Entourée de la colonnade classique de l'ancien jardin d'hiver se trouve la piscine. Les murs extérieurs du bungalow sont constitués de vitrages couleur bronze dans des cadres d'aluminium. Les cloisons internes sont en briques brun foncé*

Architekten: Michael Manser Associates, London  
1971  
Photos: Richard Einzig, London

*Sur une hauteur terrassée du Kent méridional, à l'emplacement d'une ancienne demeure victorienne, une maison de verre à un niveau a été érigée. La salle de séjour centrale s'ouvre sur de somptueux escaliers qui, à l'instar du fondement*

This one-storey glass house has been erected on a terraced rise in the southern part of Kent, where a Victorian manor house once stood. The central living tract opens into the generously conceived stairway, which, like the elevated foundation structure, survives from the Victorian house. The swimming-pool is enclosed by the classical colonnade of the former winter garden. The external walls of the bungalow are bronze-tinted glass panes set in aluminium frames. Dark-brown brick was employed for the internal partitions.



- |                |                     |
|----------------|---------------------|
| 1 Wohnraum     | 1 Séjour            |
| 2 Essraum      | 2 Salle à manger    |
| 3 Küche        | 3 Cuisine           |
| 4 Arbeitsraum  | 4 Studio            |
| 5 Sanitärräume | 5 Locaux sanitaires |
| 6, 7 Zimmer    | 6, 7 Chambres       |
- 
- |               |
|---------------|
| 1 Living room |
| 2 Dining      |
| 3 Kitchen     |
| 4 Study       |
| 5 Bathroom/WC |
| 6, 7 Bedroom  |

