

**Zeitschrift:** Das Werk : Architektur und Kunst = L'oeuvre : architecture et art  
**Band:** 59 (1972)  
**Heft:** 8: Architektur im Rohbau

## **Werbung**

### **Nutzungsbedingungen**

Die ETH-Bibliothek ist die Anbieterin der digitalisierten Zeitschriften. Sie besitzt keine Urheberrechte an den Zeitschriften und ist nicht verantwortlich für deren Inhalte. Die Rechte liegen in der Regel bei den Herausgebern beziehungsweise den externen Rechteinhabern. [Siehe Rechtliche Hinweise.](#)

### **Conditions d'utilisation**

L'ETH Library est le fournisseur des revues numérisées. Elle ne détient aucun droit d'auteur sur les revues et n'est pas responsable de leur contenu. En règle générale, les droits sont détenus par les éditeurs ou les détenteurs de droits externes. [Voir Informations légales.](#)

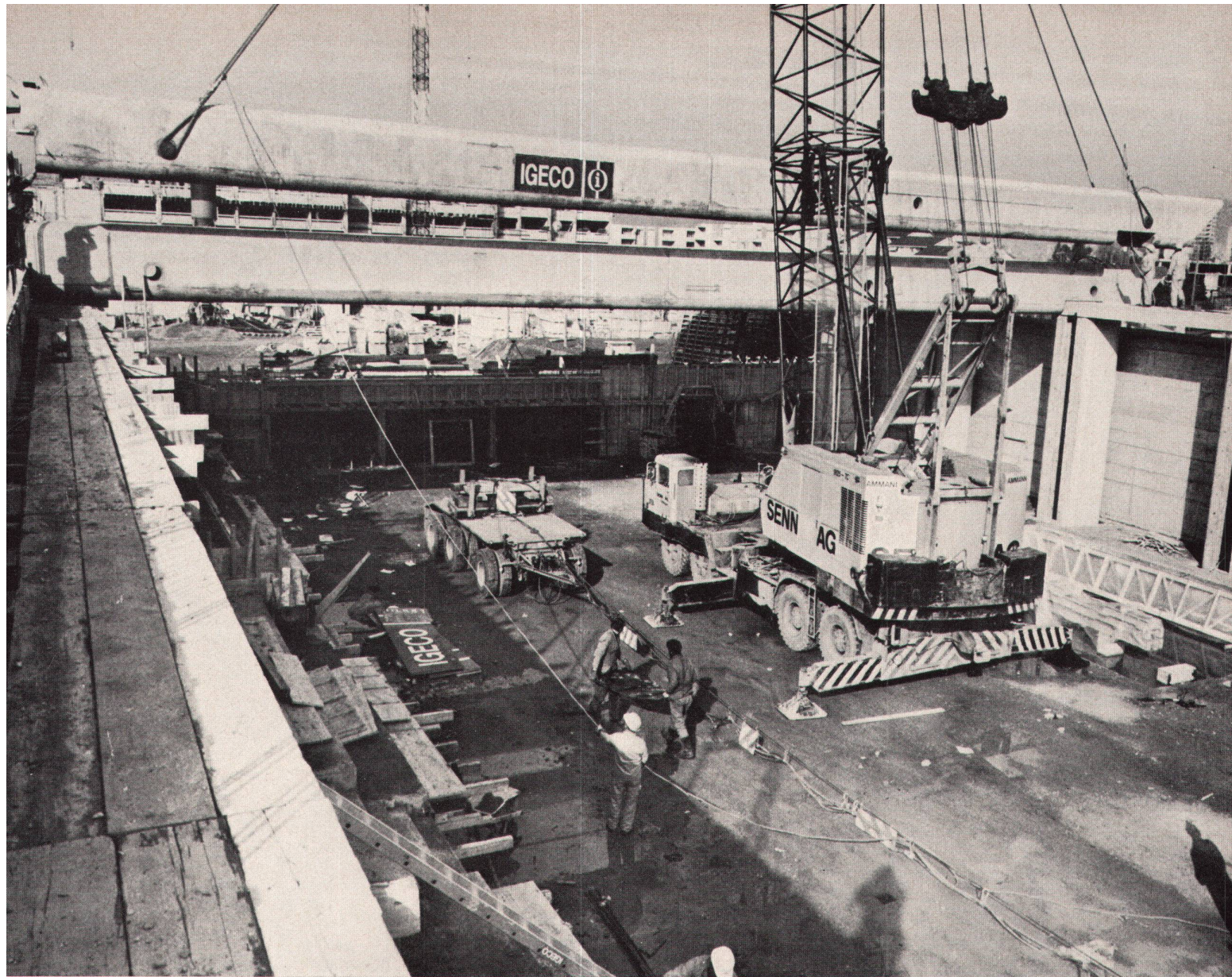
### **Terms of use**

The ETH Library is the provider of the digitised journals. It does not own any copyrights to the journals and is not responsible for their content. The rights usually lie with the publishers or the external rights holders. [See Legal notice.](#)

**Download PDF:** 18.03.2025

**ETH-Bibliothek Zürich, E-Periodica, <https://www.e-periodica.ch>**





Schwimm- und Sporthalle Urdorf (*siehe Seiten 444-447*)

Bauherr: Schulgemeinde Urdorf/ZH

Generalunternehmer: Horta AG, Zürich

Vorfabrikation und Montage: IGECO AG, Lyssach/BE

Architekt: Fritz Schwarz, dipl. Arch. BSA/SIA, Zürich  
Mitarbeiter Aldo Menghetti

Ingenieure: E. Zurmühle, dipl. Bauing. ETH/SIA, Zürich  
N. Ruoss, dipl. Bauing. ETH/SIA, Zürich

AG für industrielles Bauen

Fabrikation und Montage von  
schlaff armierten oder  
vorgespannten Betonelementen  
für den Hoch- und Tiefbau

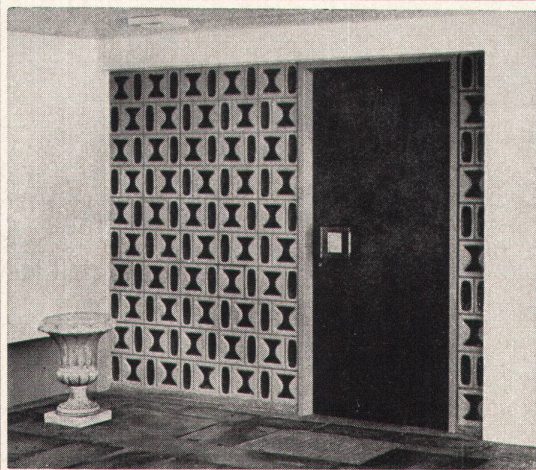
VD  
IGECO SA  
ETOY  
021 76 32 72

BE  
IGECO AG  
LYSSACH  
034 3 14 31

ZH  
IGECO AG  
VOLKETSCHWIL  
01 86 48 44

# IGECO





Eingangspartie aus künstlerisch dekorativen Glasbausteinen INTAGLIO.

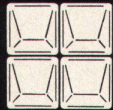
Glasbausteine bieten viel mehr Gestaltungsmöglichkeiten als die konventionelle Verglasungsart. Lichtstreuung, Isolation, Schalldämmung, Sicherheit gegen Feuer und Einbruch sowie dauernde Glasklarheit stempeln den Glasbaustein zum modernen, exklusiven Bauelement.

Verlangen Sie unverbindlich Vorschläge und Kombinationszeichnungen.

Lieferung und Montage inkl. Metalltürzarge kurzfristig. Beispiel in der Baumusterzentrale Zürich.

**SCHNEIDER  
+ SEMADENI**

8004 ZÜRICH



Spezialfirma für Glasbetonbau  
Feldstraße 111, 8004 Zürich  
Tel. 01 / 39 86 63 und 23 78 08

# 1a

**photolithos  
clichés**



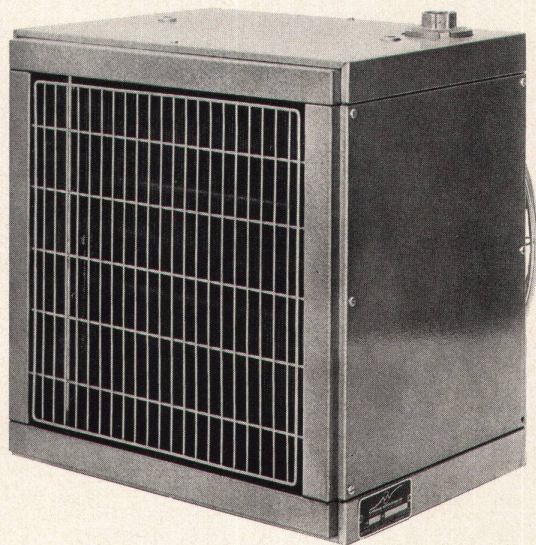
## Schwitter AG

8052 Zürich, Schweiz Thurgauerstrasse 121 Tel. 051 839955/835165	4000 Basel 9, Schweiz Allschwilerstrasse 90 Telefon 061 388850	1000 Lausanne, Suisse 44, Avenue de la Gare Téléphone 021 228675
--	--	--

  
**NORDISK VENTILATOR CO**  
AKTIESELSKAB NÆSTVED DANMARK

## Wäschetrockner

Warmluftapparat Typ VNA 44



Für das schnelle und wirksame Trocknen von Wäsche ist es wichtig, daß eine rege Umwälzung von Warmluft im Trockenraum geschaffen wird. Der Warmluftapparat besteht aus einem Axialventilator mit 2 Geschwindigkeiten und einem Wärmeaustauscher für Warmwasser, welche in einem Stahlblechgehäuse eingebaut sind, sowie einem Satz Montageeisen zum Befestigen des Wäschetrockners an der Wand. Gehäuse und Montageeisen sind mit grauem Hammerschlaglack gestrichen.

VERLANGEN SIE BITTE DETAILLIERTE UNTERLAGEN BEI:

**WERNER KUSTER AG 4132 MUTTENZ**

HOFACKERSTRASSE 71 TELEPHON 061 42 12 55

Filiale Lausanne: 98, rue de Genève, Tél. 021 25 10 52

Filiale Wallisellen ZH: Hertistraße 23, Tel. 01 93 40 54

  
**NORDISK VENTILATOR CO**  
AKTIESELSKAB NÆSTVED DANMARK