

Zeitschrift: Das Werk : Architektur und Kunst = L'oeuvre : architecture et art
Band: 59 (1972)
Heft: 10: Mehrfache Nutzung

Artikel: Büro und Wohngebäude in Savona, Italien : Architekten Carlo und Maurizio Aymonino, Alessandro de Rossi, Roma
Autor: [s.n.]
DOI: <https://doi.org/10.5169/seals-45919>

Nutzungsbedingungen

Die ETH-Bibliothek ist die Anbieterin der digitalisierten Zeitschriften. Sie besitzt keine Urheberrechte an den Zeitschriften und ist nicht verantwortlich für deren Inhalte. Die Rechte liegen in der Regel bei den Herausgebern beziehungsweise den externen Rechteinhabern. [Siehe Rechtliche Hinweise.](#)

Conditions d'utilisation

L'ETH Library est le fournisseur des revues numérisées. Elle ne détient aucun droit d'auteur sur les revues et n'est pas responsable de leur contenu. En règle générale, les droits sont détenus par les éditeurs ou les détenteurs de droits externes. [Voir Informations légales.](#)

Terms of use

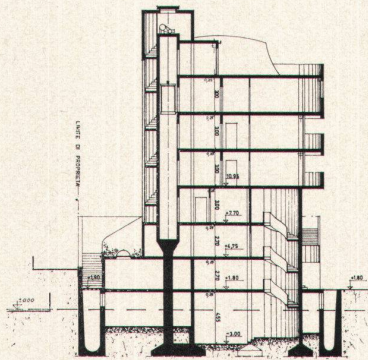
The ETH Library is the provider of the digitised journals. It does not own any copyrights to the journals and is not responsible for their content. The rights usually lie with the publishers or the external rights holders. [See Legal notice.](#)

Download PDF: 31.03.2025

ETH-Bibliothek Zürich, E-Periodica, <https://www.e-periodica.ch>

Büro- und Wohngebäude in Savona, Italien

Architekten: Carlo und Maurizio Aymonino, Alessandro de Rossi, Roma
Mitarbeiter: Angelo Marcelli
1967
Photos: Alessandro Carlotto, Roma



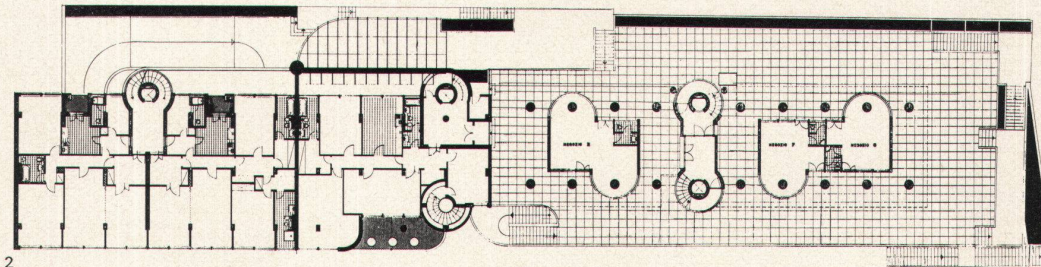
1

Das Büro- und Wohngebäude in Savona, Eigentum der Methodistenkirche, bildet den seitlichen Abschluß der Piazza Diaz mit dem neoklassizistischen Theater Chiabrera. Der Sockel des zurückgesetzten Gebäudeteils bildet mit seinem höchsten Niveau eine Plattform, die durch Treppen an die Straßen der Oberstadt verbunden wird. Der Gelenkpunkt des unterschiedlich tiefen Baus wird durch gekurvte Balkone betont. Das Eingangs-, das erste und das zweite Obergeschoß werden durch Büros, Läden, Autoeinstellhalle und die Kirche beansprucht

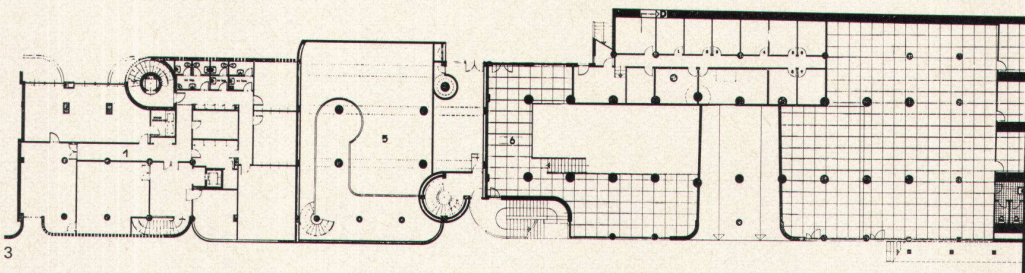
est aménagé au niveau supérieur en plateforme, raccordée aux ruelles de la ville haute par des escaliers. Le point d'articulation du bâtiment à profondeur variable est souligné par des balcons incurvés. Le niveau d'entrée, ainsi que le premier et second étage, sont occupés par des bureaux et magasins, un vaste parking et l'église

The office-and-residence block in Savona, property of the Methodist Church, constitutes one enclosing side of the Piazza Diaz with the neoclassical Chiabrera Theatre. The foundation structure of the recessed part of the building forms, on top, a platform which is accessible via stairways from the streets of the upper town. The break in the lines of the construction is stressed by curving balconies. The entrance level and the first and second floors are taken up by office premises, shops, a parking garage and the church

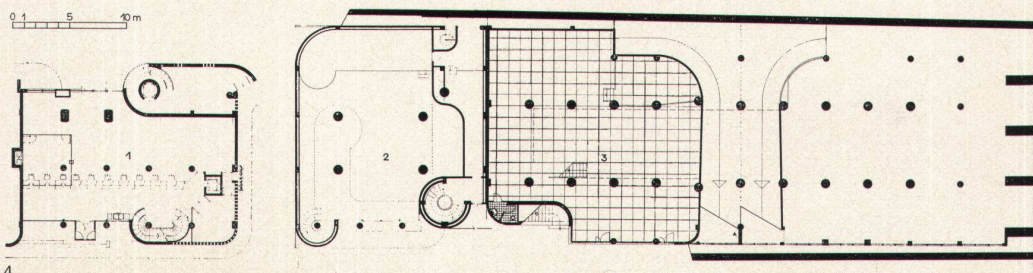
L'immeuble administratif et locatif à Savona, propriété de l'église méthodiste, s'intègre latéralement à la Piazza Diaz avec son théâtre néo-classique. Le socle de la partie en décrochement



2



3



4

- 1 Schnitt
Coupe
Section
- 2
Zweites Obergeschoß
Second étage
Second floor
- 3
Erstes Obergeschoß
Premier étage
First floor
- 4
Erdgeschoß
Rez-de-chaussée
Ground floor

- 1 Büros
- 2 Kirche
- 3 Laden
- 4 Autoeinstellhalle
- 5 Luftraum Kirche
- 6 Lagerraum

- 1 Bureaux
- 2 Eglise
- 3 Magasin
- 4 Garage souterrain
- 5 Espace d'air de l'église
- 6 Dépôt

- 1 Offices
- 2 Church
- 3 Shop
- 4 Parking garage
- 5 Interior of church
- 6 Storeroom

