

Zeitschrift: Das Werk : Architektur und Kunst = L'oeuvre : architecture et art
Band: 59 (1972)
Heft: 10: Mehrfache Nutzung

Artikel: Büro- und Wohngebäude in Bergamo, Italien : Architekten Walter Barbero, Baran Ciagà, Giuseppe Gambirasio Jr., Giorgio Zenoni, Bergamo
Autor: [s.n.]
DOI: <https://doi.org/10.5169/seals-45921>

Nutzungsbedingungen

Die ETH-Bibliothek ist die Anbieterin der digitalisierten Zeitschriften. Sie besitzt keine Urheberrechte an den Zeitschriften und ist nicht verantwortlich für deren Inhalte. Die Rechte liegen in der Regel bei den Herausgebern beziehungsweise den externen Rechteinhabern. [Siehe Rechtliche Hinweise.](#)

Conditions d'utilisation

L'ETH Library est le fournisseur des revues numérisées. Elle ne détient aucun droit d'auteur sur les revues et n'est pas responsable de leur contenu. En règle générale, les droits sont détenus par les éditeurs ou les détenteurs de droits externes. [Voir Informations légales.](#)

Terms of use

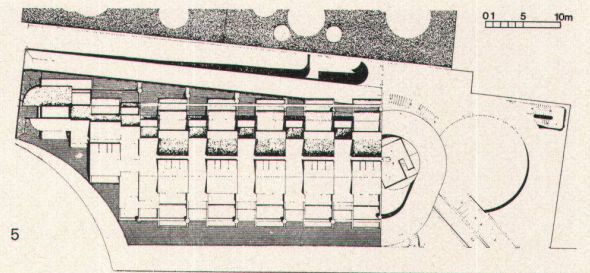
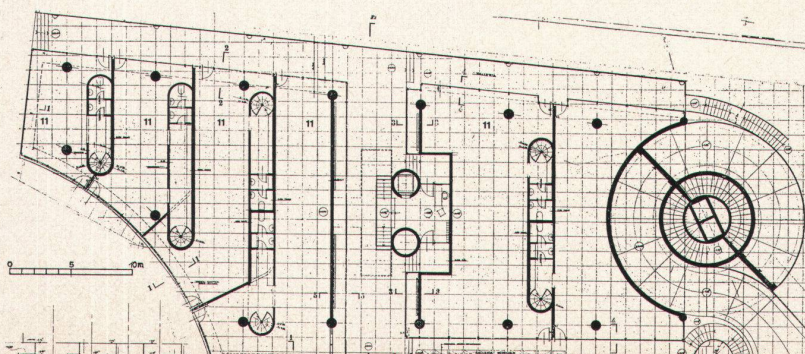
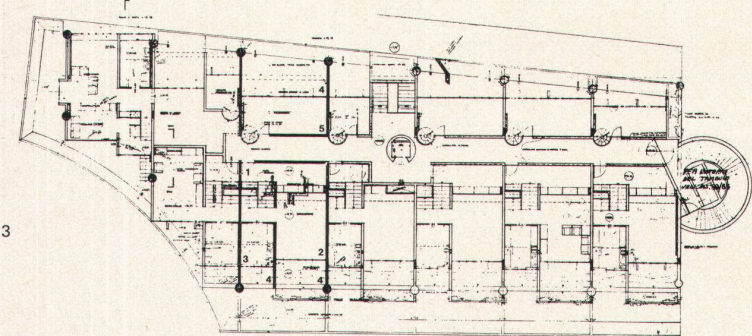
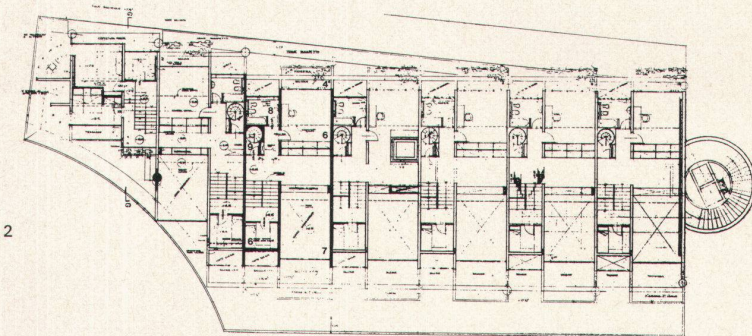
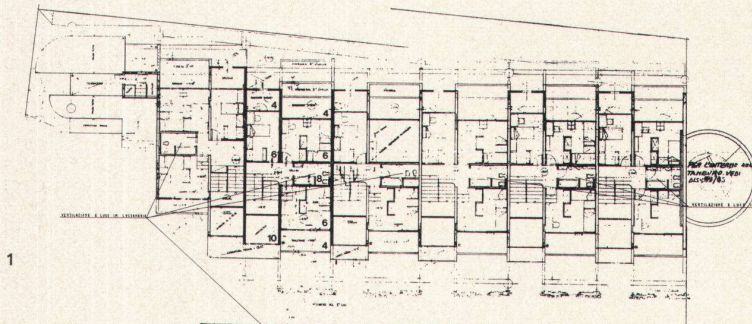
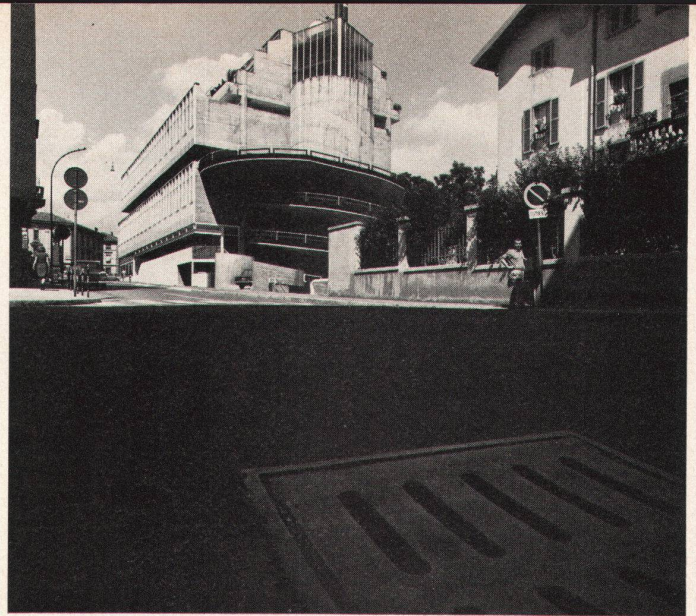
The ETH Library is the provider of the digitised journals. It does not own any copyrights to the journals and is not responsible for their content. The rights usually lie with the publishers or the external rights holders. [See Legal notice.](#)

Download PDF: 31.03.2025

ETH-Bibliothek Zürich, E-Periodica, <https://www.e-periodica.ch>

Büro- und Wohngebäude in Bergamo, Italien

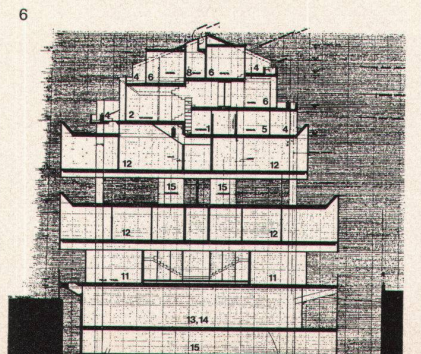
Architekten: Walter Barbero, Baran Ciagà, Giuseppe Gambirasio Jr.,
Giorgio Zenoni, Bergamo
Ingenieur: E. Lauletta †
1971
Photos: Carlo Leidi, Bergamo

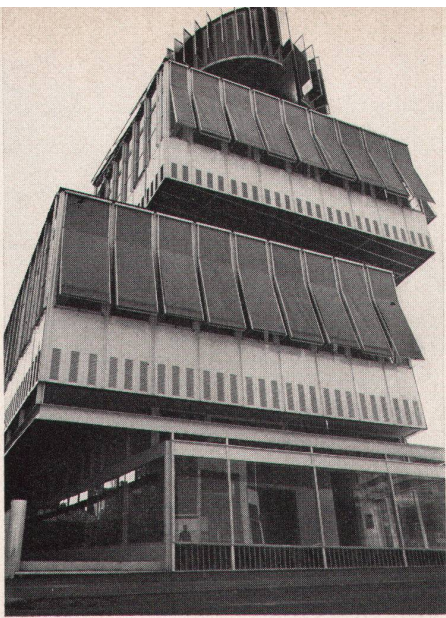


via Piccinini

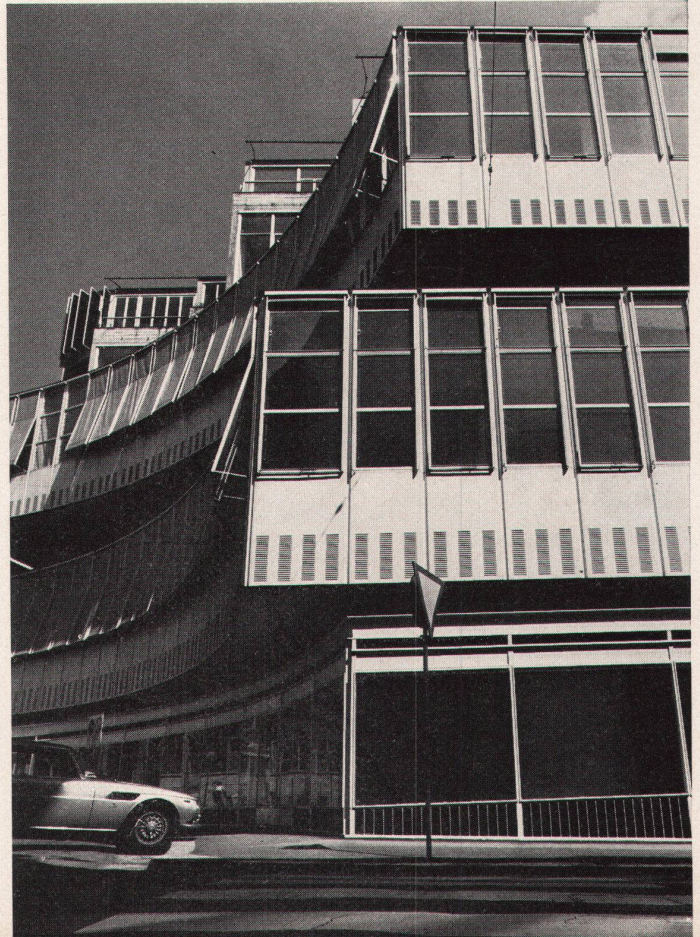
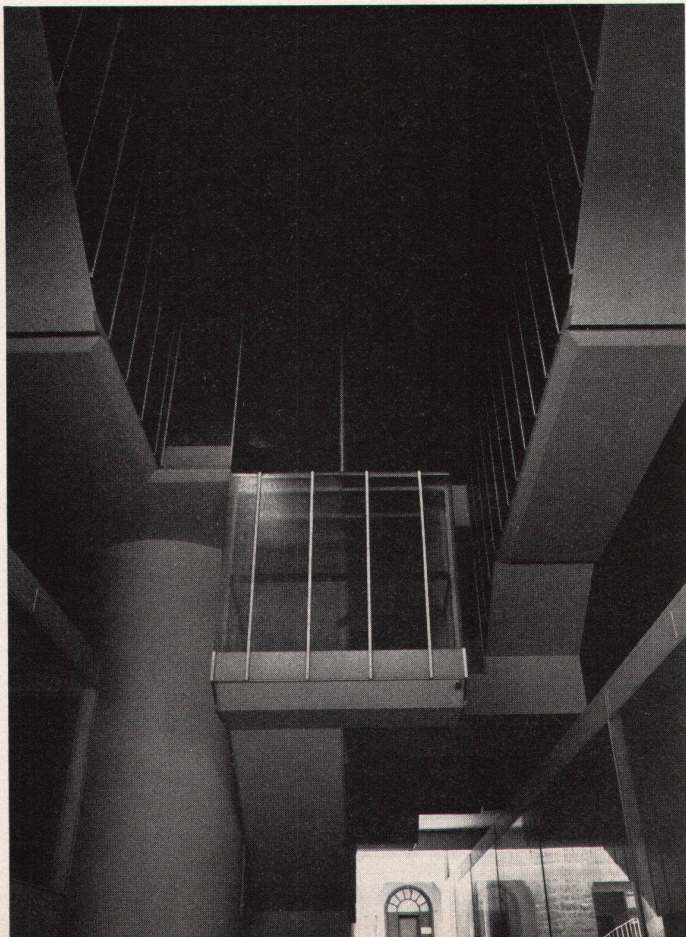
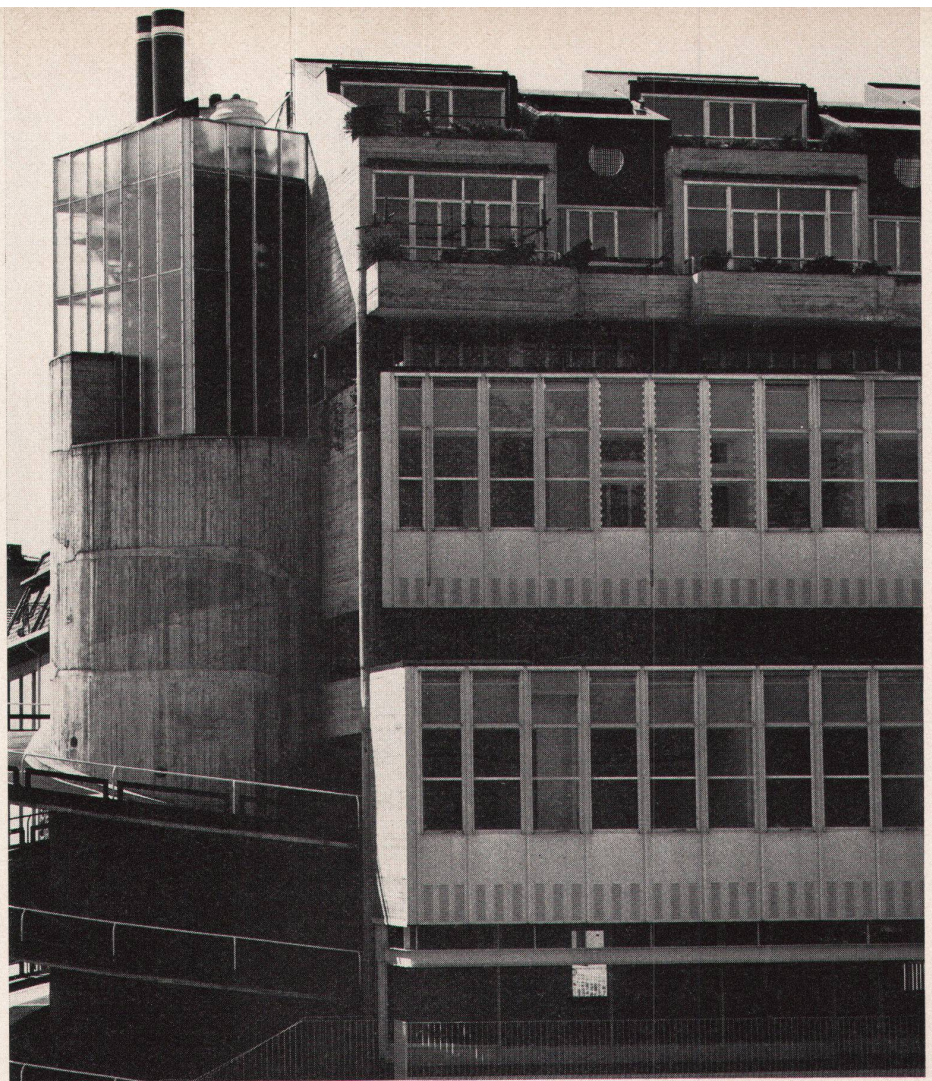
- | | | | |
|---|---|---|--|
| 1 | Drittes Wohnniveau
<i>Troisième niveau
d'habitation</i>
Third residence level | 4 | Erdgeschoß
<i>Rez-de-chaussée</i>
Ground floor |
| 2 | Zweites Wohnniveau
<i>Second niveau
d'habitation</i>
Second residence level | 5 | Situation
<i>Situation</i>
Site |
| 3 | Erstes Wohnniveau
<i>Premier niveau
d'habitation</i>
First residence level | 6 | Schnitt
<i>Coupe</i>
Section |

- | | | | | | |
|--------|--|--------|---|--------|--------------------------------|
| 1 | Eingang
<i>Entrée</i>
Entrance | 1 | Entrée
<i>Entrée</i>
Entrance | 1 | Entrance |
| 2 | Wohnraum
<i>Salle de séjour</i>
Living-room | 2 | <i>Salle de séjour</i>
Living-room | 2 | Living-room |
| 3 | Küche
<i>Cuisine</i>
Kitchen | 3 | <i>Cuisine</i>
Kitchen | 3 | Kitchen |
| 4 | Balkon
<i>Balcon</i>
Balcony | 4 | <i>Balcon</i>
Balcony | 4 | Balcony |
| 5 | Veranda
<i>Véranda</i>
Veranda | 5 | <i>Véranda</i>
Veranda | 5 | Veranda |
| 6 | Schlafzimmer
<i>Chambre à coucher</i>
Bedroom | 6 | <i>Chambre à coucher</i>
Bedroom | 6 | Bedroom |
| 7 | Luftraum
über Wohnzimmer
<i>Espace d'air
au-dessus du séjour</i>
Air space
above living-room | 7 | <i>Espace d'air
au-dessus du séjour</i>
Air space
above living-room | 7 | Air space
above living-room |
| 8 | Sanitärräume
<i>Locaux sanitaires</i>
Lavatories | 8 | <i>Locaux sanitaires</i>
Lavatories | 8 | Lavatories |
| 9 | Verbindungstreppe
zur Veranda
<i>Escalier menant
à la véranda</i>
Stairs to veranda | 9 | <i>Escalier menant
à la véranda</i>
Stairs to veranda | 9 | Stairs to veranda |
| 10 | Luftraum
über Schlafzimmer
<i>Espace d'air
au-dessus de la
chambre à coucher</i>
Air space
above bedroom | 10 | <i>Espace d'air
au-dessus de la
chambre à coucher</i>
Air space
above bedroom | 10 | Air space
above bedroom |
| 11 | Laden
<i>Magasin</i>
Shop | 11 | <i>Magasin</i>
Shop | 11 | Shop |
| 12 | Büros
<i>Bureaux</i>
Offices | 12 | <i>Bureaux</i>
Offices | 12 | Offices |
| 13, 14 | Lagerräume, Kino
<i>Dépôts, cinéma</i>
Storerooms,
cinema | 13, 14 | <i>Dépôts, cinéma</i>
Storerooms,
cinema | 13, 14 | Storerooms,
cinema |
| 15 | Parkflächen
<i>Parkings</i>
Parking sites | 15 | <i>Parkings</i>
Parking sites | 15 | Parking sites |





Das Büro- und Wohngebäude wurde auf einem Grundstück der Città Bassa von Bergamo errichtet, auf dem früher ein Lichtspieltheater stand. Das Gebäude, in vier übereinanderliegenden Schichten konzipiert – in den Untergeschossen Kino und Lagerräume, im Erdgeschoß Läden, im ersten und zweiten Obergeschoß Büros, darüber mehrgeschossige Wohnungen –, drückt durch die angewendeten architektonischen Elemente die enthaltene mehrfache Nutzung aus. Von der Via Piccinini aus zugänglich, wickelt sich um den Liftturm eine große Rampe ab, welche zu der Parkfläche zwischen den Bürogeschossen führt. Die tragende Struktur in Beton besteht aus runden Stützen und raumhohen Scheiben



L'immeuble administratif et locatif a été érigé sur un terrain de la Città Bassa de Bergamo, à l'emplacement d'un ancien cinéma. Conçu en quatre couches superposées – aux étages inférieurs cinéma et entrepôts, au rez-de-chaussée magasins, au premier et deuxième étage bureaux et, au-dessus, des appartements à plusieurs niveaux – l'immeuble souligne la multiplicité d'usage par les éléments architectoniques utilisés. Accessible depuis la Via Piccinini, une grande rampe s'enroule autour de la cage d'escalier et mène aux parkings aménagés entre les niveaux abritant les bureaux. La structure portante en béton comprend des colonnes d'appui et des murs de refend sur la hauteur de deux étages

The office-and-residence building shown here has been erected on a site in the Città Bassa of Bergamo, on which a cinema formerly stood. The building, designed in four superimposed levels – on the lower floors, cinema and storerooms; on the ground floor, shops; on the first and second floors, offices; above, several floors of flats – expresses its polyvalent utilization, in terms of the architectural elements employed. There is access from the Via Piccinini; there is a large ramp around the lift shaft leading to the parking sites between the office floors. The carrying structure of concrete consists of round supports and storey-high wall slabs

