

Zeitschrift: Das Werk : Architektur und Kunst = L'oeuvre : architecture et art
Band: 59 (1972)
Heft: 10: Mehrfache Nutzung

Werbung

Nutzungsbedingungen

Die ETH-Bibliothek ist die Anbieterin der digitalisierten Zeitschriften. Sie besitzt keine Urheberrechte an den Zeitschriften und ist nicht verantwortlich für deren Inhalte. Die Rechte liegen in der Regel bei den Herausgebern beziehungsweise den externen Rechteinhabern. [Siehe Rechtliche Hinweise.](#)

Conditions d'utilisation

L'ETH Library est le fournisseur des revues numérisées. Elle ne détient aucun droit d'auteur sur les revues et n'est pas responsable de leur contenu. En règle générale, les droits sont détenus par les éditeurs ou les détenteurs de droits externes. [Voir Informations légales.](#)

Terms of use

The ETH Library is the provider of the digitised journals. It does not own any copyrights to the journals and is not responsible for their content. The rights usually lie with the publishers or the external rights holders. [See Legal notice.](#)

Download PDF: 01.04.2025

ETH-Bibliothek Zürich, E-Periodica, <https://www.e-periodica.ch>

Neue Möglichkeiten für die Raumgestaltung mit Nadelfilzteppichen

dianalon-Mosaik

Dianalon-Mosaik macht einen gewöhnlichen Nadelfilz-Belag zum aussergewöhnlichen Gestaltungselement für Böden und Wände, ja sogar für Decken. Im Handumdrehen entstehen grosszügige Kompositionen, raffinierte Farbeffekte und eigenwillige Interpretationen von Farbe, Form und Raum. Ihrer Kreativität sind fortan keine Grenzen mehr gesetzt. Sie können frei kombinieren mit Platten 50 × 50 cm und den Stanzmustern:



rondo



carrino



fiori

Endlich kann man Teppiche selber gestalten!

Aber ich glaube nicht, dass es so einfach geht.

Beweisen Sie mir das Gegenteil mit Ihrer Mosaik-Dokumentation.

W 10. 10.

Name _____

ev. Firma _____

Adresse _____

Einsenden an E. Kistler-Zingg AG,

Dianalon-Mosaik gibt jedem Raum etwas Persönliches, etwas Einzigartiges, etwas – das nur Ihnen gehört.

Dianalon-Mosaik ist ein vollsynthetischer Nadelfilz-Teppich mit Verwendungsbereich III. Er stammt aus dem gleichen Unternehmen, das die berühmten Rolanaflor-Teppiche herstellt.

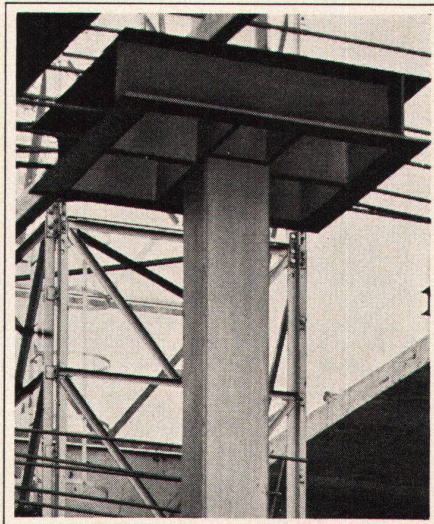
dianalon



E. Kistler-Zingg AG,
Teppichfabriken,
8864 Reichenburg.

Das haben wir vom Pilz gelernt.

Systematische Forschung machte die neuen Tragwerk-Konzeptionen des modernen Stahlbaus erst möglich. Von Geilingers Beitrag hierzu ist in dieser Anzeige die Rede.



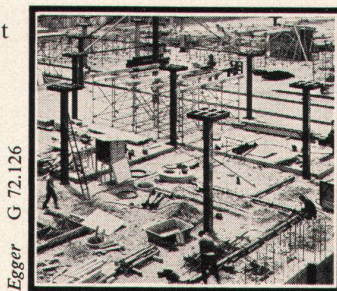
Der Geilinger-Stahlpilz.

Das Ergebnis über drei Jahre dauernder Versuche, in denen die Geltung der Kinnunen-Nylander-Theorie über das Durchstanzen von Flachdecken im Bereich der Abstützungen mit grossen Abmessungen abgeklärt wurde. Die neue Bemessungs-Methode gestattet die genaue Dimensionierung der Stützenbereiche sowohl für einbetonierte als auch für vollkommen freie Stahlpilze.

Die Stabilität eines Bauwerkes ist umgekehrt proportional zu den wissenschaftlichen Kenntnissen eines Baumeisters, spöttelte zu Ende des 18. Jahrhunderts ein englischer Ingenieur namens Treggold nicht ganz zu Unrecht. Heute – so lehrt ein Blick auf die Pläne und Baustellen – ist das anders geworden. Baustatik und Festigkeitslehre dienen dem Ingenieur bei der Beurteilung seiner Tragwerk-Konzeptionen als Grundlagen. Die moderne Computer-Technik entlastet ihn von der rein rechnerischen Tätigkeit und lässt ihm vermehrt Zeit für seine eigentliche und schöpferische

Arbeit: Die Lösung von Bau-Problemen. Dass die Geilinger-Gruppe an der Lösung der sich immer wieder neu stellenden Bau-Probleme entscheidenden Anteil hat, machen die seit 1961 systematisch durchgeführten Forschungs-Projekte deutlich, die 1968 – um nur ein Beispiel zu nennen – zum bekannten Geilinger-Stahlpilz führten. Zahlen illustrieren, dass diese Entwicklung nicht fürs statische Lehrbuch gemacht wurde: In den kurzen vier Jahren seit

Entwicklung des Stahlpilzes wurden die neuartigen Stahl-Stützen bei insgesamt 280 Bau-Objekten verwendet.



Egger G 72.126

Auf immer mehr Baustellen schiessen die Geilinger-Stahlpilze aus dem Boden: Hier eine eindruckliche Aufnahme des im Entstehen begriffenen VBW-Busdepots in Winterthur.

**Die Geilinger-Gruppe:
Zusammengeschweisst
aus Stahl und Metall.**

GEILINGER

3 UNTERNEHMEN – 1 FIRMENGRUPPE: GEILINGER & Co., METALLBAU, WINTERTHUR; GEILINGER STAHLBAU AG, BÜLACH; GEILINGER & Co., BAUELEMENTE, ELGG.

„Das Bessere ist der Feind des Guten“



Das Bessere

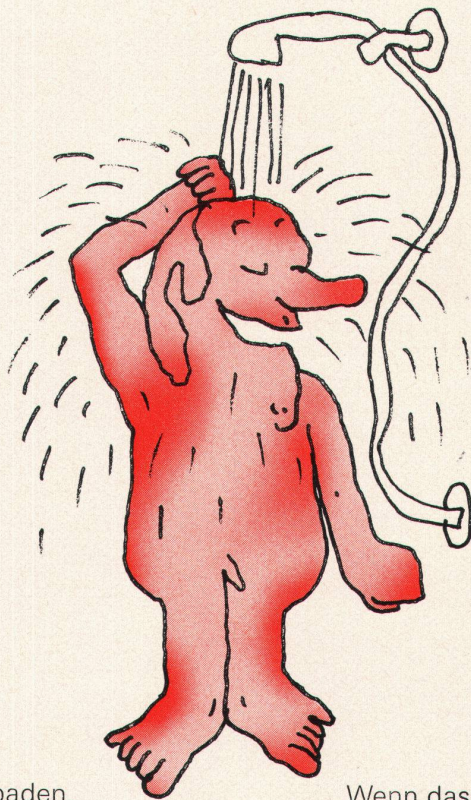
Kunststoffputz Fixit von Haniel.
In vielen Strukturen zur maschinellen Verarbeitung
oder zum Verarbeiten von Hand.
Fixit, das System, das keine Fragen offenlässt.

Informieren Sie uns über die Fixit-Kunststoffputze.

Einsenden an Franz Haniel AG
St. Albananlage 46, 4002 Basel

FIX
F

Wie gut ist baden?



In einer Wanne baden.
Gut.
In einer grossen Wanne baden.
Besser.
In einer grossen Wanne nicht nur baden.
Noch besser.
Also:
Zum Beispiel lesen.
Oder Musik hören.
Oder ein Steak essen.
Oder Tee trinken.
Ja, noch besser.
Und dann vielleicht duschen.
Sehr gut.
Und dann sich einfach wohl fühlen.

Wenn das Bad also warm ist.
Und praktisch eingerichtet ist.
Und schön ist.
Und freundlich ist.
Und gemütlich ist.
Also wohnlich ist.
Dann ist Baden sehr gut.

Dann fühlt man sich wohl.
Und wer sich wohl fühlt,
ist gesund.
Und wer gesund ist,
lebt länger.

Ein gutes Bad ist gut,
um länger zu leben.

Aktion gegen langweilige Badezimmer.

Informationsstelle der sanitären Branche, Sihlstrasse 55, 8001 Zürich, Tel. 01/25 68 22





BAG Tunnelbeleuchtungen

Die gute optische Führung, der maximale Sehkomfort, sowie eine einfache Leuchtenwartung sind die Garanten einer optimalen Tunnelbeleuchtung, nicht nur für den Automobilisten, sondern auch für den Ersteller der Anlage. Überzeugen Sie sich davon und rufen Sie unsere Lichttechniker an, wenn Sie von unserer Erfahrung profitieren möchten.

BAG BRONZEWARENFABRIK AG TURGI:

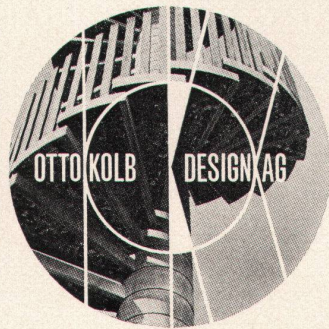


SYSTEM KOLB SPINDELNORM-EISENTREPPEN

INT. MUSTERSCHUTZ
INL. + AUSL. PATENTE

8306 BRÜTTISELLEN 01/93 1119

spart PLATZ und KOSTEN, gewinnt RÄUME für SIE, 9 verschiedene Typen, Gehbreiten 60 bis 125 cm, Tritthöhen + Auftrittbreiten variabel zwischen MINIMUM + MAXIMUM
Trittkanten aus Eisen (zum Schutze feuerverzinkt) brechen nie oder werden beschädigt wie z. B. Beton. Pro Stockwerk wird ein Treppenlauf jeweils beim Schalen der Betondecke
gesetzt und erspart bei sofortiger Betonausfüllung (vom Maurer) die Bautreppe. Die Treppenelemente sind links oder rechts verwendbar und übertragen keinen Trittschall.



Wir sind Spezialisten

für

Dampf-Heißwasser-Projekte

und

Installationen

Bitte fragen Sie uns an. Kurze Lieferfristen.

HENSELER ST. GALLEN

Telephon 071 / 23 24 25

Heinrich Schneider

Der Schulhausbau aus der Sicht des Lehrers

Ein Beitrag für Architekten, Behörden und Schulen
70 Seiten, 72 Photos, Zeichnungen und Pläne
kartoniert, Fr./DM 16.-

Nach einer kurzen Bestandsaufnahme und einem Exkurs über
das Kind und seine Umwelt werden eingehend die wichtigen
Kriterien dargelegt. Ein Abschnitt ist schulreformerischen
Gedanken gewidmet. Den Schluß bilden schematische Plan-
skizzen möglicher Lösungen.

Verlag werk Winterthur

Industriestraße 8, 8401 Winterthur



denn...

Rüegg heisst entwerfen, planen, bauen.
Rüegg heisst Individualität, Service, Wartung.
Rüegg heisst Erfahrung, jahrzehntelang,
vieltausendfach.

Rüegg heisst die Lösung
für Element-Cheminées, individuelle
Cheminées, Luxus-Cheminées.

rüegg *Cheminées*

BON Senden Sie mir bitte gratis und
unverbindlich Ihr Dokumentationsmaterial.

Name W 10

Adresse

Ausschneiden und einsenden an:
Rüegg-Cheminéebau, Chapfstrasse 10,
8126 Zumikon

Stopray ist vor allem für heiße Länder bestimmt. Zum Beispiel: Schweden.

Wenn die Sonne in Schweden tief am Horizont steht, kann es sehr heiss werden.

Durch eine normale Doppelverglasung dringt die Sonnenenergie dermassen in einen Raum ein, dass der Aufenthalt darin unangenehm wird. Diese klimatischen Verhältnisse machen die STOPRAY-Verglasung für Schweden unentbehrlich: STOPRAY reflektiert nämlich 70% der Sonnenenergie nach Aussen und hält dadurch die Temperatur im Innenraum angenehm frisch. Dagegen bewahrt STOPRAY, als isolierende Verglasung Thermopane hergestellt, im Winter die Wärme im Innenraum: die Isolationsfähigkeit entspricht einer Dreifach-Verglasung!

STOPRAY wird in folgenden Farbtönen geliefert: gold, blau, purpur und grau.

Wenn Sie es schätzen nicht zu warm und nicht zu kalt zu haben, dann senden Sie uns untenstehenden Bon. Sie erhalten dafür unverbindlich unsere STOPRAY-Dokumentation.

stopray



 **Glaverbel** Brüssel
Das belgische Glas von Weltruf

Bon für STOPRAY-Dokumentation

Name/Firma:

Beruf:

Strasse:

PLZ, Ort:

Generalvertretung für die Schweiz:

JAC. HUBER & BUEHLER, Nachf. Dr. H. + R. Bühler, Mattenstr. 137, 2500 Biel 3, Tel. 032 3 88 33

GEBERIT-DUPLEX



GEBERIT-PRACTICA



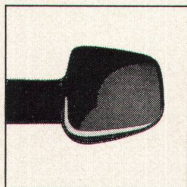
Zweistückanlagen mit GEBERIT-PVC-Spülkasten: formschön, geräuscharm, schwitzwasserisoliert

Nr. 11.100.30

Für höhere Ansprüche.
Der GEBERIT-PVC-Spülkasten trägt wesentlich dazu bei, dass DUPLEX- und PRACTICA-Zweistückanlagen absolut betriebssicher, wohltuend geräuscharm und formschön sind. Er ist schwitzwasservollisoliert. Sein chemikalienresistenter, kratz- und glutfester Deckel ist flach – und somit eine vielfach willkommene Abstellfläche.

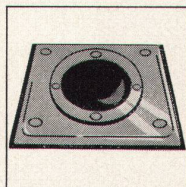
Vielfältiges Sortiment.
Für jeden Geschmack, jede Situation gibt es den richtigen GEBERIT-Spülkasten: ganz weiss, weiss mit schwarzem Deckel, ganz schwarz und in diversen Farben.

Leichter Transport, leichte Montage.
GEBERIT-DUPLEX und GEBERIT-PRACTICA sind nach dem Baukastensystem konstruiert. Der Installateur kann die ganze Anlage allein transportieren sowie an Ort und Stelle montieren.

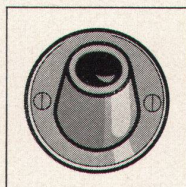


Universelle Auslösemöglichkeiten:

Handbetätigung wahlweise rechts oder links.



Elektrisch-pneumatischer Fussboden-drücker.



Elektrisch-pneumatischer Fusswand-drücker.



GEBERT + CIE. ARMATUREN-
UND APPARATEFABRIK
8640 RAPPERSWIL AM ZÜRICHSEE
TEL. 055 2 03 44 UND 2 52 12
TELEX 75625