

Zeitschrift: Das Werk : Architektur und Kunst = L'oeuvre : architecture et art
Band: 59 (1972)
Heft: 11: Kantinen - Restaurants - Hotels

Werbung

Nutzungsbedingungen

Die ETH-Bibliothek ist die Anbieterin der digitalisierten Zeitschriften. Sie besitzt keine Urheberrechte an den Zeitschriften und ist nicht verantwortlich für deren Inhalte. Die Rechte liegen in der Regel bei den Herausgebern beziehungsweise den externen Rechteinhabern. [Siehe Rechtliche Hinweise.](#)

Conditions d'utilisation

L'ETH Library est le fournisseur des revues numérisées. Elle ne détient aucun droit d'auteur sur les revues et n'est pas responsable de leur contenu. En règle générale, les droits sont détenus par les éditeurs ou les détenteurs de droits externes. [Voir Informations légales.](#)

Terms of use

The ETH Library is the provider of the digitised journals. It does not own any copyrights to the journals and is not responsible for their content. The rights usually lie with the publishers or the external rights holders. [See Legal notice.](#)

Download PDF: 18.03.2025

ETH-Bibliothek Zürich, E-Periodica, <https://www.e-periodica.ch>

**Zu manchem Druckkontakt werden
Sie keine so guten Beziehungen
bekommen, dass er Sie anstrahlt.**

**Es sei denn, es wäre ein Feller-Leucht-
druckkontakt.**

Ausgangslage:

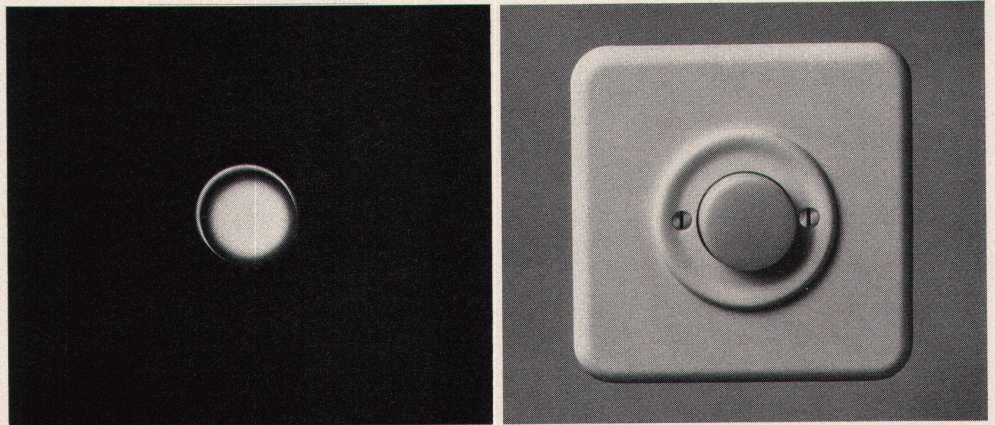
Pechschwarze Nacht. Ein unbeleuchteter Hausflur.

Kardinalfrage:

Wo schaltet man das Licht ein?

Antwort:

Immer dort, wo der Feller-Leuchtdruckkontakt strahlt!



Aber nicht nur das sympathische Leuchten führt
zum Feller-Leuchtdruckkontakt:

Auch das Verlangen nach einem sicheren, lang-
lebigen, in Form, Farbe und Installationstechnik zum übrigen
Feller-Apparatesortiment passenden Leuchtkontakt.

Das ist das Resultat des bewährten Feller-Prinzips:
ständige Weiterentwicklung, Qualitätsarbeit, umfassendes Pro-
gramm und modernes Design.

Adolf Feller AG, 8810 Horgen, Tel. 01 725 65 65

Feller

ein Name und ein Prinzip für die Praxis

d +co

Stühle Tische

Für
Hotels
Restaurants
Klubs
Bars

Dietiker + Co. AG

Stuhl- und Tischfabrik
Fabrique de chaises et tables

8260 Stein am Rhein

Telefon 054 / 8 61 56

In diesem Falle Hotel Metropol, Interlaken; Architekt: Dieter Barben, Architekt ETH/SIA, Bern



Fauteuil Mod. 6142, Entw. R. Haussmann

SIBIR



der
modernste
***Kühlschrank
Europas

NORM-Einbaumodell 225 Liter
Fr. 520.—
mit 25 Liter*** Tiefkühlfach

Funktion:

NEUE Absorption,
absolut geräuschlos
und vibrationsfrei

Garantie:

5 Jahre Vollgarantie
auf die Funktion aller Teile

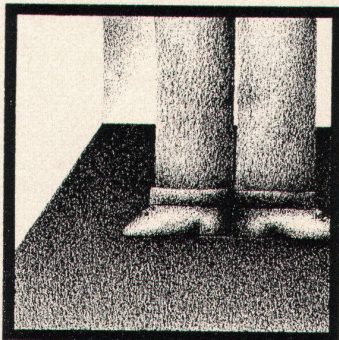
Erfahrung:

25 Jahre SIBIR

Kühlapparate GmbH, 8952 Schlieren

Wir stehen mit beiden Beinen fest auf dem Teppich.

Damit hat es seine Richtigkeit. Denn wir sind schon lang im harten Geschäft mit den Teppichen. Und wir sind immer noch dabei. Weil wir an nichts anderes denken. Und weil wir immer neu überlegen. Bei jeder Aufgabe. Im Gespräch mit Bauherren und Architekten. Wir wissen, worauf es ankommt. Deshalb liefern wir Ihnen Informationen über Neuheiten, Ideen der Gestaltung, Beratung in



allen Teppichfragen, Auswahl nach Mass und unsere Verlege-Equipen. Denn wir lösen Ihre Teppichprobleme jederzeit. Dafür sind wir bekannt.

Teppichhaus
W. Geelhaar AG
Thunstrasse 7
3000 Bern 6
Telefon 031 431144

Geelhaar

Teppich-Showroom
Zürich
Zweierstrasse 35
8004 Zürich
Telefon 01 39 34 24

Die City West in Bern zeigt die Vielseitigkeit der Geelhaar-Mannschaft. Als Generalunternehmen für Teppiche betreuten wir dort gleich mehrere Objekte:

Im Bürohaus der Winterthur-Unfall verlegten wir einen Anker Perlon-Rips. Dieser Teppich ist rollstuhlfest, präsentiert gut und isoliert hervorragend (Schall und Wärme). Und im Personalrestaurant liegt ein Anker Perlon-Brüssel. Das ist ein bunter, problemloser Teppich, genau richtig für diesen Zweck. In den Räumen der Publicitas AG liegt ebenfalls ein Anker Perlon-Rips. Aus dem Erholungsraum des John Valentine Fitness Club machten wir einen Dachgarten. Astro Turf-Kunstrasen bringt hier eine natur-



nahe, erfrischende Atmosphäre, die sich auf jeden Besucher äusserst positiv auswirkt. Im Cinéma Club verlegten wir einen Mexicana-Spannteppich, während sich unserem Berater-Team im Kino Camera völlig andere Probleme stellten. Hier mussten technische Schwierigkeiten bewältigt und Stimmung geschaffen werden. Der bombierte Boden des Zuschauerraumes verlangte einen geschmeidigen Teppich der besten Qualität. Wir wählten deshalb einen Waron, der farblich mit Holz und Sesseln übereinstimmt und zudem den feuerpolizeilichen Vorschriften entspricht. Nicht zuletzt erhielt die Firma Fust, Haushaltgeräte, einen 300 m² grossen Teppichboden aus Syntolan.



WOHIN FÜHREN ECO-TÜREN?

ECO-Türen führen zu Bauherren, die zufrieden sind – zu Architekten, die auf sicher gehen – zu Handwerkern, die problemlose Arbeit schätzen – und zu Hausbewohnern, die gerne behaglich wohnen. ECO-Türen führen zum Erfolg!

Verlangen Sie unsere Preislisten und Unterlagen über ECOFORM- und ECOLIT-Zimmertüren, -Abschlusstüren, Schranktüren usw.

Fabrikation und
technische Beratung:

ECO

ECO AG, Sperrholz- und Türenfabrik,
6162 Entlebuch, Telefon 041/721242
Lieferung durch den Sperrholzhandel

COUPON:

Senden Sie mir als Wandschmuck
gratis den ersten farbigen
ECO-Poster, Format 60 x 90,5 cm.

Name: _____

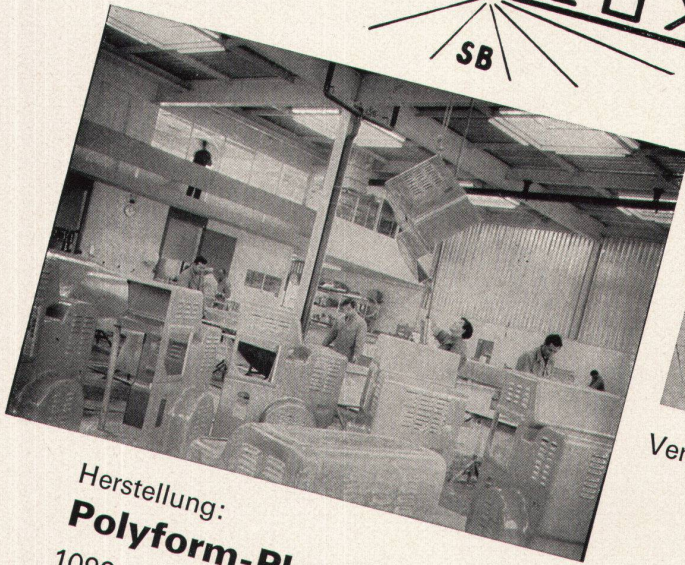
Strasse: _____

PLZ/Ort: _____



POLYLUX
SB

Beratung und
Ausführung für
Lichtkuppel, Formteile
Fiberglas-Swimming-Pools



Herstellung:
Polyform-Plasticoffre S.A.
1099 Ropraz VD
Tel. 021 93 10 05/06

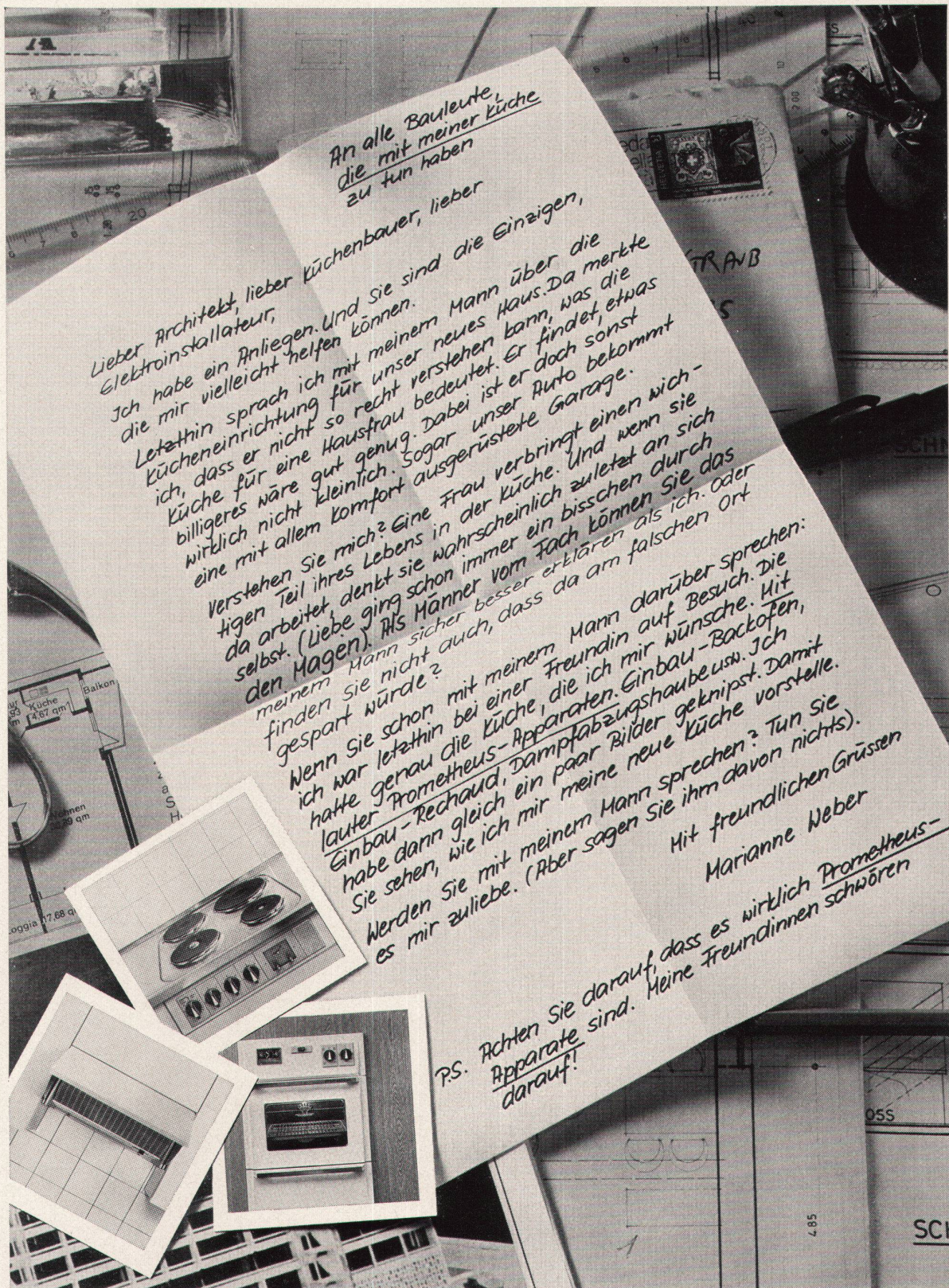
Verkauf durch: **Tecnoplastic-Thun**
Steinhaufenweg 9
3645 Gwatt-Thun
Tel. 033 36 11 22



planen, bauen, pflegen

boesch
Gartenanlagen

Georges Boesch AG, Gartenbau
Eierbrechtstrasse 16, 8053 Zürich, Tel. 01/53 04 80



An alle Bauleute,
die mit meiner Küche
zu tun haben

Lieber Architekt, lieber Küchenbauer, lieber
Elektroinstallateur,
Ich habe ein Anliegen. Und Sie sind die Einzigen,
die mir vielleicht helfen können.
Letztlich sprach ich mit meinem Mann über die
Kücheneinrichtung für unser neues Haus. Da merkte
ich, dass er nicht so recht versteht, was die
Küche für eine Hausfrau bedeutet. Er findet, etwas
billigeres wäre gut genug. Dabei ist er doch sonst
wirklich nicht kleinlich. Sogar unser Auto bekommt
eine mit allem Komfort ausgerüstete Garage.

Verstehen Sie mich? Eine Frau verbringt einen wich-
tigen Teil ihres Lebens in der Küche. Und wenn sie
da arbeitet, denkt sie wahrscheinlich zuletzt an sich
selbst. (Liebe ging schon immer ein bisschen durch
den Magen). Als Männer vom Fach können Sie das
meinem Mann sicher besser erklären als ich. Oder
finden Sie nicht auch, dass da am falschen Ort
gespart würde?

Wenn Sie schon mit meinem Mann darüber sprechen:
ich war letztlich bei einer Freundin auf Besuch. Die
hatte genau die Küche, die ich mir wünsche. Mit
lauter Prometheus-Apparaten. Einbau-Backofen,
Einbau-Rechard, Dampfabzugshaube usw. Ich
habe dann gleich ein paar Bilder geknipst. Damit
Sie sehen, wie ich mir meine Küche vorstelle.
Werden Sie mit meinem Mann sprechen? Tun Sie
es mir zuliebe. (Aber sagen Sie ihm davon nichts).

Mit freundlichen Grüßen
Marianne Weber

P.S. Achten Sie darauf, dass es wirklich Prometheus-
Apparate sind. Meine Freundinnen schwören
darauf!

Prometheus AG
Fabrik elektrischer Heiz- und
Kochapparate

4410 Liestal / Schweiz
Telefon 061/84 44 71
(ab Herbst 1971 061/91 50 50)

prometheus



**top-organisation
und
top-ansprüche**
echo top
Durchdachte Büromöbel mit vielen
Finessen – zu vorteilhaften
Bedingungen
top-büromöbel

echo-top-Büromöbel erhalten Sie bei: Bültag, Bern, Tel. 031 - 22 64 71; Bühmann-Fenner AG, Kriens, Tel. 041 - 22 63 53;
Büro-Meier, Zürich, Tel. 01 - 23 00 50, und Wirtlerthur, Tel. 052 - 22 41 44; Garmann, Zürich, Tel. 01 - 27 28 38;
Jäger, Basel, Tel. 061 - 44 08 66. – Weitere Vertretungen in Aarau, Basel, Bellinzona, Biel, Chur, Gené, Lausanne,
Lugano, Luzern, Neuenburg, St. Gallen, Sitten, Solothurn, Weitingen, Zug.

top-Coupon
Senden Sie uns bitte gratis und unverbindlich den
neuen top-Prospekt über echo-top-Büromöbel.
Adresse: _____

Einsenden an:
Ermet & Cie. AG, echo-top
5063 Holziken
Tel. 064 8172 94

WE

echo top

Die Kunststoffbahn mit der problemlosen Verarbeitung von Dachpappe.

BIKUTOP, die neuartige, zum Patent angemeldete Dachbahn übernimmt vom Kunststoff die hohe Elastizität und vom Bitumen das bewährte Abdichtungsverhalten, den mässigen Preis und das einfache Verlegen. So setzt die Kombination von Kunststoff und Bitumen neue Qualitätsmaßstäbe für das Flachdach. Die zweilagige Dachhaut BIKUTOP bietet Sicherheit über Jahrzehnte. Und weil die Verlegung schneller und einfacher ist, kostet ein BIKUTOP-Dach nicht mehr als ein dreilagiges, bituminöses. BIKUTOP aber hat weitere

überzeugende Vorteile: geringste Verletzbarkeit – Wurzelfestigkeit – biegsam bis -40°C – wärmebeständig bis 130°C – zu jeder Jahreszeit verlegbar – äusserst alterungsbeständig – besonders wasserdampfdurchlässig und wasserdicht. Näheres durch qualifizierte Flachdach-Unternehmen, durch unsere Berater und unsere Unterlagen.

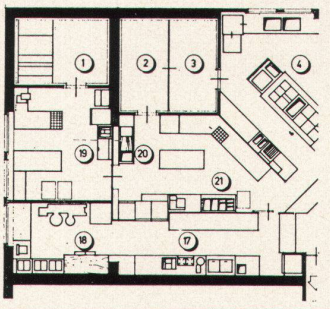
BIKUTOP-Dach
Mehr Sicherheit fürs Geld



VERBIA

Verkaufsaktiengesellschaft für plastische Bedachungs- und Abdichtungsmaterialien, 4600 Olten, Tel. 062/21 06 41

Beratung Planung



Fabrikation



Installation



für Grossküchen-Einrichtungen, Buffet- und Selbstbedienungs- anlagen hat schmid kühlmöbel eine grosse Erfahrung

Seit Jahren planen, bauen und installieren wir individuelle Anlagen. Funktionsfähigkeit und Wirkungsgrad einer Grossküche oder einer Getränkeausgabe hängen weitgehend von der richtigen Planung ab. Küchenplaner und Innenarchitekt bilden ein erfahrenes Team von Fachleuten. Das Gesamtprojekt wird in Zusammenarbeit mit

Architekten oder dem Bauherrn direkt abgewickelt. Unsere Referenzen umfassen bedeutende Bauten wie Mövenpicks-Restaurants, Hotel Tschuggen, Swiss-Center London usw. Es lohnt sich, bei Neu- oder Umbauten unseren Rat einzuholen. Unsere Erfahrung ist Ihr Vorteil.

schmid kühlmöbel ag 9320 Arbon
071 46 39 22

Unser Fabrikationsprogramm umfasst:
Grossküchen-Einrichtungen,
Buffet-, Bar- und Officeanlagen,
Gastro-Norm-Kühlmöbel,
Selbstbedienungsanlagen für Schwimmbäder,
Ladeneinrichtungen usw.



COUPON

Senden Sie uns Ihre ausführliche Dokumentation.

Name: _____

Strasse: _____

Ort: _____

Eine Testfrage an Sie:

Würden auch Sie wie viele Architekten, Gartengestalter und Bauherren, die Erfahrung mit unserem U-Formstein haben, ihn wegen der Wirkung des klassisch schönen Linienrasters im Belag bevorzugen?

Diese Praktiker behaupten sogar:

«UF-Pflasterstein- Beläge sind die Schönsten

Das Verlegen ist höchst einfach –
der Belag rutschfest,
unverwüstlich und dauerhaft schön – und nicht teuer.



Herbag

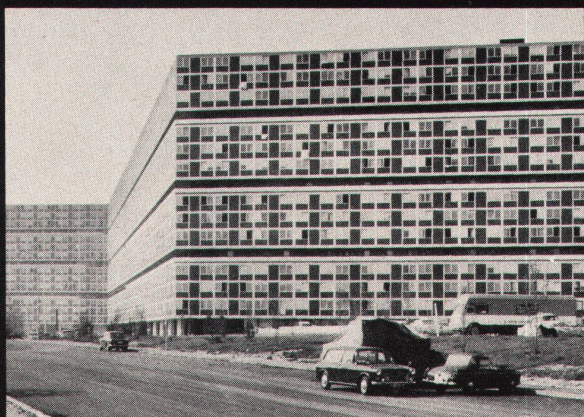
Herstellung von Baustoffen AG
8640 Rapperswil 055-2 17 01
8716 Schmerikon 055-5 74 35

9230 Flawil 071-83 13 75
8052 Zürich 051-50 35 40

Alusuisse-Aluminium

auch im Wohnungsbau wirtschaftlich

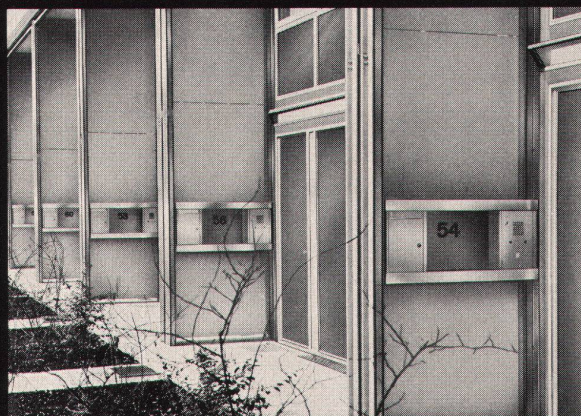
Ob Element für Grossüberbauung oder für das Einfamilienhaus, ob Fensterrahmen, Sonnenblenden, Brüstungen oder Briefkasten, oder gar der ganze Bau, überall bietet Aluminium Vorteile in der Funktion und im Unterhalt. Fragen Sie die Alusuisse-Fachleute.



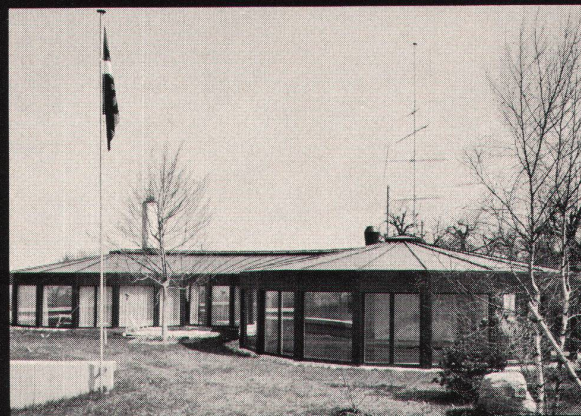
Satellitenstadt



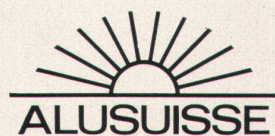
Sonnenschutz



Reihenhaussystem



Einfamilienhaus



Schweizerische Aluminium AG Buckhauserstrasse 11 8048 Zürich Telefon 01/548080



PC-Nikkor- der Perspektiven-Corrector

Allen Architekten und Fotografen, die bisher erfolglos gegen die Perspektiven kämpften, kann geholfen werden. Mit dem PC-Nikkor nämlich erhalten sie erstmals einwandfreie Kleinbild-Aufnahmen ohne stürzende Linien.

Dieses Objektiv lässt sich in 12 verschiedenen Stellungen bis zu 11 mm aus der optischen Achse verschieben.

Übrigens sind nicht alle Objektive des berühmten Nikon-Systems Spezialkonstruktionen wie das PC-Nikkor, einige davon eignen sich ebenso gut für «gewöhnliche» und ungewöhnliche Familienbilder. Denn auch Spezialisten sehen manchmal «subjektiv» statt «objektiv».

Dokumentation durch den Fachhandel oder auch von der Generalvertretung:



Nikon AG, Kirchenweg 5, 8008 Zürich, Tel. 01 47 46 40



Vielleicht ist Ihre Vorstellung von einem Computer viel zu kompliziert. Darum erklären wir hier das IBM System/3 einmal so einfach wie möglich.

Das IBM System/3 ist ein Computer für kleinere und mittlere Unternehmen.

Und, damit gleich eine für Unternehmer oder Geschäftsleiter entscheidende Frage auch beantwortet ist: ab Fr. 4500.— im Monat können Sie schon ein IBM System/3 mieten. Wenn Ihnen der Computer also dazu verhilft, dass Sie die Personen, die für das vergrößerte Arbeitsvolumen Ihres Unternehmens nötig wären, *nicht* anstellen müssen, macht er sich bereits bezahlt.

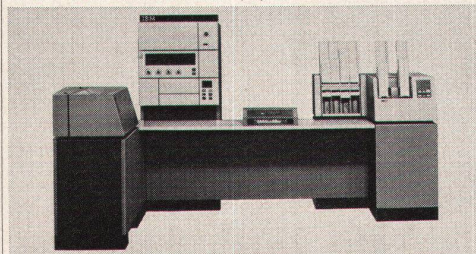
Die ganze Anlage hat in einem normalen Büro Platz, in dem normale klimatische Bedingungen herrschen.

Zur Bedienung eines IBM System/3 müssen Sie meistens zwei Personen einsetzen: eine Person für die Arbeitsvorbereitung, zum Beispiel die Arbeit am Schreiblocher/Prüfer, der wie eine elektrische Schreibmaschine zu bedienen ist, und eine Person, die den eigentlichen Computer arbeiten lässt. (Meistens sind das Leute, die jetzt schon in Ihrem Betrieb — zum Beispiel in der Buchhaltung — arbeiten.)

Die Ausbildung dieser Mitarbeiter kann in unseren speziell dafür eingerichteten Ausbildungszentren stattfinden.

Was tut der Computer? Am einfachsten lässt sich das am Beispiel von Belegen erklären. Ihr Unternehmen besteht wahrscheinlich aus mehreren kleinen Unternehmen: Produktion, Verkauf, La-

ger, Buchhaltung usw. Diese Abteilungen müssen sich gegenseitig informieren. Dafür brauchen sie Belege. Solche Belege zirkulieren intern, gelangen von aussen in Ihren Betrieb (z.B. Bestellungen) und gehen von Ihrem Betrieb nach aus-



IBM System/3 Modell 10

sen (z.B. Rechnungen). Was mit diesen Belegen geschieht, heisst Belegverarbeitung.

Mit einem IBM System/3 können die Daten dieser Belege direkt in den Computer eingetippt werden, oder die Belege erhalten ein einheitliches Format: eine besonders kleine, handliche Lochkarte. In solche Karten werden die Daten gelocht. Der Computer kann nun die gelochten Daten einlesen, die Karten sortieren (zum Beispiel nach Artikelnummern oder alphabetischer Reihenfolge), mischen und zusätzlich auch beschriften.

Für die Verarbeitung der eingelesenen Daten greift der Computer auf sein Gedächtnis, den sogenannten Hauptspeicher, zurück. In ihm sind die für eine bestimmte Arbeit erforderlichen Daten in Form von Ziffern und Buchstaben gespeichert.

Mit diesem Speicher können Sie «reden», d.h., Sie können Instruktionen eingeben (Programm), nach denen die gespeicherten Daten zu verarbeiten sind. Dafür benützt man eine leicht erlernbare Programmiersprache.

Und nun kann der am IBM System/3 angeschlossene Drucker in nur Sekunden die gewünschten Informationen liefern. Er kann Formulare aller Art, z.B. Fakturen, drucken, Adresslisten, kurzfristige Erfolgsrechnungen, Inventare, Statistiken usw. Er macht das mit einer Geschwindigkeit von bis zu 1100 Zeilen pro Minute. Das IBM System/3 kann Ihnen auch jederzeit und sofort spezifische Fragen beantworten wie z.B.: «Wieviel Stück von Artikel A sind augenblicklich noch am Lager?» «Wie hoch ist heute, der Ausstand von Kunde B?» «Wie hat sich bis heute der Bruttogewinn der Artikelgruppe C entwickelt?» In kürzester Zeit erhalten Sie Antwort auf solche Fragen, damit Sie sofort entscheiden können.

Ein IBM System/3 kann fast unbeschränkt

eingesetzt werden: zum Beispiel im Industriebetrieb zur Arbeitsvorbereitung, zur Stücklistenauflösung, zur Auftragsterminierung und Betriebsabrechnung. Im Handelsunternehmen zur Verarbeitung von Bestellungen, für die Lagerbewirtschaftung, die Verkaufstatistik und die Finanzbuchhaltung. Im Spital für die Fakturierung, für die Disposition von Medikamenten und Verpflegung, selbst für Diagnosezwecke. Im Hotel für Rechnungsstellung und Reservationen. In Gemeinden für Einwohnerkontrolle und Steuerabrechnungen. Im Baugewerbe zur Devisierung, zur Überwachung von Bauvorhaben und deren Abrechnung, zur Disposition von Maschinen und Geräten. In Banken zur Führung des Kontokorrents, der Depotbuchhaltung und für die Wertschriftenabteilung.

Überall hilft das IBM System/3 das Personalwachstum dämpfen, entlastet Mitarbeiter von

Routine, liefert schneller präzisere, umfassendere Unterlagen für die Betriebsführung, wie z.B. die kurzfristige Erfolgsrechnung. Seine Anwendungsmöglichkeiten kennen fast keine Grenzen. Da ist es gut zu wissen, dass das IBM System/3 ausgebaut oder sogar an die grösseren IBM Systeme /360 und /370 angeschlossen werden kann.

Wie das IBM System/3 funktioniert und was es leistet, möchten wir Ihnen gerne zeigen. Wir demonstrieren Ihnen jederzeit seine Anwendungsmöglichkeiten. Wir können Ihnen selbstverständlich auch die spezifische Literatur und als Gesprächspartner einen Fachmann zur Verfügung stellen.

Es ist unser Ziel, jedem Unternehmer oder jedem Geschäftsführer zu beweisen, dass ein Computer wie das IBM System/3 bedeutend weniger kompliziert ist als er denkt, und viel wirtschaftlicher arbeitet als er annimmt.

An die IBM, ich nehme Sie beim Wort. Gerne erwarte ich — allerdings völlig unverbindlich —

- detaillierte Unterlagen über das IBM System/3,
- eine Einladung an eine Demonstration des IBM System/3,
- den vorher telefonisch vereinbarten Besuch eines Ihrer Fachleute.

Unsere Telefonnummer: _____
(Bitte Gewünschtes ankreuzen.)

Name _____

Firma _____

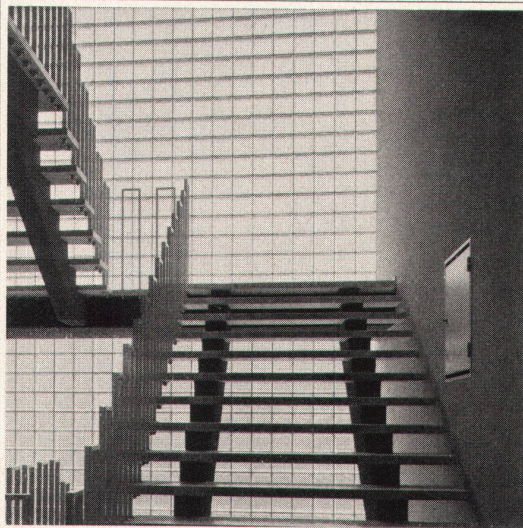
Adresse _____

(Ausschneiden und einsenden an: IBM Schweiz, Informationsabteilung, Talstrasse 66, 8022 Zürich.)

28

IBM
Schweiz

Wenn Ihnen jetzt diese Information über das IBM System/3 viel zu einfach ist, dann blättern Sie bitte in dieser Zeitung eine Seite weiter.



Glasbausteine für Treppenhäuser wirken lebendig.

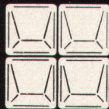
Aparte Musterung und viele Kombinationsmöglichkeiten mit quadratischen und rechteckigen Formen. Eingangspartien aus Glasbausteinen bieten einen vorzüglichen Schutz gegen Einbruch und Feuer. Hoher Isolationswert und gute Schalldämpfung.

Verlangen Sie bitte unverbindlich Vorschläge und Kombinationszeichnungen.

Spezialfirma für Glasbetonbau
8004 Zürich, Feldstrasse 111
Tel. 01 / 39 86 63 und 23 78 03

**SCHNEIDER
+ SEMADENI**

8004 ZÜRICH



1a

photolithos clichés



Schwitter AG

8052 Zürich, Schweiz 4000 Basel 9, Schweiz 1000 Lausanne, Suisse
Thurgauerstrasse 121 Allschwilerstrasse 90 44, Avenue de la Gare
Tel. 051 839955/835165 Telefon 061 388850 Téléphone 021 228675



denn...

Rüegg heisst entwerfen, planen, bauen.
Rüegg heisst Individualität, Service, Wartung.
Rüegg heisst Erfahrung, jahrzehntelang,
vieltausendfach.

Rüegg heisst die Lösung
für Element-Cheminées, individuelle
Cheminées, Luxus-Cheminées.

rüegg *Cheminées*

BON Senden Sie mir bitte gratis und
unverbindlich Ihr Dokumentationsmaterial.

Name

W 11

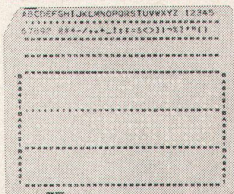
Adresse

Ausschneiden und einsenden an:
Rüegg-Cheminéebau, Chapfstrasse 10,
8126 Zumikon

Vielleicht ist Ihre Vorstellung vom IBM System/3 noch etwas zu allgemein. Darum erläutern wir hier diesen IBM Computer in möglichst vielen und neuen Details.

Sie wissen, dass das IBM System/3 vor allem geschaffen wurde, um mittleren und kleineren Unternehmen eine leistungsfähige, wirtschaftliche und ausbaufähige elektronische Datenverarbeitungsanlage zur Verfügung zu stellen.

Und Sie wissen auch, dass das IBM System/3 aus verschiedenen Geräten besteht: einer Zentraleinheit (Hauptspeicherkapazität von 8 bis 64 K-Bytes), einer Mehrfunktionskarteneinheit (Leseleistung 250-500 Karten pro Minute; Lesen, Stanzen und Drucken 60-120



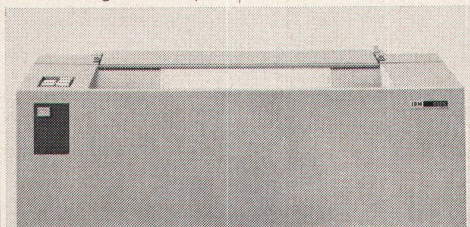
Die 96 Kolonnen-Lochkarte (Karten pro Minute), einem Drucker (bis zu 1100 Zeilen pro Minute, auch doppelte Formularführung möglich), einem Schreiblocher/Prüfer (mit Pufferspeicher und einer Lochgeschwindigkeit von 60 Zeichen pro Sekunde) und einer Sortiermaschine (Geschwindigkeit bis zu 1500 Karten pro Minute).

Was Sie aber vielleicht nicht wissen:

Magnetplattenspeicher mit 2,45 Mio. bis 90 Mio. Bytes on-line Speicherkapazität lassen sich anschliessen. Desgleichen Magnetbandeinheiten

IBM 3410/3411 mit Übertragungsgeschwindigkeiten von 20000, 40000 oder 80000 Bytes/Sekunde.

An Programmierspra-



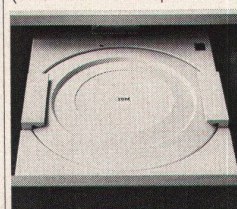
Drucker IBM 5203

chen stehen RPG II, ANS COBOL, FORTRAN IV und BASIC zur Verfügung.

Die Ein- und Ausgabe von 5- bis 8-Kanal-Lochstreifen ist möglich.

Neben oder anstelle der 96 Kolonnen-Lochkarte können auch 80 Kolonnen-Lochkarten (sowohl mit gelochten wie mit markierten Informationen) verarbeitet werden.

Für den Dialogverkehr mit dem System/3 können Sie auch Terminals (wie zum Beispiel die

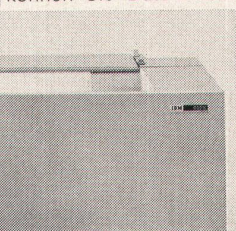


Magnetplattenspeicher IBM 5444

IBM 1050, 2740/41, 2770 und 2780 anschliessen, und natürlich auch die Bildschirmgeräte IBM

3270 und 2265. (Das erlaubt den Aufbau eines umfassenden Teleprocessing-Systems.)

Mit der IBM 1231 können Sie Daten über



Bildschirmsystem IBM 3270

lliche Verwaltungsstelle, sind, oder ob Sie einer Filialkette angehören.) Sie können von Anfang an den Computer haben, den Sie für Ihre Probleme von heute brauchen – und der die Möglichkeit bietet, später für Ihre Probleme von morgen ausgebaut zu werden. Sie müssen sich keine Sorgen über den künftigen Arbeitsanfall machen, da sich das IBM System/3 nicht nur selbsterbauen, sondern auch an die grösseren Anlagen der IBM Systeme /360 und /370 anschliessen lässt.

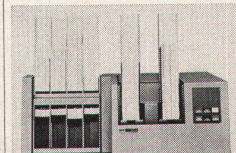
Was das IBM System/3

alles leistet, möchten wir Ihnen gern zeigen. Wir demonstrieren Ihnen jederzeit seine neue Hardware und die Einsatzmöglichkeiten. Selbstverständlich können wir Ihnen auch die spezifische Literatur und als Gesprächspartner einen Fachmann zur Verfügung stellen.



Magnetbandeinheiten IBM 3410/3411

Es ist unser Ziel, jedem Unternehmer oder jedem Geschäftsführer zu beweisen, dass ein Computer wie das IBM System/3 eine vielseitige, entwicklungsfähige und erstaunlich wirtschaftliche EDV-Anlage ist, die auch langfristig eine optimale Investition darstellt.



Mehrfunktions-Karteneinheit IBM 5424

dungsmöglichkeiten sind äusserst vielfältig, darum fällt es leichter, diese Datenverarbeitungsanlage ganz spezifisch auf Ihren Betrieb zuzuschneiden. (Egal, ob Sie ein Industriebetrieb oder ein Grosshandelsunternehmen, eine Bank oder ein Spital, ein Hotel oder ein Baugeschäft, eine öffent-

An die IBM, ich nehme Sie beim Wort. Gerne erwarte ich – allerdings völlig unverbindlich –

- detaillierte Unterlagen über das IBM System/3.
- eine Einladung an eine Demonstration des IBM System/3.
- den vorher telefonisch vereinbarten Besuch eines Ihrer Fachleute.

Unsere Telefonnummer: _____
(Bitte Gewünschtes ankreuzen.)

Name _____

Firma _____

Adresse _____

(Ausschneiden und einsenden an: IBM Schweiz, Informationsabteilung, Talstrasse 66, 8022 Zürich.)

280

IBM
Schweiz

Wenn Ihnen jetzt diese Information über das IBM System/3 viel zu fachmännisch formuliert ist, dann blättern Sie bitte in dieser Zeitung eine Seite zurück.

Tonwerk Döttingen
Inhalt 1 Million Liter



betontanks



für Heiz- und Dieselöl

Spezialauskleidung mit elastischer Dauerbeschichtung

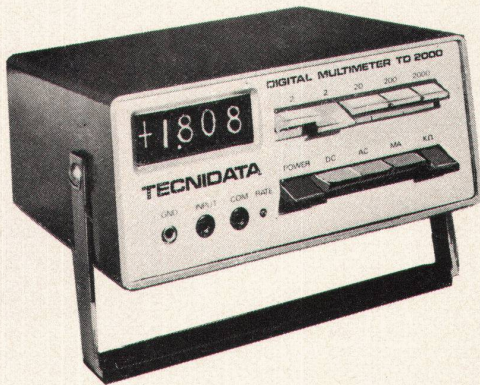
Die **Doppelmantel-Kunsthartzuskleidung «System Schneider»** mit Überwachung des Hohlraumes mittels Leckanzeiger erfüllt die neuen Vorschriften des Eidg. Amtes für Umweltschutz (Ausweisnummer EAGS 08.01.71). Ausführung bei Neuanlagen und als Sanierung alter Tanks, die den heutigen Vorschriften nicht mehr genügen.

tankbau

otto schneider zürich

8057 zürich frohburgstr.188 tel.051 26 35 05

PRÄZISIONS-SPENGLEREI

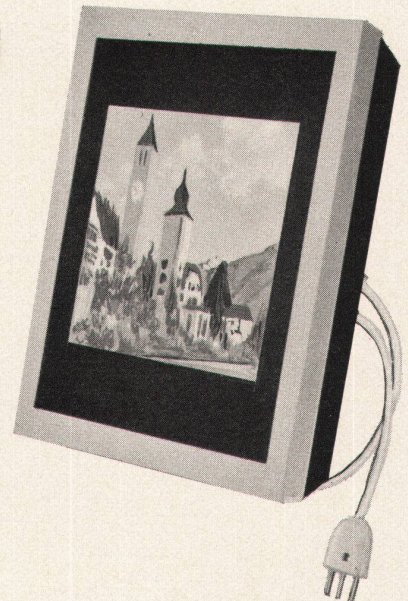


Reklameleuchtkästen
Klein- und Großformat

Menu-Leuchtkästen für Hotels
und Restaurants

Gehäuse und Frontplatten
für elektronische Apparate

Lohnarbeit nach Zeichnungen,
aus Platten oder Profilen, aus
Eisen, Aluminium, rostfreiem Stahl



LUXAR ^AG 1800 VEVEY

Telefon 021 51 74 66 Telex 24423

NEUES WERK IN AIGLE

Brandschutztüren und -wände
System «STALUMIN» EMPA-geprüft
aus Kristalldrahtglas und Metall



H. Wolfermann-Nägeli
Eisen- und Metallbau
Mürtschenstrasse 16, 8048 Zürich
Telefon 01 / 52 44 12

Feuerhemmende Türen

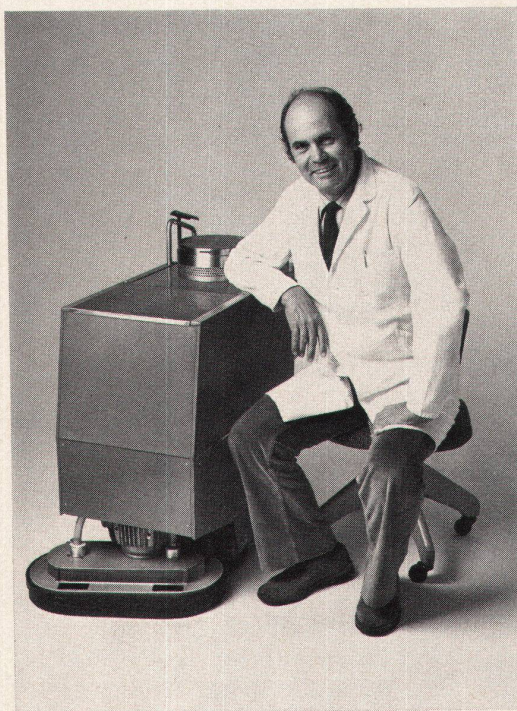
Es sollten noch mehr Betriebe vollautomatisch reinigen können.

Deshalb haben wir neu den Schweizer Reinigungsautomaten Duomatic 50 E entwickelt.

Eine kleinere Variante unserer Triomatic-Maschinen. Besonders handlich und besonders wendig – aber robust wie ein Grosser. Abgestimmt auf Schweizer Verhältnisse. Für jene Betriebe, wo bisherige Automaten entweder zu gross oder zu schwer waren.

Die Duomatic 50 E fegt und saugt in einem Arbeitsgang und kann viel schneller reinigen, als dies mit konventionellen Maschinen möglich ist. Und das sind ihre Exklusiv-Vorteile:

- Direkter Antrieb auf beiden Rädern. Das heisst: mühelos reinigen, lenken und führen. Kein Ermüden, auch wenn die Flächen gross sind und die Arbeit Stunden dauert.
- Separater Bürstenmotor. Dadurch wird die ganze Kraft des Motors für die Reinigung genutzt.



- Eingebauter Freilauf auf beiden Rädern. Das macht den Automaten wendig und beweglich. Er lässt sich spielend leicht manövrieren. Gute Nachricht, vor allem für weibliches Personal.
- Tanks aus Chromnickelstahl. Und darum leicht zu pflegen, ausserordentlich robust – und rostfrei durch und durch.
- Schweizer Qualität in allen Belangen. Das bedeutet: lange Lebensdauer. Keine Ersatzteil-

probleme. Schneller und zuverlässiger Service direkt ins Haus.

Es lohnt sich zu prüfen, ob diese Maschine nicht auch bei Ihnen viele Reinigungsprobleme viel besser lösen könnte, als dies bisher möglich war.

Coupon

Schicken Sie uns die Dokumentation über die Duomatic 50 E.

servo
wetrok
löst Ihre Reinigungsprobleme

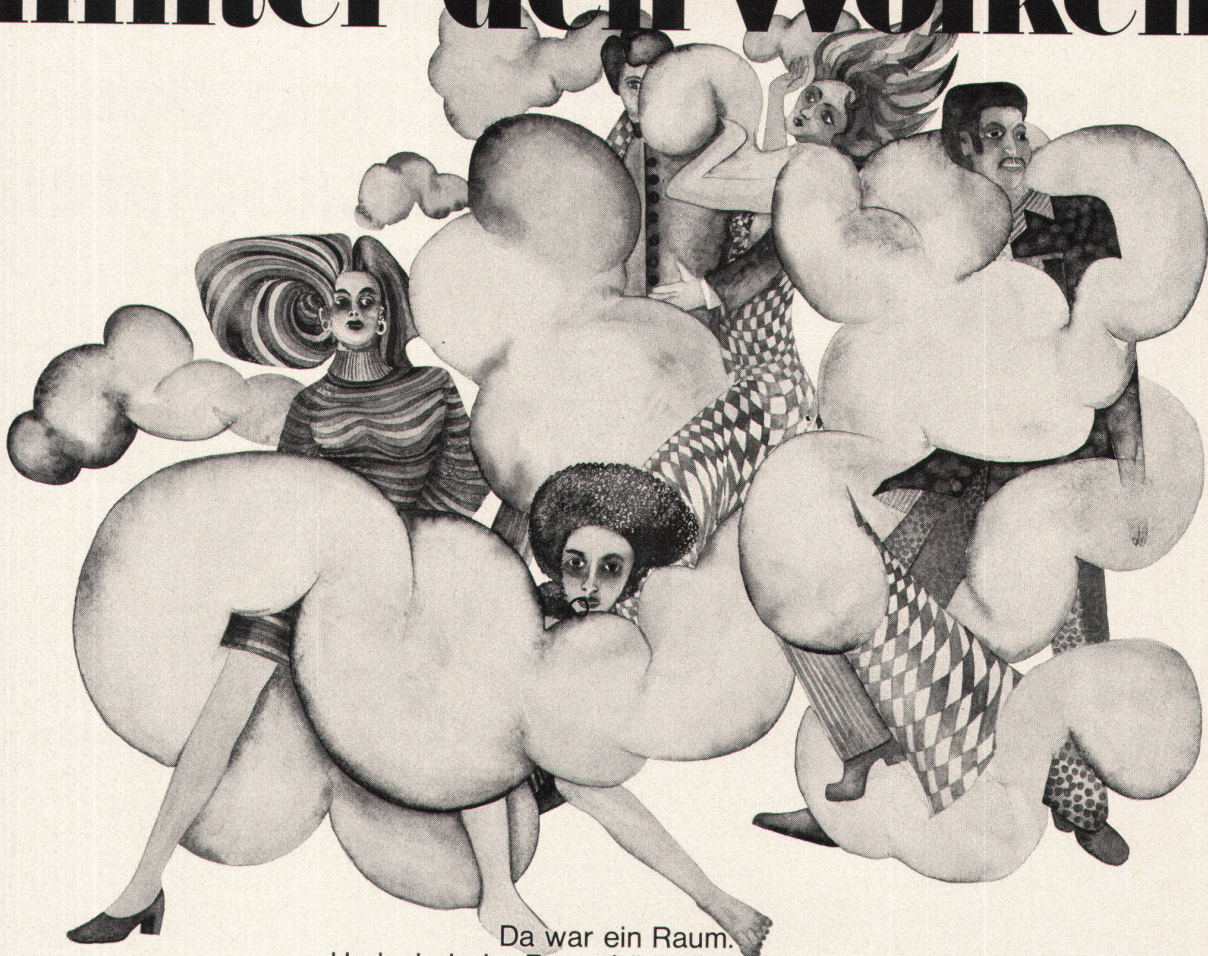
Name/Firma

Strasse

PLZ/Ort

Diethelm & Co. AG, Servo-Wetrok-Organisation
Eggbühlstrasse 28, 8052 Zürich, Tel. 01 50 30 30

Der Raum hinter den Wolken.



Da war ein Raum.
Und wie jeder Raum hörte er irgendwo auf.
Und da begannen die Wolken.
Und hinter den Wolken war wieder ein Raum.
Und jeder wollte dorthin eintreten.
Diesen Traum können Sie verwirklichen mit

BRÜLLMANN

Spiegelwänden aus Spiegelementen.

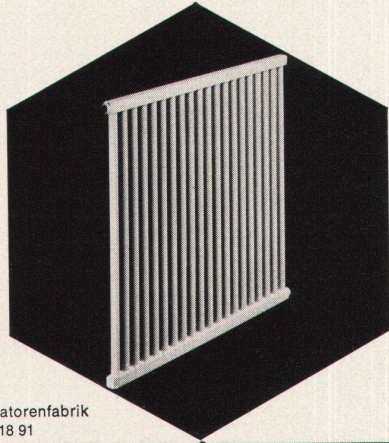
Lieferbar in Spiegeln mit dem neuen **BLEI-SILBER-Belag**, Dicke 3 mm «Summercloud» (wolkig), «Raincloud» (fleckig), «Snowcloud» (dunkel).
Ihr wolkiger Belag verbindet eine gedämpfte Atmosphäre mit einem völlig neuen Raumeffekt.
Oder in **KRISTALLSPIEGELN**, Dicke 4 mm und **GRAU-KRISTALLSPIEGELN**, Dicke 4 mm.

Verblüffend einfache Montage auf neuer Klebebasis
Kein Bohren, kein Dübeln, kein Schrauben

Verkauf und Montage durch Innenausbau-Firmen oder Tapezierer-Dekorateur.
Gerne senden wir Ihnen unverbindlich Muster.

J. Brüllmann Söhne AG 8280 Kreuzlingen TG Telephon 072 8 23 26 intern 19

Weitere Informationen in der SCHWEIZER BAUDOKUMENTATION.



Gebrüder Zehnder AG, Radiatorenfabrik
5722 Gränichen, Tel. 064/45 18 91

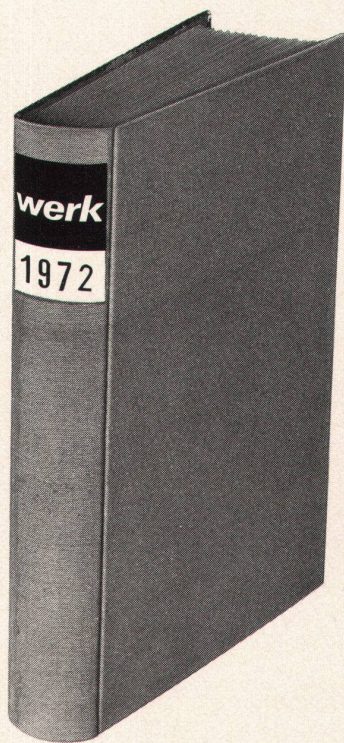
Zehnder-«Einsäuler» sind nicht nur Heizkörper, sondern auch Bau-Elemente der modernen Innenarchitektur. Hier geht es nicht nur darum, dass auf kleinstem Raum der grösste Wärmeaustausch stattfindet, sondern dass der Heizkörper gleichzeitig eine Funktion in der Raumgestaltung übernimmt. In den Abmessungen sind dem Planer praktisch keine Grenzen gesetzt. Beste Wärmeabgabe, gute Lichtdurchlässigkeit und leichte Reinigung sind Annehmlichkeiten der Zehnder-«Einsäuler».

zehnder 

...eben doch ein Unterschied.

Zehnder —
«Einsäuler»
(Schweizer Qualitätsprodukt)





Einbanddecken für *werk*

in Rohleinen Fr. 11.–
plus Versandkosten

Einbinden der 12 Hefte inkl. Einbanddecke Fr. 40.–
plus Versandkosten

Verlag *werk*
Postfach 210
8401 Winterthur

(Bitte ausschneiden)

Unterschriftener bestellt:

* **1 Einbanddecke** für *werk* 1972
in Rohleinen zu Fr. 11.– plus
Versandspesen

* **Einbinden** der 12 Hefte *werk* 1972
inkl. Einbanddecke
zu Fr. 40.– plus Versandspesen

* a) für Architekturteil, Kunstteil und
Chronik

* b) für Architekturteil, Kunstteil,
Chronik und Inserate

Unterschrift

Adresse

* Nichtgewünschtes bitte streichen

Heinrich Schneider

Schulhausbau aus der Sicht des Lehrers

Ein Beitrag für Architekten,
Behörden und Schulen
70 Seiten, 72 Photos
Zeichnungen und Pläne
kartoniert, Fr./DM 16.–

Nach einer kurzen Bestandesaufnahme
und einem Exkurs über das Kind und
seine Umwelt werden eingehend die
wichtigen Kriterien dargelegt.
Ein Abschnitt ist schulreformerischen
Gedanken gewidmet. Den Schluß bilden
schematische Planskizzen möglicher
Lösungen.

Verlag *werk* Winterthur

Industriestraße 8, 8401 Winterthur



Schweizerisches Bau-Adressbuch

Das bevorzugte Nachschlagewerk der
 gesamten Baubranche,
 der Elektrotechnik und
 der Maschinenindustrie,
 unentbehrlich für
 Bauherr, Architekt,
 Ingenieur und Baumeister.



MOSSE-ANNONCEN AG
 8023 Zürich Limmatquai 94 Tel. (051) 47 34 00

Buchbestellung

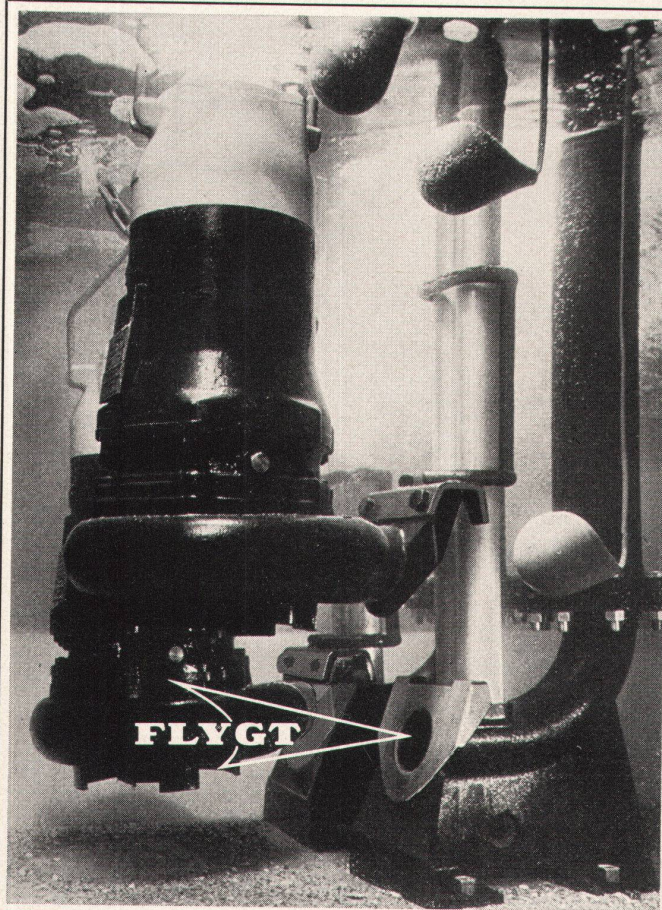
Datum, Adresse, Unterschrift:

Liefern Sie nach Erscheinen 1 Exemplar
Schweizerisches Bau-Adressbuch 1973
 zum Subskriptionspreis von Fr. 35.—
 (Preis ab Ende Dezember 1972 Fr. 50.—)

Bitte ausschneiden und als Drucksache mit 10 Rp. frankiert einsenden an den Verlag Mosse-Annoncen AG,
 Adressbuchverlag, 8023 Zürich, Limmatquai 94.

W

LXXXI



FLYGT TAUCH- PUMPEN

fördern Fäkalien,
Abwasser und Schlamm

In der Schweiz stehen Tausende von FLYGT-Abwasser-Tauchpumpen in ununterbrochenem, härtestem Einsatz.

FLYGT-Abwasser-Tauchpumpen sind

- preisgünstig in der Anschaffung
- wirtschaftlich im Betrieb
- praktisch wartungsfrei
- mit trockenlaufsicheren Motoren und Hartmetall-Wellendichtungen ausgerüstet
- schockgeprüft für Zivilschutzbauten

FLYGT-Abwasserpumpen sind als Spitzenprodukte bekannt und werden für Leistungen von 200–30 000 l/min. hergestellt. Verlangen Sie Unterlagen.



CARL HEUSSER AG
TAUCHPUMPEN
CHAM ZG + LUCENS VD
TELEFON 042/36 32 22-24



Faber Birren

Schöpferische Farbe

Eine Anleitung für den künstlerischen Umgang mit Farben

Übersetzt aus dem Amerikanischen
Format 20,8 x 25,8 cm, 128 Seiten, 31 Farbtafeln und zahlreiche einfarbige Illustrationen. Leinen. Fr./DM 39.–

Faber Birren, der bekannte amerikanische Farbtheoretiker, führt in diesem Buch grundlegend in die Theorie der Farbe und der visuellen Wahrnehmungen ein. Es eignet sich für alle, die mit Farbe zu tun haben: Künstler, Graphiker, Entwerfer, Werbefachleute, Lehrer an höheren Schulen und Kunstgewerbeschulen, Kunsthistoriker

Aus dem Inhalt:

Erster Teil: Farbbegegnungen – Farbkreise – Farbskalen – Farbskalen gleicher Sättigung – Ordnung von Farben – Farbmischungen – Elemente der Harmonie – Farbhelligkeit und Abstufungen – Harmonien ähnlicher Farben – Harmonien komplementärer Farben – Ausgewogene Harmonien – Harmonien mit Farbdominanten

Zweiter Teil: Neue Horizontale – Perzeptionismus – Das Gesetz der Flächenproportion – Der Glanzeffekt – Das Schillern – Das Leuchten – Farbige Licht – Chromatischer Dunst – Durchsichtigkeit, Materialstruktur, Festigkeit – Lichter und Schatten – Dreidimensionale Farbe

werk-Verlag

Industriestraße 8

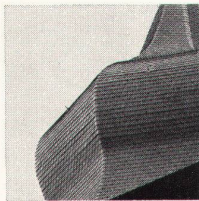
8401 Winterthur



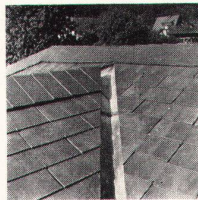
**Wir pflegen
das Detail**



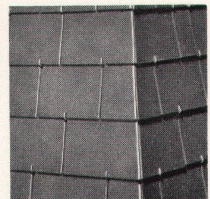
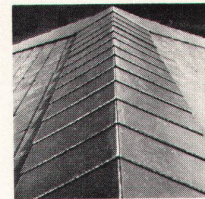
Die Bedachungen verschiedenster Gebäudetypen in allen Landesgegenden ausgeführt mit Dachschiefer ETERNIT, beweisen, wie vielseitig dieses Material verwendet werden kann. Ob Sie in 3000 m Höhe bauen, das Dach eines historischen Gebäudes renovieren oder ein altes Emmentaler Bauernhaus neu eindecken, Sie finden die Lösung Ihres Dachproblems mit Dachschiefer ETERNIT. Sie sind in den 3 Farben



naturgrau, schwarz und braun erhältlich. Zwei Deckungsarten, waagrechte Deckung und Doppeldeckung sowie verschiedene Schiefergrößen bieten eine Vielfalt von Möglichkeiten. Auf fachgerecht verlegte Dächer geben wir eine Materialgarantie von 10 Jahren für Frost- und Sturmsicherheit als auch Widerstandsfähigkeit



gegen Hagel. Sind Sie an einem guten Dach interessiert? Dann senden Sie uns bitte den untenstehenden Talon oder unterbreiten Sie Ihre Probleme unserem Technischen Dienst.



15-51-61

Bitte senden Sie mir Ihre Dachschiefer-Dokumentation

Name

Strasse

Ort

Eternit®
Stets für Sie bereit

Eternit AG
8867 Niederurnen
058 / 415 55

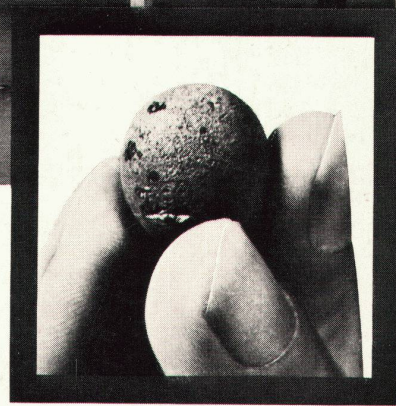
Eternit SA
1530 Payerne
037 / 61 11 71

Eternit Verkauf AG
Zürich Basel Lugano
Olten Renens Sion

Leca®-Beton: Isolation inbegriffen



Schulhaus in Pfaffhausen aus Leca-Schüttbeton mit Sichtstruktur
Planung: Bridel + Spirig, Architekten, Zürich
Statik: Jacobson + Včkovski, Ingenieure, Zürich
Bauausführung: H. Ochsner + Co, Bauunternehmung, Zürich



65

Die Sachlichkeit des rohen Betons entspricht dem Stilempfinden unserer Zeit. Die natürliche Schönheit des Materials wird von der Struktur der Schalung unterstrichen. Beton ist das Material, das dem Architekten weite Freiheit in der Gestaltung gibt (und dem Bauherrn Unterhaltskosten spart). Sichtbeton ist ideal. Er hat nur einen Haken: das Isolationsproblem. Wenn wärmedämmende Schichten eingebaut werden müssen, beginnt der Kampf mit den Kältebrücken. Eine sorgfältige, aufwendige Isolation ist gut. Eine Betonkonstruktion, die ohne wärmedämmende Einlagen auskommen kann, ist besser.

In der einschaligen, homogenen Wand aus Leca-Beton geht die Wärmedämmung automatisch mit. Ob der Bauteil eben, gekrümmt, abgewinkelt oder geknickt sei, so entfalten die zahllosen Zellen in den Leca-Körnern ihre isolierende Wirkung. Beim Leca-Beton ist die Isolation im Baustoff inbegriffen.

Leca ist geblähter Ton mit hervorragenden material-technischen Eigenschaften.

Leca ist hochisolierend, feuerbeständig und schallhemmend.

Leca ist gründlich erprobt und hat sich als vielseitiger, wirtschaftlicher Bau- und Isolierstoff bewährt.

AG HUNZIKER + CIE

Baustoff-Fabriken in Olten, Brugg, Zürich, Landquart, Bern Pfäffikon SZ