

**Zeitschrift:** Das Werk : Architektur und Kunst = L'oeuvre : architecture et art  
**Band:** 59 (1972)  
**Heft:** 3: Wohnungsbau

## Werbung

### Nutzungsbedingungen

Die ETH-Bibliothek ist die Anbieterin der digitalisierten Zeitschriften. Sie besitzt keine Urheberrechte an den Zeitschriften und ist nicht verantwortlich für deren Inhalte. Die Rechte liegen in der Regel bei den Herausgebern beziehungsweise den externen Rechteinhabern. [Siehe Rechtliche Hinweise.](#)

### Conditions d'utilisation

L'ETH Library est le fournisseur des revues numérisées. Elle ne détient aucun droit d'auteur sur les revues et n'est pas responsable de leur contenu. En règle générale, les droits sont détenus par les éditeurs ou les détenteurs de droits externes. [Voir Informations légales.](#)

### Terms of use

The ETH Library is the provider of the digitised journals. It does not own any copyrights to the journals and is not responsible for their content. The rights usually lie with the publishers or the external rights holders. [See Legal notice.](#)

**Download PDF:** 15.03.2025

**ETH-Bibliothek Zürich, E-Periodica, <https://www.e-periodica.ch>**



# Cu schützt...



vor Verspätungen



Regen



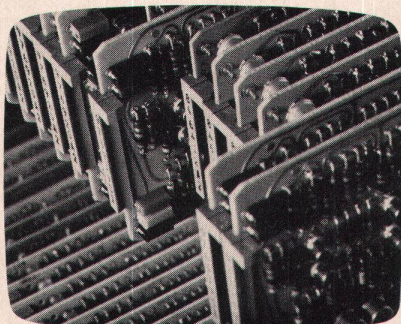
Einbruch



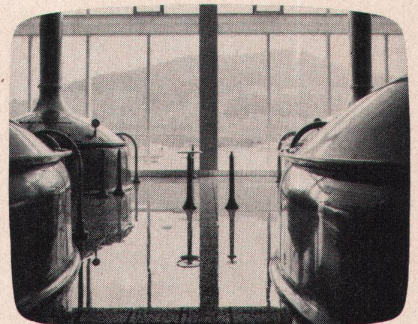
Rost



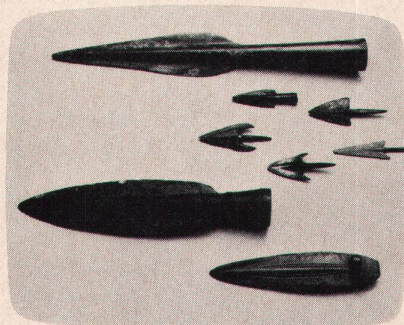
Korrosion



Rechenfehlern



auch vor Durst



vor Höhlenbären

*so vielseitig sind die Ansprüche an Kupfer und seine Legierungen  
Messing, Bronze, Neusilber, Kupfernickel.*

*Die schweizerischen Metallwerke produzieren nicht einfach  
Stangen, Bleche, Bänder, Rohre, Profile und Drähte; sie liefern  
kontrollierte hohe Qualität mit.*

*Qualitäts-Halbfabrikate, wie sie die weiterverarbeitende Industrie  
und das Gewerbe fordern, für den Schweizer Markt und den Export.*

**Ja, Kupfer hat manchen Job**



*Boillat Reconvilier, Metallwerke Dornach, Selve Thun, Metallverband Bern & Zürich*



# « arku-tempera » Erster und einziger hydromechanischer Mischer

## Die Grundlage:

Dynamische und konsequente  
Forschungsarbeit für Sie

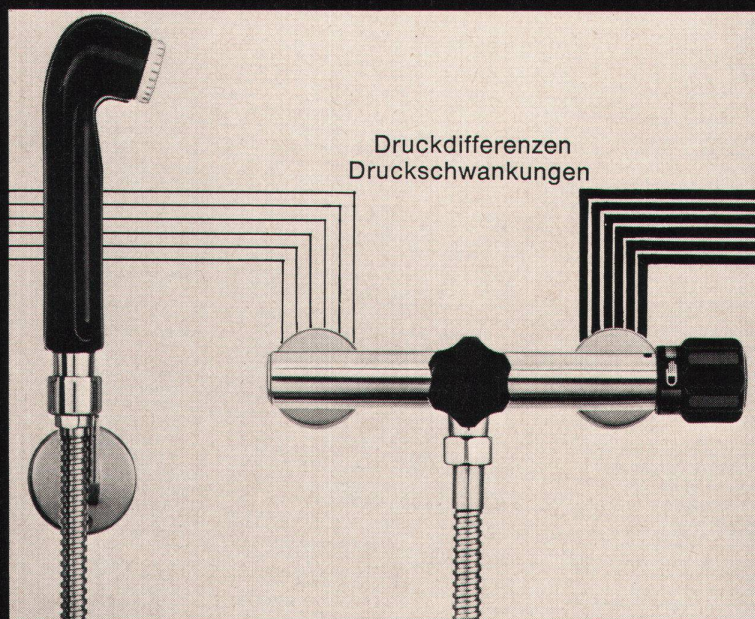
## Die gute Idee:

Hydromechanisches Prinzip

## Das Resultat:

Hydromechanischer Mischer « arku-tempera », eine neue Kategorie von Mischarmaturen

Der « arku-tempera » ist mehr als ein mechanischer Mischer. Er ist ein hydromechanischer Mischer. Hydromechanische Mischer sind mechanischen Mischern überlegen:



## - Bessere Mischqualität

durch automatischen Ausgleich von Druckschwankungen und Druckunterschieden im Leitungsnetz.

Beispiel: Wegfall der Temperaturschwankungen infolge Druckabfall durch Wasserzapfen nebenan. Besonders lästig beim Duschen.

## - Doppelter Schutz vor Verbrühung

Heisswasseranschlag

automatisches Unterbinden des Heisswassers bei Ausbleiben des Kaltwassers.

## - Weitere Vorteile

Grosser Regulierbereich von kalt bis 40 °

Geräuscharm, erfüllt SIA-Empfehlung für erhöhte Ansprüche

Nach gründlicher mehrjähriger Erprobung in der Praxis jetzt in gesteigerten Quantitäten lieferbar.

**arwa**

Armaturenfabrik Wallisellen AG

Neue Winterthurerstrasse 120  
8304 Wallisellen  
Telefon 01 93 31 77

**kugler**

Kugler  
Metallgiesserei + Armaturenfabrik AG  
Josefstrasse 129  
8031 Zürich  
Telefon 01 44 51 11