

**Zeitschrift:** Das Werk : Architektur und Kunst = L'oeuvre : architecture et art  
**Band:** 59 (1972)  
**Heft:** 4: Unsere städtische Umwelt - Gegenvorschläge

**Artikel:** Kurs- und Sportzentrum des Kantons Zürich auf dem Kerenzberg GL  
: Architekt Hans Oetiker, Zürich

**Autor:** [s.n.]

**DOI:** <https://doi.org/10.5169/seals-45822>

### **Nutzungsbedingungen**

Die ETH-Bibliothek ist die Anbieterin der digitalisierten Zeitschriften. Sie besitzt keine Urheberrechte an den Zeitschriften und ist nicht verantwortlich für deren Inhalte. Die Rechte liegen in der Regel bei den Herausgebern beziehungsweise den externen Rechteinhabern. [Siehe Rechtliche Hinweise.](#)

### **Conditions d'utilisation**

L'ETH Library est le fournisseur des revues numérisées. Elle ne détient aucun droit d'auteur sur les revues et n'est pas responsable de leur contenu. En règle générale, les droits sont détenus par les éditeurs ou les détenteurs de droits externes. [Voir Informations légales.](#)

### **Terms of use**

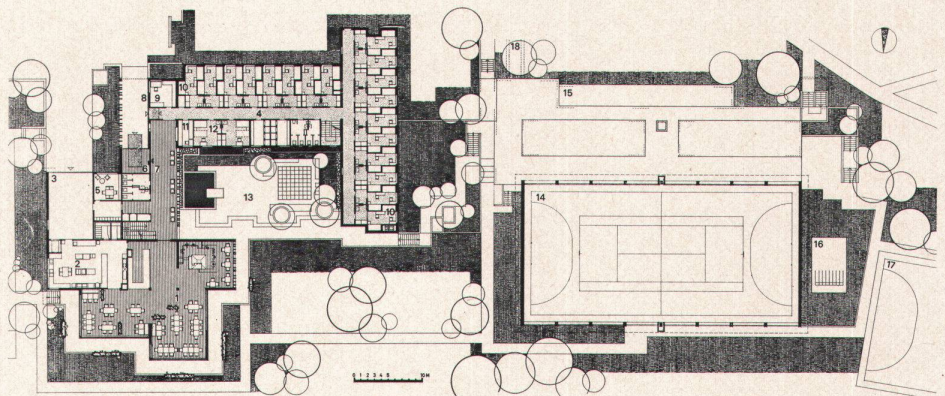
The ETH Library is the provider of the digitised journals. It does not own any copyrights to the journals and is not responsible for their content. The rights usually lie with the publishers or the external rights holders. [See Legal notice.](#)

**Download PDF:** 15.03.2025

**ETH-Bibliothek Zürich, E-Periodica, <https://www.e-periodica.ch>**

# Kurs- und Sportzentrum des Kantons Zürich auf dem Kerenzerberg GL

Architekt: Hans Oetiker, Zürich  
 Ingenieure: Neukom & Zwicky SIA, Zürich  
 (1. Etappe)  
 Chr. P. Stüssi SIA, Zürich  
 (2. Etappe)  
 Projekt: 1967–1968  
 Ausführung: 1969–1970  
 Photos: Erwin Küenzi, Zürich



Grundriß der ausgeführten ersten Etappe



Auf einem vom Walensee in Nord-Süd-Richtung ansteigenden, terrassierten Gelände liegt das Kurs- und Sportzentrum des Kantons Zürich, dessen erste Baustufe aus folgenden Gebäuden und Sporteinrichtungen besteht: Unterkunftstrakt mit 40 Doppelzimmern für Sportler und Kursleiter, Kantinentrakt mit Verpflegungs-, Aufenthalts- und Theorieraum, Spielhalle (20×40 m) mit Nebenräumen, Außenspiel- und Turnanlagen, Silhouetten-Schießanlage. In der gegenwärtig in Ausführung begriffenen Etappe werden ein Klein-Hallenbad und ein weiterer Aufenthaltsraum errichtet. Die Außenmauern der Bauten bestehen aus einem zweischaligen Mauerwerk, innen aus Backstein, außen aus vorfabrizierten Sichtbetonplatten

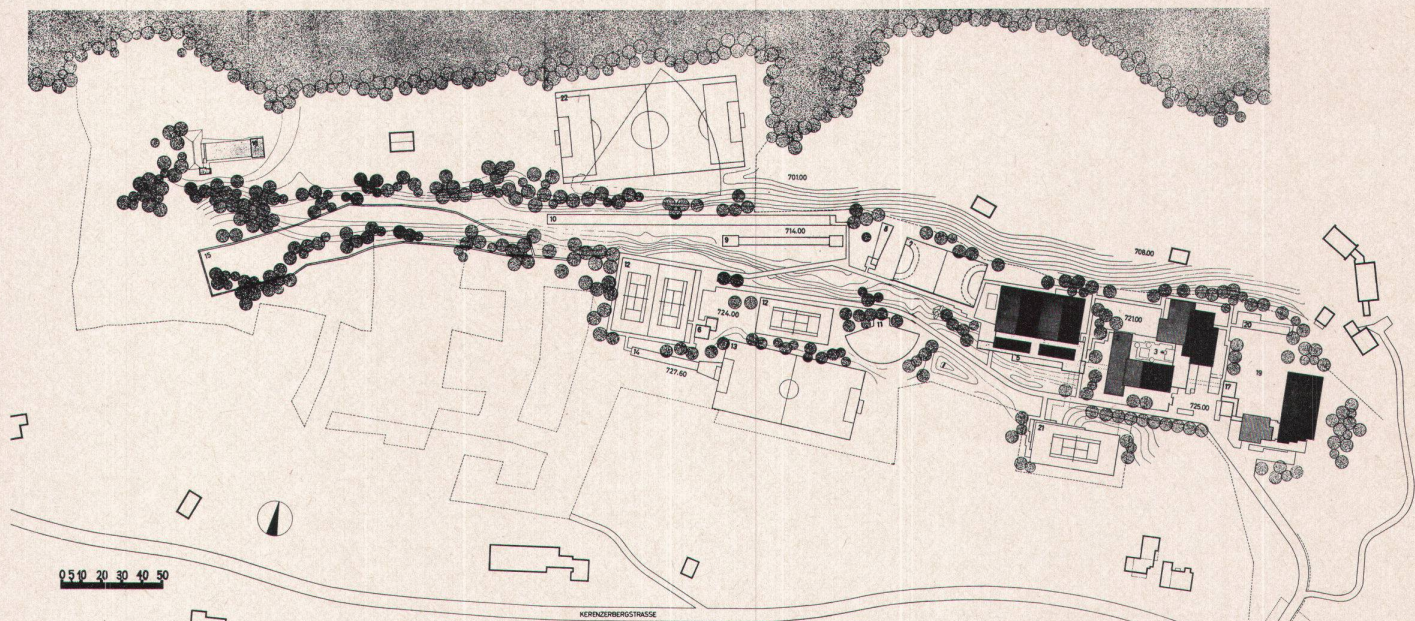
- 1 Kantine
- 2 Küche
- 3 Anlieferung
- 4 Korridor
- 5 Aufenthaltsraum Personal
- 6 Windfang
- 7 Halle
- 8 Vorplatz
- 9 Büro
- 10 Zimmer
- 11 Office
- 12 Kursleiter
- 13 Forum
- 14 Spielhalle
- 15 Kegelbahn
- 16 Kletterstangen
- 17 Hartplatz
- 18 Verbindung zur projektierten Turnhalle

*Le centre de cours et de sports du canton de Zurich est situé sur un terrain qui, depuis le Walensee, s'étend en terrasses étagées en direction nord-sud. La première étape comprend: un corps d'habitation avec 40 chambres à deux lits pour sportifs et moniteurs, une aile avec cantine, salle de séjour et de conférences, la salle de jeu (20×40 m) avec locaux annexes, des terrains de jeu et de sports en plein air, une installation de tir sur silhouettes. Dans l'étape actuellement en voie d'exécution sont prévues une petite piscine couverte et une deuxième salle de séjour. Les murs des bâtiments sont de conception sandwich: briques du côté intérieur et éléments préfabriqués en béton brut de décoffrage du côté extérieur*

- 1 Cantine
- 2 Cuisine
- 3 Entrée fournisseurs
- 4 Corridor
- 5 Séjour du personnel
- 6 Sas d'entrée
- 7 Hall
- 8 Aire d'entrée
- 9 Bureau
- 10 Chambre
- 11 Office
- 12 Moniteur
- 13 Forum
- 14 Salle de jeu
- 15 Piste de quilles
- 16 Barres à grimper
- 17 Aire en dur
- 18 Liaison avec la salle de gymnastique projetée

The training and sports center of the Canton of Zurich is sited on terraced terrain sloping north-south up from the Walensee. The first construction stage comprises the following buildings and sports installations: accommodation tract with 40 double rooms for participants and instructors, canteen tract with refreshment room, lounge and theory room, hall (20 × 40 meters) with annexes, outdoor gymnastics area, rifle range. The stage now under construction will include a small indoor swimming-pool and an additional lounge. The external walls of the structures consist of two-ply masonry, brick on the inside, prefabricated concrete slabs on the outside

- 1 Canteen
- 2 Kitchen
- 3 Deliveries
- 4 Corridor
- 5 Staff lounge
- 6 Vestibule
- 7 Hall
- 8 Forecourt
- 9 Office
- 10 Room
- 11 Pantry
- 12 Instructor
- 13 Forum
- 14 Games hall
- 15 Bowling-alley
- 16 Climbing apparatus
- 17 Hard-surface court
- 18 Connection with planned gymnasium



- 1-15 Erste Etappe
- 1 Kantine
- 2 Unterkunft
- 3 Forum
- 4 Turnhalle
- 5 Kegelbahn
- 6 Geräte
- 7 Hartplatz
- 8 Kugelstoßen
- 9 Stabhochsprung
- 10 Laufbahn
- 11 Hochsprung

- 12 Tennisplätze
- 13 Spielwiese
- 14 Speerwurf
- 15 Finnenbahn
- 16-22 Zweite Etappe
- 16 Hallenbad
- 17 Aufenthaltsraum
- 18 Schießanlage
- 19 Liegewiese
- 20 Bocciabahn
- 21 Turnhalle
- 22 Fußballplatz

- 1-15 *Première étape*
- 1 *Cantine*
- 2 *Logement*
- 3 *Forum*
- 4 *Salle de gymnastique*
- 5 *Piste de quilles*
- 6 *Agrès*
- 7 *Aire en dur*
- 8 *Lancement de boulets*
- 9 *Saut à la perche*
- 10 *Piste de course*
- 11 *Saut en hauteur*

- 12 *Courts de tennis*
- 13 *Pelouse de jeu*
- 14 *Lancement du javelot*
- 15 *Parcours d'entraînement*
- 16-22 *Seconde étape*
- 16 *Piscine couverte*
- 17 *Salle de séjour*
- 18 *Stand de tir*
- 19 *Pelouse de cure d'air*
- 20 *Jeu de boules*
- 21 *Salle de gymnastique*
- 22 *Stade de football*

- 1-15 First stage
- 1 Canteen
- 2 Accommodation
- 3 Forum
- 4 Gymnasium
- 5 Bowling-alley
- 6 Apparatus
- 7 Hard-surface court
- 8 Shot-putting
- 9 Pole-vaulting
- 10 Track
- 11 High-jumping

- 12 Tennis courts
- 13 Playing-field
- 14 Javelin-throwing
- 15 Finnish track
- 16-22 Second stage
- 16 Indoor swimming-pool
- 17 Lounge
- 18 Rifle range
- 19 Lawn
- 20 Boccia
- 21 Gymnasium
- 22 Football field

