

**Zeitschrift:** Das Werk : Architektur und Kunst = L'oeuvre : architecture et art  
**Band:** 59 (1972)  
**Heft:** 4: Unsere städtische Umwelt - Gegenvorschläge

## Werbung

### Nutzungsbedingungen

Die ETH-Bibliothek ist die Anbieterin der digitalisierten Zeitschriften. Sie besitzt keine Urheberrechte an den Zeitschriften und ist nicht verantwortlich für deren Inhalte. Die Rechte liegen in der Regel bei den Herausgebern beziehungsweise den externen Rechteinhabern. [Siehe Rechtliche Hinweise.](#)

### Conditions d'utilisation

L'ETH Library est le fournisseur des revues numérisées. Elle ne détient aucun droit d'auteur sur les revues et n'est pas responsable de leur contenu. En règle générale, les droits sont détenus par les éditeurs ou les détenteurs de droits externes. [Voir Informations légales.](#)

### Terms of use

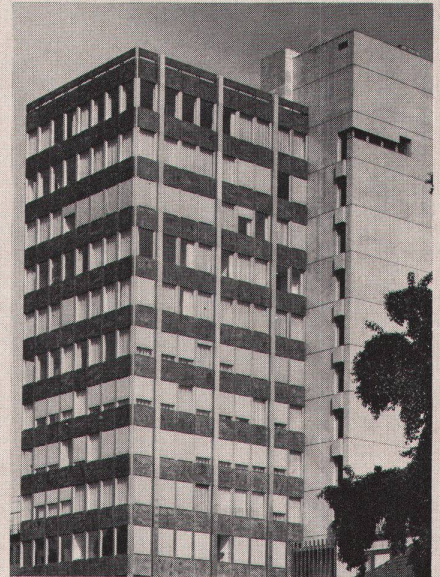
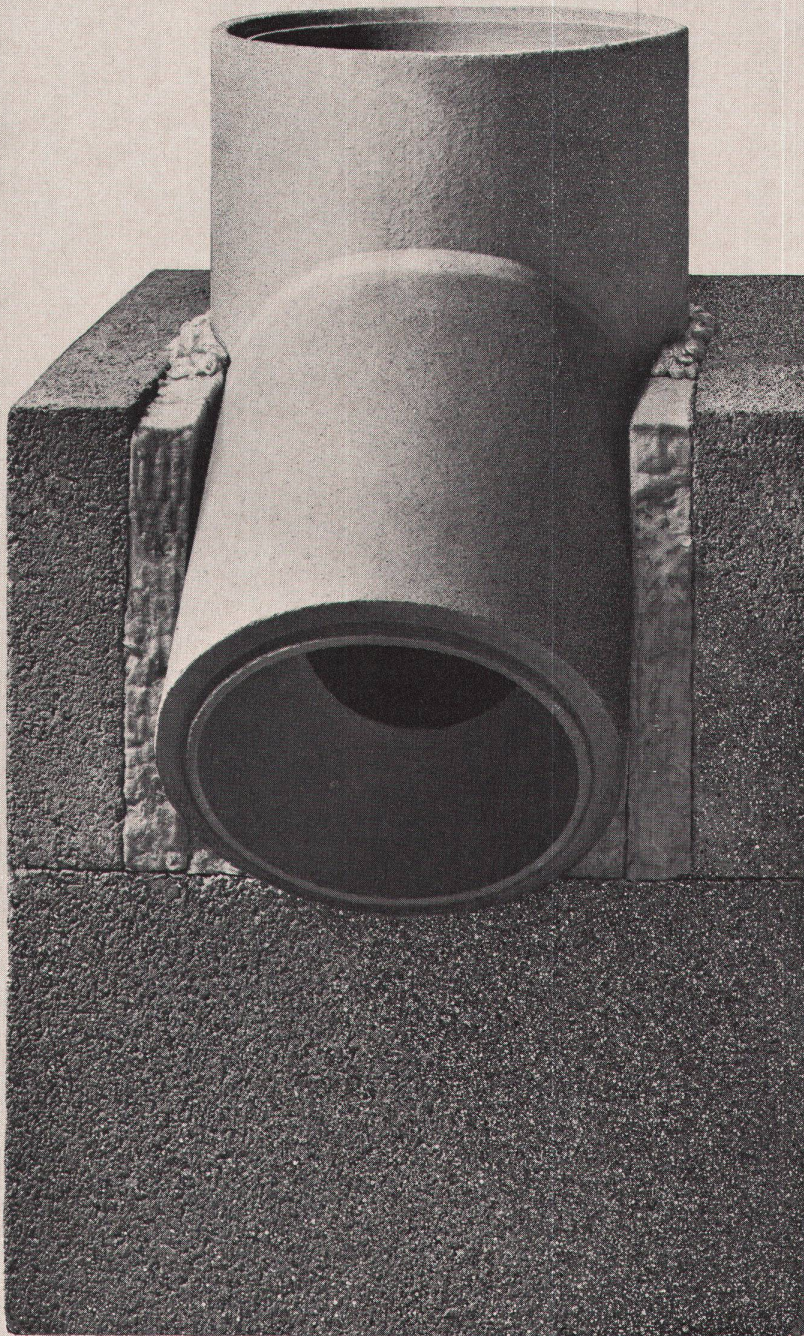
The ETH Library is the provider of the digitised journals. It does not own any copyrights to the journals and is not responsible for their content. The rights usually lie with the publishers or the external rights holders. [See Legal notice.](#)

**Download PDF:** 15.03.2025

**ETH-Bibliothek Zürich, E-Periodica, <https://www.e-periodica.ch>**

# Schiedel<sup>®</sup> Kamin

mit feuer- und säurefestem Schamotte-Rohr



Im Bürohochhaus des SIA in Zürich wurden 50 m<sup>2</sup> Schiedel-Kamin (2 x Ø 35 cm) verbaut.

H. von Meyenburg, Architekt BSA/SIA  
und P. Keller, Architekt SIA, Zürich

Der Schiedel-Kamin besteht aus einem doppelwandigen Mantelelement aus Isolierbeton und einem hochwertigen Schamotte-Rohr. Der im Bereich der Mantelfuge eingestopfte Mineralwollstrick sorgt für dauerelastische Halterung des Schamotte-Rohres.

Der Schiedel-Kamin ist funktionsgerecht und betriebssicher. Er ermöglicht Kosteneinsparungen beim Bau, im Betrieb und bei der Wartung.

Verlangen Sie bitte ausführliches Prospektmaterial.

Zürcher Ziegeleien, Zürich  
Tel. 01 / 35 93 30

Zürcher Ziegeleien  
Verkaufsbüro Luzern  
Tel. 041 / 22 37 55

J. Schmidheiny & Co. AG  
St. Gallen  
Tel. 071 / 22 32 62

Baustoffe AG Chur, Chur  
Tel. 081 / 24 46 46

Hard AG Volketswil  
Volketswil  
Tel. 01 / 86 43 67

corex Basel AG, Basel  
Tel. 061 / 22 23 00

Stahlton-Prebeton AG  
Bern, Tel. 031 / 56 33 01  
Lausanne, Tel. 021 / 24 55 33

Verkaufsstelle GOZ Aargau  
Aarau, Tel. 064 / 22 15 88

Verkaufsstelle GMZ Luzern  
Luzern, Tel. 041 / 22 70 67



Kein Kochdunst mehr in der Küche . . .  
 dank der vielbewährten  
 NORDISK-Küchenabzugshaube

- Sehr hohe Luftleistung
- 2 Geschwindigkeiten
- Geräuscharm
- Wirksame Fettfilter
- Ideal zum Reinigen
- Herdbeleuchtung
- Entspricht den Normmaßen
- SEV-geprüft
- 1 Jahr Garantie

Verlangen Sie bitte Unterlagen bei

**Werner Kuster AG 4132 Muttenz 2/Basel**  
 Hofackerstraße 71, Telefon 061 42 12 55

Filialen in:

Zürich/Wallisellen (051) 93 40 54 – Lausanne (021) 25 01 68

# Oswald zeigt:

Oswald zeigt  
 in seinem Ausstellungsraum  
 in seiner Werkstatt  
 in Oberglatt  
 Möbel aus Elementen  
 Gestelle und Tische  
 und die passenden Stühle

Oswald zeigt  
 in seinem Prospekt  
 aus seiner Werkstatt  
 in Oberglatt  
 Arbeitsplätze aus Elementen  
 in vielen Kombinationen  
 für viele Berufe

Oswald zeigt  
 ein praktisches Beispiel  
 aus seiner Werkstatt  
 in Oberglatt  
 den Planschrank des Architekten  
 den Planschrank mit 10 Schubladen  
 zu einem vernünftigen Preis

Ph. Oswald  
 Schreinerei und Innenausbau AG  
 8154 Oberglatt ZH  
 Telefon 051 94 51 58

