

**Zeitschrift:** Das Werk : Architektur und Kunst = L'oeuvre : architecture et art  
**Band:** 59 (1972)  
**Heft:** 1: Geschäftshäuser - Bürohäuser

**Artikel:** Bürogebäude der PATRIA, Basel : Architekten Suter & Suter, Basel  
**Autor:** [s.n.]  
**DOI:** <https://doi.org/10.5169/seals-45773>

### **Nutzungsbedingungen**

Die ETH-Bibliothek ist die Anbieterin der digitalisierten Zeitschriften. Sie besitzt keine Urheberrechte an den Zeitschriften und ist nicht verantwortlich für deren Inhalte. Die Rechte liegen in der Regel bei den Herausgebern beziehungsweise den externen Rechteinhabern. [Siehe Rechtliche Hinweise.](#)

### **Conditions d'utilisation**

L'ETH Library est le fournisseur des revues numérisées. Elle ne détient aucun droit d'auteur sur les revues et n'est pas responsable de leur contenu. En règle générale, les droits sont détenus par les éditeurs ou les détenteurs de droits externes. [Voir Informations légales.](#)

### **Terms of use**

The ETH Library is the provider of the digitised journals. It does not own any copyrights to the journals and is not responsible for their content. The rights usually lie with the publishers or the external rights holders. [See Legal notice.](#)

**Download PDF:** 31.03.2025

**ETH-Bibliothek Zürich, E-Periodica, <https://www.e-periodica.ch>**

# Bürogebäude der PATRIA, Basel

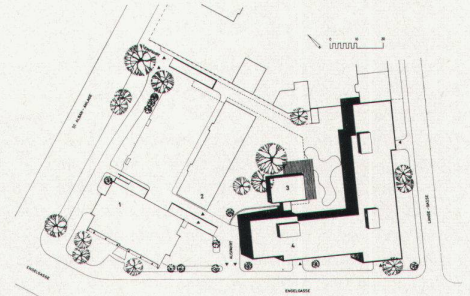
Architekten: Suter & Suter, Basel

Mitarbeiter: H. R. A. Suter, A. Steiner, K. H. Müller, F. Makiol, R. Zuckschwert

Ingenieur P. Beurret, Basel

Baujahr: 1968–1969

Photos: P. Heman, Basel; Chr. Baur, Basel



**Situation**

- 1 Verwaltungsgebäude
- 2 Wohnhaus
- 3 Personalrestaurant
- 4 Bürohaus

**Situation générale**

- 1 Bâtiment administratif
- 2 Logements
- 3 Restaurant du personnel
- 4 Bureaux

**Site**

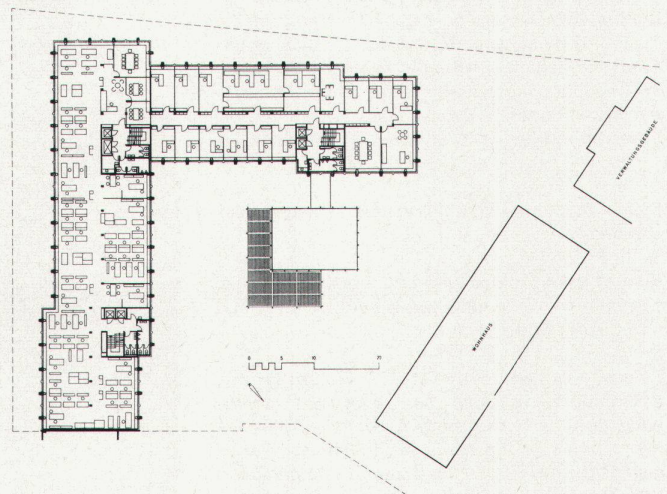
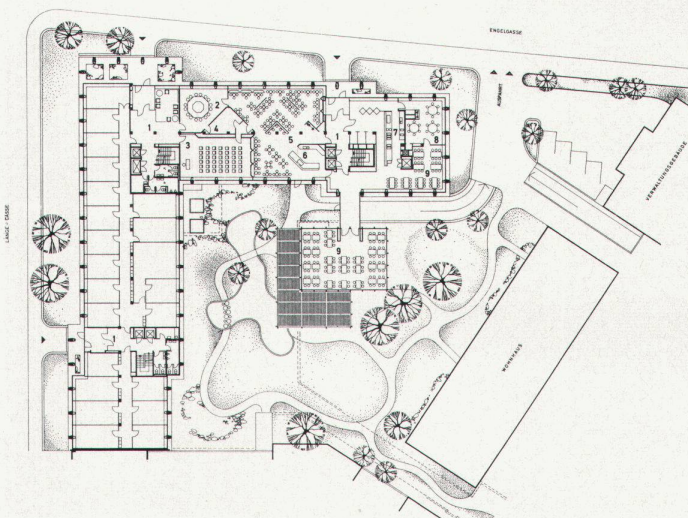
- 1 Administration building
- 2 Apartment house
- 3 Staff restaurant
- 4 Office building

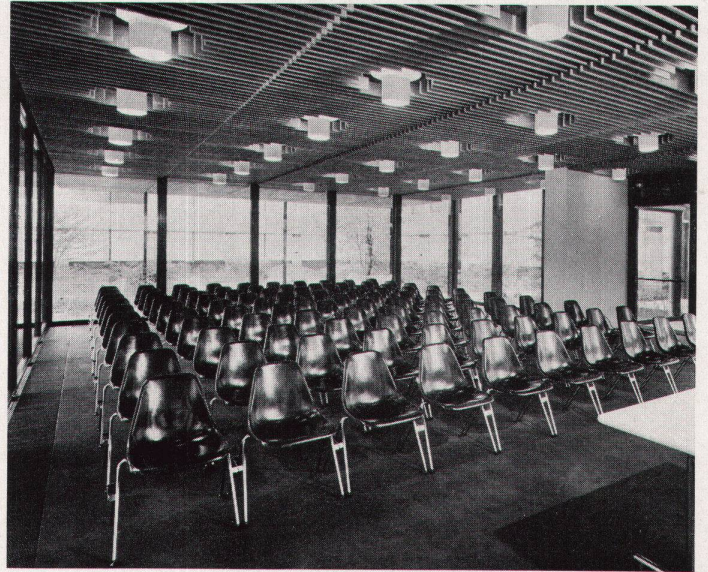
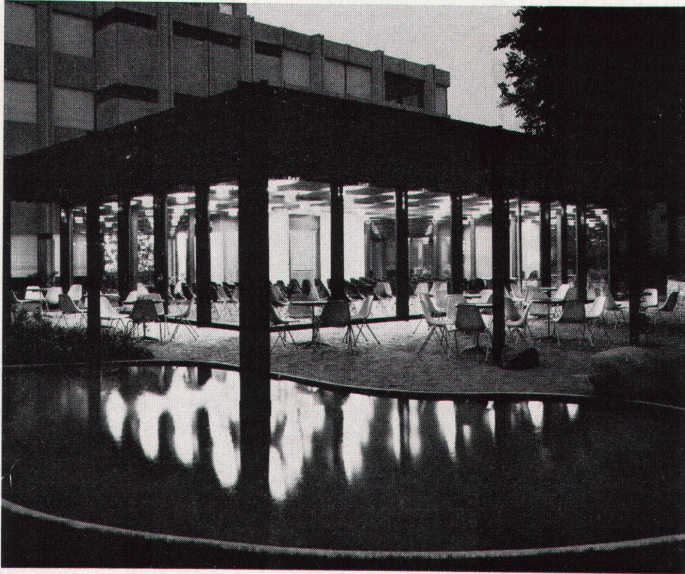
- 1 Halle
- 2 Schulung
- 3 Vortrag
- 4 Stuhllager
- 5 Cafeteria
- 6 Kaffee-Buffer
- 7 Speisebuffer
- 8 Direktion
- 9 Personalrestaurant

- 6 Buffet à café
- 7 Buffet à repas
- 8 Direction
- 9 Restaurant du personnel

- 1 Hall
- 2 Cours
- 3 Conférences
- 4 Réserve de sièges
- 5 Cafeteria

- 1 Hall
- 2 Training
- 3 Lecture hall
- 4 Chair storage
- 5 Cafeteria
- 6 Coffee bar
- 7 Refreshment counter
- 8 Management
- 9 Staff restaurant





Im unmittelbaren Anschluß an schon bestehende Gebäude der PATRIA wurde ein neues Bürogebäude zum Eigengebrauch und zur Vermietung errichtet, das im Erdgeschoß ein Personalrestaurant und eine Cafeteria mit anschließendem Gartenpavillon enthält

*A proximité directe des bâtiments PATRIA déjà existants, un nouvel immeuble administratif a été érigé pour propre usage et location. Il comprend, au rez-de-chaussée, un restaurant pour le personnel et une cafeteria qui se prolonge par un pavillon de jardin*

Immediately adjacent to already existing buildings of PATRIA there has been erected a new office building for the firm's own use and to let. On the ground floor it contains an employees' canteen and a cafeteria, with adjoining garden pavilion

Die Fassade besteht aus vorgefertigten Betonelementen mit erdfarbigem Kunststeinvorsatz. Die Stützenverkleidungen und Brüstungselemente sind plastisch ausgebildet. Die Gelenke in den Stützenverkleidungen trennen das Erdgeschoß von den Obergeschossen

*La façade est en éléments de béton préfabriqués, recouverts de pierre artificielle couleur terre. Le revêtement des piliers et des allèges des fenêtres est habilement structuré. Les joints dans le revêtement des piliers séparent optiquement le rez-de-chaussée des étages supérieurs*

The elevation consists of prefabricated concrete elements with earth-coloured artificial stone facing. The support covering and parapet elements are three-dimensionally developed. The joints in the support covering separate the ground floor and the upper levels

