

**Zeitschrift:** Das Werk : Architektur und Kunst = L'oeuvre : architecture et art  
**Band:** 59 (1972)  
**Heft:** 5: Fussgängerbereiche in der Altstadt - Öffentlicher Verkehr

## Werbung

### Nutzungsbedingungen

Die ETH-Bibliothek ist die Anbieterin der digitalisierten Zeitschriften. Sie besitzt keine Urheberrechte an den Zeitschriften und ist nicht verantwortlich für deren Inhalte. Die Rechte liegen in der Regel bei den Herausgebern beziehungsweise den externen Rechteinhabern. [Siehe Rechtliche Hinweise.](#)

### Conditions d'utilisation

L'ETH Library est le fournisseur des revues numérisées. Elle ne détient aucun droit d'auteur sur les revues et n'est pas responsable de leur contenu. En règle générale, les droits sont détenus par les éditeurs ou les détenteurs de droits externes. [Voir Informations légales.](#)

### Terms of use

The ETH Library is the provider of the digitised journals. It does not own any copyrights to the journals and is not responsible for their content. The rights usually lie with the publishers or the external rights holders. [See Legal notice.](#)

**Download PDF:** 15.03.2025

**ETH-Bibliothek Zürich, E-Periodica, <https://www.e-periodica.ch>**

2000 m<sup>2</sup> Mobag AG Bern 600 m<sup>2</sup> Europaring Bern 500 m<sup>2</sup> IBM Bern 3000 m<sup>2</sup> Bundespolizei Bern 2600 m<sup>2</sup> PTT Bern 8000 m<sup>2</sup> Weltpostverein Bern 800 m<sup>2</sup> Ciba Verwaltungsgebäude Basel 3500 m<sup>2</sup> Hoffmann La Roche Basel 2000 m<sup>2</sup> Louis Gruen AG Basel 1000 m<sup>2</sup> Apparatentechnik Hünikwil

thur-Unfall und Publicitas Bern 1000 m<sup>2</sup> Comolli Bremgarten 450 m<sup>2</sup> Kantonalbank Dietikon 380 m<sup>2</sup> Verlag Benziger Einsiedeln 1800 m<sup>2</sup> Brown Boveri Enne  
 2 Café Erlenhof Flavil 500 m<sup>2</sup> Parkhotel Flims 700 m<sup>2</sup> Maschinenfabrik Müller Frick 1500 m<sup>2</sup> Contraves Glattbrugg 2500 m<sup>2</sup> Verlag Beobachter Glattbrugg  
 br. Gerber Großmetzgeri  
 2 Hotel Eden Interlak  
 Luzern 1000 m<sup>2</sup> Sp  
 inenfabrik Rüti Rüti  
 nd Nervenranke Uetikon a/See 2200 m<sup>2</sup> Model AG Weinfelden 600 m<sup>2</sup> Winterthur-Unfall Winterthur 500 m<sup>2</sup> Gemeindeverwaltung Zumikon 340 m<sup>2</sup> Hotel Pla  
 1500 m<sup>2</sup> Hotel Glockenhof Zürich 2100 m<sup>2</sup> IBM Zürich 1800 m<sup>2</sup> Shell, Verwaltungsgebäude Zürich 1300 m<sup>2</sup> Möbel Schwarz Zürich 1000 m<sup>2</sup> Büro Furrer Zü  
 n<sup>2</sup> Angst & Pfister Zürich 200 m<sup>2</sup> Franz Carl Weber Zürich 500 m<sup>2</sup> Reisebüro Kuoni Zürich 300 m<sup>2</sup> Schweizerische Kreditanstalt Zürich  
 900 m<sup>2</sup> Verband sch  
 Zürich 1200 m<sup>2</sup> C  
 anstalt Zürich 400  
 k Balgrist Zürich 80  
 250 m<sup>2</sup> Helvetia-K  
 henbach Zürich 25  
 1000 m<sup>2</sup> Migros-G  
 AG Zürich 400 m  
 n<sup>2</sup> Geschäftshaus Br  
 m<sup>2</sup> Schweizerische  
 1300 m<sup>2</sup> Louis Cro  
 sel 1300 m<sup>2</sup> Appa  
 T Bern 8000 m<sup>2</sup> W  
 er Einsiedeln 1800  
 ugg 2500 m<sup>2</sup> Verla  
 hof Horgen 650 m  
 asanne 430 m<sup>2</sup> Pla  
 & Co., Lack- und Fa  
 750 m<sup>2</sup> Kantonalban  
 10 m<sup>2</sup> Gemeindeverw  
 n<sup>2</sup> Möbel Schwarz Z  
 2 Schweizerische Kre  
 gemeine Plakatgesell  
 0 m<sup>2</sup> Autophon Zürich  
 n<sup>2</sup> Contraves Zürich  
 erungen «Die Schw  
 Zürich 220 m<sup>2</sup> Re  
 lstraße Zürich 500  
 2 American Express  
 m<sup>2</sup> Rawi AG Zürich  
 ch 8000 m<sup>2</sup> Eigent  
 sgebäude Basel 14  
 3500 m<sup>2</sup> Hoffmann  
 500 m<sup>2</sup> IBM Bern  
 m<sup>2</sup> Brown Boveri B  
 eber Basel 300 m<sup>2</sup>  
 2000 m<sup>2</sup> Mobag A  
 thur-Unfall und Publ  
 2 Café Erlenhof Flavil

# BÜROTEPPICHBODEN



Brown Boveri, Baden

br. Gerber Großmetzgeri Großhochstätten 400 m<sup>2</sup> Evangelische Heimstätte Hölstein 650 m<sup>2</sup> Restaurant Schinzenhof Horgen 650 m<sup>2</sup> Überbauung Hohlweg J  
 2 Hotel Eden Interlaken 900 m<sup>2</sup> Casa Nylon Lugano 1800 m<sup>2</sup> Cornerbank Lugano 4000 m<sup>2</sup> Winterthur-Unfall Lausanne 430 m<sup>2</sup> Planetarium Luzern 3000 m  
 Luzern 1000 m<sup>2</sup> Spital, Personalhaus Männedorf 1100 m<sup>2</sup> Maschinenfabrik Weisskopf Pratteln 500 m<sup>2</sup> Bosshard & Co., Lack- und Farbenfabrik Rümlang 7000  
 inenfabrik Rüti Rüti 500 m<sup>2</sup> Cavadura-Stiftung Schaan 2000 m<sup>2</sup> Kulm-Hotel St. Moritz 250 m<sup>2</sup> IBM St. Gallen 750 m<sup>2</sup> Kantonalbank Thun 500 m<sup>2</sup> Haus für  
 nd Nervenranke Uetikon a/See 2200 m<sup>2</sup> Model AG Weinfelden 600 m<sup>2</sup> Winterthur-Unfall Winterthur 500 m<sup>2</sup> Gemeindeverwaltung Zumikon 340 m<sup>2</sup> Hotel Pla  
 1500 m<sup>2</sup> Hotel Glockenhof Zürich 2100 m<sup>2</sup> IBM Zürich 1800 m<sup>2</sup> Shell, Verwaltungsgebäude Zürich 1300 m<sup>2</sup> Möbel Schwarz Zürich 1000 m<sup>2</sup> Büro Furrer Zü  
 n<sup>2</sup> Angst & Pfister Zü  
 900 m<sup>2</sup> Verband sch  
 Zürich 1200 m<sup>2</sup> G  
 anstalt Zürich 400  
 k Balgrist Zürich 80  
 250 m<sup>2</sup> Helvetia-K  
 henbach Zürich 25  
 1000 m<sup>2</sup> Migros-G  
 AG Zürich 400 m  
 n<sup>2</sup> Geschäftshaus Br  
 m<sup>2</sup> Schweizerische  
 1300 m<sup>2</sup> Louis Cro  
 sel 1300 m<sup>2</sup> Appa  
 T Bern 8000 m<sup>2</sup> W  
 er Einsiedeln 1800  
 ugg 2500 m<sup>2</sup> Verlag Beobachter Glattbrugg 1000 m<sup>2</sup> Gebr. Gerber Großmetzgeri Großhochstätten 400 m<sup>2</sup> Evangelische Heimstätte Hölstein 650 m<sup>2</sup> Restaura  
 hof Horgen 650 m<sup>2</sup> Überbauung Hohlweg Jona 200 m<sup>2</sup> Hotel Eden Interlaken 900 m<sup>2</sup> Casa Nylon Lugano 1800 m<sup>2</sup> Cornerbank Lugano 4000 m<sup>2</sup> Winterth  
 asanne 430 m<sup>2</sup> Planetarium Luzern 3000 m<sup>2</sup> Publicitas Luzern 1000 m<sup>2</sup> Spital, Personalhaus Männedorf 1100 m<sup>2</sup> Maschinenfabrik Weisskopf Pratteln 500 r  
 & Co., Lack- und Farbenfabrik Rümlang 7000 m<sup>2</sup> Maschinenfabrik Rüti Rüti 500 m<sup>2</sup> Cavadura-Stiftung Schaan 2000 m<sup>2</sup> Kulm-Hotel St. Moritz 250 m<sup>2</sup> IBM  
 750 m<sup>2</sup> Kantonalban  
 10 m<sup>2</sup> Gemeindever  
 n<sup>2</sup> Möbel Schwarz  
 2 Schweizerische Ki  
 gemeine Plakatgese  
 0 m<sup>2</sup> Autophon Zürich 520 m<sup>2</sup> Hotel Leoneck Zürich 1500 m<sup>2</sup> Rentenanstalt Zürich 400 m<sup>2</sup> Discount-Bank Zürich 1000 m<sup>2</sup> Diakonissen-Haus Neumünster Zü  
 n<sup>2</sup> Contraves Zürich 4000 m<sup>2</sup> Hotel Continental Zürich 730 m<sup>2</sup> Klinik Balgrist Zürich 800 m<sup>2</sup> Bethanienheim Zürich 400 m<sup>2</sup> Wohnhaus Alpenrösli Zürich 420  
 erungen «Die Schweiz» Zürich 500 m<sup>2</sup> Neue Warenhaus AG Zürich 250 m<sup>2</sup> Helvetia-Krankenkasse Zürich 200 m<sup>2</sup> Bank Rahn & Bodmer Zürich 2200 m<sup>2</sup> Ka  
 Zürich 220 m<sup>2</sup> Remington-Rand AG Zürich 600 m<sup>2</sup> TV-Studio Leutschenbach Zürich 2500 m<sup>2</sup> Immochem AG, Nordstraße Zürich 1500 m<sup>2</sup> IBM, Ausbildungs  
 lstraße Zürich 500 m<sup>2</sup> Th. Bertschinger AG, Schaffhauserstraße Zürich 1000 m<sup>2</sup> Migros-Genossenschaften, Bachmattstraße Zürich 300 m<sup>2</sup> SBG, Bleicherweg Zü  
 2 American Express Zürich 550 m<sup>2</sup> SIA-Haus Zürich 770 m<sup>2</sup> Tecalto AG Zürich 400 m<sup>2</sup> Fa. Basler & Hofmann Zürich 770 m<sup>2</sup> Banque Gestion et Financière Zü

# ANKER PERLON RIPS



# REFERENZENSICHER

Bezug durch den Fachhandel. Bezugsquellennachweis für die Schweiz:  
 Generalvertretung H. L. FRITZ' Sohn, Seegartenstr. 2, 8008 Zürich, ☎ 01/34 86 33

berbauung Hohlweg J  
 rium Luzern 3000 m  
 nfabrik Rümlang 700  
 un 500 m<sup>2</sup> Haus für  
 2000 m<sup>2</sup> Tages-Anzeig  
 rich 300 m<sup>2</sup> Limmat  
 Leoneck Zürich 1500  
 Continental Zürich 7  
 m<sup>2</sup> Neue Warenhaus  
 Zürich 600 m<sup>2</sup> TV-S  
 er AG, Schaffhauserstr  
 SIA-Haus Zürich 77  
 ervation Zürich 40  
 ungen, Arch. Koella Z  
 weizerische Bankgesell  
 asel 2000 m<sup>2</sup> Louis  
 Bundespolizei Bern 2  
 nk Dietikon 380 m<sup>2</sup>  
 rick 1500 m<sup>2</sup> Contr  
 tein 650 m<sup>2</sup> Restaura  
 io 4000 m<sup>2</sup> Winterth  
 sskopf Pratteln 500 r  
 Moritz 250 m<sup>2</sup> IBM  
 ur-Unfall Winterthur  
 Verwaltungsgebäude  
 ro Kuoni Zürich 300  
 nk of America Zürich  
 nion Rückversicherung  
 n-Haus Neumünster Zü  
 Alpenrösli Zürich 420  
 Zürich 2200 m<sup>2</sup> Ka  
 m<sup>2</sup> IBM, Ausbildungs  
 2 SBG, Bleicherweg Zü  
 Gestion et Financière Z  
 2 Geschäftshaus Gugg  
 len 6000 m<sup>2</sup> Sandoz  
 Ciba Verwaltungsgeb  
 G Bern 600 m<sup>2</sup> Euro  
 icitas Bern 1000 m<sup>2</sup>  
 ron AG Basel 300 m<sup>2</sup>  
 tementshaus Rümelin  
 ltpostverein Bern 800  
 n<sup>2</sup> Brown Boveri Enne  
 beobachter Glattbrugg



**TKA**  
**EINBAU-VERTEILUNGEN FÜR**  
 STUDIOS, WOHNUNGEN, BÜROS, RESTAURANTS USW.  
 MODELLE MIT 2, 3, 4, 5, 6, 7, 8, 9 und 12 Sicherungen, Sicherungsautomaten, Schalter usw.

**GARDY SA GENÈVE**  
 MONTAGE-WERKSTÄTTEN FLEXSHOP

GENF · ECUBLENS · SITTEN · ZÜRICH ·  
 NEUENBURG · BASEL ·  
 CHUR · LUGANO ·  
 BERN ·

JARDI

# Häusler Klima

seit 25 Jahren

1947  
1972

Häusler Klima AG  
 Fabrik für klimatechnische Apparate und Anlagen  
 8105 Regensdorf/Zürich, Telefon 01 712600  
 1000 Lausanne, Telefon 021 231233

## Kirchen-Innenausstattung

- Kirchenmöbel
- Tabernakel
- Leuchter
- Mikrofon-Anlagen
- Leuchtziffer-Anlagen
- Opferstöcke
- Gravierte Schilder
- sämtlicher Kirchenbedarf

10% Architekten-  
Rabatt



**ARS PRO DEO JAKOB STRÄSSLE**  
 Kirchenbedarf bei der Hofkirche  
 Tel. 041 - 22 33 18 **6000 LUZERN**

## Aktuell und interessant

Wertvolle und nützliche Anregungen und umfassende Orientierung über die neuesten Baumaterialien und Konstruktionselemente in der

## Schweizer Baumuster-Centrale Zürich

Älteste, größte und vielseitigste ständige Baufachausstellung in der Schweiz (bestehend seit über 30 Jahren; Ausstellungsfläche etwa 2200 m<sup>2</sup>; über 950 beteiligte Firmen).

8001 Zürich, Talstraße 9, Tel. (051) 23 76 88, Eintritt frei

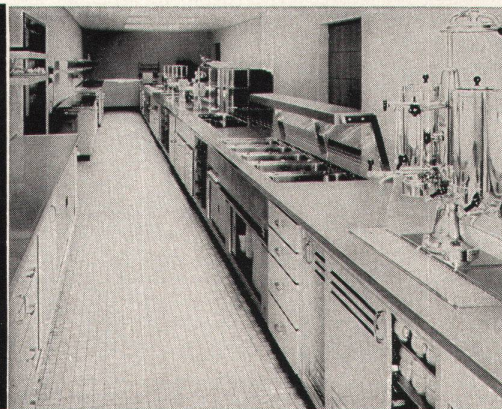
## Das Spezialunternehmen für Planung und Fabrikation von

- Buffetanlagen
- Barbuffets
- Kühlschränke
- Kühlvitrinen
- Kantinen- und Kucheneinrichtungen
- Kühlraumisolierungen
- Ladeneinrichtungen

**Imber**

gegr. 1863

**AG. KÜHLSCHRANKFABRIK**  
 8045 Zürich, Haldenstr. 27, Tel. 051 - 33 13 17



Es war einmal  
ein Fenster ohne.

Dann kam ouwerdraperie





*Freundliche und helle Atmosphäre in einem Kinderzimmer.*

Mit der reichlichen Auswahl in Farbe, Material und Struktur bietet die Lamelle selbst alle Möglichkeiten einer gediegenen Raumgestaltung. Tagsüber werden mit Louverdrappe die ermüdenden Hell-Dunkel-Kontraste angenehm vermieden, nachts ersetzen sie jeden Vorhang und schützen vor indiscreten Blicken.

Mit diesen technisch perfekten und dekorativen Vertikal-Lamellen werden in idealer Weise alle Fragen der Fenster-Innendekoration sowie des Licht- und Sonnenschutzes einzigartig gelöst.

Die beliebig verstellbaren Vertikal-Lamellen erlauben es, jede übermäßige Wärmeeinstrahlung sowie das direkte Sonnenlicht zu vermeiden, und gewähren bei freier Sicht richtig dosiertes Tageslicht. Der Effekt der Abschirmung bewirkt in Arbeits- und Wohnräumen das erwünschte individuelle Wohlbefinden.



*Louverdrappe als dekorative, elegante und belebende Raumabtrennung*



*Louverdrappe, mit dem Spiel von Licht und Schatten, als neues Element der Raumarchitektur*

*Internationale Lizenznehmer*

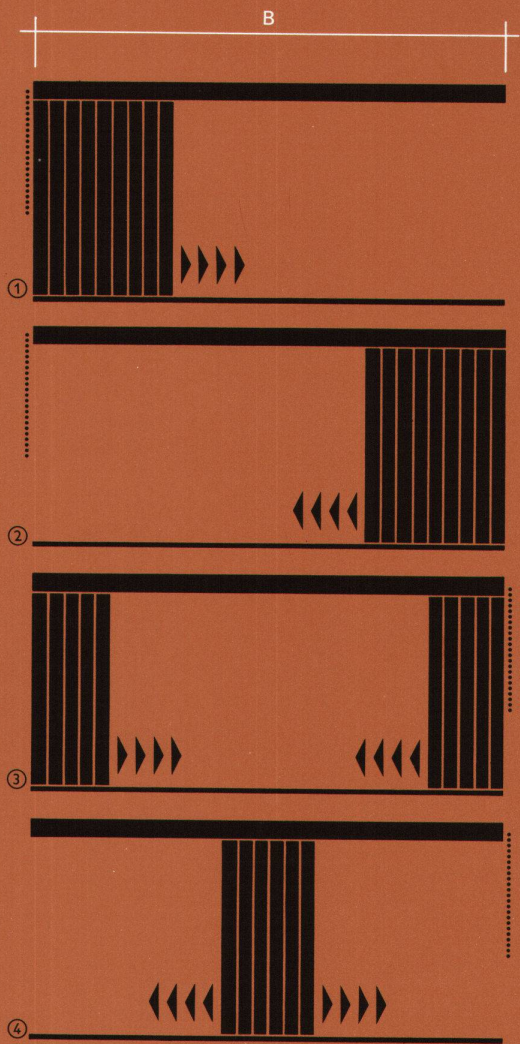
- Australien*
- Belgien*
- Brasilien*
- Deutschland*
- England*
- Frankreich*
- Griechenland*
- Italien*
- Iran*
- Japan*
- Malaysia*
- Neuseeland*
- Österreich*
- Philippinen*
- Portugal*
- Singapore*
- Skandinavien*
- Süd-Afrika*
- Spanien*
- Thailand*

Und das Fenster  
wurde zum Erlebnis.

ouverdraperie  
SILGA VERTIKAL-LAMELLEN

wenn Sie  
Licht erleben  
wollen.





## Ausführungen

Louverdrappe kann als ein- oder zweiteilige Ausführung montiert werden.

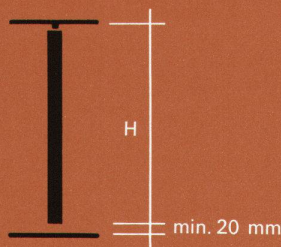
① *Bedienung links oder rechts, Lamellen-Paket links.*

② *Bedienung rechts oder links, Lamellen-Paket rechts.*

③ *Bedienung links oder rechts, Lamellen-Pakete nach beiden Seiten aufgeteilt.*

④ *Bedienung rechts oder links, Lamellen-Pakete in der Mitte.*

## Vertikal-Schnitt



Maximalmasse: H = 400 cm hoch, B = 600 cm breit.

**Louverdrappe**  
SILGA VERTIKAL-LAMELLEN

International bewährte Lamellenbreite von 127 mm. Leichtes Auswechseln bei Zweckveränderung der Räume.

International bewährter, betriebssicherer Mechanismus, geräuschlose Bedienung.

Sonnenreflektion bei Textil-Lamellen etwa 65%, bei Solar V 60 PVC-Lamellen etwa 78%.

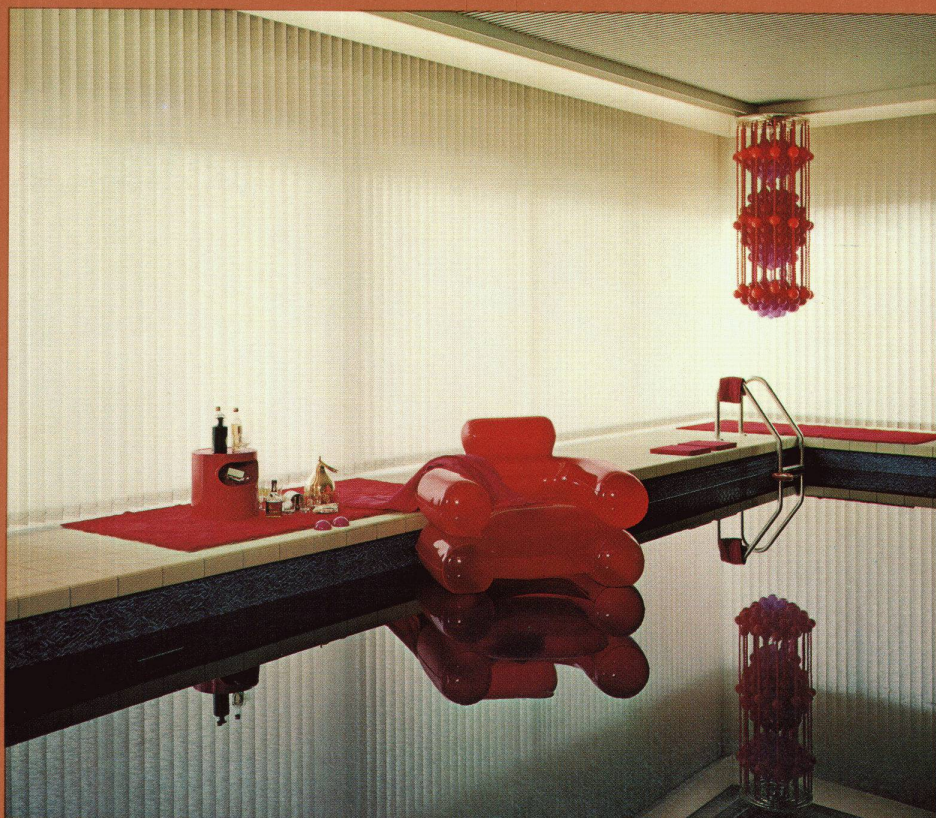
Die Lamellen sind antistatisch, staubabweisend, pflegeleicht, da absaug- und abwaschbar, leicht ausklink- und wieder einsteckbar.

Führungsschiene aus eloxiertem Aluminium, Zug- und Laufwagen, Endkappen und Wendegetriebe aus hochwertigem Kunststoff (Delrin).

In Farben und Struktur ein Sortiment von verschiedenen Lamellen aus vinylbeschichteten Textilien sowie aus PVC (Qualität Solar V 60). Form- und lichtbeständig. Unten beschwert und mit Abstandskette verbunden.

Mit dem Schnurzug lässt sich Louverdrappe wie ein Vorhang auf- und zuziehen und um 180° in der eigenen Achse verstellen.

*Verlangen Sie eingehende Beratung durch unsere Mitarbeiter, Lamellen-Muster-Kollektionen und Offerten. Architekten senden wir gerne das technische Massblatt, erschienen in der Schweizer Baudokumentation.*



*Louverdrappe Vertikal-Lamellen schützen nicht nur, sie geben je*



**Silga-Werk AG**  
**Metallwaren**  
**für die Innendekoration**  
**CH 9545 Wängi TG**

Telefon 054/9 56 26

*Fabrikation und Verkauf von Riloga Vorhangschienen-Systemen*

Betrifft Wohnungsbau

# Bares Geld wartet auf Sie!

Der Bauknecht Ratio-Check bringt Ihnen tatsächlich bares Geld.

Bei der Lieferung von mehreren Bauknecht-Geräten in die gleiche Wohnung können wir Kosten sparen, nämlich durch die Vereinfachung von Administration, Lieferung, Rechnungsstellung, Instruktion und Unterhaltsservice.

Diese echte Ersparnis durch Rationalisierung möchten wir dem Bauherrn in Form eines auf Sicht ausgestellten Checks zugute kommen lassen.

Wenn Sie uns den ausgefüllten Coupon einsenden, erhalten Sie kostenlos und unverbindlich die gewünschte Anzahl Bauknecht-Ratio-Dokumentationen.



**Bauknecht**  
Ratio-Check

Bauknecht-Kontrollfeld

Vis.

Datum

Firma: \_\_\_\_\_

Name: \_\_\_\_\_

Strasse \_\_\_\_\_

PLZ/Ort \_\_\_\_\_

BH 19971

**COUPON**

Diese Idee interessiert mich. Bitte senden Sie mir Bauknecht-Ratio-Dokumentationen

**Bauknecht**

weiss, was Frauen wünschen.

Bauknecht Elektro-Maschinen AG 5705 Hallwil



# DAS HAT UNS NOCH GEFELT

ein Heizkesselprogramm, umfassend wie dieses.

## DAS NEUE VON ROLL HEIZKESSELPROGRAMM

Auf Zukunft konzipiert.  
Mit vernünftigen Preisen.

Heizkessel aus Gusseisen  
und Stahl – für Oel  
und Erdgas  
und Stadtgas  
und feste Brennstoffe –  
mit neuen Warmwasserbereitern  
für neue  
und alte Heizkessel.

### VON ROLL NORRAHAMMAR

Heizkessel aus Gusseisen für Oel, Gas oder feste Brennstoffe. 10'000 bis 650'000 kcal.

### VON ROLL CHAPPEE

Heizkessel aus Gusseisen für Oel oder Gas. 65'000 bis 440'000 kcal.

### VON ROLL REMEHA

Heizkessel aus Gusseisen für Erdgas oder Stadtgas mit eingebauten atmosphärischen Brennern. 15'000 bis 1'045'000 kcal.

### ROLLOMAT

Kombikessel aus Stahl. 18'000 bis 60'000 kcal.

### ROLLOMAT KOMPAKT

Kombikessel aus Stahl für Oel oder feste Brennstoffe.

### WARMWASSER- BEREITER COMPAROLL

Eine kompakte Einheit, die jeden Heizkessel, gleich welcher Herkunft, zum allerneuesten Kombikessel macht.

### ZELLENBOILER

Mit dem grossen Leistungsbereich von 750 bis 19'580 l/h à 60°C.

### HEIZKÖRPER

Faltenradiatoren SIRIUS.  
Konvektoren.  
Heizwände.

Sie können weit gehen,  
bis Sie ein Programm wie dieses finden.

**VON ROLL AG.**

Departement Apparate Sektor Heizung 4710 Klus  
Ab April 1972: 4702 Oensingen

Gehen Sie nicht weit.  
Gehen Sie zu VON ROLL.

VON ROLL geht neue Wege.

**In der Schweiz geboren,  
aufgewachsen und  
zurechtgemacht -**

also durch und durch eine  
Schweizerin: die

**JAGOSPAN-**

Platte von Ermatingen

Ihre Masse:

JAGOSPAN normal u. Industrie

187x526 cm

JAGOSPAN querfurniert

182x525 cm

JAGOSPAN längsfurniert

260x182 cm

Deckfurniere: Abachi, Limba, Okumé

Stärken: 10-40 mm

Lieferung durch den Fachhandel  
Technischer Beratungsdienst

JAGO-Werke

Jacques Goldinger AG

Tischler- u. Spanplattenfabrik

8272 Ermatingen TG

Telefon 072 / 6 12 13

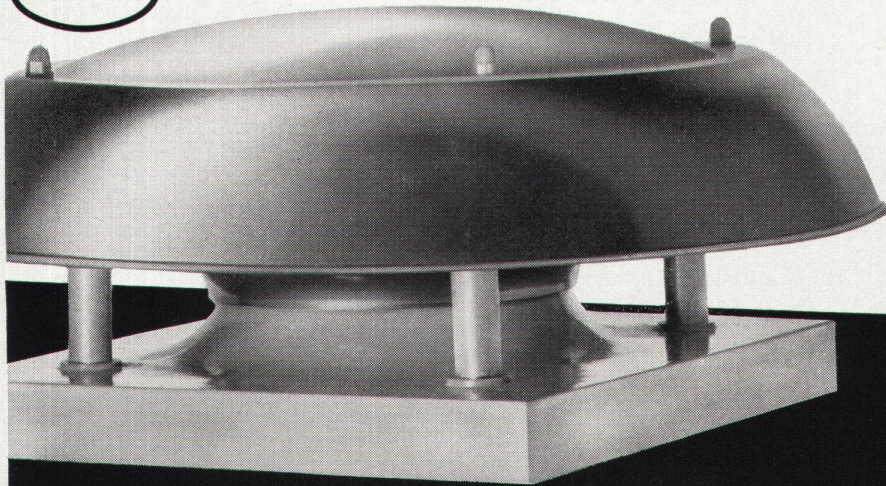


**NEU! AWAG Radial-Drucklüfter, Gesamthöhe nur 175 mm**

45/70

# Erste Schweizer Dachventilatoren

**AWAG**



- \* Ausgereifte, stabile Konstruktion, kompakte, **niedrigste**, wettersichere Bauart.
- \* Hohe Luftleistung, einwandfreier Dauerbetrieb durch wartungsfreie Kugellager.
- \* Stufenlose Regulierbarkeit des vollkommen gekapselten Motors.
- \* Geräuscharmer, ruhiger Lauf dank 8-facher elastischer Motor-Aufhängung.
- \* Maximaler Schutz der Motor- und Anschluss-teile durch aerodynamische Abdeckhaube. Korrosionsfestes Material.
- \* Sehr ansprechende Form, einfache Montage, äusserst günstiger Preis.

Verlangen Sie technische Details der DVS-Typen durch:



**A. Widmer AG.**

8036 Zürich Sihlfeldstr. 10  
Tel. (051) 33 99 32 - 34

## NEU für Sie und Ihr Badezimmer

Diese vollständig neuartige Mischbatterie ist das Resultat einer langjährigen Entwicklung. Die UNIMIX-Batterie verkörpert wegweisend den heutigen Trend nach besserer Integration der Sanitärräume in die moderne Wohnung. Eine willkommene Konzeption für Architekt und Bauherr. Die UNIMIX bildet eine harmonische Einheit aus — genormter Mischbatterie — grosszügiger Ab-lage — anpassungsfähiger Farbgebung — einfacher Reinigung — leichter Montage — zeitloser Eleganz usw. — aber auch günstigem Preis.

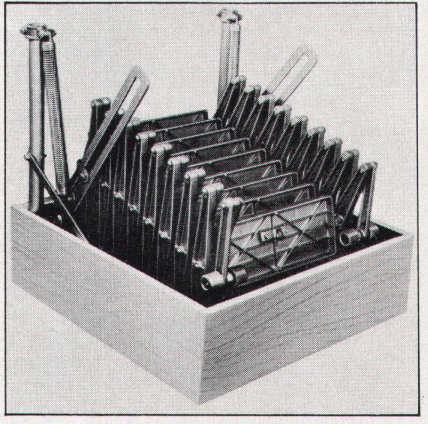
Ein Schweizer Qualitätsprodukt  
Verkauf durch Ihren Fachhändler

Verlangen Sie bitte  
Prospekt mit dem vollständigen  
Programm bei:  
SKARNE SYSTEM AG  
Brauerstrasse 60, Zürich  
Telephon 01 39 69 30

mehr Freude am Wasser mit

**unimix®**

# Die Treppe im Koffer!



Die Treppe im Koffer! Die zusammenlegbare Treppe. Die Treppe, die in einem Lukenkasten Platz findet, in den eine gewöhnliche Aufzugstreppe nicht montiert werden kann. Columbus-Scherentreppen, aus hochwertigem Aluminium-Druckguss, werden auf kleinste Dimensionen zusammengelegt. Ausgezogen erlauben sie sicheres und bequemes Hinaufsteigen. Ihre geniale Konstruktion erlaubt geräuschloses, gewichtloses und spielend leichtes Ausfahren. Sofort sind sie stabil und betriebsbereit.

Höchsten Komfort geben Columbus-Scherentreppen, die mit einem elektro-hydraulischen Antrieb vollautomatisch arbeiten. Scherentreppen mit komplettem Flachdachausstieg und Obenabdeckung sind problemlos

einzubauen. Columbus-Treppen werden standardisiert geliefert oder nach Mass angefertigt.

Columbus stellt auch Spindeltreppen aus Aluminium und Schiebetreppen aus Holz her. Bitte verlangen Sie Unterlagen.

**Columbus Treppen ag**



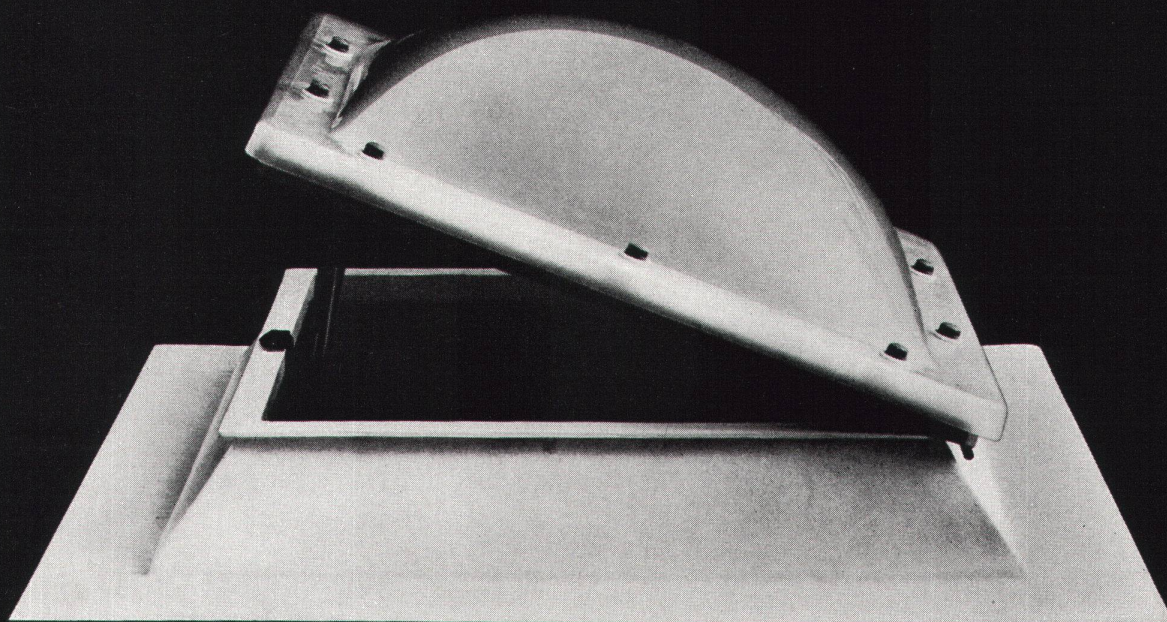
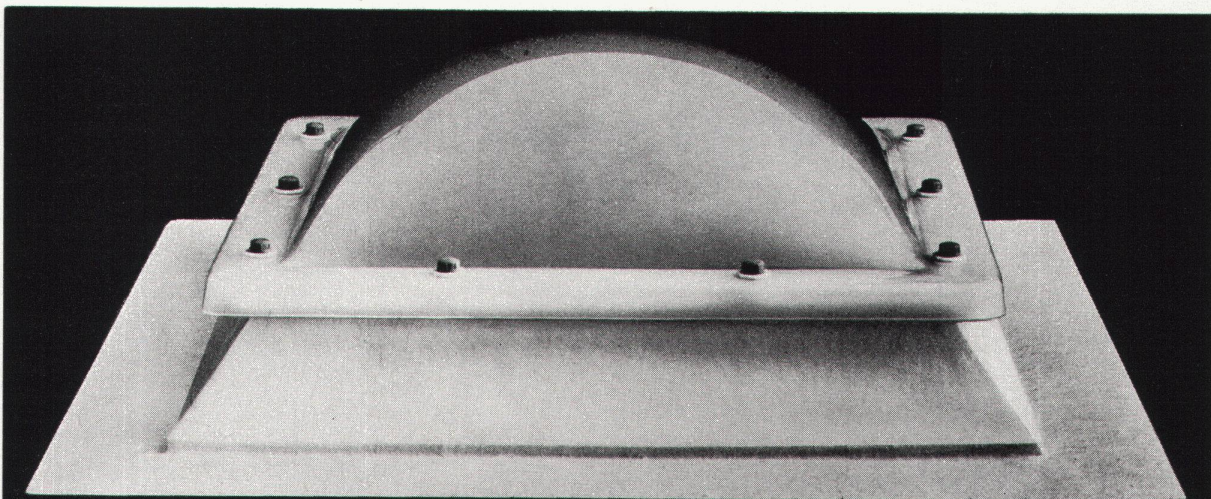
(früher Mühlberger + Co., St. Gallen)  
Industriestrasse 9245 Oberbüren Tel. 071/24 65 22

**COUPON** Bitte senden Sie mir  
Unterlagen:

Name: \_\_\_\_\_

Adresse: \_\_\_\_\_

G SCH 2/72



## Wir leisten 10 Jahre Garantie, weil wir uns das leisten können.

Seit 1956 haben wir allein in der Schweiz über 25 000 Lichtkuppeln installiert. Das sind mehr als 25 000 Beweise für Dauerhaftigkeit und Qualität: bei Wind und Regen, Schnee und Sonne – das ganze Jahr hindurch.

Für CUPOLUX- und eurodome-Lichtkuppeln gibt es unzählige Anwendungs- und Kombinationsmöglichkeiten. Sie sind aus hochwertigem Acrylglas gefertigt und bilden zusammen mit dem eurobase-Aufsetzkranz eine perfekte Oberlichteinheit, die sich präzise und schnell montieren lässt. Das Ergebnis: mehr Licht und bessere

Beleuchtung zu knapp kalkulierten Preisen! Unsere Spezialisten wissen, worauf es beim Oberlichtbau ankommt. Darum werden wir auch mit Ihren besonderen Problemen fertig. Kommen Sie damit ruhig zu uns, auch mit den kleinen. Oder verlangen Sie unsere ausführliche Dokumentation.

Scherrer – Ihr Partner auf dem Flachdach.



Jakob Scherrer Söhne AG  
Allmendstr. 5-7  
8059 Zürich 2  
Tel. 01 25 79 80

Reppisch-Werke AG  
8953 Dietikon-Zürich/Schweiz  
Telefon (01) 88 68 22



Diese mit Pirelli-Kunststoff beschichteten Zeichenpulte haben alle stufenlos verstellbare Reissbretter bis 65°. Sollen sie mit schweren Zeichenmaschinen ausgerüstet sein, können als Hebehilfe Ausgleichs-Gasfedern anmontiert werden. 19 verschiedene Typen in je 2 Farben (14 = hellgrau, 80 = Nuss) bieten allen Architekten, Ingenieuren, Technikern, Zeichnern, Grafikern und Schülern die Möglichkeit, das ideale und preisgünstige Pult zu wählen. Alle Schubladen sind aus Stahlblech gefertigt und laufen auf Kugellager-Vollauszügen.

Die Pulte sind demontierbar (Transport). Die Inneneinrichtungen können durch eine Auswahl sinnreicher Unterteilungen und Ergänzungen zu einem vollausgenützten Arbeitsplatz gestaltet werden. RWD bietet für jeden Gebrauch eine vollständige und sinnvolle Raumausnutzung.

		1.20.12-80 1.20.12-14	120x 86x 75 RB 120x 86
		1.20.15-80 1.20.15-14	150x100x 75 RB 150x100
		1.20.20-80 1.20.20-14	205x100x 75 RB 205x100
		1.21.12-80 1.21.12-14	165x 86x 75 RB 120x 86
		1.21.17-80 1.21.17-14	165x 86x 75 RB 165x 86
		1.22.12-80 1.22.12-14	165x 86x 75 RB 120x 86
		1.22.17-80 1.22.17-14	165x 86x 75 RB 165x 86
		1.21.15-80 1.21.15-14	195x100x 75 RB 150x100
		1.21.20-80 1.21.20-14	205x100x 75 RB 205x100
		1.22.16-80 1.22.16-14	205x100x 75 RB 160x100
		1.22.20-80 1.22.20-14	205x100x 75 RB 205x100
		1.31.12-80 1.31.12-14	165x 86x 75 RB 120x 86
		1.31.17-80 1.31.17-14	165x 86x 75 RB 165x 86
		1.32.12-80 1.32.12-14	165x 86x 75 RB 120x 86
		1.32.17-80 1.32.17-14	165x 86x 75 RB 165x 86
		1.31.15-80 1.31.15-14	195x100x 75 RB 150x100
		1.31.20-80 1.31.20-14	205x100x 75 RB 205x100
		1.32.16-80 1.32.16-14	205x100x 75 RB 160x100
		1.32.20-80 1.32.20-14	205x100x 75 RB 205x100

Die Architektzeichnenpulte sind aus Pirelli-Kunststoff gefertigt.

Nr. 80 = Nuss

Nr. 14 = hellgrau

AB = Reissbrett aus Abachiholz. Das Reissbrett kann stufenlos bis 65° geneigt werden. Stahlrohrgestelle sind anthrazitfarbig gespritzt. Korpusse sind demontierbar und alle mit Stahlblechschubladen auf Kugellager-Vollauszug und untereinander auswechselbar. Gruppe 1.2 = 8/8-8-Linie haben links 1 Tiefe-Schale-Schieber + 2 x A6 + 1 x A4 Schübe; rechts 2 Tablarschieber + 1 Technikerschieber + 2 A6 + 1 A4.

Gruppe 1.3 gleiche Schieber jedoch nur 1 A6 + 1 A4 Schublade = 6/8-8-Linie.

#### Zusätzliches Zubehör

F = Reisschienenanschlag mit Papierschlitze

P = Planfach unter Reissbrett

AF = Gasfeder für Reissbrett für schwere Zeichenmaschinen

Z+ZYL = Zentralverschluss + Zylinder

T = Tablar statt Schubladen

= Minderpreis,

00 = Tablarschieber

01 = Kohlepapierschieber

02 = Tiefe-Schale-Schieber

03 = Bleistifteinsatz-Schieber

04 = Techniker-Schieber

07 = Glaseinsatz-Schieber

0009 = Stapelkorb

0010 = Einlegekorb

1001 = Schrägfach 13 St. p. Schublade

1003 = 3 Unterteilungen zu Schrägfach

1004 = Trennblatt zu Schublade

St = Stempelhalter

1000 = Quer-Hängemappen-Separation

Reissbrett-Kännel

Reissbrett-Lampen mit Klemme

Parallel-Reisschienenführungen\*

RWD-Zeichenmaschinen\*

SWISS-EXACTA-JUNIOR\*

SWISS-EXACTA-SENIOR\*

SWISS-EXACTA-PARALLELO\*

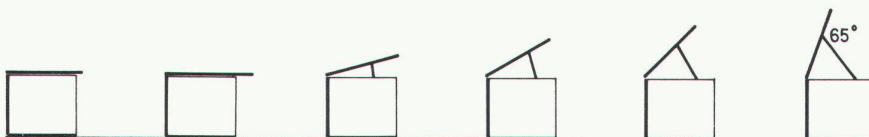
RWD-Laufwagenmaschinen\*

Mutoh-Zephir LWM\*

Stühle-Hocker-Plan\*

Schränke-Rollboys\*

\*Spezialprospekte



# Auch hier fiel die Wahl auf Zehnder

Es kommt nicht von ungefähr, dass in so vielen und unterschiedlichen Gebäuden Zehnder-Heizkörper eingebaut werden. Unzählige sind nicht nur die Bau-Situationen und dadurch nötigen Abmessungsvarianten, vielfältig sind auch die Wünsche in Bezug auf Form-schönheit, wirtschaftliche Wärmeabgabe, absolute Betriebssicherheit, saubere Oberfläche etc. — Zehnder als seit Jahrzehnten führende Firma fabriziert das vollständige Sortiment von 1- bis 6säuligen Radiatoren, Konvektoren und Heizwänden. Für jeden Anspruch liefert Zehnder den richtigen Heizkörper zur richtigen Zeit. Es lohnt sich mit Zehnder zu arbeiten!

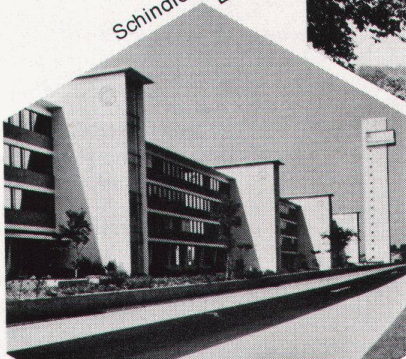


Gewerbeschule Aarau

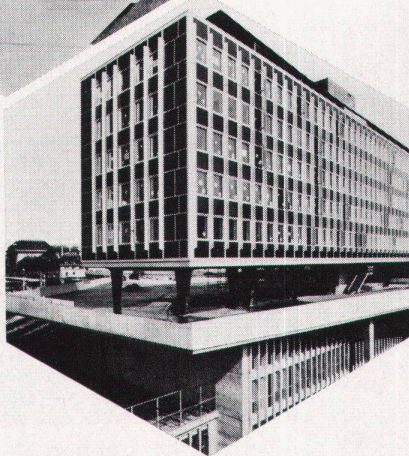


1- bis 6säulige Radiatoren  
Konvektoren  
Heizwände

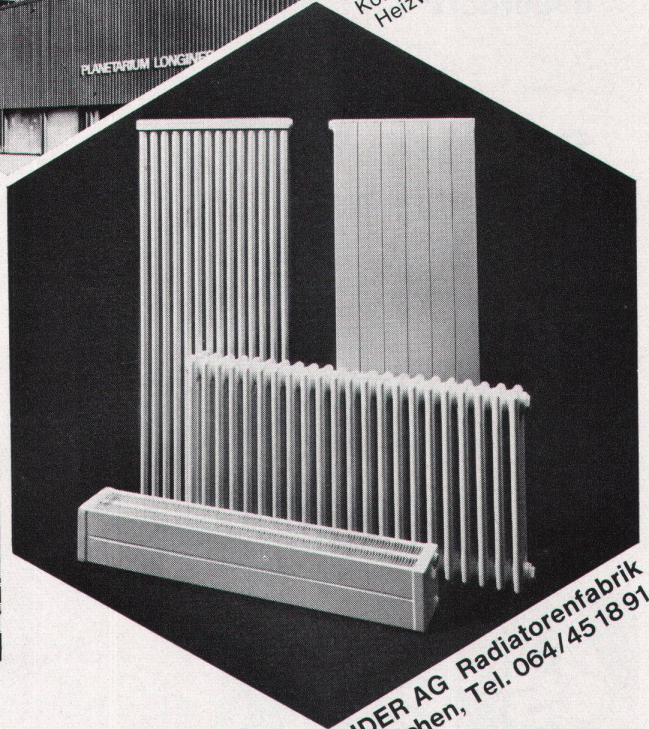
Fabrik  
Schindler & Co. AG  
Ebikon



Verkehrshaus  
der Schweiz  
Luzern



Postgebäude  
Lausanne



GEBRÜDER ZEHNDER AG Radiatorenfabrik  
5722 Gränichen, Tel. 064/45 18 91



# E Frau isch niene hübscher als daheime.\*



\* TROESCH schafft die Atmosphäre dazu.



Küchen · Bäder · Sanitär  
mit TROESCH  
appeal

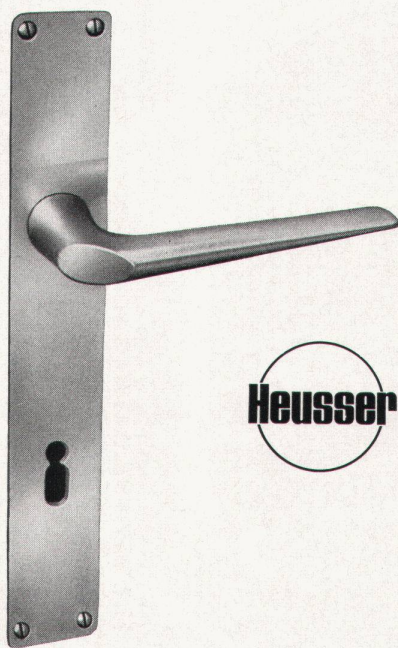
Bern · Zürich · Basel ·  
Lausanne · Thun · Siders

**Türdrücker  
Oliven  
Stossgriffe**

usw. aus



**modern  
hygienisch  
dauerhaft**



**Schlossfabrik Heusser  
Murgenthal**

Bezug über den Fachhandel

**Wir unterhalten Schul-, Verwaltungs- und Wohnbauten, Spitäler und Heime**

Das Hochbauinspektorat der Stadt Zürich sucht mit Dienstantritt so bald als möglich initiative und zuverlässige

## Architekten-Techniker HTL

- für die selbständige Aufsicht über die verschiedenen städtischen Liegenschaften
- als Baubegleiter für die Bearbeitung und Überwachung größerer öffentlicher Bauaufgaben, welche durch Privatarchitekten ausgeführt werden
- für die Bearbeitung von Einzelaufgaben (Um- und Erweiterungsbauten) von Projekt bis Abrechnung

Wir bieten interessante Dauerstellen mit fortschrittlichen Anstellungsbedingungen, guten Sozialleistungen und vorteilhafter Verpflegungsmöglichkeit in der kurzen Mittagspause.

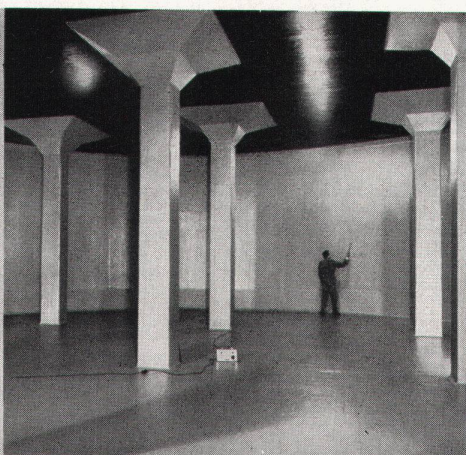
Schreiben Sie uns bitte Ihre Bewerbung mit den üblichen Unterlagen oder rufen Sie uns an; wir werden Sie gerne unverbindlich informieren.

**Hochbauinspektorat der Stadt Zürich**  
Postfach, 8021 Zürich  
Telephon 29 20 11, intern 2085 oder 2940

Tonwerk Döttingen  
Inhalt 1 Million Liter



**betontanks**



## für Heiz- und Dieselöl

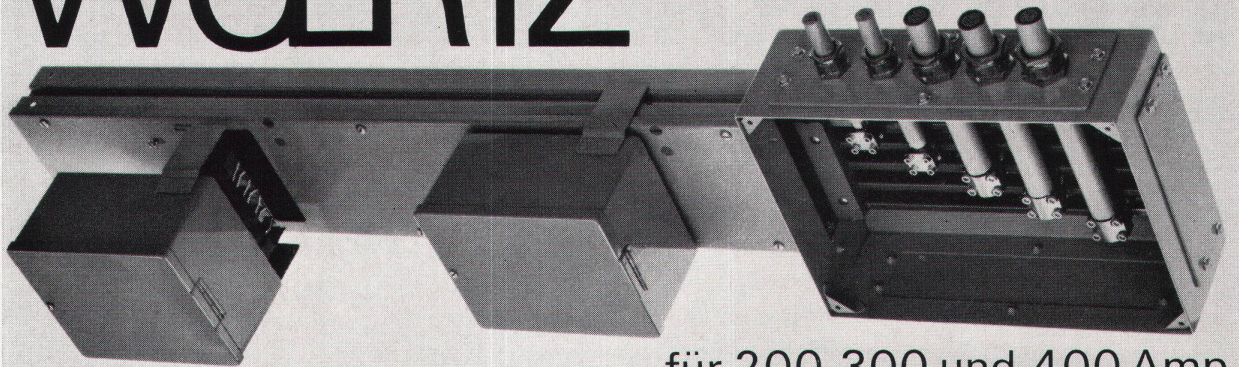
Spezialauskleidung mit elastischer Dauerbeschichtung

Die **Doppelmantel-Kunstharsauskleidung «System Schneider»** mit Überwachung des Hohlraumes mittels Leckanzeiger erfüllt die neuen Vorschriften des Eidg. Amtes für Umweltschutz (Ausweisnummer EAGS 08.01.71). Ausführung bei Neuanlagen und als Sanierung alter Tanks, die den heutigen Vorschriften nicht mehr genügen.

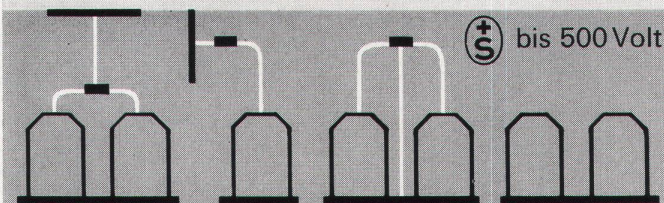
**tankbau otto schneider zürich**

8057 zürich frohburgstr.188 tel. 051 26 35 05

# WOERTZ Stromkanäle

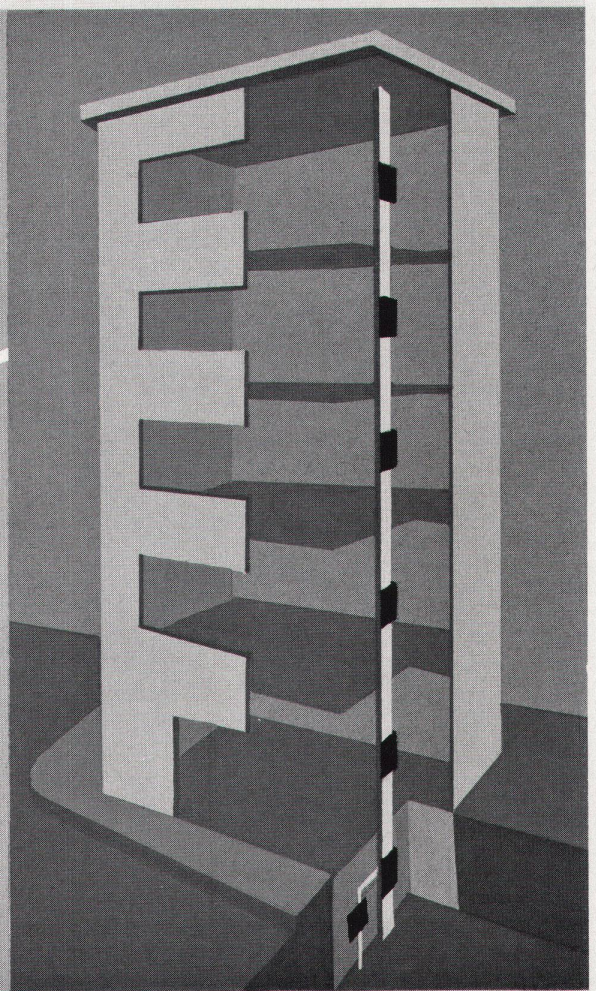


für 200, 300 und 400 Amp  
als horizontale Schienenverteiler in Industriebetrieben  
als vertikale Schienen-Steigleitungsverteiler in Hochhäusern



verschiedene Anordnungen sind möglich

in Längen von 2 und 1 m  
mit Anschlussmöglichkeit alle 50 cm  
leicht montierbar  
gleiches Blechgehäuse für die  
3 verschiedenen Stromstärken  
wiederverwendbar bei  
Änderung der Anlage



Verlangen Sie Unterlagen  
oder Vertreterbesuch

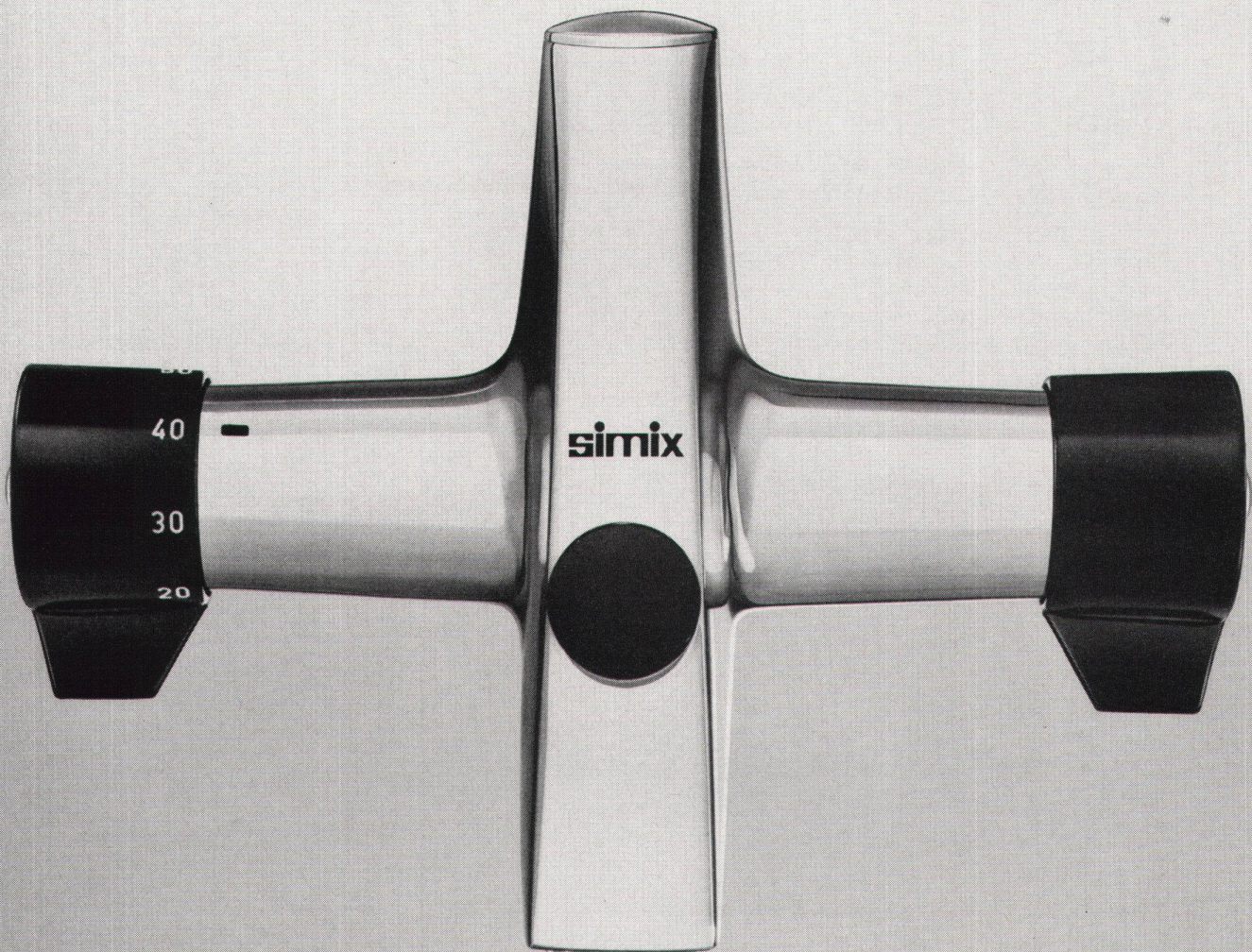


**OSKAR WOERTZ BASEL**

Fabrik elektrotechnischer Artikel 4002 Basel  
Eulerstrasse 55 Tel. 061 23 45 30 Telex 63179

# Komfort steigert das Wohlbefinden des Menschen

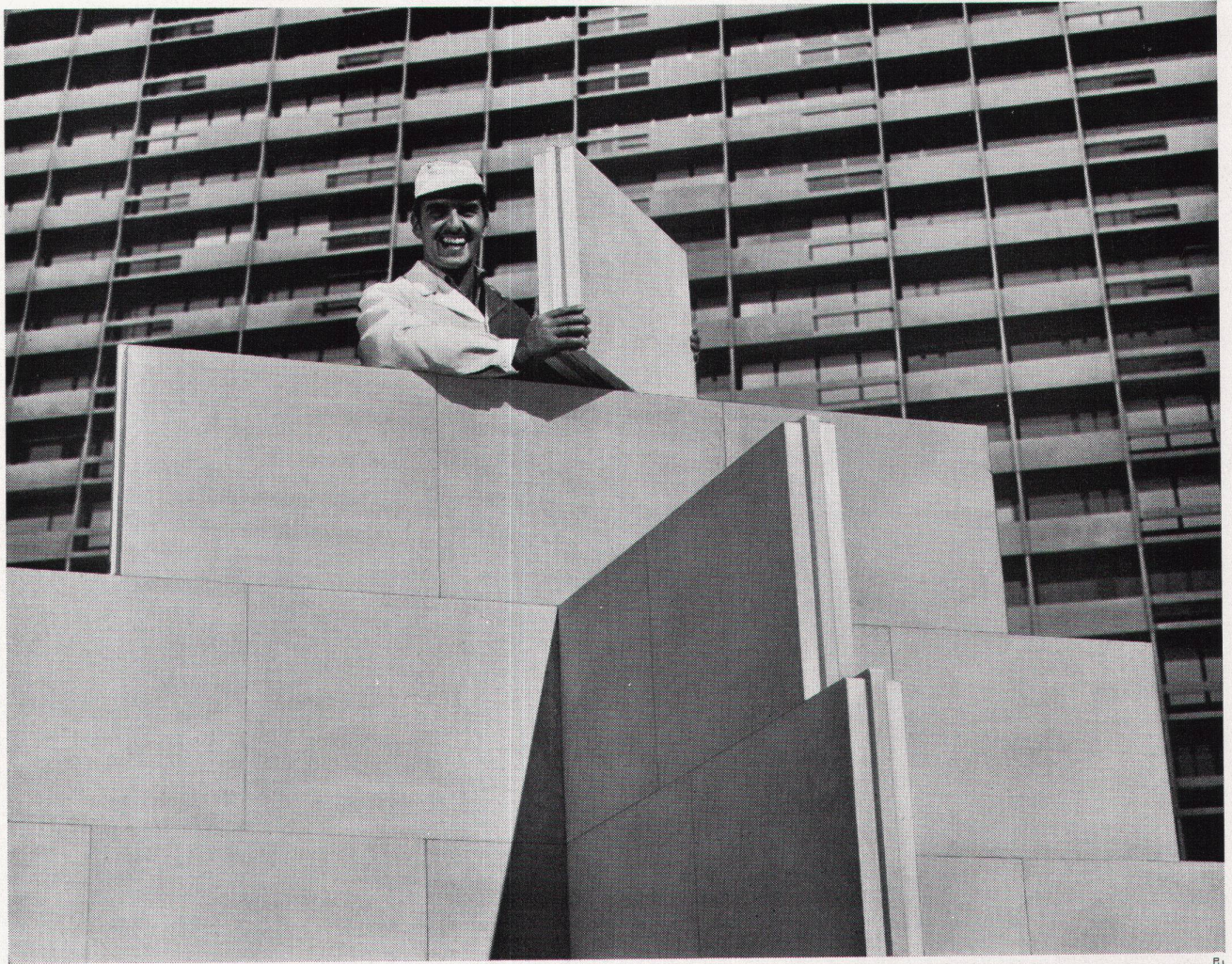
Das Duschen  
wie das Baden  
wird mit dem autothermischen Mischgerät Simix  
zum ungetrübten Genuss.



**similar** Carouge-Genève, Zürich

Baden **OEDERLIN + CIE**

# Bauen das Freude macht!



Bauen heute ist nicht mehr Bauen wie vor zwanzig Jahren. Die Zeit ist kostspieliger geworden, die Arbeitskräfte rarer; Materialien teurer und Löhne höher. Das liess uns keine Ruhe. Wir suchten nach neuen Lösungen und fanden sie in neuen Gips-Trockenbauplatten. Denen allen die ausgezeichneten Eigenschaften des Gipses eigen sind: warm, isolierend, atmungsaktiv und feuerwiderstandsfähig.

Elemente, die sich nach dem bewährten Baukasten-System arbeits-, zeit- und kostensparend montieren lassen. Gipsplatten binden Sie an kein starres System. Mit ihnen planen und bauen Sie frei: in Unabhängigkeit von Bauweise und Baustadium, in Ergänzung zu festgelegten Konstruktionen, in Kombination mit anderen Materialien, in Verbindung mit Vorfabrikation. Sei es für nichttragende Trennwände,

#### Repräsentative Gipsplatten:

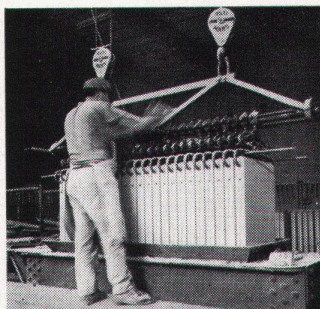
ALBA-Wandbauplatten  
SECCOPAN-Trockenbauplatten  
SECCOPOR-Isolierplatten  
DUPLEX-Schalungsplatten  
PLACOPLATRE-Gipskartonplatten  
PLACOPAN-Wandelemente

thermische Isolationen, Schallisolierwände, Verkleidungen und feuerschützende Verschalungen. Für die Bewährung sprechen Millionen von m<sup>2</sup> Flächen, die mit diesen Gipsplatten erstellt wurden. Mit der besten Referenz: zufriedene Gesichter!

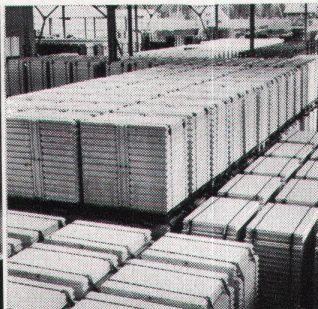
# GIPS



**GIPS-UNION AG**  
Postfach 8021 Zürich  
Tel. 051/23 37 60



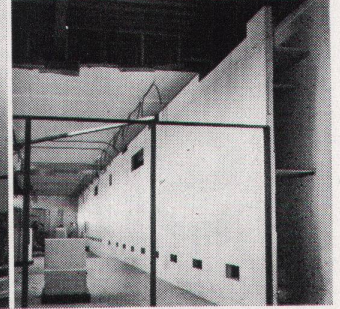
Fabrikation Alba-Platten



Lagerhalle Alba-Platten



Montage Alba-Platten



Alba-Wand 10 cm Stärke

neu



**NORM**-Einbaumodell 225 Liter  
Fr. 520.-

mit 25 Liter \*\*\* Tiefkühlfach

**Funktion:**

NEUE Absorption,  
absolut geräuschlos  
und vibrationsfrei

**Garantie:**

5 Jahre Vollgarantie  
auf die Funktion aller Teile

**Erfahrung:**

25 Jahre SIBIR

Kühlapparate GmbH, 8952 Schlieren

der  
**Neue** \*\*\*  
von  
**SIBIR**

# Lesen und lesen lassen

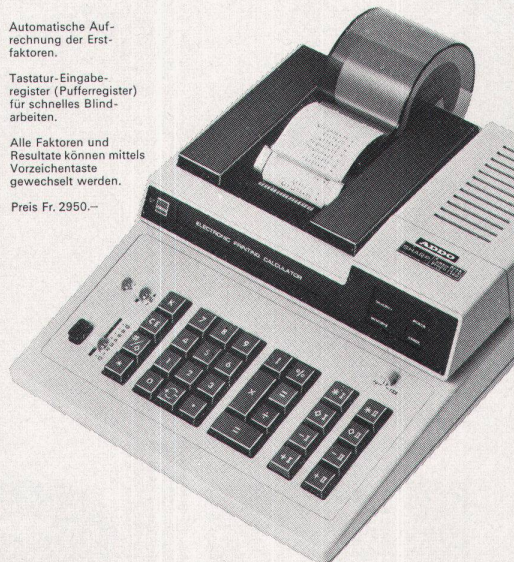
Mit der neuen ADDO-SHARP CS-742R sollten Sie nur lesen können. Denn alles andere macht sie gleich selbst: Sie rechnet und schreibt für Sie die kompliziertesten Rechnungen. So, dass Sie nur tasten und Resultate lesen müssen. So, dass Sie jedermann lesen lassen können.

Denn ihre Zahlensprache hat System: die Dezimalstellen und Interpunktionszeichen machen auch grosse Zahlenwerte leicht lesbar.

Denn ihre Zeichensprache hat System und ist deshalb allgemein gültig wie das Alphabet: Ein Symbol steht immer nur für eine Funktion.

Wie leserlich sie rechnet, lesen Sie nebenan. Oder gleich auf ADDO-SHARP selbst. Sie ist nicht umsonst der meistgelesene Elektronenrechner der Welt.

- Prozentautomatik druckt Rabatt und Netto oder Zuschlag und Brutto aus.
- Rundung mit 3 Positionen, absolute Aufrundung, 5/4 Aufrundung oder Abrundung.
- Kapazität 14x14 Stellen, mit Underflow-System. Klare Unterteilung grosser Zahlenwerte durch Interpunktionszeichen.
- Fest- und Fliesskomma.
- Nicht-Additionstaste für Nummern- und Positionsdruck.
- 2 echte 4-Tasten-Speicher erweitern den Aufgabenbereich.
- Dank  $\frac{1}{2}$  auch für technische Aufgaben geeignet.
- Auf Additions-Modus drückt die CS-742R automatisch einen Dezimalpunkt an 2. Stelle. (wie bei bisherigen mechanischen Additionsmaschinen).
- Automatische Aufrechnung der Erstfaktoren.
- Tastatur-Eingaberegister (Pufferregister) für schnelles Blindarbeiten.
- Alle Faktoren und Resultate können mittels Vorzeichenstaste gewechselt werden.
- Preis Fr. 2950.-



$12 \cdot \times$   
 $45 \cdot 25 =$   
 $543 \cdot 00 + I$   
 $75 \cdot \times$   
 $3 \cdot 6 =$   
 $270 \cdot 00 + I$   
 $36 \cdot \times$   
 $7 \cdot 85 =$   
 $282 \cdot 60 + I$   
 $1,095 \cdot 60 \diamond I$   
 $1,095 \cdot 60 \times$   
 $33 \cdot 33 - \%$   
 $365 \cdot 16 -$   
 $730 \cdot 44 *$   
  
 $730 \cdot 44 - I$   
 $365 \cdot 16 \diamond I$   
 $365 \cdot 16 \times$   
 $4 \cdot \%$   
 $14 \cdot 61$   
 $379 \cdot 77 *$   
  
 $14,752 \cdot 30 + I$   
 $4,500 \cdot 55 + I$   
 $19,618 \cdot 01 \diamond I$   
 $12 \cdot 25 + II$   
 $36 \cdot 45 + II$   
 $48 \cdot 70 * II$   
  
 $48 \cdot 70 - I$   
 $19,569 \cdot 31 * I$

## Coupon

Einsenden an Addo AG Binzmühlestrasse 94, 8050 Zürich		<input type="checkbox"/> Ich wünsche die Dokumentation über den neuen druckenden Tischrechner CS-742R.
		<input type="checkbox"/> Senden Sie mir weitere Unterlagen über Taschen-Elektronenrechner.
Name	Beruf	
Strasse		
PLZ, Ort		

# ADDO SHARP

8050 Zürich, Binzmühlestrasse 94, Tel. 01 46 59 60  
 3007 Bern, Eigerplatz 2, Tel. 031 46 13 22  
 1000 Lausanne, Chemin de Mornex 38, Tel. 021 22 96 55  
 1201 Genf, Rue du Levant 3, Tel. 022 31 40 90  
 6500 Bellinzona, V. S. Francini 35, Tel. 092 25 70 78

### Gebietsvertreter:

**Aarau:**  
O. Mathys AG,  
064 2214 93

**Baden:**  
O. Mathys AG,  
056 25015

**Basel:**  
Stoffel, Büromasch. AG,  
061 43 75 00

**Biel:**  
R. A. Bolomey,  
038 25 97 38

**Buchs:**  
Muggler & Co.,  
085 6 21 22

**Chaux-de-Fonds:**  
R. A. Bolomey,  
039 350 62

**Chur:**  
J. Escher,  
081 22 24 62

**Frauenfeld:**  
Büro-Schoch AG,  
052 22 27 47

**Fribourg:**  
Hermes Fribourg SA,  
037 22 22 22

**Grenchen:**  
Büromaschinen AG,  
065 8 20 31

**Luzern, Uri, Schwyz:**  
A. Linsi,  
041 22 84 22

**Martigny-Ville:**  
Schmid & Dirren,  
026 22 70 06

**Neuenburg:**  
R. A. Bolomey,  
038 25 97 38

**Olten:**  
O. Mathys AG,  
062 21 38 23

**Rapperswil:**  
Kung & Co.,  
056 2 03 38

**St. Gallen:**  
Muggler & Co.,  
071 22 38 21

**Solothurn:**  
Büromaschinen AG,  
065 2 33 22

**Winterthur:**  
Büro-Schoch AG,  
052 22 27 47

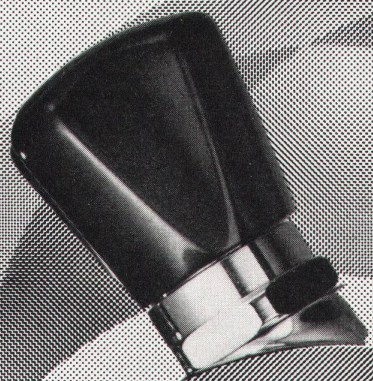
**Zofingen:**  
O. Mathys AG,  
062 51 38 60

**Zug:**  
AG für Büroeinrichtung,  
042 21 44 33

ADDO-SHARP, das vielseitigste und grösste Elektronenrechnerprogramm der Welt.



**1854**



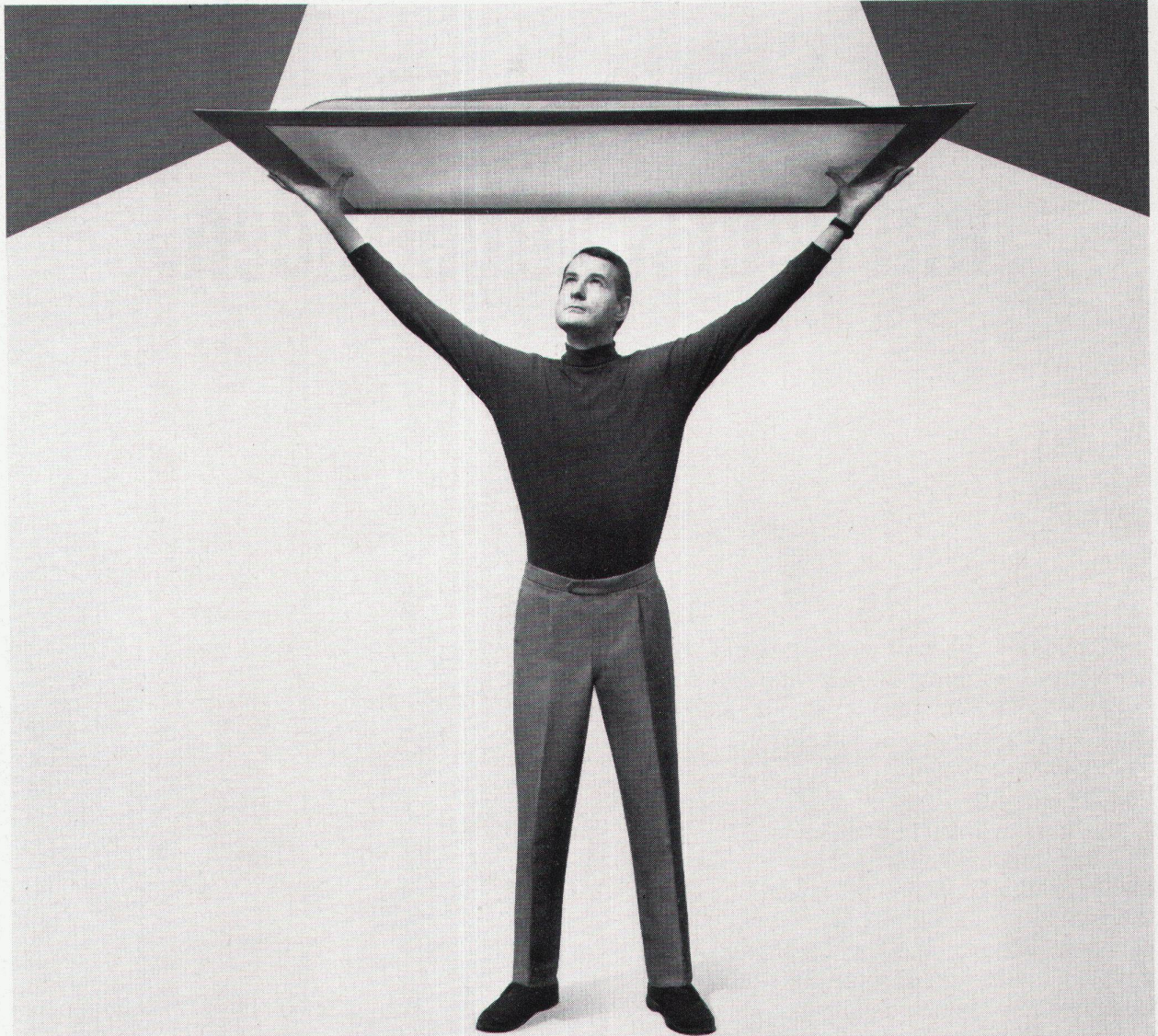
# **kugler**

**Armaturen  
Fabrikant  
Seit 1854**

Kugler  
Fonderie + Robinetterie SA  
La Jonction  
1211 Genève 8  
Tél. 022/24 72 35

Kugler  
Armaturenfabrik AG  
Josefstrasse 129  
8031 Zürich  
Tel. 01/44 5111

Kugler  
Mattenhofstrasse 33-33a  
3007 Bern  
Tel. 031/25 25 22



## RENODET das helle Dach

Wenn es um Tageslicht im Flachdach-Bau geht, lösen die RENODET-Lichtkuppeln alle Probleme. Das durchdachte Programm enthält viele praktische Normgrößen. Aber auch im Erfüllen von Spezialwünschen sind wir stark. Wenden Sie sich an unsere RENODET-Fachleute. Sie werden Ihnen zweckmässige Vorschläge unterbreiten und mit den tausendfach bewährten RENODET-Lichtkuppeln für gutes Licht in Ihren Räumen sorgen.

In vielen Normgrößen und Spezial-Grossformaten erhältlich.

Renowit AG  
RENODET-Verkauf  
Schwanenstrasse  
9202 Gossau  
Tel. 071/85 21 74

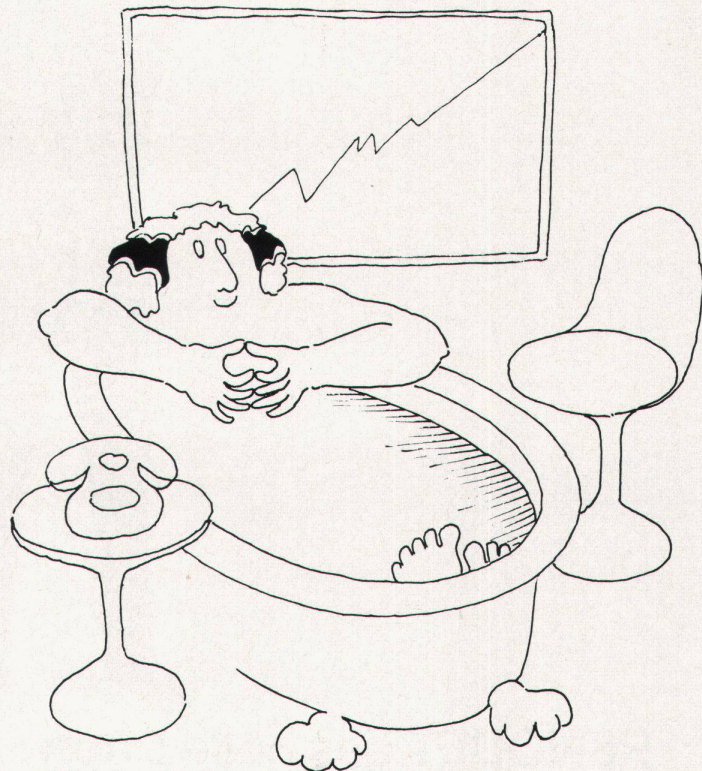
eingetragene Schutzmarke  
**renodet**®  
K 72



# Erfolg kommt mit dem Wohlbefinden.

«Heureka, ich hab's gefunden!»,  
hörte man Archimedes rufen,  
als er das Gesetz vom Auftrieb ent-  
deckte. Wo entdeckte? In der  
Badewanne – wo denn sonst! Sagt die  
Überlieferung.

Nicht überliefert ist, wie viele  
Geistesblitze, blendende Ideen und  
erfolgreiche Einfälle seit Archi-  
medes' Zeiten im Bad gefunden  
wurden. Wenig sind es nicht. Denn  
ein Bad in einem schönen Bad  
inspiriert. Lässt den Alltag  
vergessen. Entspannt, regt an, macht  
unbeschwert. Wer sich wohl fühlt,  
hat auch Erfolg. Und wer Erfolg hat, hat mehr vom Leben.



Wenn Sie also etwas für Ihr Wohlbefinden tun wollen, sehen Sie sich unsere Bäder an. Die Komfortbäder, die Traumbäder, die Erfolgsbäder mit der bequemen Wanne. Mit den modernen Apparaten. Mit den schönen farbigen Wandbelägen. Von Sanitas.

Möglich, dass wir Sie in unserer Ausstellung plötzlich rufen hören: «Heureka, ich hab's gefunden!» Dann wird auch der Erfolg nicht auf sich warten lassen.

Ihr Sanitär-Grossist mit dem  
freundlichen Service

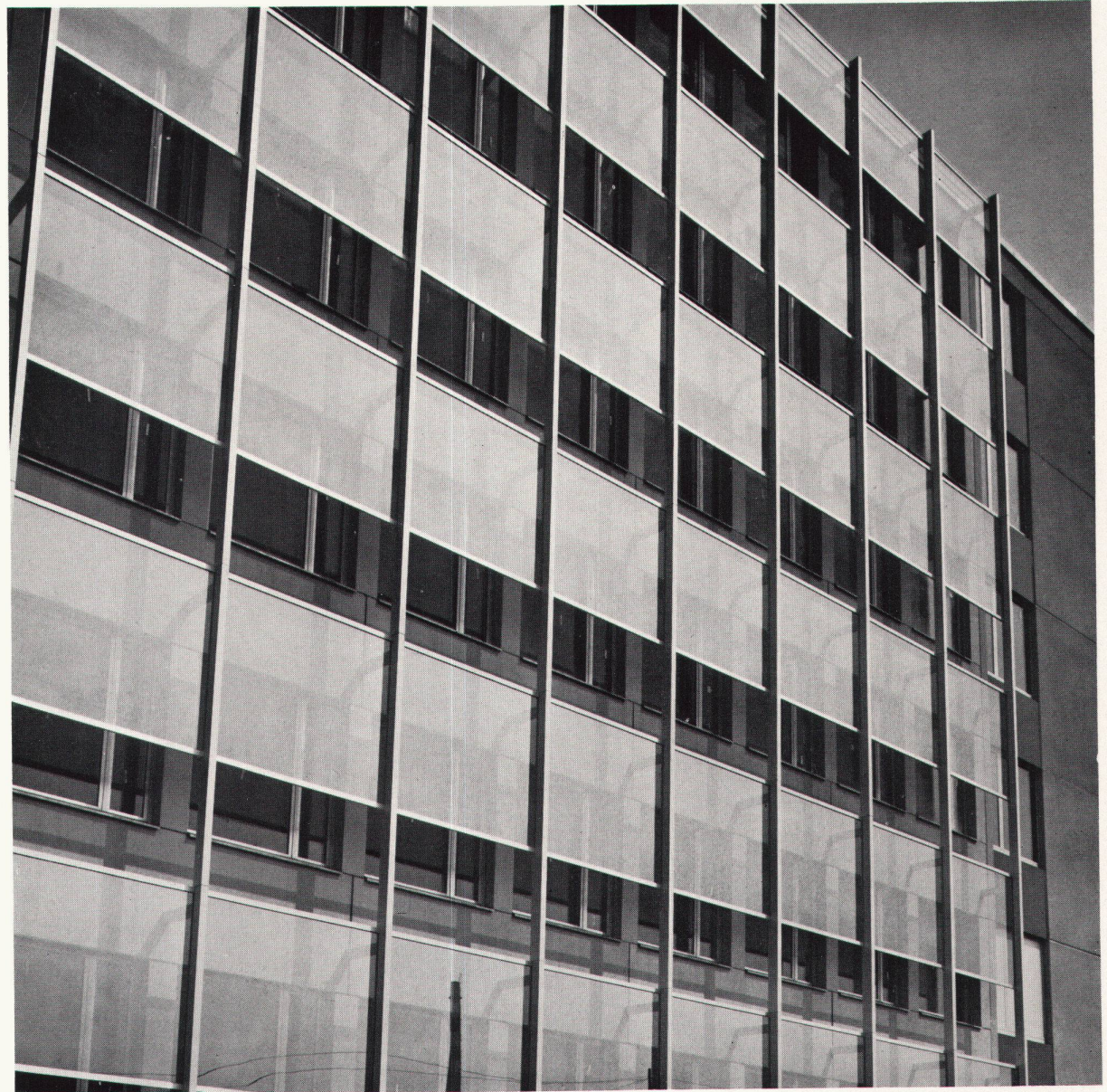
## sanitas

Sanitäre Apparate, Sauna, Küchen

8031 Zürich, Limmatplatz 7, 01 425454. 3018 Bern-Bümpliz, Bahnhofweg 82, 031 551011  
9000 St. Gallen, Sternackerstr. 2, 071 224005. 4056 Basel, Kannenfeldstr. 22, 061 435550

# Wir planen und bauen

Glissa - Sonnenschutzfassade mit LHR Solex - Gläsern am Fernsehstudio  
Zürich Leutschenbach



**Glissa AG**  
Glas- und Metallbau  
8200 Schaffhausen  
Telefon 053 5 92 31  
Telex 76347



Architekt: E. Göhner AG, Zürich



# Hitze läßt die Dickwandigen von GEBERIT kalt.

Selbst wenn jahrelang bis zu 100 °C heißes Wasser durchläuft: Ablaufleitungen aus GEBERIT-PEH überstehen diese Tortur unbeschadet. Desgleichen arktische Kälte bis -40°C. Zudem sind sie resistent gegen fast alle aggressiven Medien wie Säuren, Laugen und Lösungsmittel. Und schließlich (oder besser: zuerst) auch gegen harte

mechanische Beanspruchung bei Lagerung, Transport und Installation (inklusive Einbetonieren).

Alles Vorzüge, die sich ableiten vom überlegenen Material (GEBERIT-PEH) und von der unüblichen Dickwandigkeit.

Aber leicht sind sie trotzdem.  
Die Dickwandigen von GEBERIT.



GEBERT + CIE, ARMATUREN- UND APPARATEFABRIK, 8640 RAPPERSWIL  
TEL. 055 - 2 03 44, TELEX 75625