

Zeitschrift: Das Werk : Architektur und Kunst = L'oeuvre : architecture et art
Band: 60 (1973)
Heft: 1: Israel

Artikel: Städtisches Theater Jerusalem : Architekten Sh. Nadler, M. Nadler, S. Bixon
Autor: [s.n.]
DOI: <https://doi.org/10.5169/seals-87453>

Nutzungsbedingungen

Die ETH-Bibliothek ist die Anbieterin der digitalisierten Zeitschriften. Sie besitzt keine Urheberrechte an den Zeitschriften und ist nicht verantwortlich für deren Inhalte. Die Rechte liegen in der Regel bei den Herausgebern beziehungsweise den externen Rechteinhabern. [Siehe Rechtliche Hinweise.](#)

Conditions d'utilisation

L'ETH Library est le fournisseur des revues numérisées. Elle ne détient aucun droit d'auteur sur les revues et n'est pas responsable de leur contenu. En règle générale, les droits sont détenus par les éditeurs ou les détenteurs de droits externes. [Voir Informations légales.](#)

Terms of use

The ETH Library is the provider of the digitised journals. It does not own any copyrights to the journals and is not responsible for their content. The rights usually lie with the publishers or the external rights holders. [See Legal notice.](#)

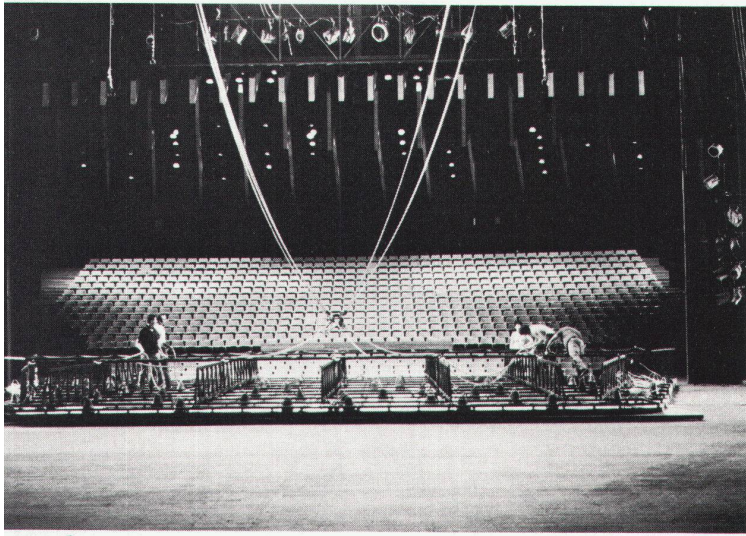
Download PDF: 29.03.2025

ETH-Bibliothek Zürich, E-Periodica, <https://www.e-periodica.ch>

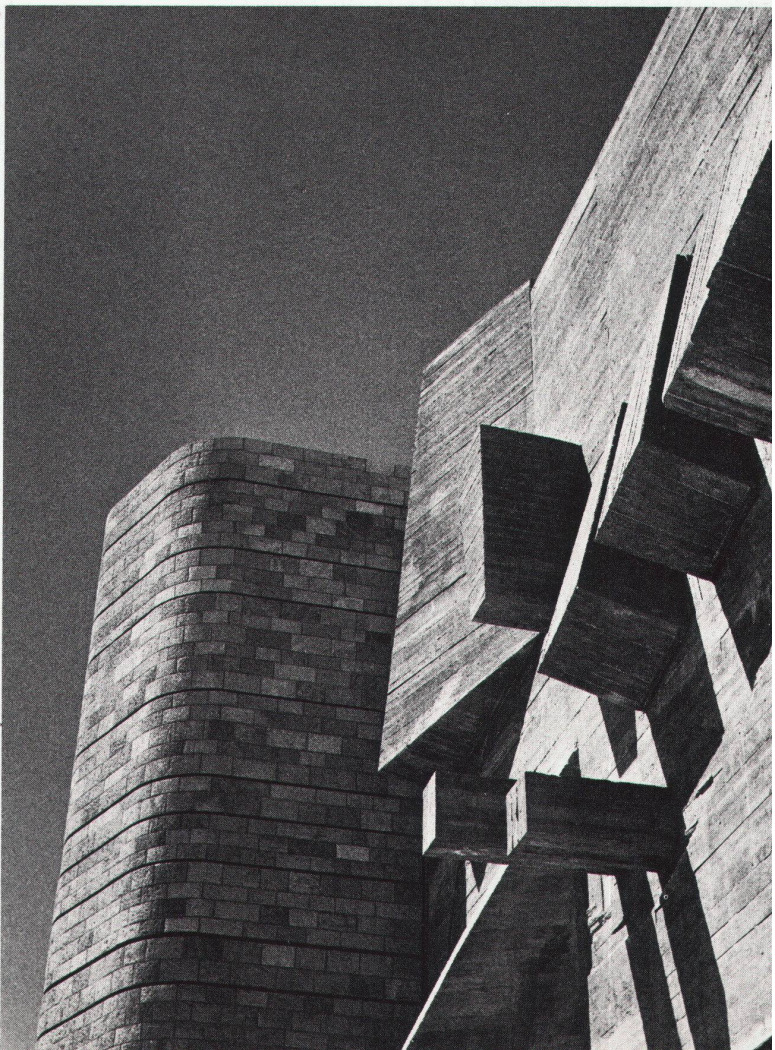


Städtisches Theater Jerusalem

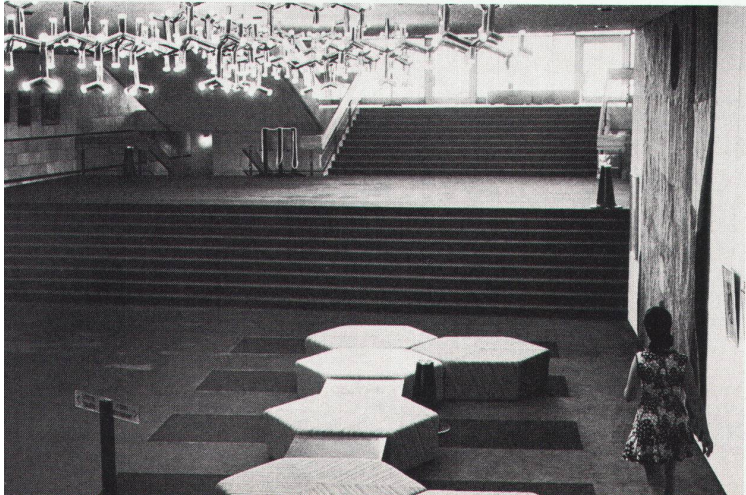
1



4

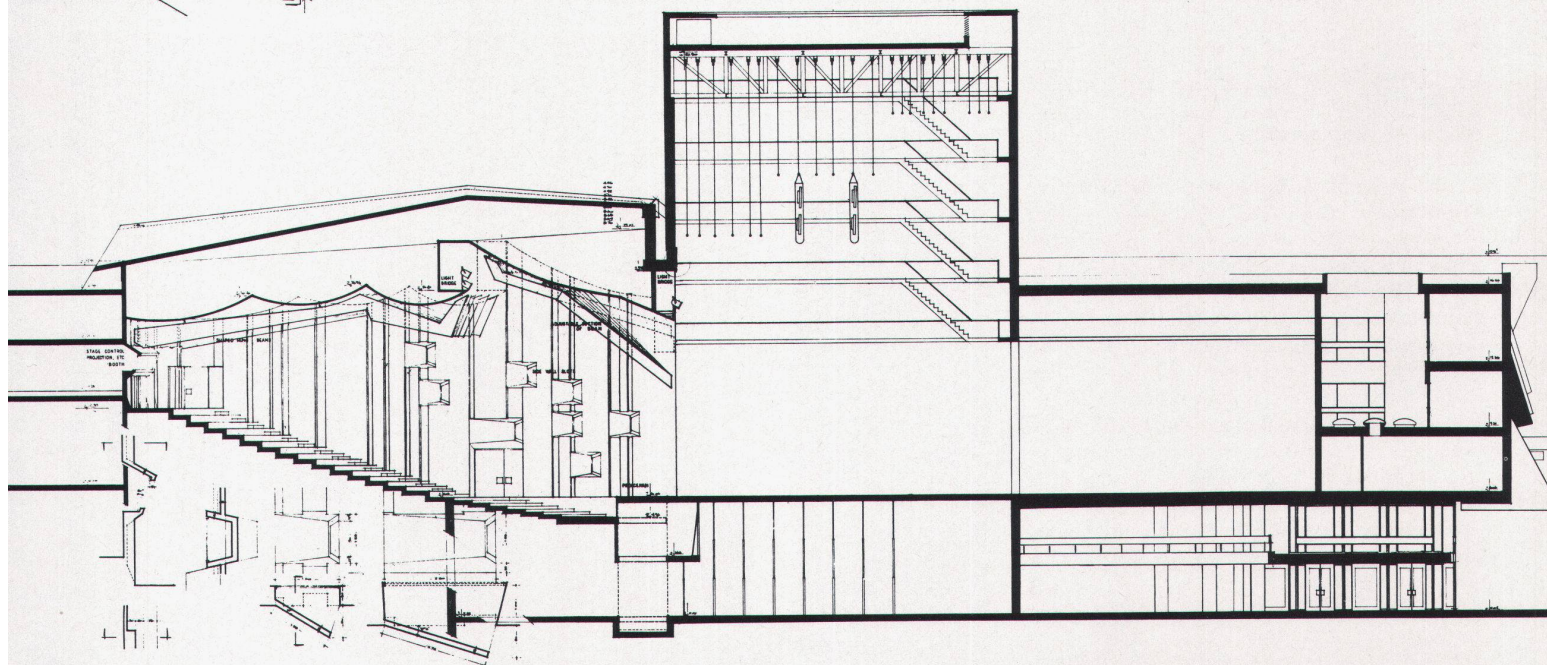
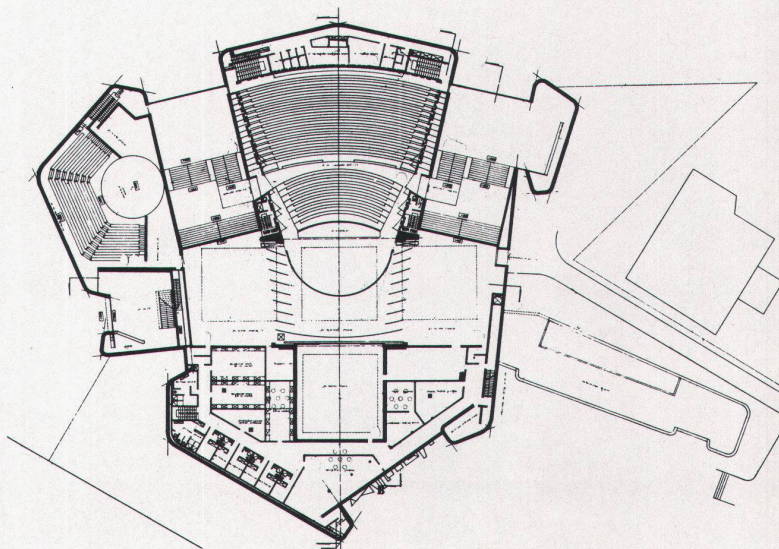
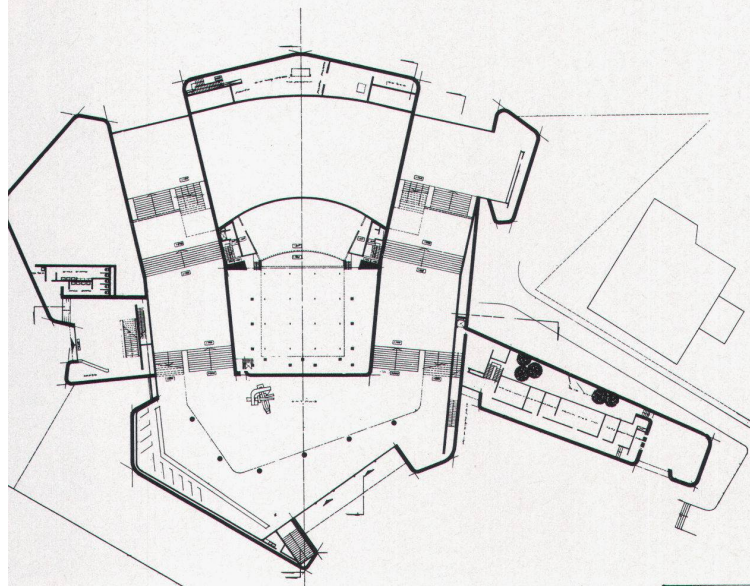
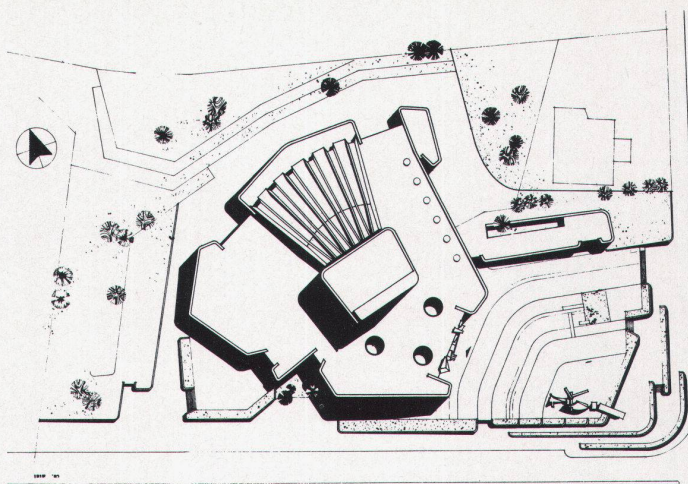


2



3

Architekten: Sh. Nadler, M. Nadler, S. Bixon
 Plastiker: Y. Shemi
 Ingenieur: M. Lavie
 Bühnenberater: G. Plotkin
 Akustischer Berater: A. Kahanof
 Auftraggeber: Stadtverwaltung Jerusalem
 Projektierungsbeginn: 1958
 Baubeginn: 1964
 Abschluss der ersten Bauetappe: 1972 (Gros-
 ses Haus mit 1000 Plätzen)
 Projektiert: Kleines Haus mit 350 Plätzen und
 Sälen für verschiedene experimentelle Aktivi-
 täten



- 1 Eingangsfront mit einem Relief von Y. Shemi
- 2 Blick von der Bühne in den Zuschauer-
raum
- 3 Foyer
- 4 Detail des Betonreliefs

- 1 Façade d'entrée avec bas-relief de Y. Shemi
- 2 Vue depuis la scène vers l'auditoire
- 3 Foyer
- 4 Détail du bas-relief en béton

- 1 Entrance façade with a relief by Y. Shemi
- 2 View from the stage into the audi-
torium
- 3 Foyer
- 4 Detail of the concrete relief



Architekten: Dan und Ilana Alrod

Ingenieure: M. Gen, Z. Ilan

Baujahr: 1969/70

Teil eines Sozialprojektes für niedrige Einkommen

3- oder 4-Zimmer-Wohnungen mit 75–85 m² Grundfläche

Anordnung und Grösse der Wohnungen wechseln von Stockwerk zu Stockwerk und variieren von Bau zu Bau

Viergeschossige Bauten haben sich für diesen Haustyp als wirtschaftlichste Lösung erwiesen

F

Partie d'un projet social pour petits revenus
Appartements à 3 ou 4 pièces de 75–85 m² de superficie

La conception et la grandeur des logements varient d'un étage à l'autre et d'un bloc à l'autre
Les immeubles à quatre niveaux se sont avérés être la solution la plus économique pour ce type de construction

E

Part of a low-cost project
3 or 4-room flats with areas of from 75 to 85 m²

Arrangement and dimensions of the flats alternate from floor to floor and vary from house to house

Four-storey buildings have proved to be ideal for this type of project

