

Zeitschrift: Das Werk : Architektur und Kunst = L'oeuvre : architecture et art
Band: 60 (1973)
Heft: 1: Israel

Artikel: Anwendungen des "Saddle"-Systems von I.M. Goodovitch
Autor: [s.n.]
DOI: <https://doi.org/10.5169/seals-87470>

Nutzungsbedingungen

Die ETH-Bibliothek ist die Anbieterin der digitalisierten Zeitschriften. Sie besitzt keine Urheberrechte an den Zeitschriften und ist nicht verantwortlich für deren Inhalte. Die Rechte liegen in der Regel bei den Herausgebern beziehungsweise den externen Rechteinhabern. [Siehe Rechtliche Hinweise.](#)

Conditions d'utilisation

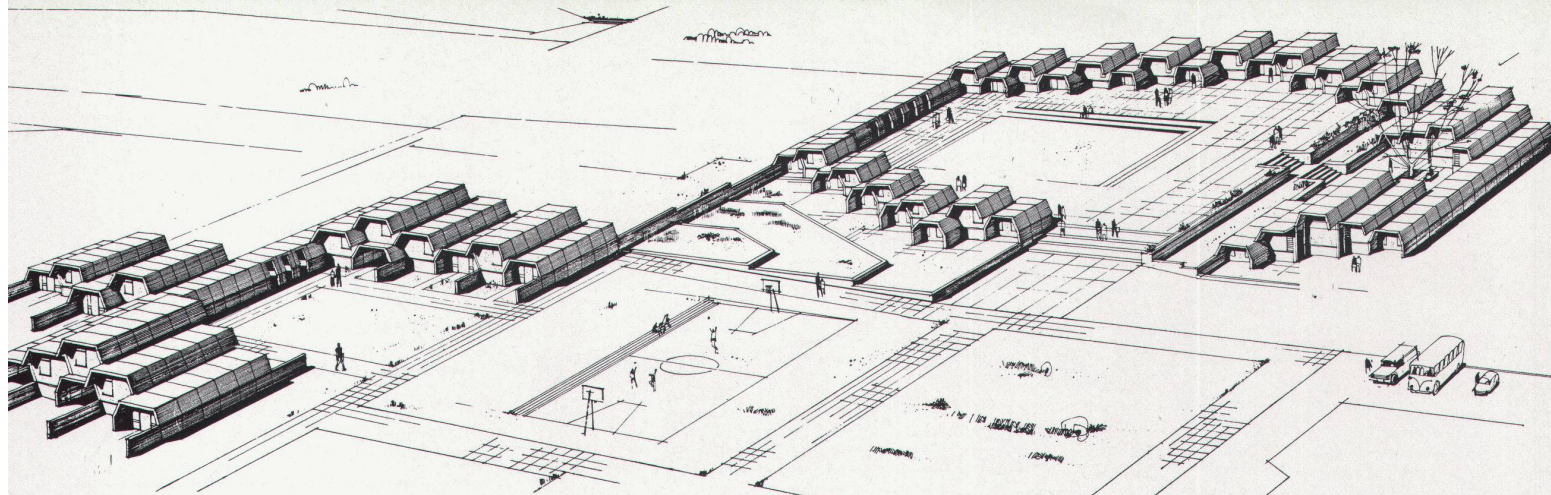
L'ETH Library est le fournisseur des revues numérisées. Elle ne détient aucun droit d'auteur sur les revues et n'est pas responsable de leur contenu. En règle générale, les droits sont détenus par les éditeurs ou les détenteurs de droits externes. [Voir Informations légales.](#)

Terms of use

The ETH Library is the provider of the digitised journals. It does not own any copyrights to the journals and is not responsible for their content. The rights usually lie with the publishers or the external rights holders. [See Legal notice.](#)

Download PDF: 17.03.2025

ETH-Bibliothek Zürich, E-Periodica, <https://www.e-periodica.ch>



Anwendungen des ‹Saddle›-Systems von I.M. Goodovitch

Naturwissenschaftliches Institut (School for field studies) in Hatsevah

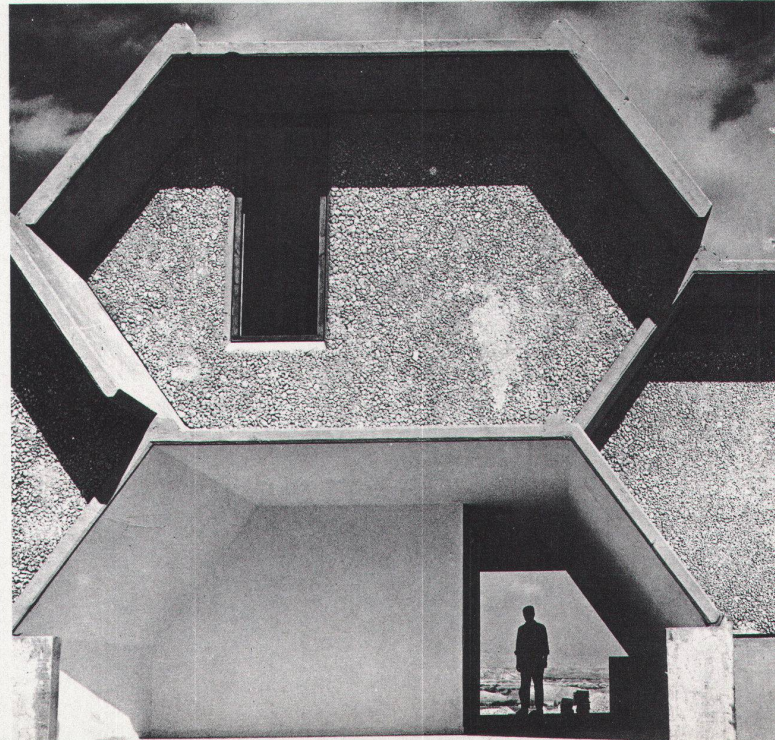
Auftraggeber: Staatliches Wohnbauministerium für den nationalen Naturschutzverband

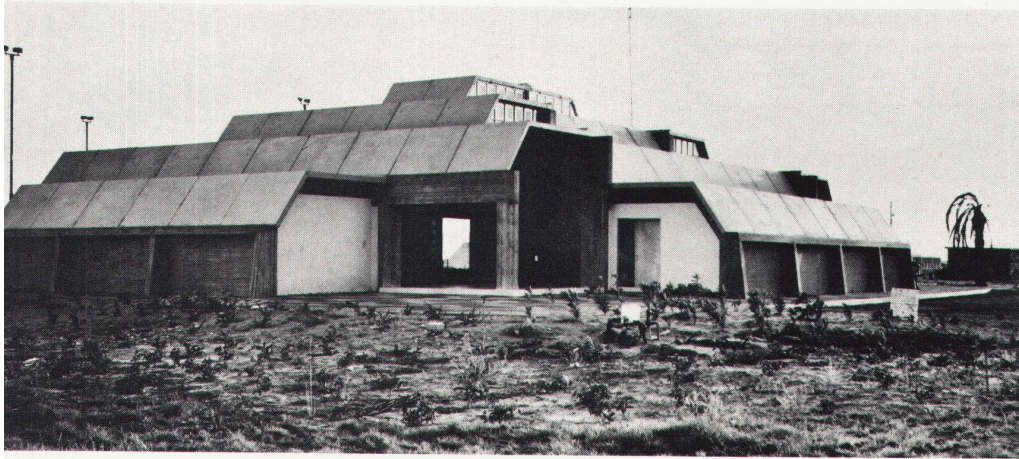
Ingenieur: S. Ben Avraham

Baujahr: 1969

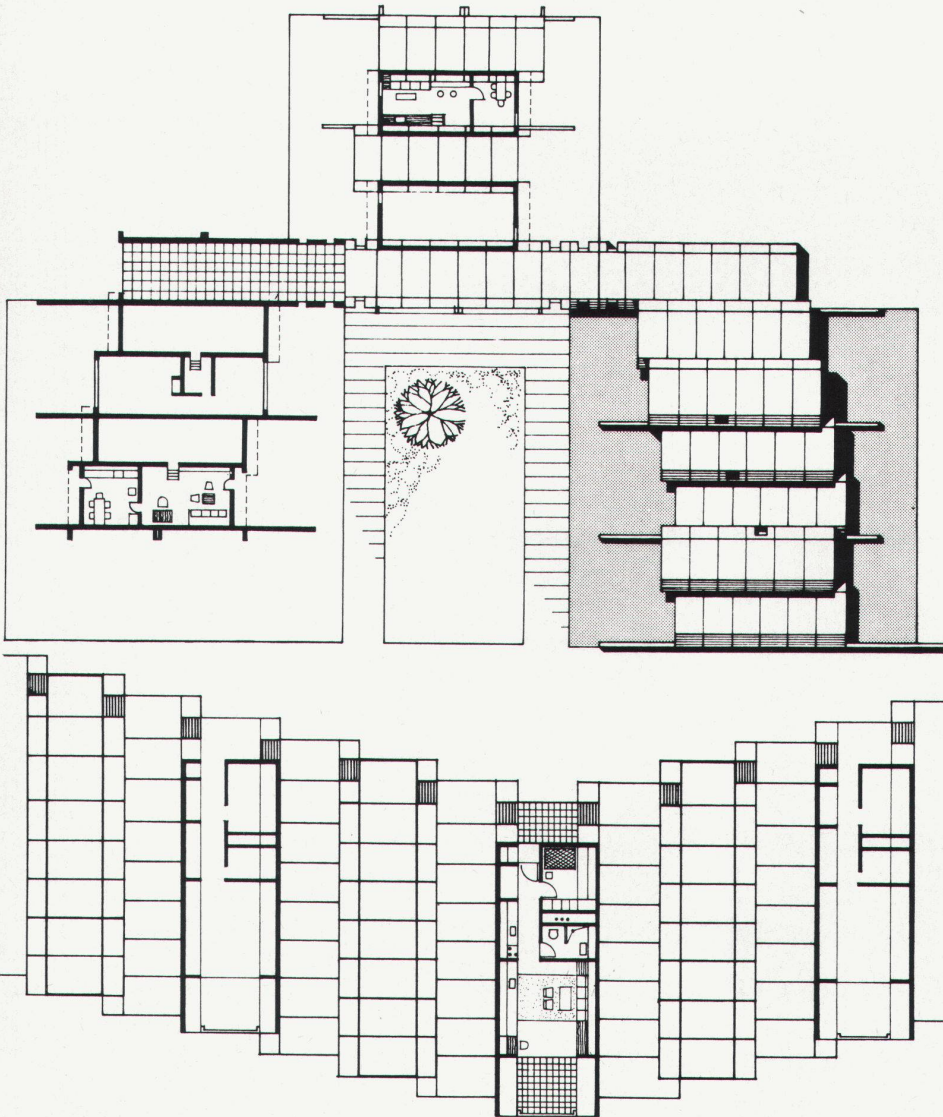
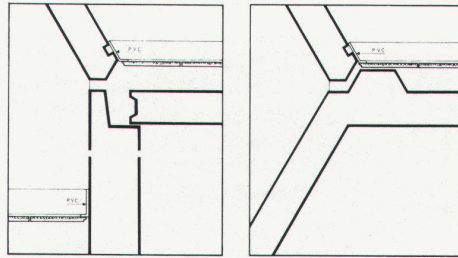


(siehe auch Text auf Seiten 26/27)

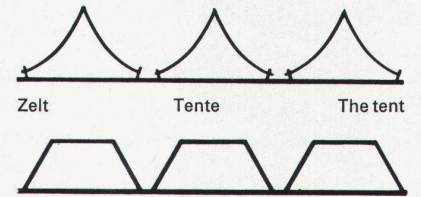




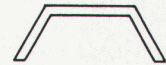
Versammlungszentrum (Convention Hall) in der landwirtschaftlichen Siedlung Sadoth.
 Auftraggeber: Staatliches Wohnbauministerium
 Baujahr: 1972



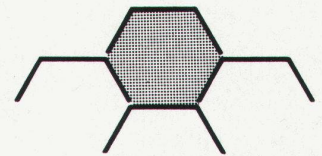
**Kurze Analyse von Israel M. Goodovitchs
 «Saddle system»**
**Brève analyse du «Saddle system»
 d'Israël M. Goodovitch**
**A short memorandum to explain
 the analysis of the idea**



Mehr Volumen bei gleichbleibender Höhe
 Volume plus grand, à hauteur égale
 To increase the volume without increasing the height.



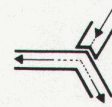
Eine sattelförmige Einheit ohne Unterschied zwischen vertikalen und horizontalen Elementen, dem natürlichen Spiel der Kräfte folgend. Eine Standardeinheit für nicht standardisierte Bauten, je nach Zweck und Bedürfnissen veränderbar.
 Unité en forme de selle, sans distinction d'éléments verticaux ou horizontaux, suivant le jeu naturel des forces. Unité standard pour constructions non normalisées, pouvant être modifiée selon les besoins.
 A saddle shaped unit with no separation between vertical and horizontal elements, following the natural flow of forces. A prefabricated standard unit combining to form a non-standard product, alterable according to needs, according to functions.



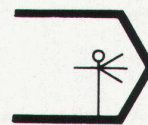
4 Einheiten bilden ein Volumen
 4 unités forment un volume
 4 units create 1 volume.



Aufschichten
 Couches superposées
 Piling up



Ein technisches Phänomen
 (momentums in equilibrium)
 Un phénomène technique
 (momentums in equilibrium)
 A technical phenomenon
 (momentums in equilibrium)



Ein morphologisches Phänomen
 (der Mensch im Verhältnis zum Raum)
 Un phénomène morphologique
 (l'homme par rapport à l'espace)
 A morphological phenomenon
 (man in relation to space)

und ein funktionelles Phänomen
 et un phénomène fonctionnel
 and a functional phenomenon



Ein-Volumen-Zelle
 Cellule à un volume
 one-volume cell



Zwei-Volumen-Zelle
 Cellule à deux volumes
 two-volumes cell



Drei-Volumen-Zelle
 Cellule à trois volumes
 three-volumes cell