

Zeitschrift: Das Werk : Architektur und Kunst = L'oeuvre : architecture et art
Band: 60 (1973)
Heft: 2: Schulbau

Artikel: Bern : Freies Gymnasium : Architekten ARB, Arbeitsgruppe für rationelles Bauen
Autor: [s.n.]
DOI: <https://doi.org/10.5169/seals-87501>

Nutzungsbedingungen

Die ETH-Bibliothek ist die Anbieterin der digitalisierten Zeitschriften. Sie besitzt keine Urheberrechte an den Zeitschriften und ist nicht verantwortlich für deren Inhalte. Die Rechte liegen in der Regel bei den Herausgebern beziehungsweise den externen Rechteinhabern. [Siehe Rechtliche Hinweise.](#)

Conditions d'utilisation

L'ETH Library est le fournisseur des revues numérisées. Elle ne détient aucun droit d'auteur sur les revues et n'est pas responsable de leur contenu. En règle générale, les droits sont détenus par les éditeurs ou les détenteurs de droits externes. [Voir Informations légales.](#)

Terms of use

The ETH Library is the provider of the digitised journals. It does not own any copyrights to the journals and is not responsible for their content. The rights usually lie with the publishers or the external rights holders. [See Legal notice.](#)

Download PDF: 30.03.2025

ETH-Bibliothek Zürich, E-Periodica, <https://www.e-periodica.ch>

Bern: Freies

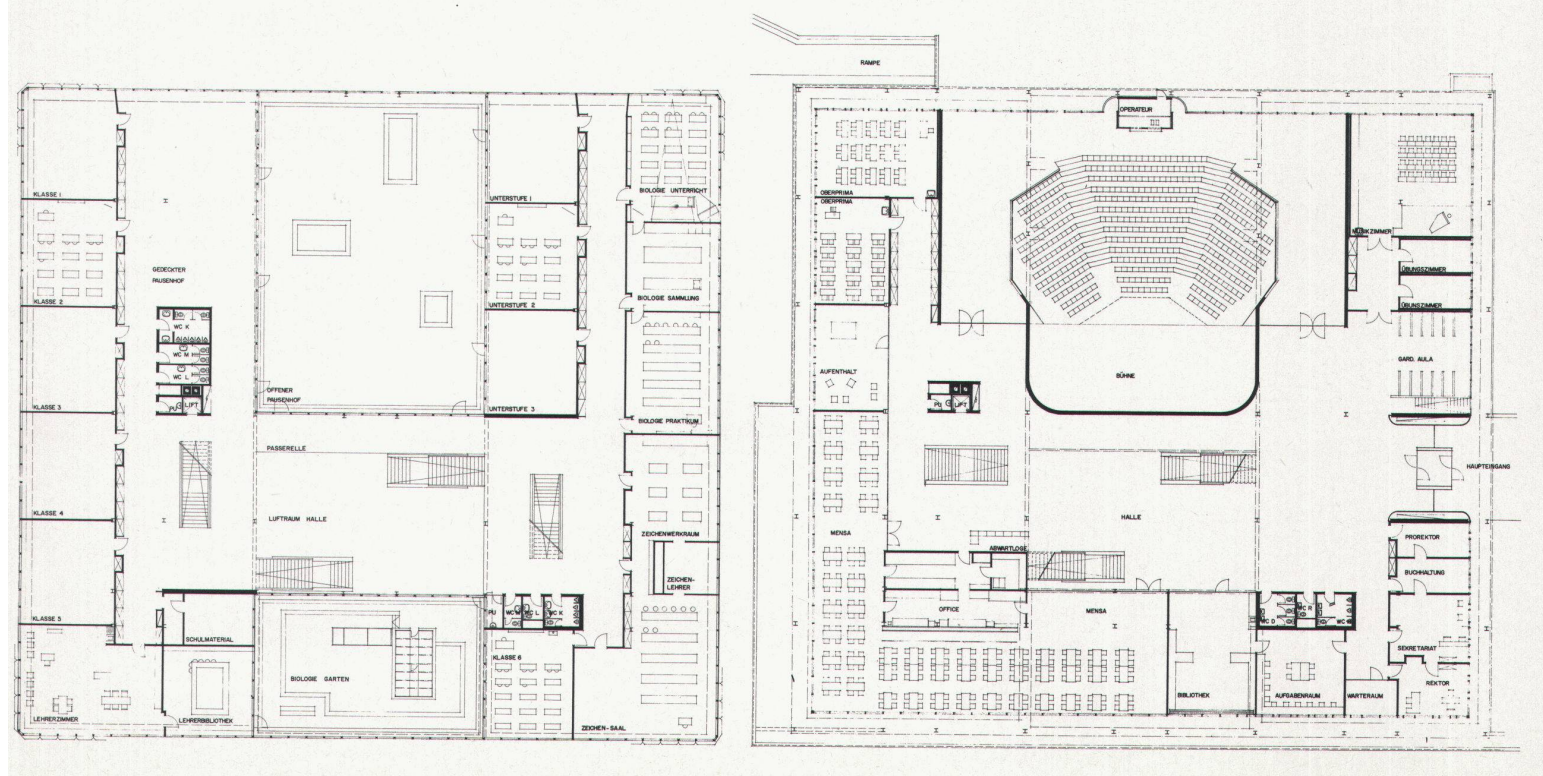
Architekten: ARB, Arbeitsgruppe für rationelles Bauen, Kurt Aellen, Franz Biffiger, Urs Hettich, Daniel Reist, Bernhard Suter BSA/SIA, Bern

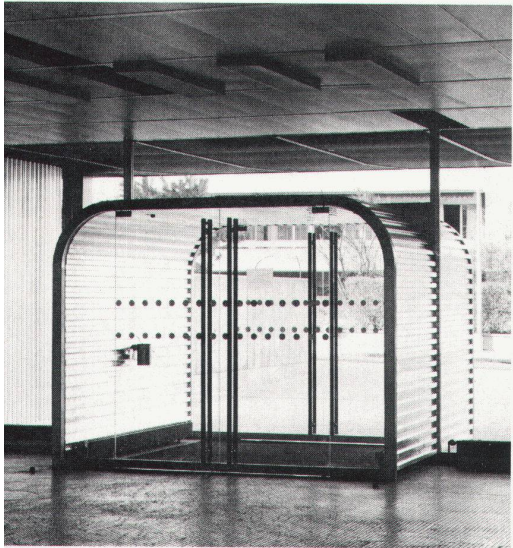
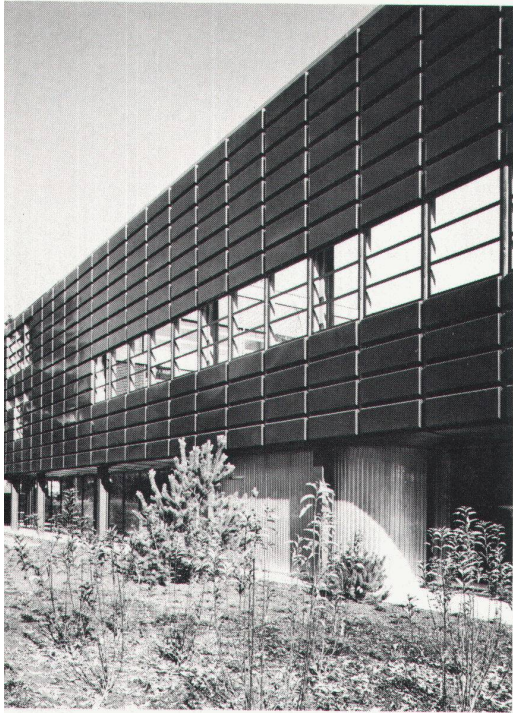
Mitarbeiter: Marcello Sartorio

Ingenieur: Gustav Marchand SIA, Bern
1970–1972

Fotos: Leonardo Bezzola, Bätterkinden BE

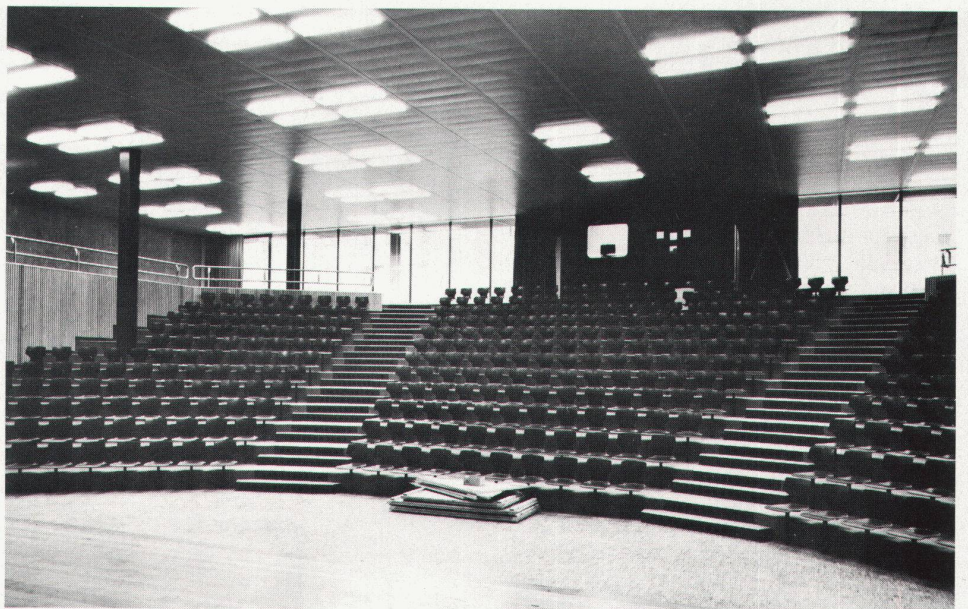
Siehe Titelseite





E

The old building, standing for 80 years on Nägeligasse in the centre of Berne, could no longer meet the needs of a modern secondary school. The new building is situated on the Beaulieumatte, an area made available to the school for building purposes by the municipality of Berne for a period of 99 years. The traffic noise and the need for internal expansion both called for a self-contained solution: the recess yards and the hall occupy the middle zone of the building. Classrooms, special rooms, auditorium, lounging areas and administration are connected up together by the hall, which at the same time serves as the focal point of the school. Gymsnasiums, workshops, language laboratory, caretaker's flat are assigned to the lower floors. Steel supports and concrete decks constitute the carrying structure; knock-down partitions permit functional variations. The curtain-wall façade consists partly of small, red elements, which can be altered in line with functional variations. ■



F

L'ancien bâtiment, sis depuis 80 ans à la Nägeligasse, en plein centre de la ville de Berne, ne répondait plus aux exigences d'une école moderne préparant à la maturité. Le nouvel immeuble est implanté à la Beaulieumatte; ce terrain a été mis à la disposition de l'institution par la commune de Berne pour 99 ans aux termes du droit de surface. L'immission sonore, d'une part, et la possibilité visée d'expansion vers l'intérieur, d'autre part, imposaient une solution introvertie: Les surfaces récréatives et le hall occupent le centre du bâtiment. Les salles de classe, les salles spéciales, le grand

auditoire, les surfaces de récréation et l'administration sont reliés par le hall, constituant simultanément le centre de l'école. Les salles de gymnastique, ateliers, le laboratoire de langues et l'appartement du concierge sont logés aux niveaux inférieurs. La structure portante est constituée de piliers d'acier et de dalles en béton. Des cloisons démontables permettent des usages variables. La façade suspendue se compose en partie de petits éléments rouges qui permettent une reconversion facile en cas de changement d'usage. ■

