

**Zeitschrift:** Das Werk : Architektur und Kunst = L'oeuvre : architecture et art  
**Band:** 60 (1973)  
**Heft:** 2: Schulbau

## **Werbung**

### **Nutzungsbedingungen**

Die ETH-Bibliothek ist die Anbieterin der digitalisierten Zeitschriften. Sie besitzt keine Urheberrechte an den Zeitschriften und ist nicht verantwortlich für deren Inhalte. Die Rechte liegen in der Regel bei den Herausgebern beziehungsweise den externen Rechteinhabern. [Siehe Rechtliche Hinweise.](#)

### **Conditions d'utilisation**

L'ETH Library est le fournisseur des revues numérisées. Elle ne détient aucun droit d'auteur sur les revues et n'est pas responsable de leur contenu. En règle générale, les droits sont détenus par les éditeurs ou les détenteurs de droits externes. [Voir Informations légales.](#)

### **Terms of use**

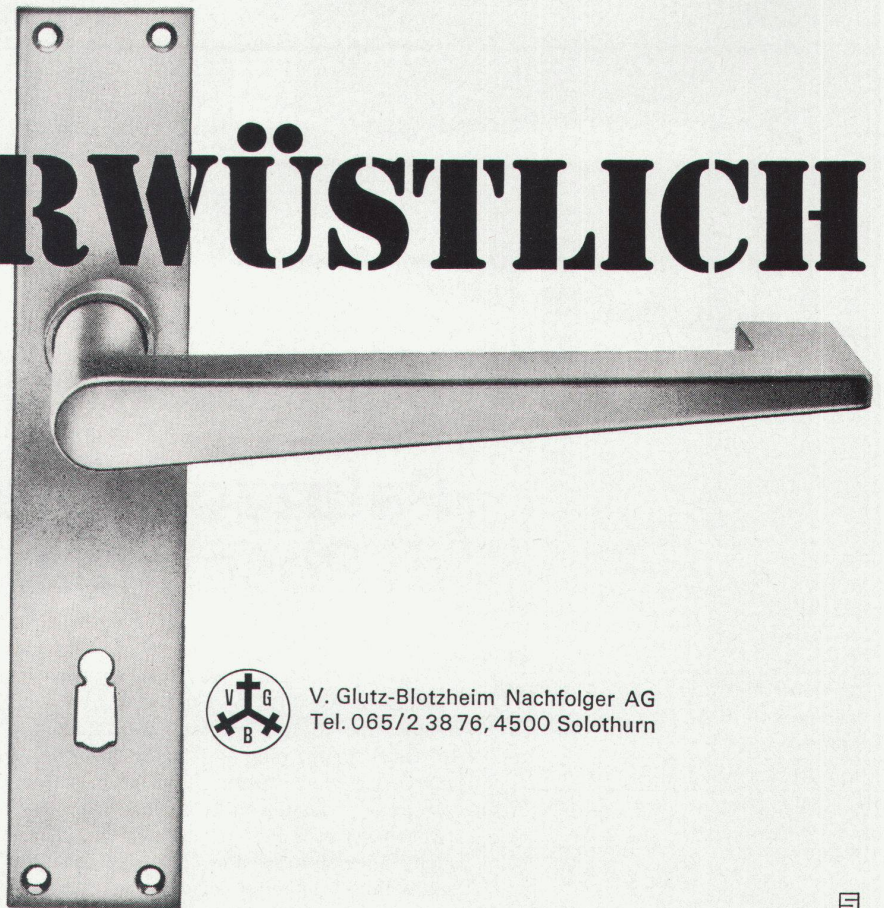
The ETH Library is the provider of the digitised journals. It does not own any copyrights to the journals and is not responsible for their content. The rights usually lie with the publishers or the external rights holders. [See Legal notice.](#)

**Download PDF:** 16.03.2025

**ETH-Bibliothek Zürich, E-Periodica, <https://www.e-periodica.ch>**

# UNVERWÜSTLICH

Die VGB-Beschläge aus Chromnickelstahl «18/8» liefern wir Ihnen ausschliesslich mit dem Patent-Drückerstift. Sie sind hygienisch – sie stossen Keime ab. Sie machen elektrische Schläge beim Berühren der Türdrücker unmöglich. Ganz gleich, woraus der Bodenbelag besteht. Und sie sind stahlhart, stoss- und kratzfest. Ihre Formen sind so, wie sie die moderne Architektur will. Deshalb wünscht man sie in Krankenhäusern, Verwaltungs- und Schulbauten. Und auch in modernen Villen und Einfamilienhäusern. Verlangen Sie unsere ausführliche Dokumentation! Lieferung durch den Fachhandel



V. Glutz-Blotzheim Nachfolger AG  
Tel. 065/2 38 76, 4500 Solothurn



# Oswald zeigt:

Oswald zeigt  
in seinem Ausstellungsraum  
in seiner Werkstatt  
in Oberglatt  
Möbel aus Elementen  
Gestelle und Tische  
und die passenden Stühle

Oswald zeigt  
in seinem Prospekt  
aus seiner Werkstatt  
in Oberglatt  
Arbeitsplätze aus Elementen  
in vielen Kombinationen  
für viele Berufe

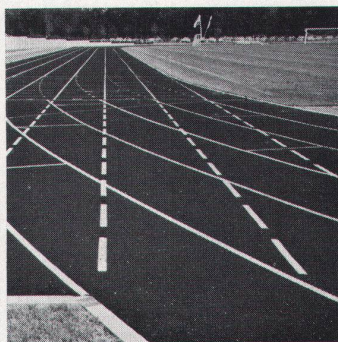
Oswald zeigt  
ein praktisches Beispiel  
aus seiner Werkstatt  
in Oberglatt  
den Planschrank des Architekten  
den Planschrank mit 10 Schubladen  
zu einem vernünftigen Preis

Ph. Oswald  
Schreinerei und Innenausbau AG  
8154 Oberglatt ZH  
Telefon 051 94 51 58

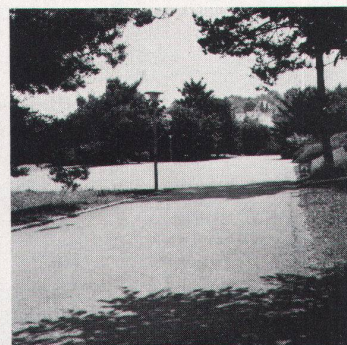
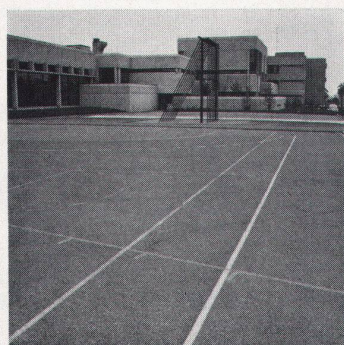
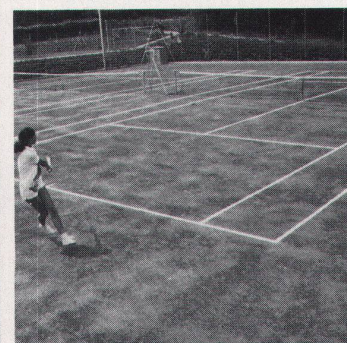
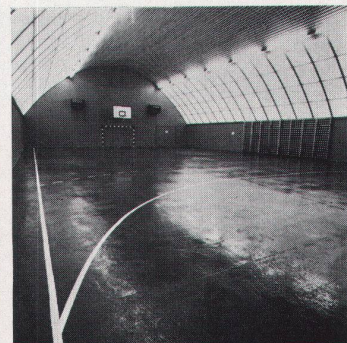
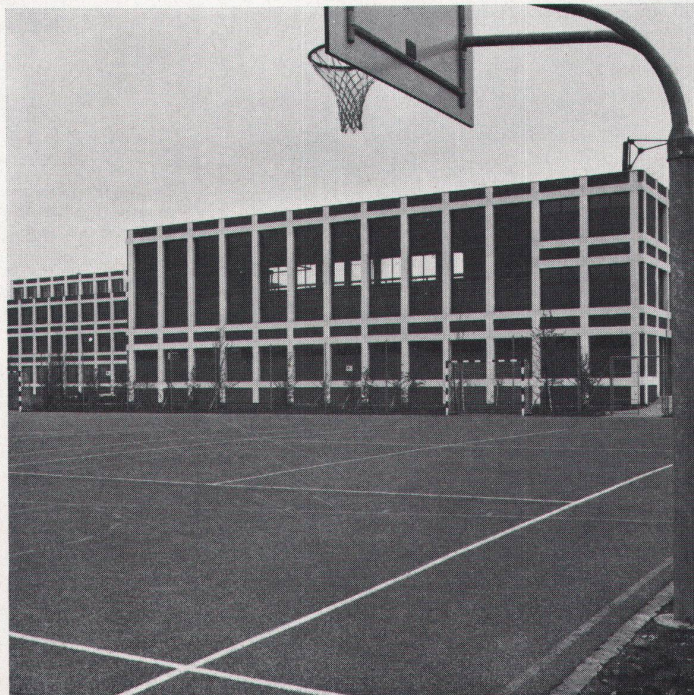
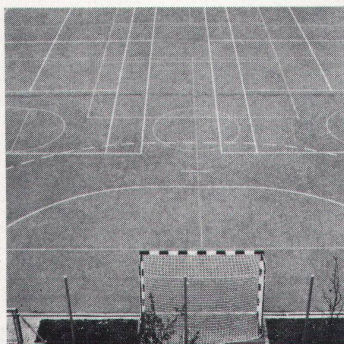


# RUB TAN

RUB TAN auf RUB KOR ist die ideale Belagskombination für Laufbahnen, Leichtathletikanlagen, Spiel-, Turn- und Tennisplätze, Mehrzwecksporthallen. Elastizität, Farbe und Struktur werden den Verhältnissen entsprechend angepasst.



Haltbare Dauermarkierungen garantieren eine stets klare Zeichnung der Spielfelder und Laufbahnen. Der leicht federnde Belag gewährleistet ermüdungsfreies Training und gute Leistungen auch bei schlechtem Wetter.



# WALO

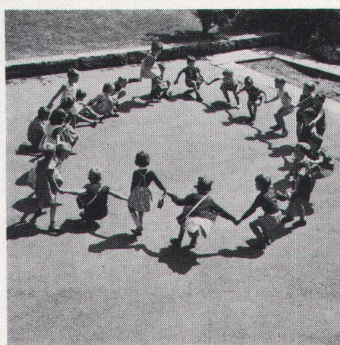
RUB TAN ist ein elastischer und zäher Belag aus Polyuretan und Gummigranulat. RUB TAN ist witterungsbeständig, abriebfest, wartungsfrei und spikesunempfindlich.

Walo Bertschinger AG.SA

Fachleute mit langjähriger Erfahrung stehen Ihnen für Auskünfte und Beratung zur Verfügung.

RUB KOR, beschichtet mit synthetischer Schlämme, eignet sich besonders für Schulsportanlagen, Turn-, Spiel- oder Pausenplätze. Seine Elastizität kann je nach Anforderung dosiert werden.

RUB KOR ist fussfreundlich, pflegeleicht und trittschallhemmend. Der Belag kann mit Wasser sauber gereinigt werden.



# RUB

# KOR

Walo Bertschinger AG.SA  
Limmatstrasse 73-75  
Telefon 01 44 66 60  
8023 Zürich

Ausführung im Kanton Bern  
Heinz Aemmer, Sportplatzbau  
3250 Lyss  
Telefon 032 84 13 80