

Zeitschrift: Das Werk : Architektur und Kunst = L'oeuvre : architecture et art
Band: 60 (1973)
Heft: 6: Parkhäuser, Parkings

Werbung

Nutzungsbedingungen

Die ETH-Bibliothek ist die Anbieterin der digitalisierten Zeitschriften. Sie besitzt keine Urheberrechte an den Zeitschriften und ist nicht verantwortlich für deren Inhalte. Die Rechte liegen in der Regel bei den Herausgebern beziehungsweise den externen Rechteinhabern. [Siehe Rechtliche Hinweise.](#)

Conditions d'utilisation

L'ETH Library est le fournisseur des revues numérisées. Elle ne détient aucun droit d'auteur sur les revues et n'est pas responsable de leur contenu. En règle générale, les droits sont détenus par les éditeurs ou les détenteurs de droits externes. [Voir Informations légales.](#)

Terms of use

The ETH Library is the provider of the digitised journals. It does not own any copyrights to the journals and is not responsible for their content. The rights usually lie with the publishers or the external rights holders. [See Legal notice.](#)

Download PDF: 29.03.2025

ETH-Bibliothek Zürich, E-Periodica, <https://www.e-periodica.ch>

Parking Riponne, Lausanne (2^e étape)

Projet et coordination:

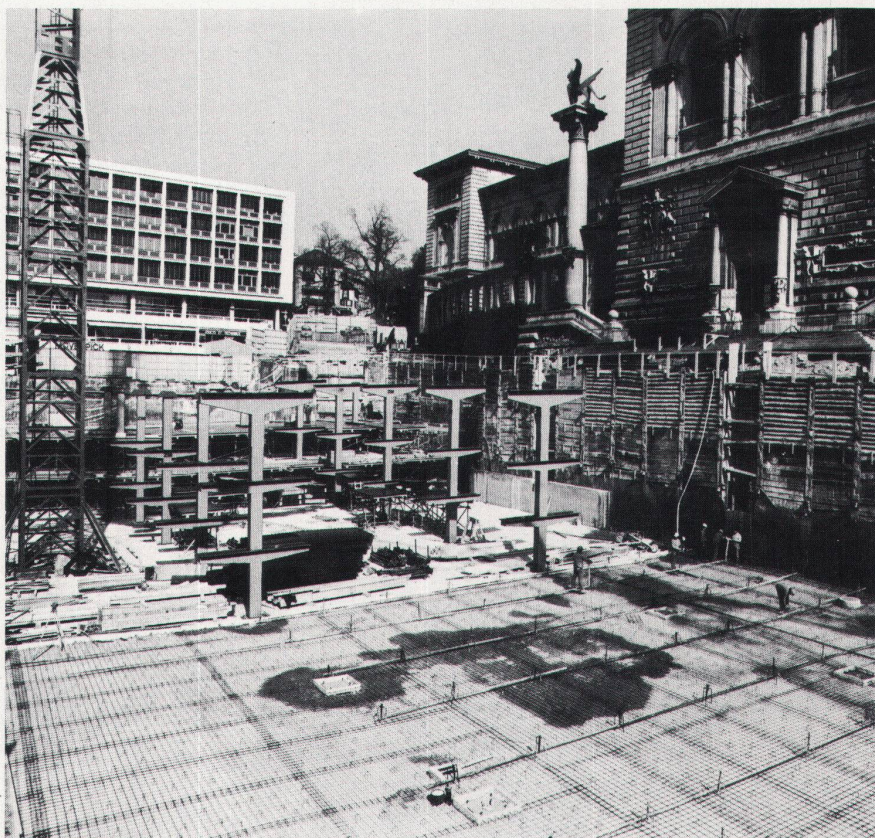
SGI

Société Générale pour l'Industrie
9, chemin des Délices
1006 Lausanne

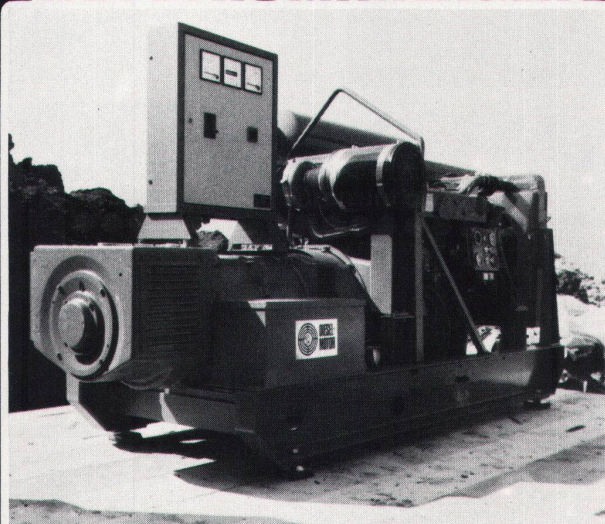
Gros œuvre, paroi berlinoise,
pieux:

ZSCHOKKE

Société Anonyme Conrad Zschokke
7, rue de Sébeillon
1004 Lausanne



NOTSTROMANLAGEN



Unabhängig wie nie
mit B A T O R -Energie

bator 3360 Herzogenbuchsee
Telefon 063 / 5 28 42

Bei Parkhausabfertigungsanlagen aller Art:

Designa AG

hilft Ihnen bei der Lösung Ihrer Probleme

Alle Arten von Kassierungssystemen:

Besetztkontrollen für ganze Parkhäuser und einzelne Parkdecks,
Abonnementüberwachungssysteme,

vom halbautomatischen System bis zur vollautomatischen
Grossanlage, ausgeführt bei Anlagen mit mehreren tausend
Stellplätzen und Belegungen von 5000 bis 10000 Fahrzeugen
täglich; wir lösen auch unter diesen harten Bedingungen alle
Abfertigungsprobleme.

Hohe Zuverlässigkeit durch Anwendung ausgefeilter und mo-
derner Techniken.

Unsere **Spezialität**: handliche Kontrollsysteme für Dauerparker
mit und ohne Besetztregistrierung.

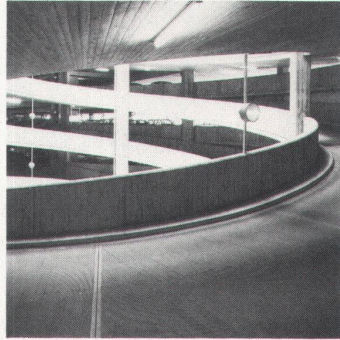
Neuerdings auch im Gespräch bei Park-and-Ride-Anlagen.

Unser geschlossenes Geräteprogramm deckt alle Ansprüche ab,
vom einfachen elektronischen Schlüsselsystem bis hin zum
registrierenden und automatisch überwachenden Speichersystem.

Auf Anfrage auch Verbund mit anderen kommerziellen Einrich-
tungen wie Tankstellenbetrieb.

Auf Wunsch erhalten Sie unser reichhaltiges Prospektmaterial.

Designa AG, 9450 Altstätten



Im Zusammenhang mit den in diesem Heft beschriebenen Parkhäusern haben wir folgende Arbeiten ausgeführt:

Hohe Promenade:
Duratex-Hartbetonbeläge in Parkgeschossen und den Zu- und Wegfahrtstollen

Jelmoli:
Duratex-Hartbetonbeläge auf sämtlichen Fahr- und

Parkflächen sowie Umgebungsarbeiten

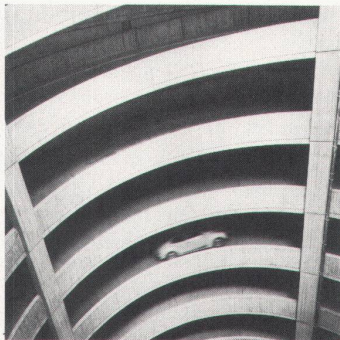
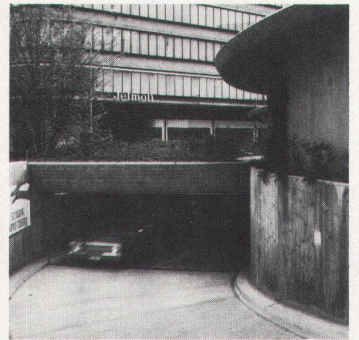
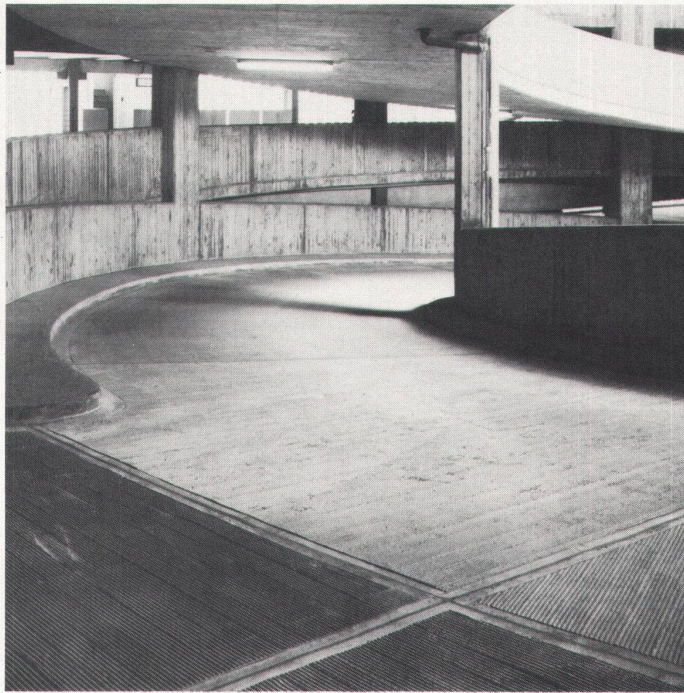
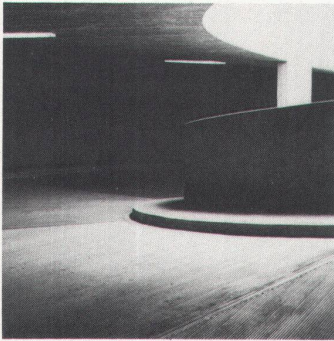
Urania:
Duratex-Hartbetonbeläge auf sämtlichen Fahr- und Parkflächen

Flughof 1:
Duratex-Hartbetonbeläge gerillt auf der Zentralrampe

Überbeton mit speziell behandelte und vergütete Oberfläche auf Fertigelemente, Salviacim-Belag auf Kiesunterbau

Bern-West:
sämtliche Duratex-Hartbetonbeläge in der unterirdischen Einstellhalle und den Lagerräumen

DURATEX
aussergewöhnlich druckfester Hartbeton für besonders grosse Beanspruchung, Oberfläche glatt, griffig oder gerillt



WALO

Walo Bertschinger AG. SA

