

Zeitschrift: Das Werk : Architektur und Kunst = L'oeuvre : architecture et art
Band: 60 (1973)
Heft: 8: Banken, Büros und Büromöbel

Werbung

Nutzungsbedingungen

Die ETH-Bibliothek ist die Anbieterin der digitalisierten Zeitschriften. Sie besitzt keine Urheberrechte an den Zeitschriften und ist nicht verantwortlich für deren Inhalte. Die Rechte liegen in der Regel bei den Herausgebern beziehungsweise den externen Rechteinhabern. [Siehe Rechtliche Hinweise.](#)

Conditions d'utilisation

L'ETH Library est le fournisseur des revues numérisées. Elle ne détient aucun droit d'auteur sur les revues et n'est pas responsable de leur contenu. En règle générale, les droits sont détenus par les éditeurs ou les détenteurs de droits externes. [Voir Informations légales.](#)

Terms of use

The ETH Library is the provider of the digitised journals. It does not own any copyrights to the journals and is not responsible for their content. The rights usually lie with the publishers or the external rights holders. [See Legal notice.](#)

Download PDF: 16.03.2025

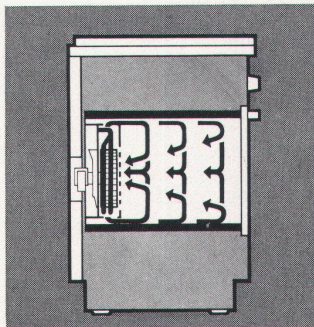
ETH-Bibliothek Zürich, E-Periodica, <https://www.e-periodica.ch>

Der neue Heissluft-Backofen von Bauknecht verschmutzt nicht mehr!

Deshalb muss er (auch nach dem grössten Braten) **nicht mehr gereinigt werden**

(weder katalytisch noch pyrolytisch)

Die vollkommen neuartige, sensationelle Problemlösung von Bauknecht erfüllt allen Hausfrauen einen grossen Wunsch!



Sauberkeit von Anfang an

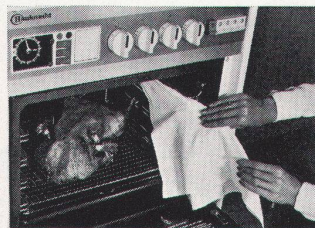
Im Heissluft-Backofen des neuen Einbau- oder Standherd-Modells arbeitet aktive Heissluft. Ein Gebläse an der Backofen-Rückwand wälzt erhitzte Luft etwa 40 mal in der Minute um, so dass der Braten oder das Backgut ringsum von Heissluft umspült wird. Wie ein Föhn bläst ein Ventilator heisse Luft an Braten oder Kuchen. Und das bedeutet: Intensiv gelenkte Heissluft muss nicht so hoch temperiert sein, wie die (lediglich abstrahlende) Hitze bei herkömmlichen Backöfen.

Wenn aber die Temperatur nicht so hoch ist, kann das im Bratgut enthaltene Wasser nicht schlagartig verdunsten und die umgebenden Fett-Teilchen mit sich reissen.

Dann kann aber das Fett auch nicht spritzen. Und wenn das Fett nicht spritzt, kann es nicht «anbrennen».

Deshalb bleiben die Backofenwände sauber

Der Servietten-Test beweist: der Heissluft-Backofen bleibt beim Backen und Braten sauber!



Es scheint unmöglich — aber es ist so. Der Servietten-Test beweist es: Selbst der grösste Braten verschmutzt die Backofenwände nicht. Für diesen aufschlussreichen Test wurde eine Wand des Heissluft-Backofens mit einer weissen Serviette verkleidet. Nach dem Braten ist bewiesen: dieser Backofen bleibt sauber. Auf der Serviette sind keine Spritzflecken zu sehen.

Im Heissluft-Backofen: Backen auf 4 Blechen gleichzeitig. Auch das ist neu!

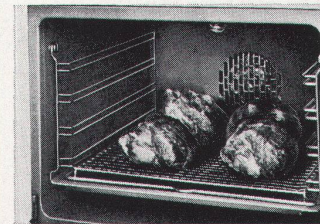


Der Backofen, der immer sauber bleibt, ist eine Sensation für sich. Aber die neuen Modelle bieten noch mehr Vorteile.



Praktische Wahlknöpfe für 5 Temperaturbereiche. Man kann alles vergessen, was man bisher über die verschiedenen Brat- und Backtemperaturen wissen musste. Einfach die entsprechende Wahlknöpfe drücken — schon nach wenigen Minuten herrscht im Backofen die richtige Temperatur.

Voll ausnutzbarer Bratrost.



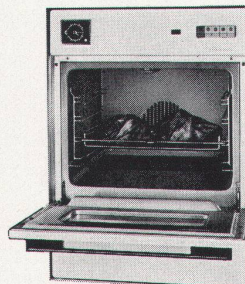
Das kann auf dem Bratrost alles auf einmal gebraten werden: zum Beispiel 4 grössere Fleischstücke. Oder 6 Entrecôtes. Oder 8 Filets. Oder 12 Würste. Oder 2 grosse Poulets, Enten usw.

Vorteile beim Backen und Braten:

- Keine aufdringlichen Bratgerüche
- Kein Anbrennen
- Kein Wenden und Begiessen mehr
- Vollraum-Nutzung
- Sofort-Temperatur
- Vorheiz-Zeiten gibt es nicht mehr
- Ideal für Diät-Kost
- Fleisch kann ohne Fett gegart oder gedünstet werden.
- Bessere Energieausnutzung
- Zeit sparen



Standherd mit Heissluft-Backofen LVR 34
Preis Fr. 1690.—



Heissluft Einbaubackofen EBK 76
Schweizer Norm-Masse
Preis Fr. 1450.—

COUPON

Ich wünsche die ausführliche Dokumentation über die neuen Bauknecht Heissluft-Backöfen

Frau/Frl./Herr
Name _____
Strasse _____
PLZ./Ort _____

Bauknecht AG
5705 Hallwil, Tel. (064) 54 17 71

Bauknecht
weiss, was Frauenwünschen!

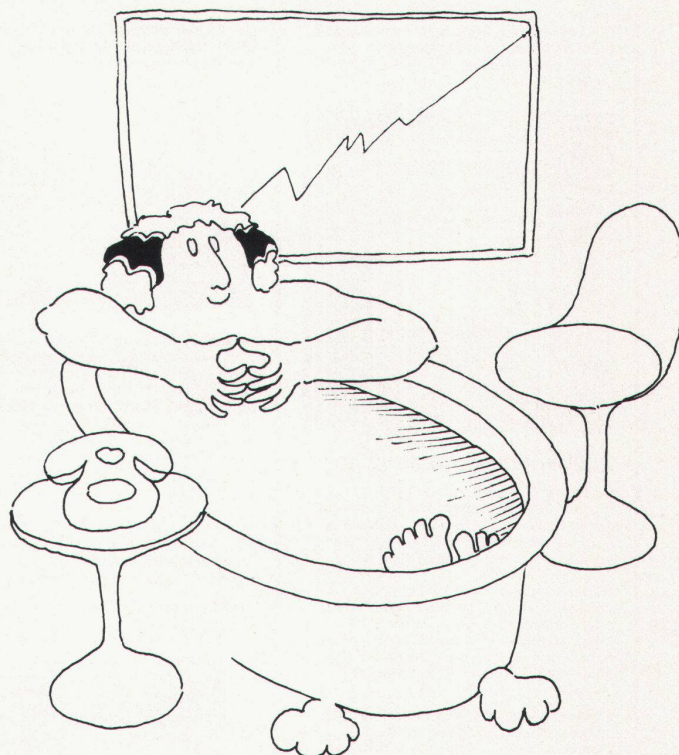
Erfolg kommt mit dem Wohlbefinden.

«Heureka, ich hab's gefunden!», hörte man Archimedes rufen, als er das Gesetz vom Auftrieb entdeckte. Wo entdeckte? In der Badewanne – wo denn sonst! Sagt die Überlieferung.

Nicht überliefert ist, wie viele Geistesblitze, blendende Ideen und erfolgreiche Einfälle seit Archimedes' Zeiten im Bad gefunden wurden. Wenig sind es nicht. Denn ein Bad in einem schönen Bad inspiriert. Lässt den Alltag vergessen. Entspannt, regt an, macht unbeschwert. Wer sich wohl fühlt, hat auch Erfolg. Und wer Erfolg hat, hat mehr vom Leben.

Wenn Sie also etwas für Ihr Wohlbefinden tun wollen, sehen Sie sich unsere Bäder an. Die Komfortbäder, die Traumbäder, die Erfolgsbäder mit der bequemen Wanne. Mit den modernen Apparaten. Mit den schönen farbigen Wandbelägen. Von Sanitas.

Möglich, dass wir Sie in unserer Ausstellung plötzlich rufen hören: «Heureka, ich hab's gefunden!» Dann wird auch der Erfolg nicht auf sich warten lassen.



Ihr Sanitär-Grossist mit dem
freundlichen Service

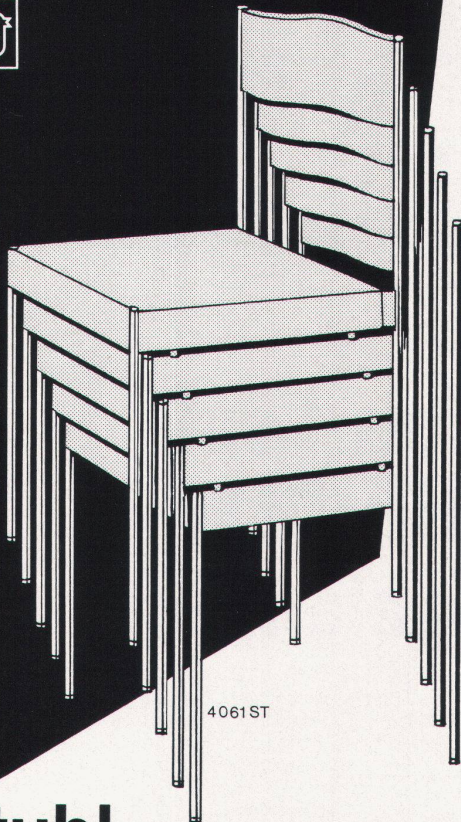
sanitas

Sanitäre Apparate, Sauna, Küchen

8031 Zürich, Limmatplatz 7, 01 425454. 3018 Bern-Bümpliz, Bahnhöheweg 82, 031 551011
9000 St. Gallen, Sternackerstr. 2, 071 224005. 4056 Basel, Kannenfeldstr. 22, 061 435550

Möbel für Kantinen und Grossräume

jede Spielart
in Holz oder Metall



4061ST

Stuhl- & Tischfabrik Klingnau AG

5313 Klingnau AG Tel. 056 - 45 27 27

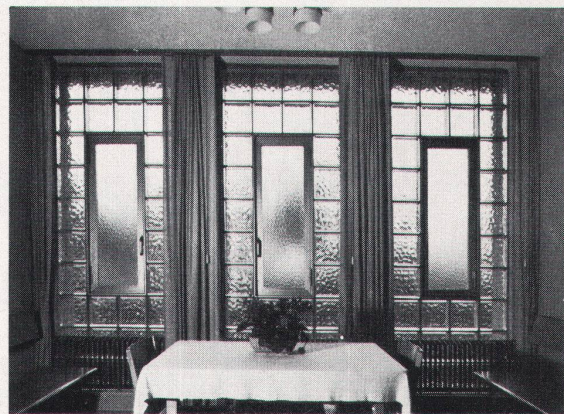
Holzspielgeräte

aus Schweden (nach Hilde Richter)
kinderfreundlich – warm – dauerhaft

1823/



Verlangen Sie bitte den Katalog
Erwin Rüegg, Spielgeräte
8165 Oberweningen ZH, Tel. 01 94 36 04



Glasbausteinfenster mit Anticorodal-
Drehflügel in Sitzungszimmer.

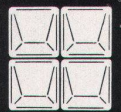
Verlangen Sie unverbindlich
Vorschläge und Kombi-
nationszeichnungen

Glasbausteine bieten viel mehr Gestaltungs-
möglichkeiten als die konventionelle
Verglasungsart. Lichtstreuung, Isolation,
Schalldämmung, Sicherheit gegen Feuer
und Einbruch und dauernde Glasklarheit
stempeln den Glasbaustein zum modernen,
exklusiven Bauelement.

Über 20 verschiedene Typen, durchschimmernd
oder durchsichtig, lichtstreuend oder blen-
dungsfrei, ermöglichen die technisch und
ästhetisch einwandfreie Lösung der meisten
Probleme.

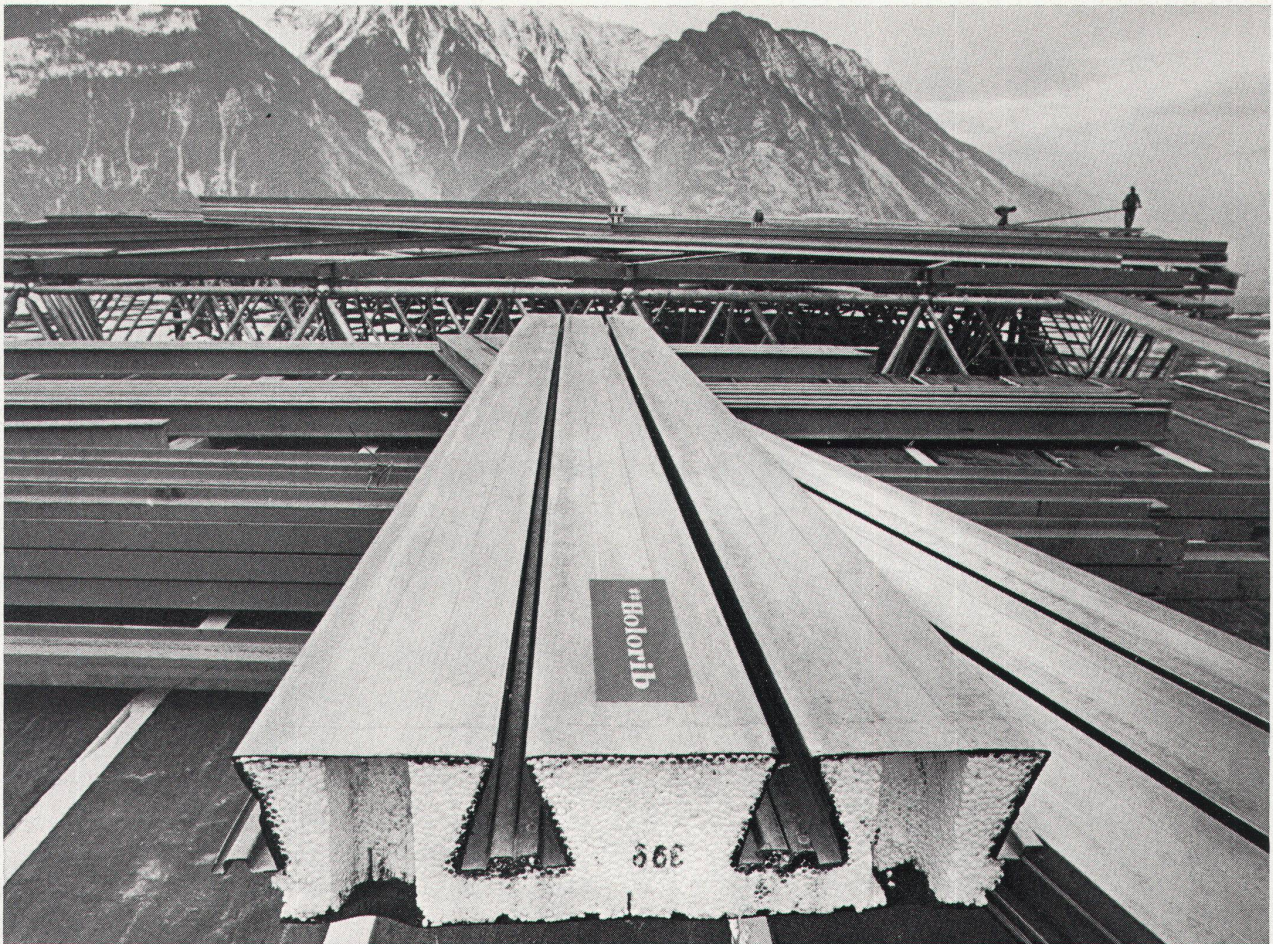
**SCHNEIDER
+SEMADENI**

8004 ZÜRICH



Spezialfirma für Glasbetonbau
8004 Zürich, Feldstrasse 111
Tel. 01/39 86 63 und 23 78 08

Lieferung und Montage



*Bauherrschaft: Generaldirektion PTT, Bern
 Architekten: H. + P. Wenger, Brig
 Ingenieure: Teyssiere & Candolfi, Sierre
 Stahlbau: MERO-Stahlbausystem
 Bedachung: Kruppenacher & Co. AG, Brig
 A. Müller, Visp*

Satellitenstation Leuk 4500m² Holorib-DLW Warmdach-Fertigelemente

Die Satellitenstation Leuk musste witterungsbedingt in kürzester Zeit gebaut werden. Da liegt es nahe, dass die verantwortlichen Baufachleute Holorib-DLW-Warmdachelemente verwendet haben.

Die Argumente sind ja auch einleuchtend: Holorib-DLW sind einschalige Warmdachelemente, deren Oberseiten mit Polystyrolhartschaum und einer Bitumendachpappe versehen sind.

Diese Fertig-Dachelemente können bei jeder Witterung verlegt werden und bieten sofort eine wirkungsvolle Bedachung. Holorib-DLW-Dachelemente werden auf

die Konstruktion gelegt und sind frei-tragend. Geringe Konstruktionsgewichte und hohe Belastbarkeit kennzeichnen die Holorib-Dachelemente. Ein weiterer Vorteil ist die sehr hohe Isolationsfähigkeit (k = 0,36 bis 0,41). Holorib-DLW sind in Fixlängen bis zu 10 m lieferbar – franko Baustelle.

Holorib-Dokumentation

Senden Sie mir bitte die vollständigen Unterlagen über:

- Holorib
- Holodeck
- Holorib-DLW (Warmdachelemente)
- Referenzliste Holorib

Firma _____

Adresse _____

Sachbearbeiter _____

Holorib SA, Genf, 2, rue Vallin, Telefon 022 3181 60

Holorib SA, 2, rue Vallin, 1201 Genève
 Telefon 022 3181 60



Gelafix macht aus Mauern Wände

Fertigputz für Fassaden und Innenräume

Gelafix Serie 2000 zum Aufziehen (Sandplastik)
Gelafix Serie 9000 zum Spritzen (sandfrei, mit Kunststoff armiert)
auf Polyvinylazetat-Basis (PVAc-Mischpolymerisat)
Gebrauchsfertig, in Körnungen von 0,5-5 mm

Vorfürhungen, Muster, Angebote, Dokumentationsmaterial und Lieferung
durch den Fachhandel und

Geistlich

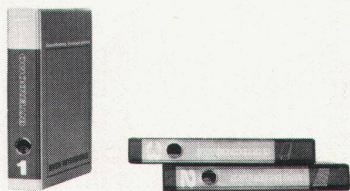
Geistlich AG, Abt. Bauchemie, 8952 Schlieren ZH, Telefon 01 / 98 76 44

2. sympathisch

Sympathisch ist vor allem die klare Linie des Interdomo-Sortimentes. Von der Luftschraube bis zum Hochleistungskessel, gilt das Prinzip der rationalen Denkweise. Die technische Leistung sowie die praktische Anwendung stehen in unmittelbarem Verhältnis zur Wirtschaftlichkeit.

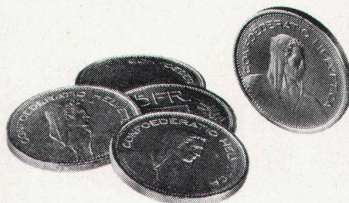
Sympathisch beurteilt der Installateur die unkomplizierte Bauweise der Interdomo Bauteile. Der logische Aufbau erleichtert seinen Arbeitsablauf, verunmöglicht Fehldispositionen und lässt ihn genau kalkulieren.

Sympathisch, weil klar und übersichtlich sind die Arbeitsunterlagen für den Heizungs-Ingenieur und -Techniker.



Sympathisch stellen sich Architekten zu den raumsparenden Abmessungen und den gefälligen Formen der Interdomo-Heizungs-Bauteile. Sowohl

Kessel wie auch Heizkörper fügen sich harmonisch in das architektonische Gesamtkonzept. Interdomo Produkte haben die wunderbare Eigenschaft, dass sie nur da auffallen, wo sie fehlen. Sympathisch beurteilt der Bauherr die Betriebssicherheit und Wirtschaftlichkeit sowie die günstigen Investitionskosten.



Sympathisch ist schliesslich das Bewusstsein, über einen stets und jederzeit funktionierenden Service verfügen zu können. Ganz egal, ob Sie nun in Bern, Genf, Zürich oder Bosco/Gurin zuhause sind. Interdomo ist immer in Ihrer Nähe, vorausgesetzt Sie wohnen innerhalb von Europa.



Stellen Sie in Zukunft höhere Ansprüche; die Heizungsanlage ist nur dann perfekt, wenn sie in keiner Weise auffällt. Testen Sie die Interdomo-Produkte bevor Sie sich dafür entscheiden.

Wir wollen, dass unsere neuen Kunden von der Güte der Interdomo-Produkte so überzeugt sind wie unsere bestehenden Kunden – und wir selbst.

Interdomo-Produkte sind auf jeder wichtigen Fachmesse in Europa ausgestellt. Gleichzeitig sind die Interdomo-Produkte auf den Baumessen von Bern, Basel, Luzern und St. Gallen sowie in unserer Zentralausstellung in Münchenbuchsee bei Bern, ganzjährig zu besichtigen.

Wenn Sie in Zukunft bei jeder Heizungsofferte Interdomo-Produkte in Vergleich ziehen, werden Sie durch dieses Inserat eine Erfahrung machen, die Geld wert ist.

Verlangen Sie unsere Dokumentation.

INTERDOMO

Ein Europäer in allen Heizungsdimensionen

Interdomo SA Suisse Bernstrasse 101 3053 Münchenbuchsee Bern Telefon 031 86 22 11

Es war einmal
ein Fenster ohne.

Dann kam ouvertdrappe





Freundliche und helle Atmosphäre in einem Kinderzimmer.

Mit diesen technisch perfekten und dekorativen Vertikal-Lamellen werden in idealer Weise alle Fragen der Fenster-Innendekoration sowie des Licht- und Sonnenschutzes einzigartig gelöst.

Die beliebig verstellbaren Vertikal-Lamellen erlauben es, jede übermäßige Wärmeeinstrahlung sowie das direkte Sonnenlicht zu vermeiden, und gewähren bei freier Sicht richtig dosiertes Tageslicht. Der Effekt der Abschirmung bewirkt in Arbeits- und Wohnräumen das erwünschte individuelle Wohlbefinden.



Louverdrappe als dekorative, elegante und belebende Raumabtrennung.

Mit der reichlichen Auswahl in Farbe, Material und Struktur bietet die Lamelle selbst alle Möglichkeiten einer gediegenen Raumgestaltung. Tagsüber werden mit Louverdrappe die ermüdenden Hell-Dunkel-Kontraste angenehm vermieden, nachts ersetzen sie jeden Vorhang und schützen vor indiskreten Blicken.



Louverdrappe mit dem Spiel von Licht und Schatten als neues Element der Raumarchitektur.

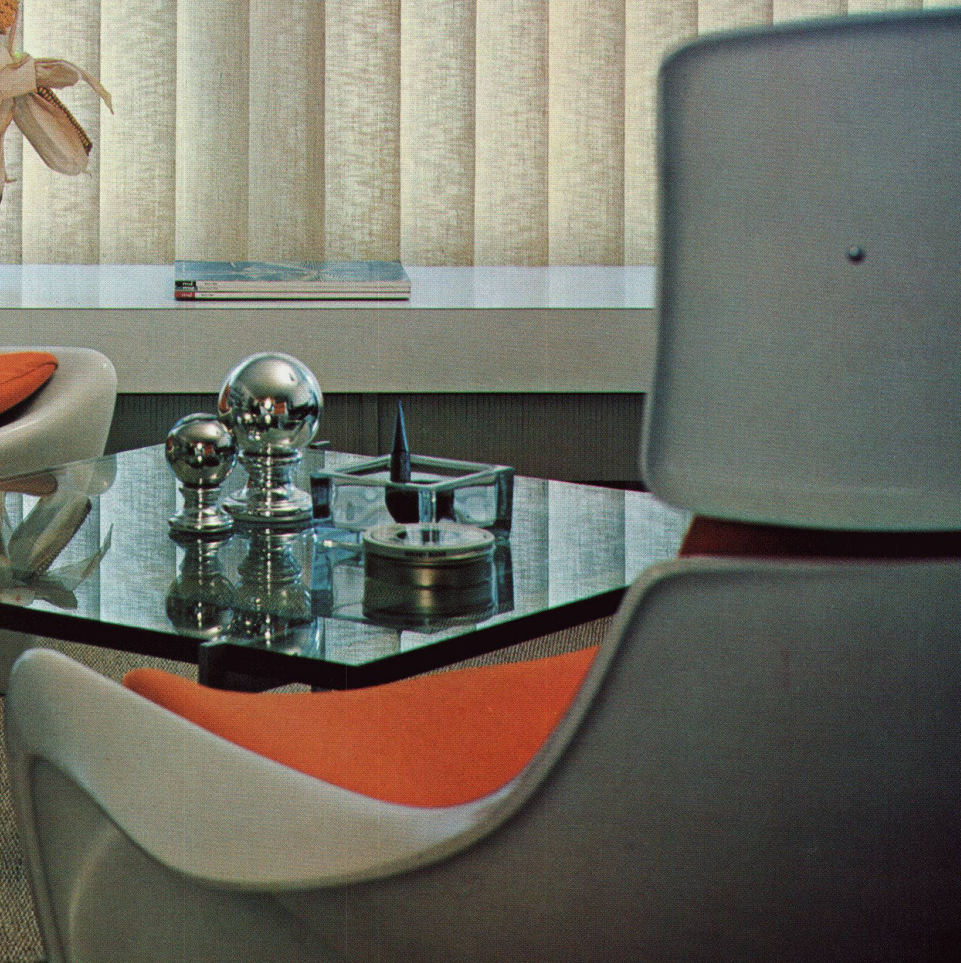
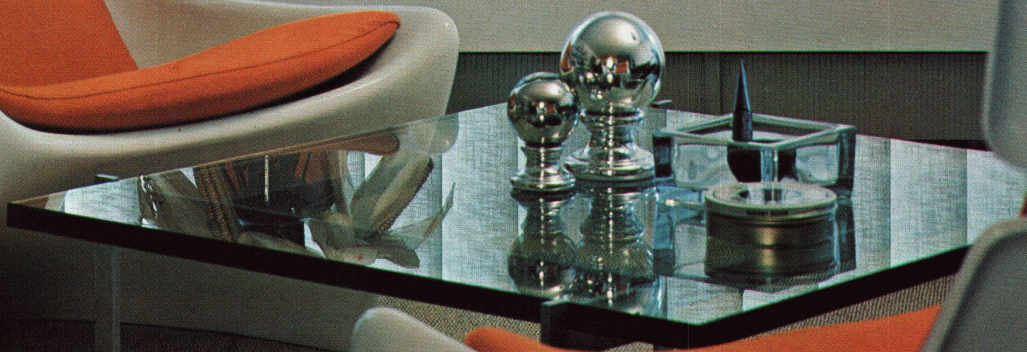
Internationale Lizenznehmer

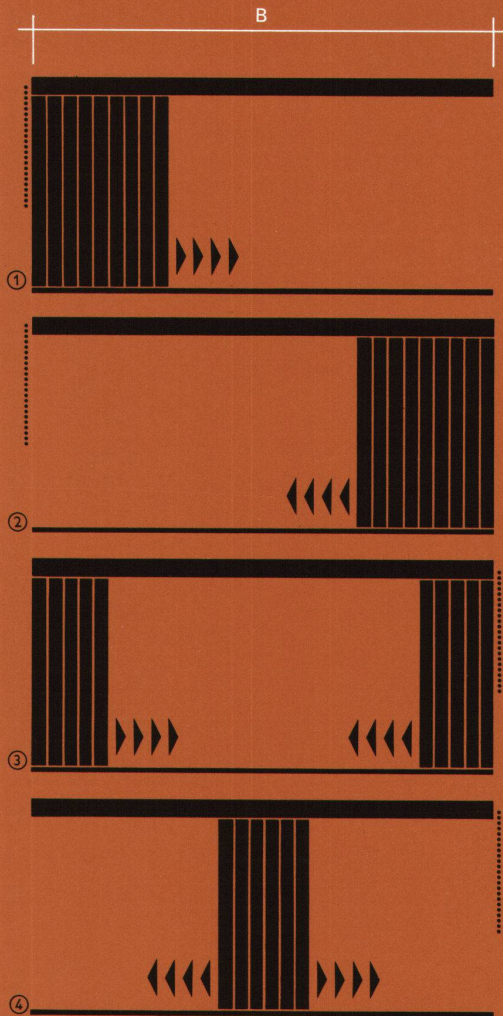
- Australien*
- Belgien*
- Brasilien*
- Deutschland*
- England*
- Frankreich*
- Griechenland*
- Italien*
- Iran*
- Japan*
- Malaysia*
- Neuseeland*
- Österreich*
- Philippinen*
- Portugal*
- Singapore*
- Skandinavien*
- Süd-Afrika*
- Spanien*
- Thailand*

Und das Fenster
wurde zum Erlebnis.

ouverdraperie
SILGA VERTIKAL-LAMELLEN

wenn Sie
Licht erleben
wollen.





Maximalmasse: H = 400 cm hoch, B = 600 cm breit.

Ausführungen

Louverde drupe kann als ein- oder zweiteilige Ausführung montiert werden.

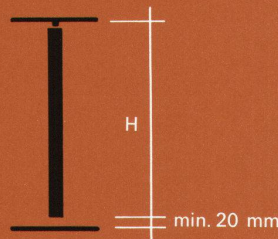
① *Bedienung links oder rechts, Lamellen-Paket links.*

② *Bedienung rechts oder links, Lamellen-Paket rechts.*

③ *Bedienung links oder rechts, Lamellen-Pakete nach beiden Seiten aufgeteilt.*

④ *Bedienung rechts oder links, Lamellen-Pakete in der Mitte.*

Vertikal-Schnitt



Louverde drupe
SILGA VERTIKAL-LAMELLEN

International bewährte Lamellenbreite von 127 mm. Leichtes Auswechseln bei Zweckveränderung der Räume.

International bewährter, betriebssicherer Mechanismus, geräuschlose Bedienung.

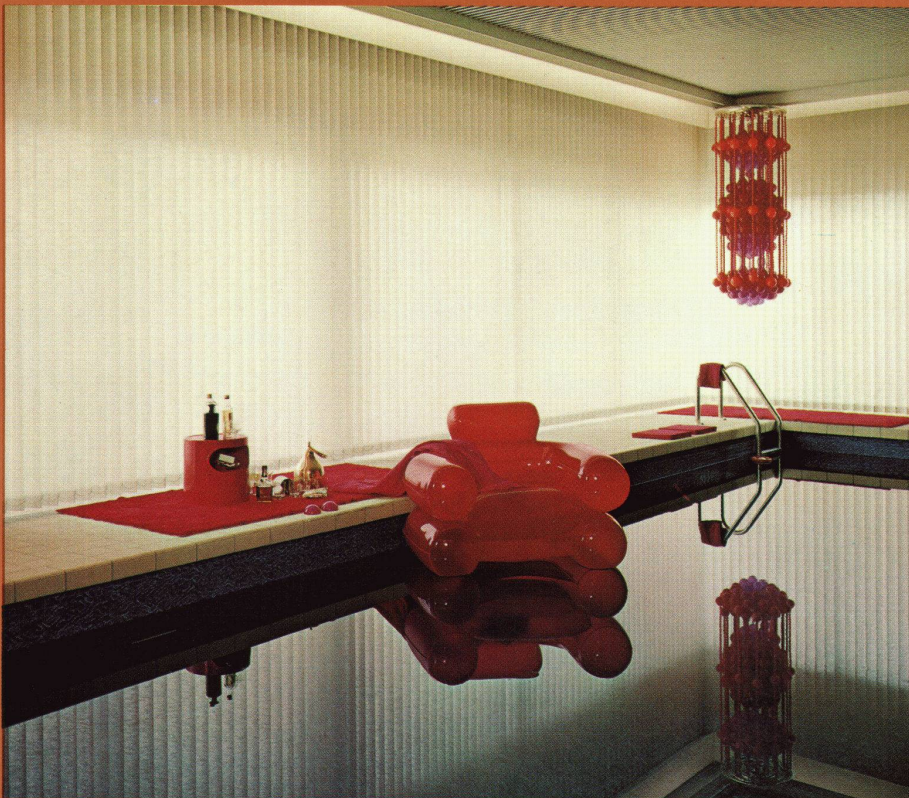
Sonnenreflektion bei Textil-Lamellen etwa 65%, bei Solar V 60 PVC-Lamellen etwa 78%.

Die Lamellen sind antistatisch, staubabweisend, pflegeleicht, da absaug- und abwaschbar, leicht ausklink- und wieder einsteckbar.

Führungsschiene aus eloxiertem Aluminium, Zug- und Laufwagen, Endkappen und Wendegetriebe aus hochwertigem Kunststoff (Delrin).

In Farben und Struktur ein Sortiment von verschiedenen Lamellen aus vinylbeschichteten Textilien sowie aus PVC (Qualität Solar V 60). Form- und lichtbeständig. Unten beschwert und mit Abstandskette verbunden.

Mit dem Schnurzug lässt sich Louverde drupe wie ein Vorhang auf- und zuziehen und um 180° in der eigenen Achse verstellen.



Louverde drupe Vertikal-Lamellen schützen nicht nur, sie geben ie

Verlangen Sie eingehende Beratung durch unsere Mitarbeiter, Lamellen-Muster-Kollektionen und Offerten. Architekten senden wir gerne das technische Massblatt, erschienen in der Schweizer Baudokumentation.

SILGA
Silga-Werk AG
Metallwaren
für die Innendekoration
CH 9545 Wängi TG

Telefon 054/956 26

Fabrikation und Verkauf von
Riloga Vorhangschiene-
Systemen

Dach Eternit

Unterdach GEA

Dachschiefer

Mühlbauer

Canaletas

Wellplatten

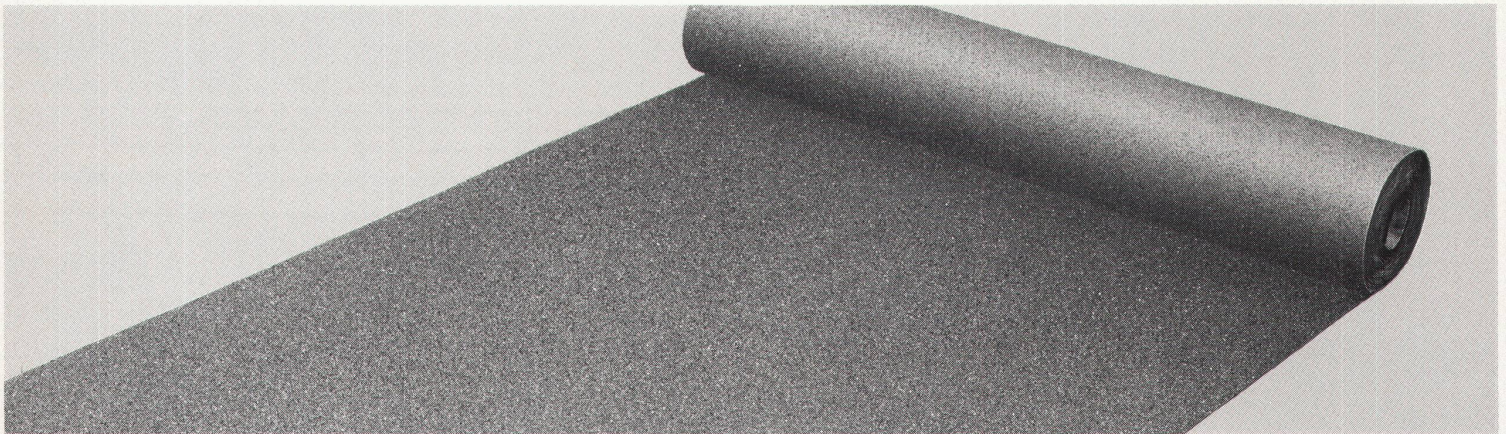
kurze Welle

Verlangen Sie Unterlagen D
Eternit AG, Service 2000
8867 Niederurnen

Eternit AG 8867 Niederurnen
Eternit SA 1530 Payerne

Hochelastisch
Praktisch unverletzbar
Wärmebeständig bis 130°C
Biegsam bis -40°C
Wasserdampfdurchlässig
Garantiert wasserdicht
Zu jeder Jahreszeit verlegbar
Verarbeitbar wie Dachpappe

Vier Arbeitsgänge weniger
Nicht teurer als ein übliches Kiesklebedach
Ohne die Risiken einer Ein-Lagen-Dachhaut



Kein Wunder, dass sich das neue Bitumen-Kunststoffdach Bikutop in so kurzer Zeit durchgesetzt hat. Ihr nächstes Dach also ein

BIKUTOP-Dach
Mehr Sicherheit bei weniger Zeitaufwand

VERBIA

Verkaufsaktiengesellschaft
für plastische Bedachungs- und Abdichtungsmaterialien, 4600 Olten, Tel. 062/21 06 41

Blickpunkte der Öffentlichkeit

Leichtmetall-Fassaden stehen im Blickpunkt der Öffentlichkeit. Von einer Leichtmetall-Fassade erwartet der Architekt:

- Bauelemente mit vielfältigen Gestaltungsmöglichkeiten
- optimale Freiheit in der Planung
- eine repräsentative Wirkung
- Zweckmässigkeit und Dauerhaftigkeit
- Anspruchslosigkeit im Unterhalt
- eine kurze Montagezeit
- einen günstigen Preis

Das Sessa-Norm Leichtmetall-Fassadensystem bürgt für Qualität und erfüllt alle diese Ansprüche. Sessa-Norm Leichtmetall-Fassaden können sich sehen lassen.

Fordern Sie unsere Unterlagen an.



**Ernst Schweizer
Metallbau**

Zürich

Sessa Norm

8003 Zürich Aegertenstrasse 16 Telefon 01 35 55 95

Der neue Faltenradiator
SIRIUS 72

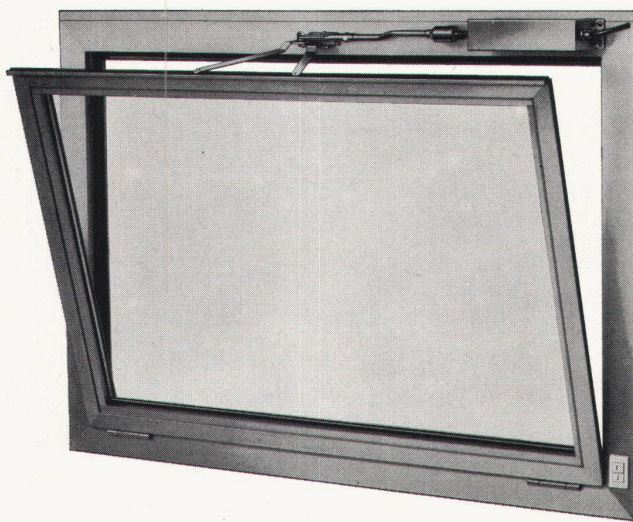
Normtypen
in wenigen Tagen
auf Ihrer Baustelle.

VONROLL

VON ROLL AG
Departement Apparate
Sektor Heizung
4702 Oensingen

Tel. 062 761701
761021

Oberlichtöffner VENTUS E mit elektrischem Antrieb



Dieser Verschluss hat sich am Einzelflügel wie auch in der Gruppenanlage bestens bewährt. Mit einem Druck auf die Taste bestimmen Sie die gewünschte Öffnungsweite selbst. Einfache Montage. Für Metall- oder Holzfenster geeignet.

Oberlichtöffner VENTUS E werden auch in vielen anderen Ausführungen geliefert, wie z. B. mit:

matt vernickeltem Griff,
verchromter Gelenkkurbelstange,
Kurbelgetriebe usw.

Er wird in Schulhäusern, Turnhallen, Fabriken, Hochhäusern, Bankgebäuden usw. verwendet.

Unser technischer Dienst steht Ihnen gerne zur Verfügung.

SCHLOSS- UND BESCHLÄGEFABRIK AG
FABRIQUE DE SERRURES ET DE FERRONNERIE SA
4245 KLEINLÜTZEL ☎ 061 89 06 55 4245 PETIT-LUCELLE



WANNER



Wir sorgen dafür,
dass Wärme Wärme bleibt und Kälte Kälte,
dass Lärm nicht stört und Wasser nicht schadet.

Wanner AG, Isolier- und Bedachungsmaterialien
8105 Regensdorf ZH, Telefon 01 71 51 71. 3000 Bern 32, Telefon 031 41 47 41

1. Das sind die inneren Vorteile der neuen CUPOLUX®-Lichtkuppeln:

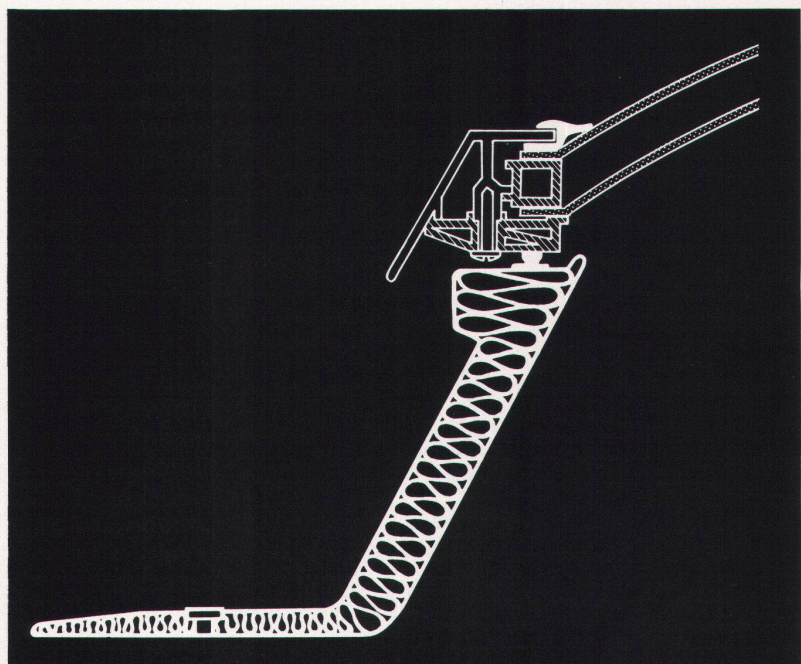
Lichtbeständigkeit, keine Vergilbung, minimale Wärmeverluste und keine Materialspannungen dank besonderer Werkstoffe und einer durchdachten Konstruktion.



Für CUPOLUX-Lichtkuppeln wird nicht irgendein transparentes Material verwendet, sondern zwei durch eine isolierende Luftschicht getrennte Schalen aus Acrylglas opal. Diese bieten bei hoher Lichtdurchlässigkeit einen optimalen Schutz gegen Wärmeeinstrahlung. Sie sind so gelagert, dass sie sich spannungsfrei ausdehnen können.

Der verwindungssteife Aluminiumrahmen in Kombination mit einem Hart-PVC-Klemmprofil schliesst den Aufsetzkranz nach allen Seiten fugenlos ab. Unter normalen Verhältnissen wird eine Kondensatbildung vermieden.

Die neuen CUPOLUX-Lichtkuppeln lassen sich wie Fensterflügel montieren und zeichnen sich durch Formschönheit, praxisgerechte Funktion und Dauerhaftigkeit aus.



CUPOLUX-Lichtkuppeln sind montagefertige Bauelemente, die sich jederzeit in CUPOLUX-Lüfter ändern lassen, und entstammen dem grössten Lichtkuppelwerk Europas. Konstruktion und Wahl der Werkstoffe sind das Ergebnis jahrzehntelanger Erfahrung. Die Planung von Grossserien macht auch für die Details eine ausgefeilte Ingenieurlösung möglich.

CUPOLUX-Lichtkuppeln sind Fenster zum Himmel

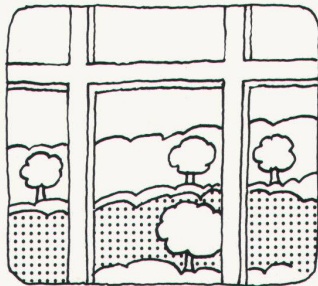
Fachmännischer Einbau durch eigene Montageequipen in der ganzen Schweiz.



Jakob Scherrer Söhne AG
8059 Zürich 2
Allmendstrasse 7
Telefon 01 25 79 80

Anzeige «Zur guten Aussicht»

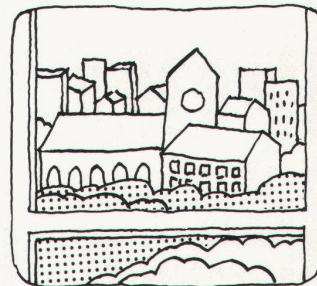
Landschaft, 6mal durch ein Fenster gesehen.



Leichtmetallfenster Serien 40 und 50 in nichtisolierten Leichtmetall-Profilen, für die Herstellung von Dreh-, Kipp-, Drehkipp-, Schwing- und Wendeflügel. Verwendung in Industrie-, Schul- und Verwaltungsbauten.



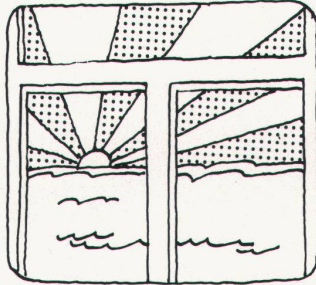
Horizontal-Leichtmetall-Schiebefenster Serien 60 und 100. Verwendung in Schul-, Gastgewerbe- und Wohnbauten.



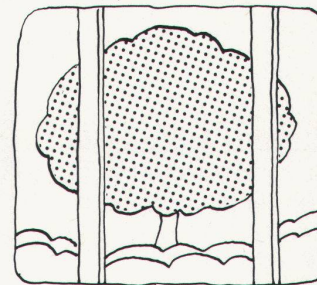
Isolierte Leichtmetallfenster System Alsec (Alusuisse), Serien 50 und 65, für die Herstellung von Dreh-, Kipp- und Drehkipp-Flügel. Verwendung in Verwaltungs- und Spitalbauten mit höheren bauphysikalischen Anforderungen.



Holz/Metall-Fenster Serie BGT für die Herstellung von Dreh-, Kipp-, Drehkipp-, Schwing- und Hebeschiebeflügel. Verwendung in Industrie-, Verwaltungs-, Schul-, Spital- und Wohnbauten.



Holz/Metall-Fenster Serie Wohnungsbau für die Herstellung von Dreh-, Kipp- und Drehkipp-Flügel. Verwendung vorwiegend im Wohnungsbau.



Kunststoff-Fenster, System Trocal (Dynamit Nobel), aus Hart-PVC-Profilen für die Herstellung von Dreh-, Kipp-, Drehkipp- und Schiebeflügel. Verwendung in Industrie-, Hotel-, Verwaltungs-, Schul- und Wohnbauten mit höheren bauphysikalischen Ansprüchen.



Fassadenelemente. Durch sinnvolle Kombinationen aller Fensterarten mit vorfabrizierten Brüstungen und Stützen entstehen Fassadenelemente modernster Konzeption.

**Damit wir drinnen
noch ein bisschen
draussen sind.**

GEILINGER

3 UNTERNEHMEN - 1 FIRMENGRUPPE: GEILINGER & Co., METALLBAU, WINTERTHUR; GEILINGER STAHLBAU AG, BÜLACH; GEILINGER & Co., BAUELEMENTE, ELGG.



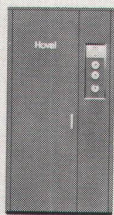
Restaurant in Aarhus, Dänemark

Design: Werner Pantón

Rudolf Meer + Kaufmann AG, 3000 Bern, Effingerstraße 21
Anruf Telephon 031/252828

Zingg-Lamprecht AG, 8006 Zürich, Am Stampfenbachplatz

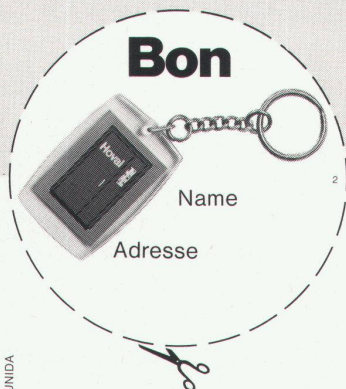
Andreas Däscher, Heizungsfachmann in Meilen, sagt: «Der Hoval-Heizautomat ist schnell installiert, und er ist preisgünstig».



Fachleute vom In- und Ausland beurteilen die Hoval-Heizautomaten als konstruktiv führend. Es sind fertige Heizzentralen, im Werk zusammengebaut.

Kessel, korrosionsfester Boiler für unbeschränkt Warmwasser, automatische Regulierung: alles ist in einer kompakten, anschlussfertigen Einheit vereinigt (darum brauchen sie auch wenig Platz, etwa 1/2 m² Grundfläche genügt) – vollendet in der Konzeption. Es sind Meister der guten Verbrennung. Das spart Brennstoff und macht sie umweltfreundlicher. Im Betrieb sind sie so leise, dass man sie kaum hört. Und in der Anschaffung sind sie erstaunlich preisgünstig.

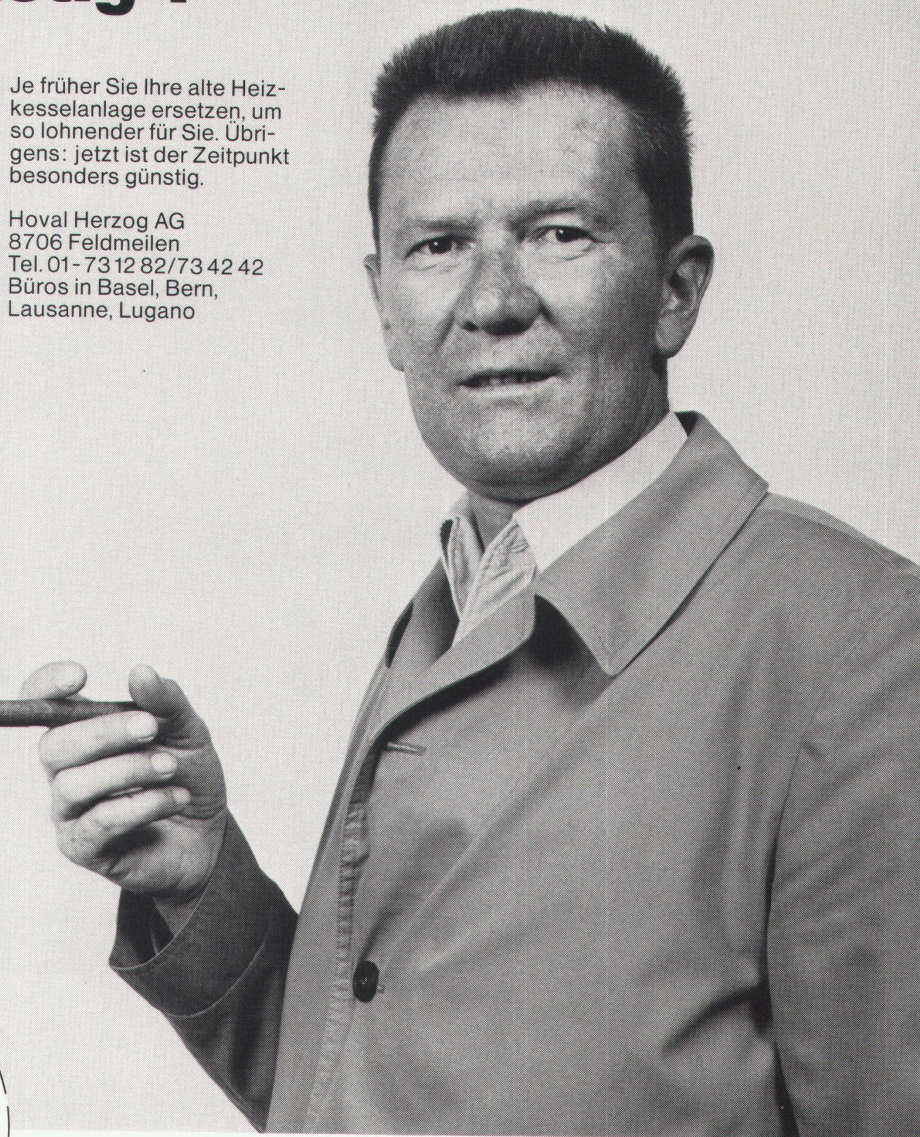
Senden Sie uns diesen Gutschein. Sie erhalten eine ausführliche Dokumentation, die Ihnen zeigt, warum es sich lohnt, auf den Hoval-Heizautomaten umzustellen. Und gleichzeitig erhalten Sie den Anhänger für Ihren Heizraumschlüssel.



UNIDA

Je früher Sie Ihre alte Heizkesselanlage ersetzen, um so lohnender für Sie. Übrigens: jetzt ist der Zeitpunkt besonders günstig.

Hoval Herzog AG
8706 Feldmeilen
Tel. 01-73 12 82/73 42 42
Büros in Basel, Bern,
Lausanne, Lugano



Hoval®

Hoval – für Heizung, Warmwasser und Klima



**Man sieht
sie gerne -
die Grossen
von Electrolux**

GUTSCHEIN

einsenden an:

Senden Sie mir umgehend
Ihren umfassenden
Prospekt über Electrolux
Kühl- und Gefriergeräte.

Electrolux
Küche und Klima AG
Postfach
8021 Zürich

Name _____

Strasse _____

PLZ/Ort _____

Electrolux Kühl- und Gefrierzentrum TF 110 und RP 122

Sie sind nicht nur die ideale Problemlösung für komfortable
Küchen – sie springen auch ins Auge. Die einfache Formgebung, die dunkel-
blauen Innentüren und anthrazitfarbenen Gefrierfächer vermögen zu begeistern.
Alle Electrolux Einbaugeräte sind
frontbündig einbaubar.

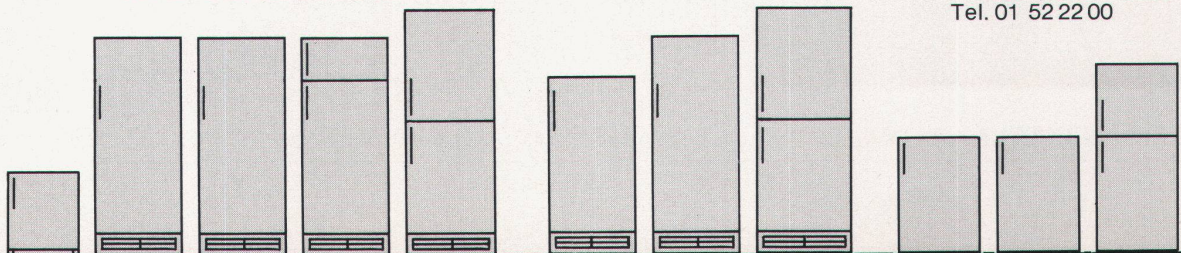
Nicht umsonst ist jeder vierte
Kühl- oder Gefrierschrank
ab 250 Liter Inhalt
einer von Electrolux.



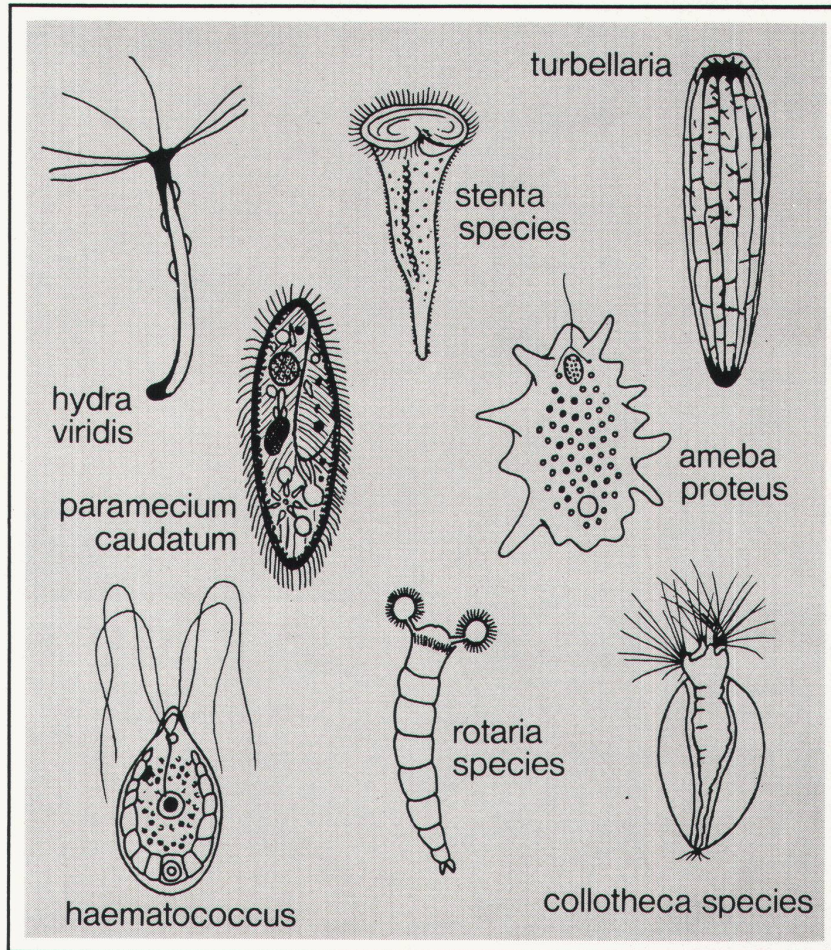
Electrolux

Pioniere in Kältetechnik

Electrolux
Küche und Klima AG
Postfach, 8021 Zürich
Tel. 01 52 22 00



In Ihrem Schwimmbecken herrscht lebhaftes Treiben.



Sie würden es natürlich lieber für sich allein haben.
Warum teilen Sie es mit so „unerwünschten“ Gästen
wie Strudelwürmern, Proteusamöben, Hämatokokken?
Ihre Anwesenheit bemerken Sie erst,
wenn das Wasser trübe wird und sich grünliches Moos bildet.
CULLIGAN dagegen filtert Ihr Wasser auf tausendstel Millimeter.
Sie könnten es sogar trinken!

Culligan bringt Ihnen ganz neues Wasser.

Für weitere Informationen senden Sie bitte diesen Bon an:
CULLIGAN (SCHWEIZ) SA, route de Genève - 1033 CHESEAUX (Lausanne)

Name _____ Vorname _____

Adresse _____

Culligan[®]



CULLIGAN INTERNATIONAL,

1 av. des Jordils, 1000 Lausanne 6, Schweiz

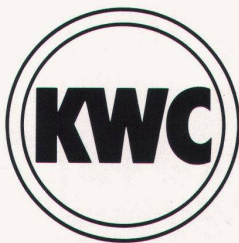
Vertrieb in 89 Ländern.

neomix

Die KWC-Mischer von heute sind die Armaturen von morgen.



Zum Beispiel der neue Hebelmischer: Noch mehr Komfort, Qualität aus Tradition, modernes Design, vernünftiger Preis, kurz: ein Produkt der Vernunft.



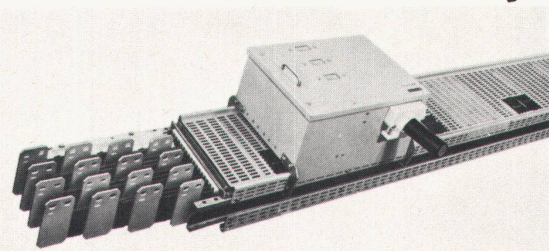
**Aktiengesellschaft
Karrer, Weber & Cie.
Armaturenfabrik,
Metallgiesserei, Warmpresswerk
5726 Unterkulm / Schweiz
Telefon 064 / 461144**

Verkaufsbüros in Zürich, Bern, Basel, Lausanne und Bellinzona



Für Armaturen ist KWC der richtige Partner.

Der Canal gewinnt



Kein Wunder! Schliesslich sprechen alle Vorteile für den Canal. Für «Canalis». Schienenverteiler sind wirtschaftlicher. Weil sie schneller montiert werden können. Weil grosse Elemente (bis 6 m) eingesetzt werden können. Weil Abgangskästen schnell angeschlossen und jederzeit unter Spannung versetzbar sind. Weil es viele eng beieinanderliegende Abgangsmöglichkeiten gibt. Weil sie kompakt, anpassungsfähig sind. Weil sie wiederverwendet werden können. Weil... Weil...!

«Canalis»-Hochstrom-Schienenverteiler gibt es in drei verschiedenen Ausführungen: Canalis KH Aluminiumschienen, Canalis KG Kupferschienen und Canalis KP Kupfer- und Aluminiumschienen kombiniert, jeweils 1000 bis 5000 A Dauerlast, für Transformatorenverbindungen, Niederspannungsschaltanlagen, Hochhaussteigleitungen, Stromverteilung in Maschinenhallen, Schweissstrassen, Elektroöfen, Elektrobädern usw.

Diese Vorteile sind überzeugend. Am Sieg des Canals gibt es keinen Zweifel mehr. Setzen Sie schon jetzt auf den Sieger. Setzen Sie auf Canalis! – Informieren Sie sich ausführlich darüber. Wir sagen Ihnen alles über «Canalis», beraten Sie gerne und unverbindlich. Neben den Hochstrom-Schienenverteilern gibt es von Canalis weitere Schienenverteiler-Systeme ab 25 A. Z. B. für Beleuchtung. Ein umfassendes Programm.



Telemecanique

Abt. 9 i, Südbahnhofstrasse 14c, 3000 Bern,
Telefon 031 / 45 66 81



WIR SIND FÜR SIE DA:
146000 Mal pro Jahr machen wir Ihnen diese Türen auf und zu!



- Falttore
- Schiebefalttore
- Schiebetore
- Torantriebe und Torsteuerungen
- Stapel- und Schiebewände
- Patent bator

bator

3360 Herzogenbuchsee
Telefon 063 / 5 28 42

Heizkosten senken planen + bauen mit Durisol

**Verputz-
Garantie**

Weniger Heizölverbrauch –
weniger Luftverschmutzung



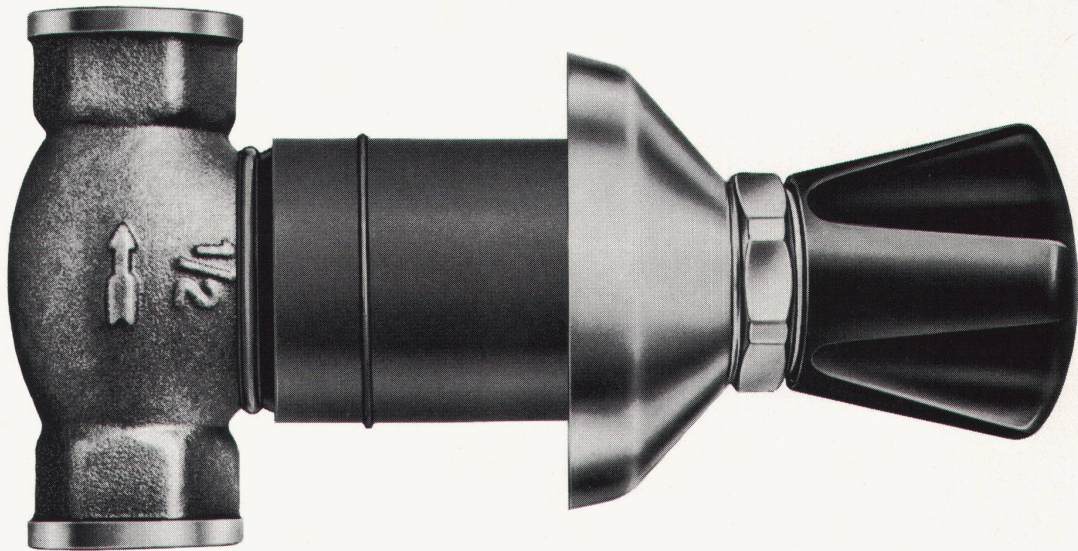
Verlangen Sie den Besuch unserer Fachberater.
Es lohnt sich! Telefon 01/88 69 81

Durisol

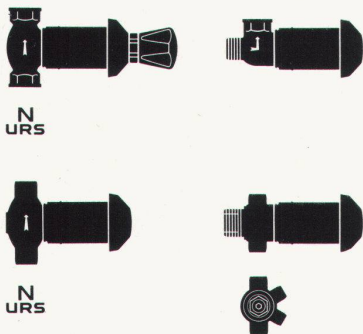


**Neue
Unterputz-Armaturen**

**Nouvelle
robinetterie murée**



Ein vollständiges Programm

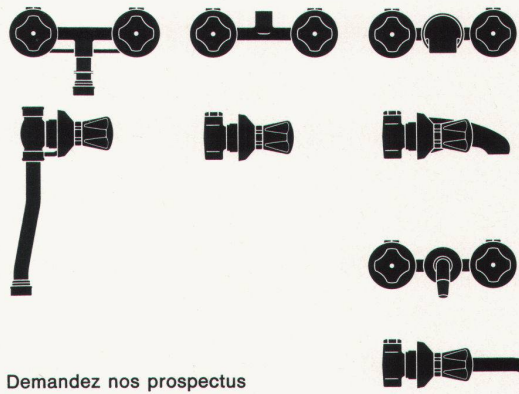


N
URS

N
URS

Verlangen Sie unsere Prospekte

Une gamme complète



Demandez nos prospectus

**Gemeinschaftsproduktion
Nussbaum**

**Fruit d'une
collaboration technique
Kugler**

R. Nussbaum & Co. AG
Metallgiesserei und
Armaturenfabrik

4600 Olten 1
Martin-Disteli-Strasse 26
Telefon 062 21 33 33

4000 Basel
Hammerstrasse 174
Telefon 061 32 96 06

Kugler
Fonderie et
Robinetterie S. A.

1211 Genève 8
La Jonction
Tél. 022 21 83 33

8031 Zurich
Josefstrasse 129
Tél. 01 44 51 11



8045 Zürich
Eichstrasse 23
Telefon 01 35 33 93

1000 Lausanne
12, chemin des Avelines
Telefon 021 25 61 47



3007 Berne
Mattenhofstr. 33—33a
Tél. 031 25 25 22



KING schafft Wohnbehagen

rolana-Prisma heisst dieser weiche Tufting-Teppich von KING. Auch eine Dame kuschelt sich gerne auf dem flauschigen Teppich, wenn sie zuhause eine ungezwungene, behagliche Atmosphäre wünscht. Dazu passt rolana-Prisma ideal (wie auch der Champagner), meint sie. Und dies zu Recht: rolana-Teppiche gibt es in 7 vollsynthetischen Qualitäten, alle mit Kompaktschaumrücken, uni oder gemustert, in bestechenden Strukturdessins und Modefarben, geeignet für den Arbeits-, Wohn- und Ruhebereich.

rolana®

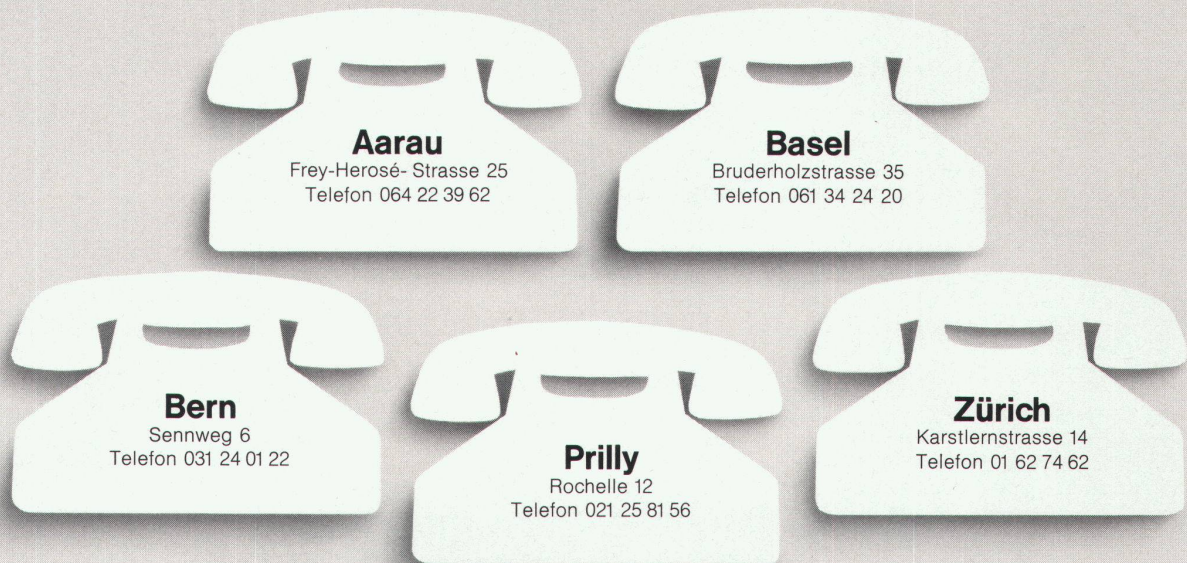
Wichtig für Architekten: Der Fachhandel zeigt Ihnen gerne die vollständige rolana-Kollektion. Verlangen Sie technische Unterlagen, Spezifikationen oder EMPA-Zeugnisse direkt bei uns.

Technische Angaben über KING-Produkte finden Sie auch in der Schweizer Baudokumentation unter der Referenz: (33) 2 L 1153



E. KISTLER-ZINGG AG, Teppichfabriken, CH-8864 Reichenburg SZ, Tel. 055/67 12 12

So wählt man Wernle.



Aarau

Frey-Herosé-Strasse 25
Telefon 064 22 39 62

Basel

Bruderholzstrasse 35
Telefon 061 34 24 20

Bern

Sennweg 6
Telefon 031 24 01 22

Prilly

Rochelle 12
Telefon 021 25 81 56

Zürich

Karstlernstrasse 14
Telefon 01 62 74 62

Wählen Sie das Wernle Planungs- und Verkaufsbüro, das Ihnen am nächsten liegt. Es ist jedes so gut, so kompetent und so selbstständig wie das andere.

Jedes der fünf Büros profitiert in gleichem Masse von unserer zentralen Produktion in den Werken Küttigen, Lostorf und Niederwil, unseren Lagern und der Unterstützung durch unsere zentrale Verwaltung.

Das Telefonfräulein verweist Sie nicht auf eine andere Telefonnummer, sondern verbindet Sie mit einem Spezialisten, der Ihnen verbindliche Auskunft gibt.

Gleich am Telefon können Sie zum Beispiel die umfangreichen Spezialkataloge über unsere Normküchen, Normschränke, Normtüren und Normfenster bestellen. Oder einen Termin für ein unverbindliches Orientierungsgespräch ausmachen, das bei Ihnen oder in der Ausstellung der entsprechenden Filiale stattfinden kann.

Während der Projektbearbeitung können Sie jederzeit den Planungsspezialisten, den Kalkulator oder den Projektleiter sprechen. Oder den Chef persönlich, der dann niemanden mehr zu fragen braucht, bevor er eine Entscheidung trifft.

Welche der fünf Telefonnummern Sie auch immer wählen, der Vorteil bleibt derselbe. Sie haben Wernle gewählt.

Schicken Sie mir kostenlos den 32seitigen Prospekt über Wernle-Normküchen.

Senden Sie mir den 14seitigen Gratis-Prospekt über Wernle-Normtüren.

Der 12seitige Prospekt über Wernle-Normschränke interessiert mich.

Zuständig _____

Firma _____

Adresse _____

PLZ/Ort _____

Bitte ausfüllen und einsenden an: J. Wernle AG, Kirchbergstrasse 1030, 5024 Küttigen/Aarau. Danke.

WE Wernle

J. Wernle AG, Kirchbergstrasse 1030
5024 Küttigen/Aarau
Telefon 064 24 16 61

Wernle hat ein Konzept für den Innenausbau.