

Zeitschrift: Das Werk : Architektur und Kunst = L'oeuvre : architecture et art
Band: 60 (1973)
Heft: 12: Jubiläumsnummer 60 Jahre = Numéro 60e anniversaire

Werbung

Nutzungsbedingungen

Die ETH-Bibliothek ist die Anbieterin der digitalisierten Zeitschriften. Sie besitzt keine Urheberrechte an den Zeitschriften und ist nicht verantwortlich für deren Inhalte. Die Rechte liegen in der Regel bei den Herausgebern beziehungsweise den externen Rechteinhabern. [Siehe Rechtliche Hinweise.](#)

Conditions d'utilisation

L'ETH Library est le fournisseur des revues numérisées. Elle ne détient aucun droit d'auteur sur les revues et n'est pas responsable de leur contenu. En règle générale, les droits sont détenus par les éditeurs ou les détenteurs de droits externes. [Voir Informations légales.](#)

Terms of use

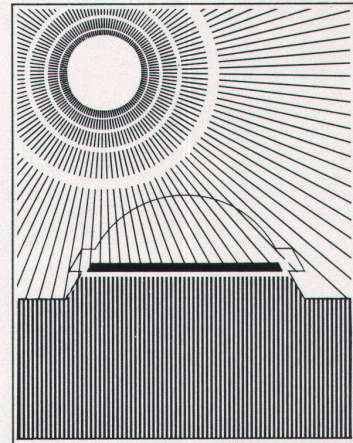
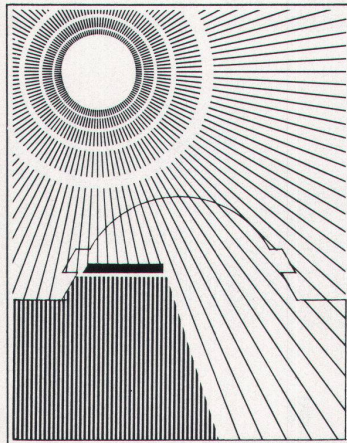
The ETH Library is the provider of the digitised journals. It does not own any copyrights to the journals and is not responsible for their content. The rights usually lie with the publishers or the external rights holders. [See Legal notice.](#)

Download PDF: 19.03.2025

ETH-Bibliothek Zürich, E-Periodica, <https://www.e-periodica.ch>

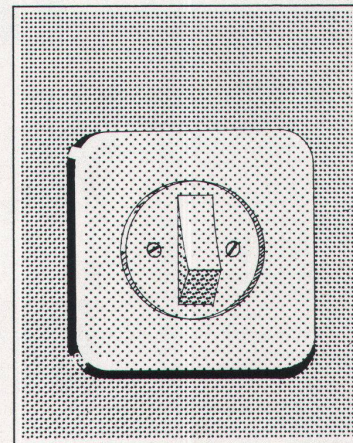
Die neue CUPOLUX®-Lichtkuppel mit nullux® macht jetzt helle Räume dunkel!

Mit dem neuen Verdunkelungs-System nullux kann man Räume nach Wunsch ganz oder teilweise verdunkeln.



nullux liegt in einem flachen Rahmenelement, das zusammen mit der CUPOLUX-Lichtkuppel auf den Aufsetzkranz gesetzt wird: einfache und schnelle Montage – keine zeitraubende Detailplanung, keine aufwendigen Konstruktionen.

Bedienung so einfach wie Licht einschalten: Über einen Wippenschalter wird die gewünschte Verdunkelungsstufe eingestellt.



nullux kann auch nachträglich eingebaut werden und zwar bei CUPOLUX-Lichtkuppeln, bei CUPOLUX-Lüftern und beim Rauchabzug fumilux.

Ein weiterer Vorteil von nullux: Auch die Wärmeeinstrahlung lässt sich vermindern – selbst bei geöffneten CUPOLUX-Lüftern: Bei Sonnenschein schattet man so weit ab, dass die Sonne nicht mehr «heizt», aber die notwendige Raumausleuchtung dennoch erhalten bleibt.

SCHERRER
ORIGINAL
CUPOLUX®
LICHTKUPPELN
Jakob Scherrer Söhne AG
8059 Zürich 2
Allmendstrasse 7
Telefon 01/25 79 80

Scherrer – Ihr Partner auf dem Flachdach.

Steter Fortschritt erwächst aus stets neuen Problemen. Probleme fordern uns heraus.

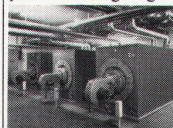
Diese Haltung ist die Grundlage unseres Know-How und unserer Erfahrung.

Die gute Lösung:



Ein Zentrum wie das von Witikon stellt an die Heizanlage ganz besondere und ganz verschiedene Ansprüche. Eine interessante Aufgabe für den Heizungsfachmann. In verschiedenen Gebäude-

komplexen gibt es Läden, Ateliers, Büros, Praxen und ein Restaurant. Und Parkgaragen. Alles wird zentral beheizt — jeder Ort auf seine gewünschte Temperatur. Wir haben die Lösung: Total wird eine Wärmeleistung von 3300000 kcal/h benötigt. 3 STREBEL-Guss-Hochleistungskessel erzeugen als Heizzentrale mit einer Betriebstemperatur von 110°C diese Wärme für die in den einzelnen Gebäuden montierten Unterstationen. Hier wird das aus der Fernleitung kommende Heizwasser auf die einzelnen Wärmeabnehmer verteilt. Darunter gibt es eine ganze Anzahl Klimaanlage, allein deren 6 für das Restaurant. Die Auf- und Abfahrampen der Parkgaragen sind bodenbeheizt;

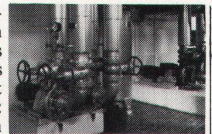


damit wird im Winter eine Vereisung vermieden. Eine spezielle Heizungsgruppe bezieht ihren Wärmebedarf dafür ebenfalls von den STREBEL-Kesseln. Die Boiler befinden sich in den

Unterstationen und auch sie werden zentral beheizt. Diese unterschiedlichen Wärmeverbraucher bringen stark wechselnde Belastungen und erfordern deshalb Heizkessel mit dynamischem Betriebsverhalten. STREBEL-DG-Kessel aus Gusseisen besitzen diese Eigenschaften dank ihrer Hochleistungs-Dreizugbauweise in hervorragendem Masse. Das ist der Hauptgrund dafür, dass ihnen für dieses Objekt der Vorzug gegeben wurde. Sie werden im Leistungsbereich von 75000 bis 1490000 kcal/h hergestellt und verbinden die wesentlichen Vorzüge eines modernen Dreizugkessels

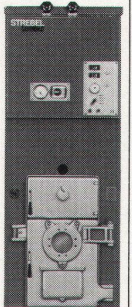
Heizung & Warmwasser im Einkaufszentrum Witikon. (Zürich)

mit den Vorteilen der bewährten Glieder-Kessel aus Gusseisen. A propos Wirtschaftlichkeit und Umweltschutz: Messungen ergaben



an allen drei Kesseln einen feuerungstechnischen Wirkungsgrad von über 91% und russfreie Abgase. BICALOR heisst die Heizkessel-Boilerkombination aus STREBEL-DG-Kessel und STREBEL-Hochleistungsboiler Typ H (Leistungsbereich von 1350 l à 60°C/h bis 12000 l à 60°C/h). Die Anordnung der Heizflächen wurde nach wissenschaftlichen Erkenntnissen entwickelt. Dadurch wird die Wärmeleistung dieser Boiler bei zunehmender Zapfmenge immer grösser. Es sind deshalb hohe Spitzenleistungen von 430 bis 3000 l à 60°C/10 min. möglich. Dank ihrer 5fachen Spezial-Kunststoffbeschichtung aller brauchwasserberührten Teile sind die STREBEL-Hochleistungsboiler Typ H gegen die Einwirkung korrosiver Wässer hervorragend geschützt. Auch starker Kalkansatz

bei hartem Wasser wird verhindert, da die Oberfläche im Boiler vollkommen glatt und homogen ist. Die einfache Konstruktion erlaubt die Besichtigung und Kontrolle der gesamten Heizfläche. Der Hochleistungsboiler Typ H kann separat aufgestellt werden — überall, unabhängig vom Standort des Heizkessels. STREBEL-Heizkessel und BICALOR-Kombinationen sind dank hoher spezifischer Leistung sehr kompakt. Ein weitgespanntes Programm von Kessel- und Boilereinheiten ermöglicht die Anpassung an jede erforderliche Wärme- und Warmwasserleistung — die gute Lösung.



Wer für solche Objekte das Vertrauen verdient, geht auch für Sie durchs Feuer. Deshalb — und in jedem Fall —

Ob Einfamilienhaus, ob Einkaufszentrum — ob Wärme oder warmes Wasser, wir finden zusammen die gute Lösung.

STREBEL

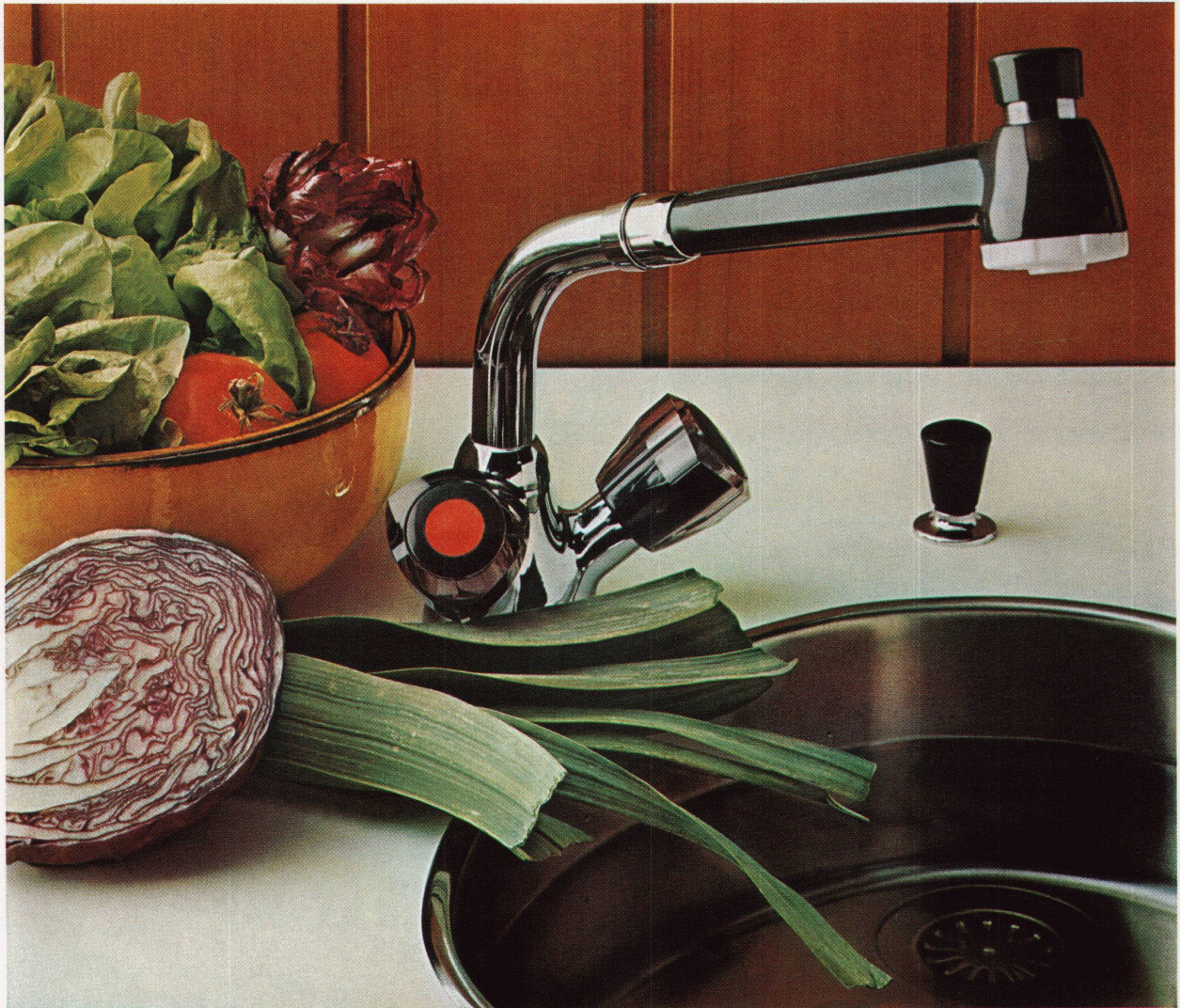
STREBELWERK AG Rothrist, Tel. 062/41 24 71 / 41 38 21

Werke 1 und 2 in Nebikon

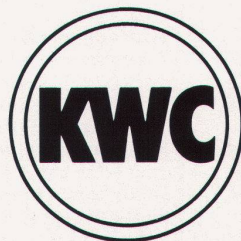


Neo3-Armaturen in der Praxis.

Im Bad, in der Dusche, auf dem Waschtisch, in der Küche. Einfach überall.



Zum Beispiel die Spültischbatterie: Der ausziehbare Schlauch bringt das Wasser mühelos an den gewünschten Ort. Wasserstrahl mittels Druckknopf umstellbar auf Siebbräuse: ideal zum Geschirrspülen und Gemüsewaschen.

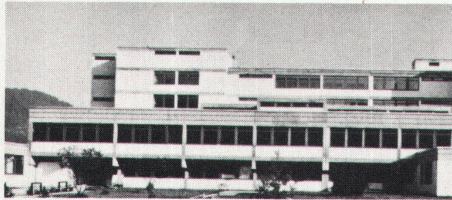


**Aktiengesellschaft
Karrer, Weber & Cie.
Armaturenfabrik,
Metallgiesserei, Warmpresswerk
5726 Unterkulm / Schweiz
Telefon 064 / 461144**

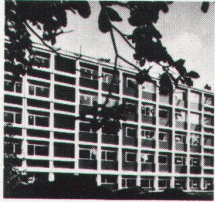
Verkaufsbüros in Zürich, Bern, Basel, Lausanne und Bellinzona



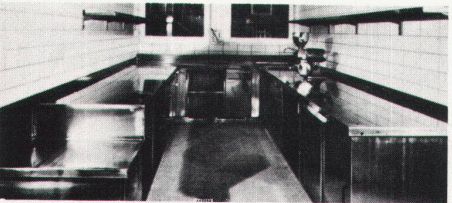
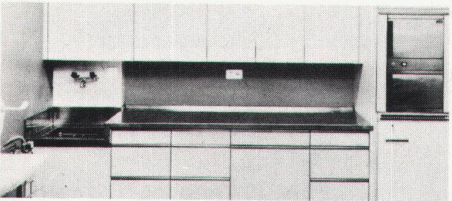
Für Armaturen ist KWC der richtige Partner.



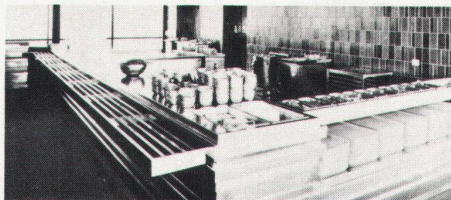
Einrichtungen für verschiedene Funktions-Zentren im Krankenhaus der Stadt Gmunden, Oberösterreich



Einrichtungen für verschiedene Funktions-Zentren im Kantons-Spital Aarau, Schweiz



Grossküche und Buffetanlagen für Landes-Heil- und Pflegeanstalt Valduna, Rankweil, Vorarlberg, Oesterreich



Grossküche und Buffetanlagen für Inst. Nat. d'Assurance Maladie-Invalidité, Bruxelles, Belgien



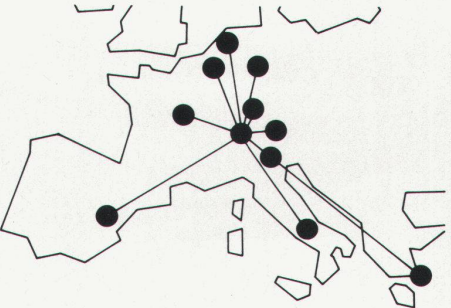
Innen-Einrichtung für Damensalon Wella, Castiglione, Italien



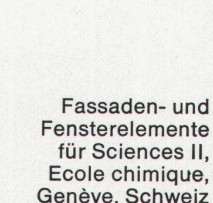
Küchenanlagen, Snackbars und Selbstbedienungs-Anlagen für alle 13 Hallen Neue Messe Düsseldorf, Deutschland



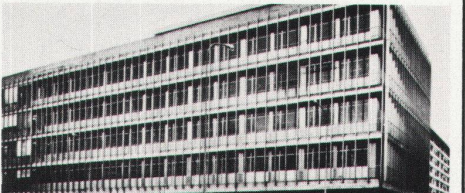
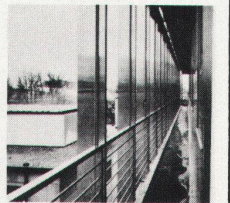
Planung und Ausführung der Grossküche Hotel Nova-Park Zürich, Schweiz



FRANKE



Fassaden- und Fensterelemente für Sciences II, Ecole chimique, Genève, Schweiz



Internationale Bezugs-Punkte

Coupon:

- Bitte informieren Sie uns über:
- Spültische und Abdeckungen
 - Haushaltküchen
 - Badezimmermöbel
 - Grossküchen
 - Zivilschutz- und Militärküchen
 - Spital-Einrichtungen
 - Bau-Normelemente
 - Apparate für die chemische, Textil-, Lebensmittel-, Getränkeindustrie
 - Schlacht- und Metzgerei-Einrichtungen

Einsenden an:
Walter Franke AG, 4663 Aarburg, Tel. 062 41 21 21

Name _____

Adresse _____

PLZ/Ort _____

... sind die anspruchsvollen, funktionsgerechten Franke-Problemlösungen bei den hier angeführten Beispielen:

Grossküchen: Für das Abgeordnetenhaus in Bonn, für die McDonalds Restaurants-Ketten, das Alpincenter in Kaprun, Oesterreich, für die Zürcher Hotels, Atlantis und Hotel Zürich und für viele andere Restaurants und Kantinen in ganz Europa.

Spitaleinrichtungen: Für das Robert-Bosch-Krankenhaus in Stuttgart. Für die Klinik St. Raphael der Universität Löwen. Für den Krankenhauskomplex der Reichs-Universität Gent. Für die Poliklinik des Kantonsspitals Winterthur und Frauenspital Fontana, Chur.

Fassadenelemente: Für das SBB-Betriebsgebäude Bern-Wylerfeld und für die Stahldecke im Lausanner Hallenbad.

Die bei den angeführten Beispielen angewandte Sorgfalt, die langjährigen Erfahrungen und das umfassende Fachwissen in der Verarbeitung von rostfreiem Stahl kommen in den optimalen Lösungen zum Ausdruck. Rund 2500 Mitarbeiter in den 11 in- und ausländischen Betrieben sind bereit, auch Ihre Probleme wirtschaftlich und fachgerecht zu verwirklichen.

Franke — verpflichtet im Dienste Ihrer Sache

Weitere Franke-Betriebe in Ettlingen und Säckingen (Deutschland), Hard (Oesterreich), Peschiera del Garda und Aprilia (Italien), Ninove (Belgien), Helmond (Holland), Mollet/Barcelona (Spanien), Athen (Griechenland), Chambly (Frankreich).



Stühle aus Stein am Rhein

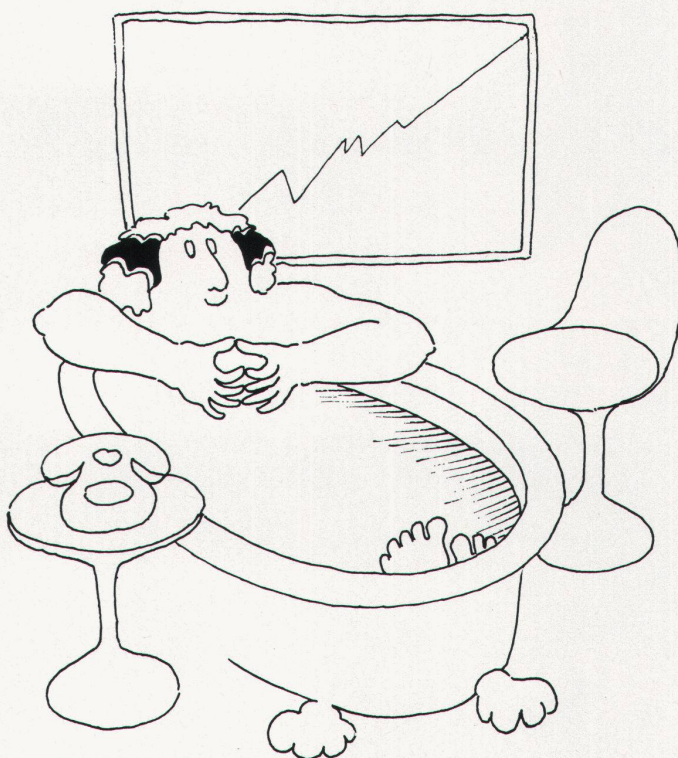
Erfolg kommt mit dem Wohlbefinden.

«Heureka, ich hab's gefunden!», hörte man Archimedes rufen, als er das Gesetz vom Auftrieb entdeckte. Wo entdeckte? In der Badewanne – wo denn sonst! Sagt die Überlieferung.

Nicht überliefert ist, wie viele Geistesblitze, blendende Ideen und erfolgreiche Einfälle seit Archimedes' Zeiten im Bad gefunden wurden. Wenig sind es nicht. Denn ein Bad in einem schönen Bad inspiriert. Lässt den Alltag vergessen. Entspannt, regt an, macht unbeschwert. Wer sich wohl fühlt, hat auch Erfolg. Und wer Erfolg hat, hat mehr vom Leben.

Wenn Sie also etwas für Ihr Wohlbefinden tun wollen, sehen Sie sich unsere Bäder an. Die Komfortbäder, die Traumbäder, die Erfolgsbäder mit der bequemen Wanne. Mit den modernen Apparaten. Mit den schönen farbigen Wandbelägen. Von Sanitas.

Möglich, dass wir Sie in unserer Ausstellung plötzlich rufen hören: «Heureka, ich hab's gefunden!» Dann wird auch der Erfolg nicht auf sich warten lassen.



Ihr Sanitär-Grossist mit dem
freundlichen Service

sanitas

Sanitäre Apparate, Sauna, Küchen

8031 Zürich, Limmatplatz 7, 01 425454. 3018 Bern-Bümpliz, Bahnhofweg 82, 031 551011
9000 St. Gallen, Sternackerstr. 2, 071 224005. 4056 Basel, Kannenfeldstr. 22, 061 435550

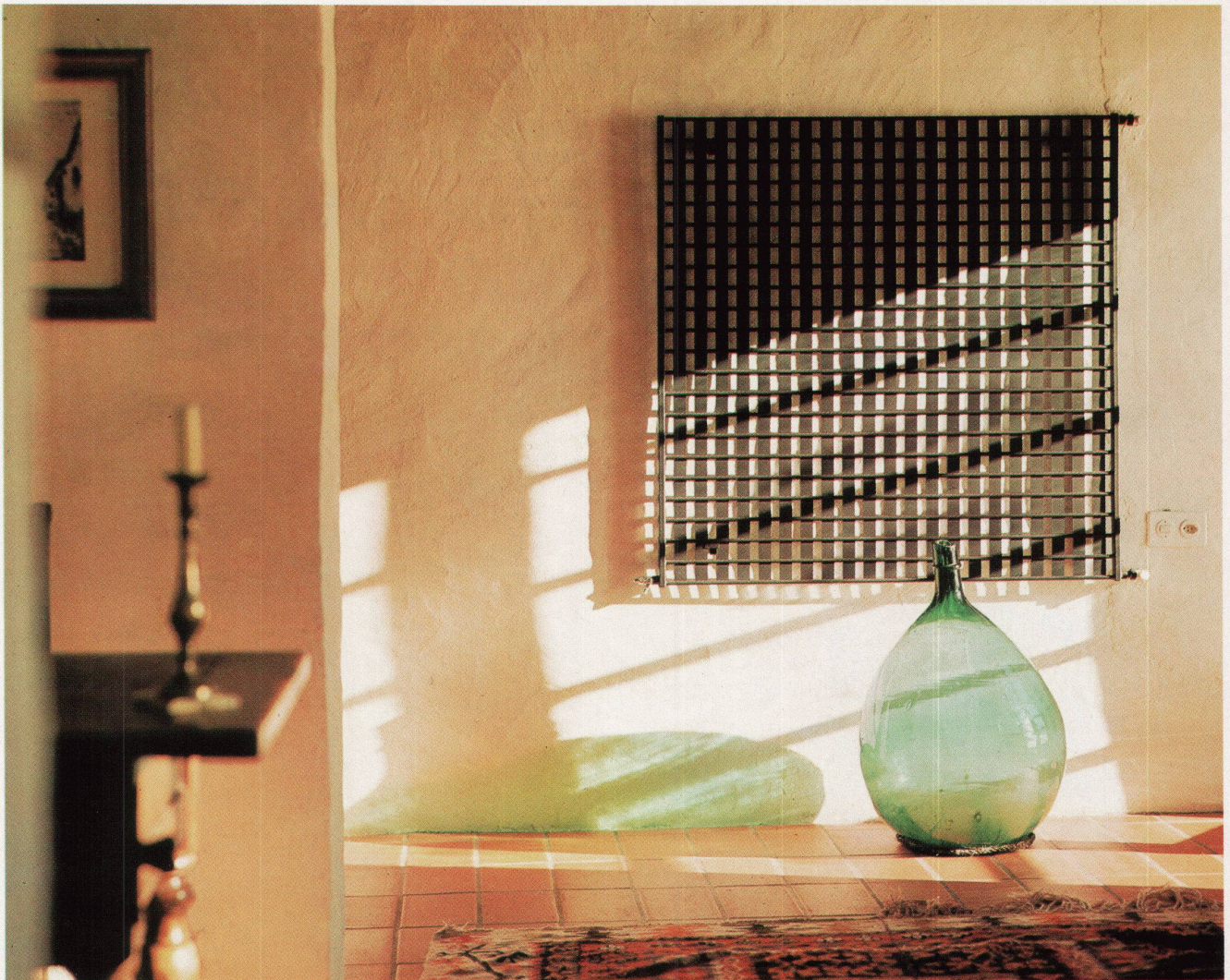


Foto: F. Perret OEV, La Chaux-de-Fonds

Dieses mit viel Geschmack renovierte Bauernhaus aus dem 17. Jahrhundert im Neuenburger Jura ist mit

runtal

-Heizkörpern ausgestattet.

Neben einem Fenster im Wohnzimmer plaziert, beleben effektvolle Licht- und Schattenspiele das in Schwarz gehaltene originelle Heizgitter, das zugleich Wandschmuck ist.

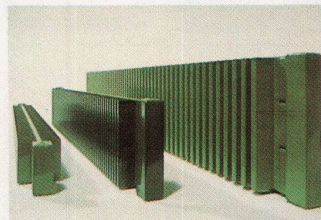
Radiatoren



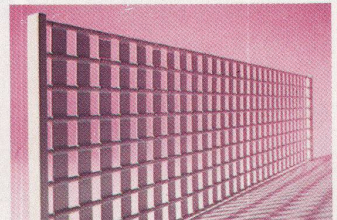
Heizwände



Konvektoren



Heizgitter



Verkaufsbüros: 2000 Neuchâtel
8032 Zürich 7

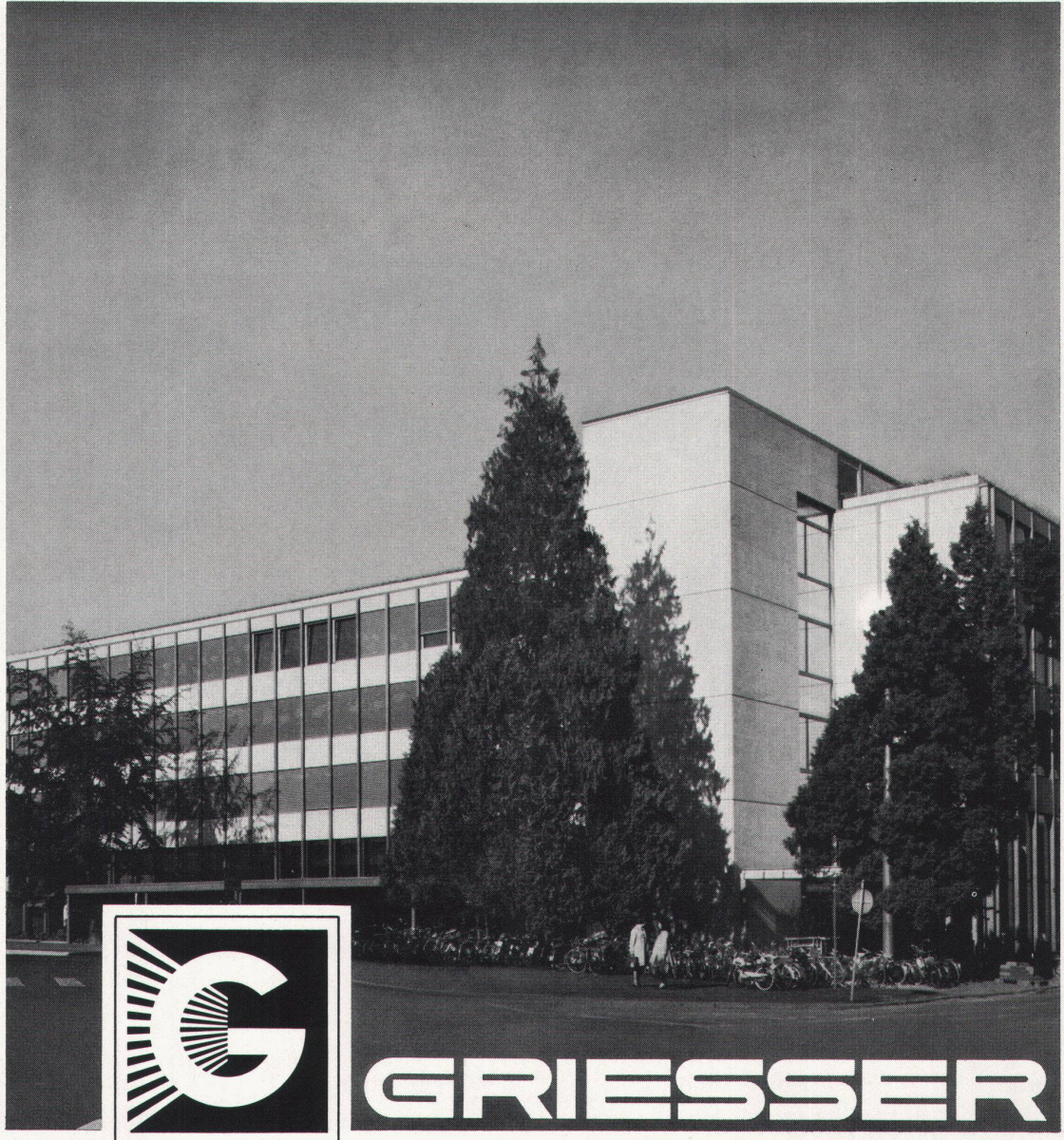
Schweizer Patent und Fabrikat

Route des Falaises 7
Hedwigstrasse 3

Tel. 038 25 92 92
Tel. 01 53 78 78

Metalunic®

Ganzmetall-Mehrzweckstoren seit 1969



GRIESSER

GRIESSER AG,
8355 AADORF

BASEL, BERN, CHUR,
GENÈVE, HERISAU,
KREUZLINGEN,
LA CHAUX-DE-FONDS,
LAUSANNE, LUGANO,
LÜZERN, OBERWIL/BL,
ST. GALLEN, THUN,
VENTHONÈ/VS,
WINTERTHUR,
WOHLLEN/AG, ZÜRICH.

Schon im Jahre 1969 wurde die Ganzmetall-, Sonnen-, Wetter- und Verdunkelungsstore Metalunic® im Windkanal des Eidg. Flugzeugwerkes Emmen getestet. Bis zu einer Windstärke von 200 km/h lässt sich

die Store mühelos bedienen, und bei normaler Anordnung halten die Lamellen dem enormen Winddruck stand. Bereits sind zahlreiche repräsentative Bauten mit Metalunic® ausgerüstet. Griesser geht mit der Zeit.

Werksschule Sulzer, Winterthur, mit Ganzmetall-Mehrzweckstoren Metalunic®.