

Zeitschrift: Das Werk : Architektur und Kunst = L'oeuvre : architecture et art
Band: 60 (1973)
Heft: 12: Jubiläumsnummer 60 Jahre = Numéro 60e anniversaire

Werbung

Nutzungsbedingungen

Die ETH-Bibliothek ist die Anbieterin der digitalisierten Zeitschriften. Sie besitzt keine Urheberrechte an den Zeitschriften und ist nicht verantwortlich für deren Inhalte. Die Rechte liegen in der Regel bei den Herausgebern beziehungsweise den externen Rechteinhabern. [Siehe Rechtliche Hinweise.](#)

Conditions d'utilisation

L'ETH Library est le fournisseur des revues numérisées. Elle ne détient aucun droit d'auteur sur les revues et n'est pas responsable de leur contenu. En règle générale, les droits sont détenus par les éditeurs ou les détenteurs de droits externes. [Voir Informations légales.](#)

Terms of use

The ETH Library is the provider of the digitised journals. It does not own any copyrights to the journals and is not responsible for their content. The rights usually lie with the publishers or the external rights holders. [See Legal notice.](#)

Download PDF: 29.03.2025

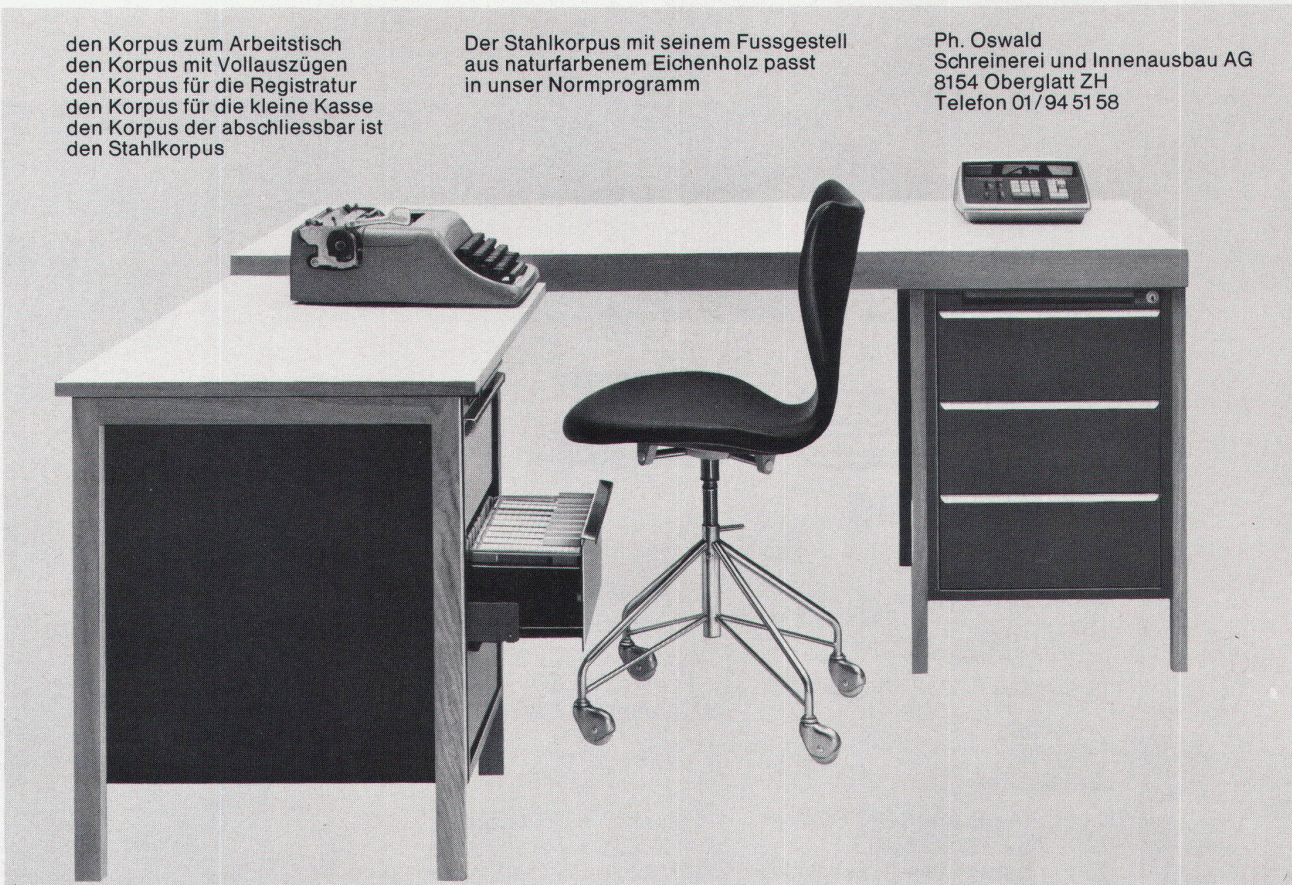
ETH-Bibliothek Zürich, E-Periodica, <https://www.e-periodica.ch>

Oswald zeigt:

den Korpus zum Arbeitstisch
den Korpus mit Vollauszügen
den Korpus für die Registratur
den Korpus für die kleine Kasse
den Korpus der abschliessbar ist
den Stahlkorpus

Der Stahlkorpus mit seinem Fussgestell
aus naturfarbenem Eichenholz passt
in unser Normprogramm

Ph. Oswald
Schreinerei und Innenausbau AG
8154 Oberglatt ZH
Telefon 01/94 51 58



Alucopan®



Alucopan-Verbundplatten – das ideale Element
für den Hochbau

Alucopan

ist leicht
hat hohe Festigkeit
isoliert gut
hat gutes Brandverhalten
ist anpassungsfähig
ist preiswert

Mehr erfahren Sie aus unserer ausführlichen
Alucopan-Dokumentation.

- Bitte senden Sie mir Ihre Alucopan-Dokumentation
- Bitte senden Sie mir das Alucopan-Mustersortiment
- Wünsche Beraterbesuch



Schweizerische Aluminium AG
Chippis/Zürich
CH - 8048 Zürich
Buckhauserstrasse 11
Telefon 01 54 80 80

Firma _____ zHd. _____

Strasse _____

Ort (PLZ) _____

RHS
Hohlprofile

S

Generalimporteur

Jansen AG
9463 Oberriet SG
Telefon 071 781244

**Verkaufszentrale für die
französische Schweiz**

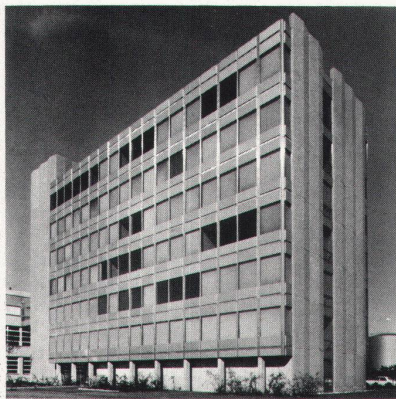
Notz + Co AG Brugg-Biel
Postfach, 2501 Biel
Telefon 032 29911, 25522

Lagerhalter:

Debrunner & Cie AG, St. Gallen
071 27 62 33, 27 63 33
Debrunner & Cie AG, Frenkendorf
061 94 40 44
Kindlimann AG, Wil SG
073 22 31 31
Pestalozzi + Co, Zürich
01 25 16 40
Pestalozzi + Co, Lugano
091 59 25 31

Stocker + Co, Luzern
041 22 07 04
Francillon & Cie SA, Lausanne
021 22 64 94
Kiener + Wittlin, Bern-Zollikofen
031 86 09 11
Noverraz & Cie AG, Genf
022 32 90 28

Notz + Co AG, Brugg-Biel



Stadler AG, Heerbrugg





Ganzmetall-Raffstoren
Lamellen-Raffstoren
Lamellen-Rollstoren
Vertikallamellenstoren
Markisenanlagen
Normmarkisen
Balkonstoren
Ausstellstoren
Verdunkelungsanlagen
Zentralsteuerung
Gross-Schirmanlagen



Vertretungen: Basel,
Bern, Biel, Camorino,
Genève, Neuchâtel,
Chur, Solothurn,
Fribourg, Lausanne,
Luzern, St. Gallen,
Sion, Winterthur, Zürich



Schulhauserweiterung
Rapperswil

Architekt:
C. Froelich + R. Keller
dipl. Architekt ETH SIA
Brugg

Foto J. Stieger, Kaiserstuhl

Emil Schenker AG
Storenfabrik
5012 Schönenwerd
Tel. 064/4143 43
Telex 68526



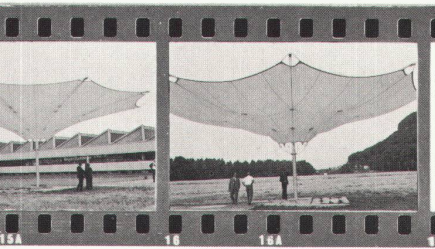
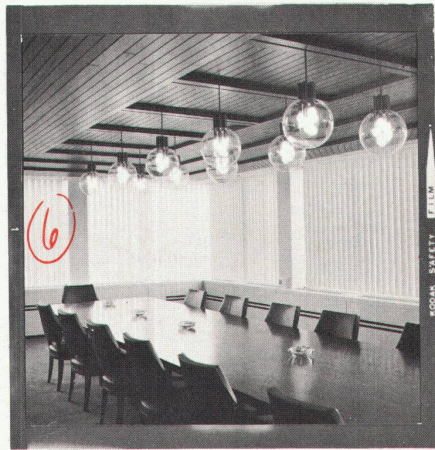
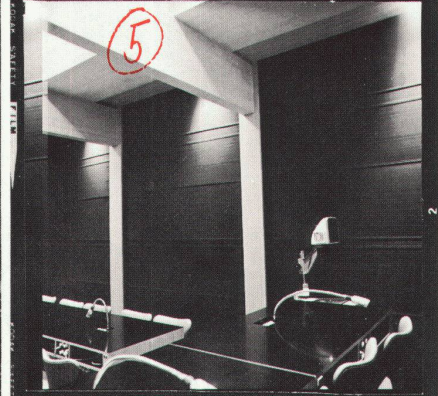
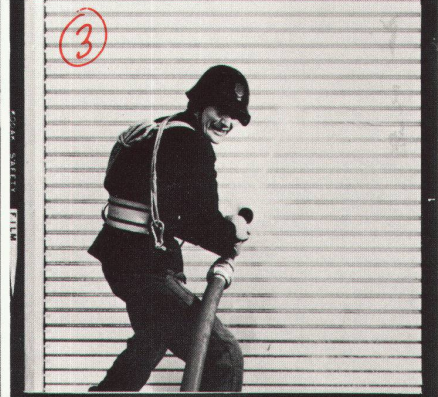
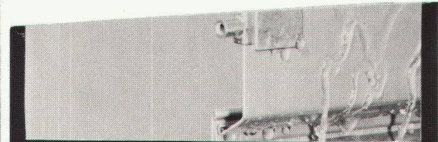
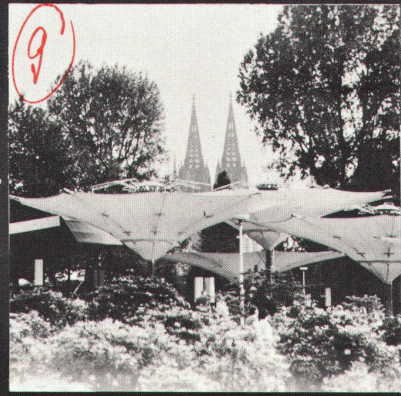
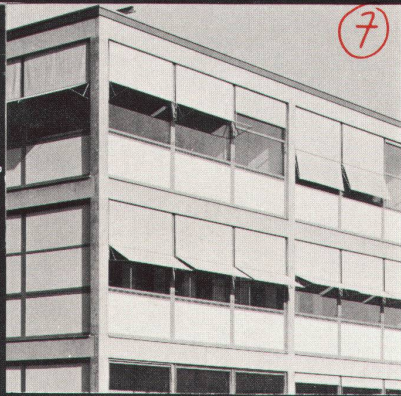
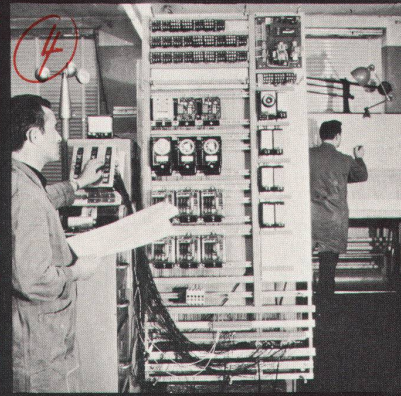
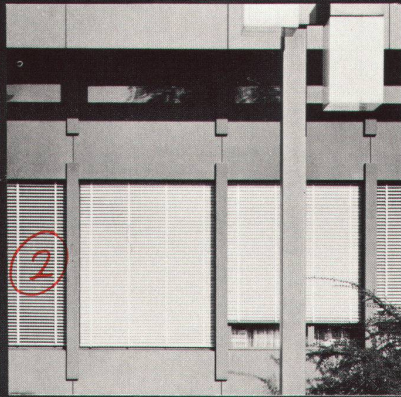
Das SCHENKER-PROGRAMM:

- 1 Lamellen-Rollstoren
- 2 Raffstoren 50/58/80 mm
- 3 Ganzmetall-Storen
- 4 Zentralsteuerungen
- 5 Verdunklungsstoren
- 6 Vertikal-Lamellenstoren
- 7 Balkon- und Ausstellstoren
- 8 Markisen
- 9 Gross-Schirmanlagen

Verlangen Sie bitte
unsere detaillierten
technischen Unterlagen

SCHENKER-STOREN in
Schönenwerd Bern Basel
Biel Camorino Chur
Fribourg Genève Lausanne
Luzern Neuchâtel Solothurn
St. Gallen Sion Winterthur
Zürich

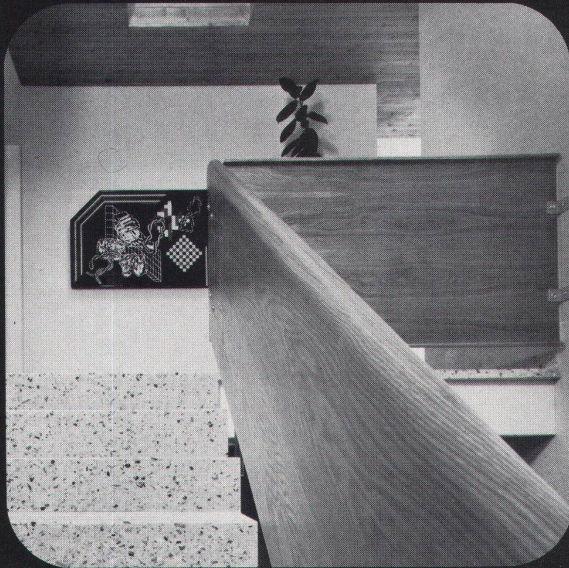
Schenker Storen



Emil Schenker AG Storenfabrik

5012 Schönenwerd 064/41 43 43

vorfabrizierte Lignoform-Treppengeländer



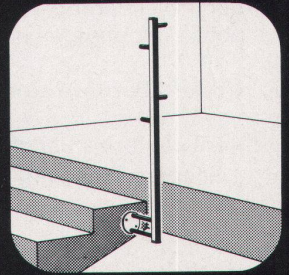
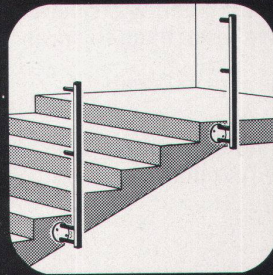
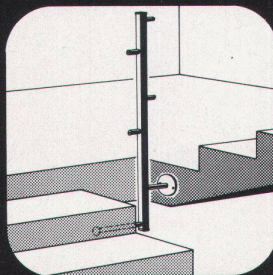
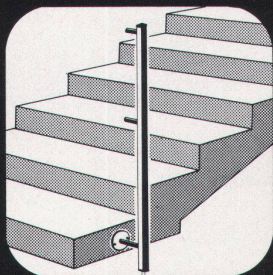
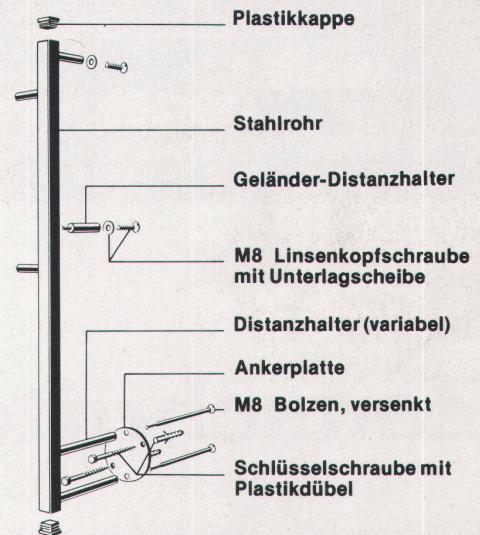
Die vorfabrizierten Lignoform Treppengeländer aus Holz bringen Atmosphäre ins Treppenhaus.

Das Programm umfasst Formsperrholzplatten mit Eiche oder Mahagonifurnier, sowie Normpfosten aus Metall.

Für die meisten Situationen bieten die Normpfosten eine saubere Lösung. Spezialpfosten auf Anfrage.

LIGNOFORM Treppengeländer werden als Fertigelemente auf die Baustelle geliefert. Ein Handwerker besorgt die gesamte Montage. Die Koordination zwischen Maurer - Schlosser - Schreiner - Maler fällt weg.

Eine preisgünstige Lösung. Bitte vergleichen Sie.



Lignoform Formsperrholz AG
8717 Benken SG
Telefon 055 75 25 25

Wir wünschen eine technische Dokumentation

MOOR- EICHE

Das Holz mit dem einmaligen Farbton.
Grosses Lager in Spitzen-Furnieren
bis 440 cm Länge.
Eine *Innenausbau*-Spezialität der Firma

HIRZEL

Edwin Hirzels Söhne, Möbelwerkstätten
8620 Wetzikon, Telefon 01 77 05 28

Ihre Sicherheit

unser Bestreben.
Sicherheits- und Warnanlagen
gegen Einbruch – Diebstahl – Überfall
Betriebsspionage

**walter
derungs ag**

Dübendorfstr. 335
8051 Zürich, Tel. 01 40 33 88

Int.-Musterschutz,
in- und ausländische Patente

OTTO KOLB DESIGN AG

OTTO KOLB DESIGN AG

OTTO KOLB DESIGN AG

Kennen Sie die
raumsparende
Spindelnorm-
Eisentreppe,
System Kolb?

8306 Brüttisellen
01 / 93 11 19

Die 17 Zeitschriften

der Vereinigung Schweizer Baufachpresse berichten
in drei Landessprachen umfassend über alle Fragen
der Projektierung, Ausführung und Wirtschafts-
politik des engeren und weiteren Baugewerbes.

Unsere Parolen sind:

- Einwandfreie Berichterstattung durch Fachredaktoren
- Saubere Trennung von Text und Werbung

**Inserate in den Fachblättern
der Vereinigung Schweizer Baufachpresse bringen Erfolg**

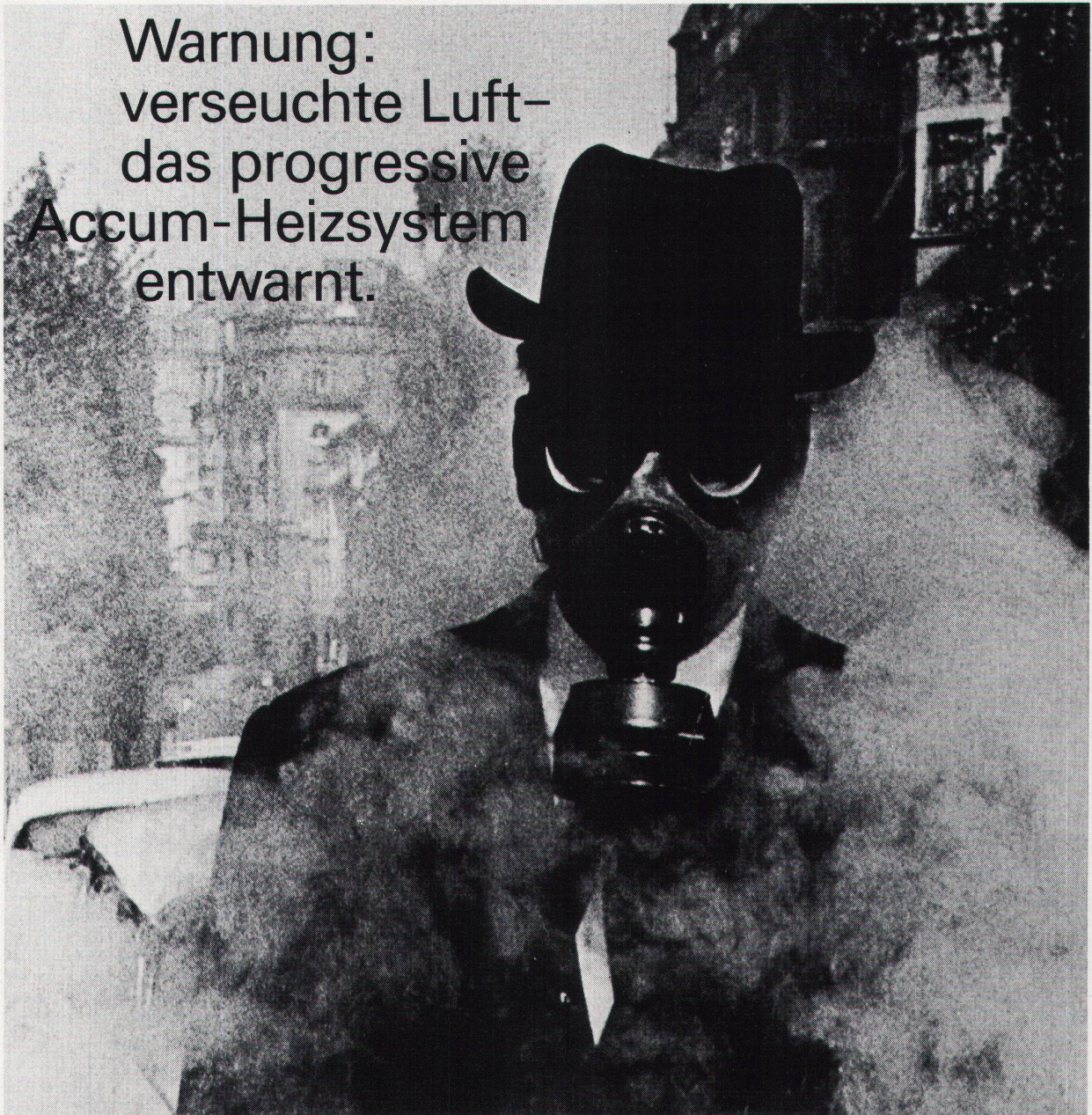


Bauen + Wohnen
Schweizer Baublatt
Schweizerische Bauzeitung
Schweizerische Holzzeitung
Der Bauunternehmer
bau/sélection
Die Küche
Werk

Raum + Handwerk
Rivista Tecnica
Hoch + Tiefbau
bau/bautechnik
Bau + Holz
Edilizia Svizzera
L'Ouvrier
Anthos
Protector

Besuchen Sie uns an der
Swissbau-Hilfa in Basel vom
29. Januar bis 3. Februar 1974, Halle 23

Warnung:
verseuchte Luft—
das progressive
Accum-Heizsystem
entwarnt.



Noch ist es nicht soweit. Aber wenn wir der Luft immer mehr Rückstände überlassen, wird in nicht allzu ferner Zukunft diese böse Vision Wirklichkeit. Accum leistet durch ein modernes System für optimales Heizen und Klimatisieren Positives zur Reinhaltung der Luft. Die Basis dazu bildet Elektrizität. Auch Sie können das Ihre tun: umstellen auf eine Heizart,

die umweltfreundlich ist. Aber wenn Sie schon umstellen, dann soll es ein Heizsystem sein, das wirklichzeitigemäss ist. Accum bietet Ihnen optimales Heizen und Klimatisieren. Ihre anspruchsvollsten Vorstellungen von Komfort, einfachster Bedienung, Wirtschaftlichkeit werden erfüllt. (Und Sie leisten erst noch Ihren Beitrag für gesunde Luft.)

Wann eröffnen Sie uns Ihre Probleme?

Accum

Accum AG
Fabrik für wärmetechnische Apparate
8625 Gossau ZH Tel. 01 78 64 52

Accum – das progressive System für optimales Heizen und Klimatisieren

Senden Sie mir/uns unverbindlich Ihre Unterlagen für Heizen/Klima.

Gebäude: Bestehend / Neu / Ferienhaus / Wohnhaus / Geschäftshaus / Fabrikation.

Nichtzutreffendes bitte durchstreichen.

EK 1.3

Name: _____

Telefon: _____

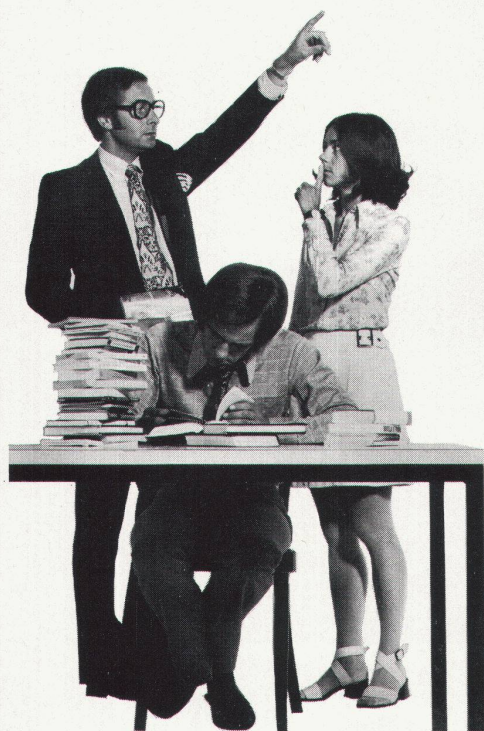
Adresse: _____



Hier – in einer Bibliothek der Sandoz AG in Basel – spielt eine hohe Schallabsorption eine besonders wichtige Rolle. Die installierte Gema-Akustikdecke aus Metall trägt wesentlich zum ruhigen und entschärften Schallpegel dieses Raumes bei. Architekt: Burckhardt Architekten SIA, Basel.

Jeder Lärm stört – überall, wo Menschen denken, arbeiten und leben.

Gema-Akustikdecken dämpfen jede Art von Lärm gleich wirksam – egal, ob Maschinen kreischen oder Papier raschelt. Denn ihre Schallabsorption lässt sich jedem Frequenzbereich anpassen.



Lärm kennt viele Geräusche: im Büro, wo Schreibmaschinen klappern, Dactylos schrill kichern und Chefs viel reden (müssen), im Fabrikssaal, wo die Stimme der Technik dröhnt, in der Bibliothek, wo Geflüster, Geraschel und das Kommen und Gehen die Konzentration lähmen – hier und überall dort, wo Ruhe zwar erwünscht, Geräusch aber unvermeidlich ist, installiert Gema genau jene Akustikdecke, die dem dominanten Frequenzbereich die störende Schärfe nimmt.

Diese Anpassungsfähigkeit verdankt die Gema-Akustikdecke ihrem zweiseitigen Aufbau aus einem Lochblech und einer Hinterfüllung. Die Art der Lochung und die Dichte der Hinterfüllung sind veränderlich. Je nach Ausführung dieser beiden Elemente dämpft die Akustikdecke höhere oder tiefere Frequenzbereiche. Wo sonst finden Sie diese Art von programmierter Schallabsorption?

Wie alle andern Gema-Decken ist auch die Akustikdecke aus Metall, welches nach modernsten Verfahren mit Kunststoff beschichtet wird –

Ergebnis: eine porenfreie, widerstandsfähige Oberfläche, welche gegen Korrosion gefeit ist, so lange hält wie der Raum steht und praktisch keinen Schmutz aufnimmt.

Sie muss deshalb nie überspritzt oder überstrichen werden – so bleibt die Qualität ihrer Schallabsorption während der ganzen Gebrauchszeit unangetastet!

Vielleicht ist die Gema-Decke in der Anschaffung ein paar wenige Prozente teurer als andere Deckensysteme. Dafür ist sie langfristig um ein Mehrfaches preiswerter. Und Bauten verdienen langfristige Planung. Es sei denn, es handle sich um Kartenhäuser...



Gema AG Apparatebau
9015 St.Gallen
Telefon 071-311313