

Zeitschrift: Das Werk : Architektur und Kunst = L'oeuvre : architecture et art
Band: 61 (1974)
Heft: 2: Spitalbauten = Hôpitaux

Werbung

Nutzungsbedingungen

Die ETH-Bibliothek ist die Anbieterin der digitalisierten Zeitschriften. Sie besitzt keine Urheberrechte an den Zeitschriften und ist nicht verantwortlich für deren Inhalte. Die Rechte liegen in der Regel bei den Herausgebern beziehungsweise den externen Rechteinhabern. [Siehe Rechtliche Hinweise.](#)

Conditions d'utilisation

L'ETH Library est le fournisseur des revues numérisées. Elle ne détient aucun droit d'auteur sur les revues et n'est pas responsable de leur contenu. En règle générale, les droits sont détenus par les éditeurs ou les détenteurs de droits externes. [Voir Informations légales.](#)

Terms of use

The ETH Library is the provider of the digitised journals. It does not own any copyrights to the journals and is not responsible for their content. The rights usually lie with the publishers or the external rights holders. [See Legal notice.](#)

Download PDF: 31.03.2025

ETH-Bibliothek Zürich, E-Periodica, <https://www.e-periodica.ch>



1.

Zwischenbettvorhänge in Mehrbetten-Patientenzimmern, für Kabinenabtrennungen usw. mit dem SILENT GLISS-Cubicle-System 6100. (Foto: Kantonsspital Fribourg)



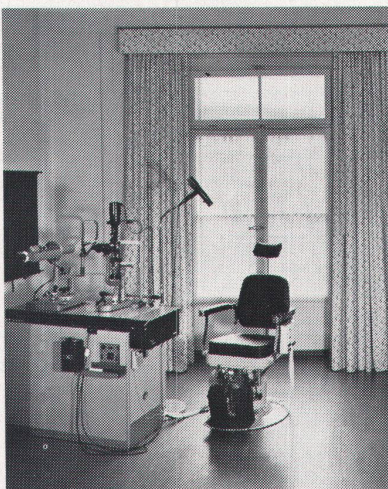
2.

Trennvorhänge in physikalischen Therapieräumen, um Waschstellen usw. mit dem SILENT GLISS-Cubicle-System 6100. (Foto: Kantonsspital Fribourg)



3.

Verdunkelungsvorhänge in Untersuchungs- und Röntgenzimmern, in Labors usw. mit automatischen SILENT GLISS-Elektrozügen 5000/5650 für dosierte Helligkeitsreglierung. (Foto: Augenarztpraxis Bern)



4.

Festervorhänge in Direktions-, Empfangs- und Krankenzimmern, Gemeinschaftsräumen usw. mit SILENT GLISS-Schleuder-, Schnur-, Seil- oder Elektroziügen. (Foto: Heimstätte Gwatt)



Jedes Beispiel eine fortschrittliche Lösung

Machen Sie sich unsere Erfahrung zunutze, wenn es darum geht, bei Neu- und Umbauten von Spitälern, Kliniken, Sanatorien und Heimen auch die Vorhangprobleme neuzeitig, zweckmässig und wertbeständig zu lösen.

Zahlreich sind die Architekten, private und öffentliche Bauherren sowie Verwaltungen, welche uns schon ihre Vorhangeinrichtungsprobleme anvertrauten. Als Spezialfirma auf diesem Gebiet haben wir die jeweiligen Probleme zu ihrer besten Zufriedenheit mit Schleuder-, Schnur-, Seil- oder Elektroziügen aus dem SILENT GLISS-System gelöst.

Welche Vorhangeinrichtungsprobleme dürfen wir Ihnen lösen helfen?

Unterbreiten Sie uns für optimale Problem-

lösungen bereits im Planungsstadium Ihre Wünsche und Probleme.

Wir beraten Sie gerne, unverbindlich und kostenlos.

Spitäler, Kliniken, Sanatorien und Heime liefern wir die SILENT GLISS-Vorhangeinrichtungen komplett, montage- und betriebsbereit. Auf Wunsch übernehmen wir auch die Montage.

**Von Dach-Keller + CO
Metallwarenfabrik
3250 Lyss**



Wir haben folgende Vorhangeinrichtungsprobleme:

- Wir bitten um nähere Unterlagen und Referenzen
 Wir wünschen unverbindliche persönliche Beratung

Name: _____

Firma: _____

PLZ/Ort: _____

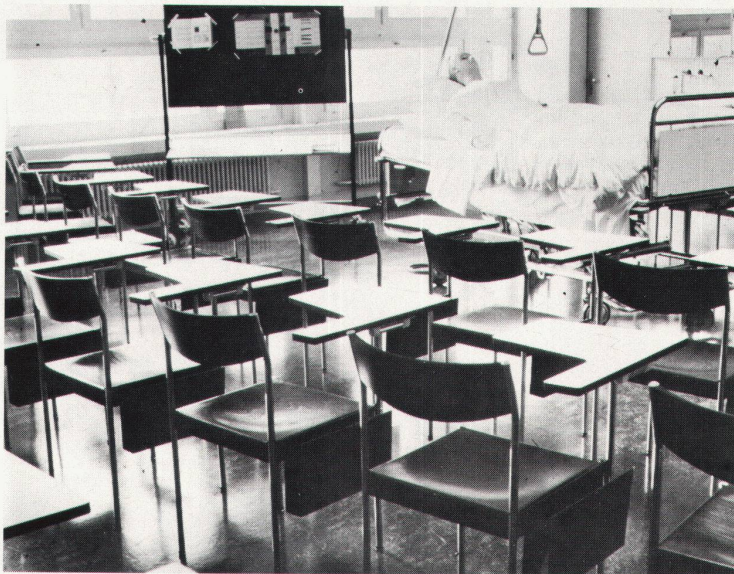
Tel.: _____

Einsenden an: Von Dach-Keller+CO, 3250 Lyss



Einige von uns
eingerrichtete Spitäler,
Heime und Bäder

Altersheim Sömmerli, St.Gallen
Altersheim Neumünster, Zürich
Asyl Gottesgnad, Spiez
Künzle-Heim, Schaffhausen
Wagerenhof, Uster
Studentenheim, Zürich
Stadtpital Triemli, Zürich
Sanatorium Kilchberg
Kantonsspital Münsterlingen
Rheumaklinik Schinznach-Bad
Bezirksspital Herisau
Spital Limmattal, Schlieren
Kinderspital Zürich
Bezirksspital Affoltern
Spital Morges
Kinderheim Sommerau, Basel
Erholungsheim St.Karl, Schwyz
Männerheim Steinhausen
Altersheim Frienisberg
Altersheim St.Margrethen
Altersheim Bubikon
Stadtpital Waid, Zürich
Altersheim Hägglingen
Altersheim La Charmille, Riehen
Schwesternhaus Frutigen
Ostschweizer Blindenheim,
St.Gallen
Jugendsiedlung Heizenholz,
Zürich
Castelmont, Davos
Clinique Pilot, Genolier
Kranken- und Altersheim
Feuerthalen



stühle tische d + co

Dietiker + Co. AG
Stuhl- und Tischfabrik
8260 Stein am Rhein
Tel. 054/8 6156