

Zeitschrift: Das Werk : Architektur und Kunst = L'oeuvre : architecture et art
Band: 61 (1974)
Heft: 6: Stadt und Region : Möglichkeiten und Probleme des Verkehrs = Ville et région : moyens et problèmes de transports

Werbung

Nutzungsbedingungen

Die ETH-Bibliothek ist die Anbieterin der digitalisierten Zeitschriften. Sie besitzt keine Urheberrechte an den Zeitschriften und ist nicht verantwortlich für deren Inhalte. Die Rechte liegen in der Regel bei den Herausgebern beziehungsweise den externen Rechteinhabern. [Siehe Rechtliche Hinweise.](#)

Conditions d'utilisation

L'ETH Library est le fournisseur des revues numérisées. Elle ne détient aucun droit d'auteur sur les revues et n'est pas responsable de leur contenu. En règle générale, les droits sont détenus par les éditeurs ou les détenteurs de droits externes. [Voir Informations légales.](#)

Terms of use

The ETH Library is the provider of the digitised journals. It does not own any copyrights to the journals and is not responsible for their content. The rights usually lie with the publishers or the external rights holders. [See Legal notice.](#)

Download PDF: 18.03.2025

ETH-Bibliothek Zürich, E-Periodica, <https://www.e-periodica.ch>

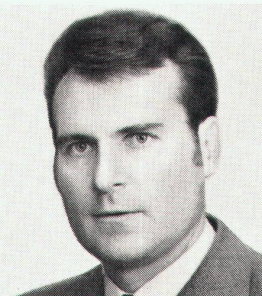
Das sind die Beratungs-Spezialisten der Wernle-Filialen. Ihre Beratung ist auch dann gratis, wenn guter Rat teuer ist.



Karl Stoop
Wernle Aarau
Frey-Herosé-Strasse 25
Telefon 064 22 39 62



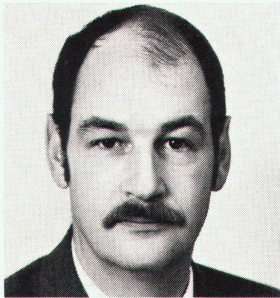
Robert Hunziker
Wernle Basel
Bruderholzstrasse 35
Telefon 061 34 24 20



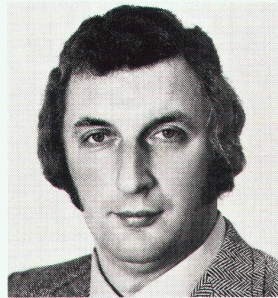
Léonard Karli
Wernle Bern
Sennweg 6
Telefon 031 24 01 22



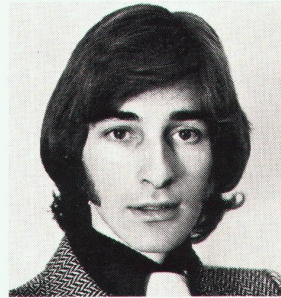
Max Giedemann
Wernle Lausanne, Prilly, Rochelle 12
Telefon 021 25 81 56



Roger Droz



Kurt Frei



Peter Bucher

Wernle Zürich, Karstlernstrasse 14
Telefon 01 62 74 62

J.H.S

Es sind die Wernle-Spezialisten, die zu den Kunden kommen. Ins Büro und auf die Baustelle. Sofort oder immer dann, wenn guter Rat gefragt ist.

Sie kennen die Wernle Schrank-, Tür- und Küchen-Systeme. Und als erfahrene Fachleute die Probleme des Innenausbau von der objektiven Seite, vom täglichen Wettbewerb, her.

Über die vielen Sofortlösungen, die in den Wernle-Systemen stecken, können sie gleich verbindlich Auskunft geben. Spezialfälle diskutieren sie zuerst mit ihren Vorgesetzten.

Sie geben eine Anfrage erst aus der Hand, wenn Klarheit besteht, dass bei der Offerte kein Fehler entsteht. Obwohl sie sich für den vorfabrizierten Innenausbau einsetzen, werden sie den Kunden nie vorfabrizierte Lösungen vorsehen.

Dazu sind die Probleme zu verschieden, die Gesprächspartner zu individuell und die Wernle-Beratungs-Spezialisten zu gut.

- Schicken Sie mir kostenlos den 32seitigen Prospekt über Wernle-Normküchen.
- Senden Sie mir den 14seitigen Gratis-Prospekt über Wernle-Normtüren.
- Der 12seitige Prospekt über Wernle-Normschränke interessiert mich.

Zuständig _____

Firma _____

Adresse _____

PLZ/Ort _____

Bitte ausfüllen und einsenden an: J. Wernle AG, Kirchbergstrasse 1030, 5024 Küttigen/Aarau. Danke.

WE Wernle

J. Wernle AG, Kirchbergstrasse 1030
5024 Küttigen/Aarau
Telefon 064 24 16 61

Wernle hat ein Konzept für den Innenausbau.

Schäden in Abwassersystemen sind teuer. Betonierte Kellerböden müssen aufgebrochen und zerstörte Kanalisationsen ausgegraben werden.

Kanalrohre aus Steinzeug sind beständig gegen alle häuslichen und gewerblichen Abwässer, auch gegen heisse Laugen aus Waschmaschinen.

☹☹ Für Experimente sind Kanalisationsen zu kostspielig. Deshalb Steinzeugrohre. ☹☹

Steinzeugrohre garantieren jetzt und in Zukunft Sicherheit. Sicherheit für Generationen. Für die volle Lebensdauer jedes Bauwerkes.

Kanalrohre aus Steinzeug sind in der ganzen Schweiz als einziges Rohrmaterial ohne Einschränkung von den Baubehörden zugelassen.

**... die Zeit geht...
Steinzeugrohre bleiben.**



**Schweizerische
Steinzeugfabrik AG**

8201 Schaffhausen
Telefon 053/5 00 51

**Steinzeugfabrik
Embrach AG**

8424 Embrach
Telefon 01/96 23 21

Accum präsentiert ein komplettes Programm für Elektroheizung

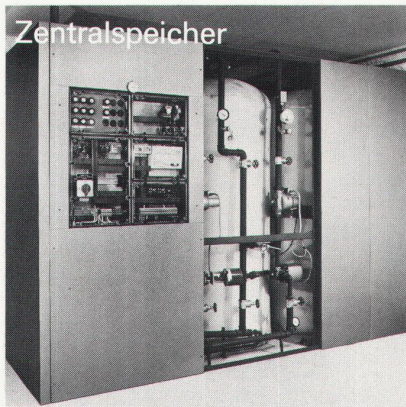
Seit den ersten Anfängen der Elektroheizung ist Accum dabei. Schon seit 50 Jahren. Gleichsam als Pionier. Wenn es galt, wirkliche Fortschritte zu erzielen. Und die Entwicklung voranzutreiben. So stellt sich heute das Programm dar: voll ausgereift. Es trägt allen Gegebenheiten modernen Heizkomforts Rechnung.



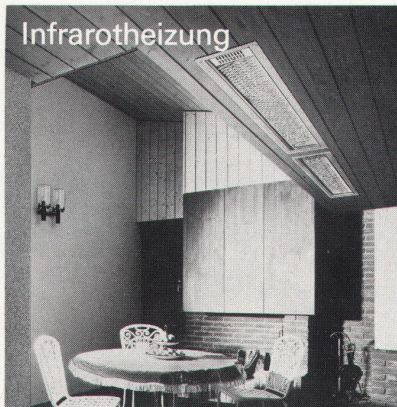
Direktheizkörper



Einzelspeicher



Zentralspeicher



Infrarotheizung

Jetzt umstellen auf das krisensichere Heizen. Umstellen auf das fortschrittliche Accum-Heizsystem. Accum ist nicht umsonst seit 50 Jahren im Geschäft. Erfahrung braucht Zeit! Erfahrung, von der Sie profitieren. Durch ein Programm, das vom kleinen Direktheizkörper bis zur Grossanlage reicht.

Accum

Accum AG
Fabrik für wärmetechnische Apparate
8625 Gossau ZH Tel. 01 78 64 52

Senden Sie mir unverbindlich Ihre Unterlagen für Einzelspeicher/
Zentralspeicher/Direktheizkörper/Infrarotheizung/ Klima/Fachberatung.

Nichtzutreffendes bitte durchstreichen. E3.1

Name: _____ Telefon: _____

Adresse: _____

Neue Wettbewerbe

Projektwettbewerb zur Erlangung von künstlerischen Entwürfen zur Schaffung von «Grenzsteinen» für die Gemeinde Küsnacht ZH

Die Gemeinde Küsnacht veranstaltet einen Projektwettbewerb zur Erlangung von künstlerischen Entwürfen zur Schaffung von «Grenzsteinen». Teilnahmeberechtigt sind alle künstlerisch schaffenden Schweizer, welche mindestens seit 1. Januar 1973 in den Bezirken Meilen und Zürich wohnhaft oder heimatberechtigt

sind oder ihren Arbeitsplatz haben, sowie Klassen der Kunstgewerbeschule Zürich. Dem Preisgericht stehen für die Prämierung von 5 bis 6 Entwürfen Fr. 15000.- und für Entschädigungen weitere Fr. 3000.- zur Verfügung. Einsicht in die Unterlagen und Bezug derselben gegen Hinterlegung von Fr. 50.- beim Sekretariat der Kommission für kulturelle Aufgaben, Büro Nr. 11, Gemeindehaus Küsnacht. Abgabetermin: 31. Oktober 1974. ■

Wettbewerbsentscheide

Projektwettbewerb für eine Schulhausanlage «Im Landsrain», Oberengstringen ZH

In diesem unter sechs eingeladenen Architekten veranstalteten Wettbewerb traf das Preisgericht folgenden Entscheid: 1. Rang (Fr. 5500.-) Hertich, Hertich, Schoch, Architekten BSA/SIA, Zürich; 2. Rang (Fr. 3500.-) W. Fischer, E. O. Fischer, Arch. SIA, Zürich; Mitarbeiter: E. Mannhart, A. Gendotti; 3. Rang (Fr. 3000.-) G. C. Meier, Arch. SIA, Zürich. Ausserdem erhält jeder Teilnehmer eine feste Entschädigungssumme von Fr. 2000.-. Das Preisgericht empfiehlt, die Verfasser des erstprämiierten Projektes mit der Weiterbearbeitung der Bauaufgabe zu betrauen. Preisgericht: J. Würzler, Vorsitzender, Oberengstringen; R. Suter, Oberengstringen; E. Jucker, Arch., Oberengstringen; R. Künzi, Arch. BSA/SIA, Kilchberg ZH; E. Rüeegger, Arch. BSA/SIA, Winterthur. Ersatzpreisrichter: H. Gantenbein, Oberengstringen. ■

Projektwettbewerb für die «Sonderschule Uri», Altdorf UR

Das Preisgericht traf folgenden Entscheid: 1. Rang (Fr. 10000.-) E. Studer und G. Studer, Architekten BSA, i. Fa. J. Naef & E. Studer & G. Studer, Zürich; 2. Rang (Fr. 9000.-) Fredy Schmid, Arch. SIA, Zug; 3. Rang (Fr. 6000.-) Felice Romano, in Architektengemeinschaft Fugazza, Romano, Steinmann, Architekten SIA, Zürich; 4. Rang (Fr. 5500.-) Arthur Schwerzmann, Arch., Steinhausen; 5. Rang (Fr. 4500.-) Josef Küttel, Arch., i. Fa. Eggenchwiler, Küttel, Stirnemann, Zürich; 6. Rang (Fr. 3000.-) Jürg Jansen und Bruno Scheuner, Ar-

chitekten, Luzern; 7. Rang (Fr. 2000.-) Martin Lustenberger, Arch. im Planungsbüro WW, Luzern. Ferner drei Ankäufe zu je Fr. 1500.-: Hans Eggstein, Arch. BSA/SIA, Luzern; Chris Derungs und Ruedi Achleitner, Architekten, Zug; Urs Planzer, Arch., Olten. Das Preisgericht empfiehlt, die Verfasser der vier erstrangierten Projekte mit der Überarbeitung ihrer Entwürfe zu betrauen. Preisgericht: Beat von Segesser, Arch. SIA, Kantonsbaumeister, Vorsitz, Luzern; Prof. Edwin Kaiser, Bäretswil ZH; Hans Krüsi, Heimleiter Kinderheim Giuvaulta, Rothenbrunnen GR; Erwin Müller, Arch. SIA, Altdorf und Zürich; Jean-Claude Steinegger, Arch. BSA/SIA, Basel. Ersatzpreisrichter: Josef Baumann-Fedier, Baumeister, Altdorf; Peter Brand-Arnold, Rektor der Sonderschule Uri, Altdorf. ■

Projektwettbewerb für Verwaltungs-, Post- und Wohngebäude in Konolfingen BE

In diesem unter sechs eingeladenen Architekten von der Emmentalischen Mobiliar-Versicherung veranstalteten Projektwettbewerb traf das Preisgericht folgenden Entscheid: 1. Rang (Fr. 3300.-) Werner Künzi BSA/SIA, Bern; 2. Rang (Fr. 2500.-) H. Chr. Müller BSA/SIA, Burgdorf; Mitarbeiter: H. Kaufmann; 3. Rang (Fr. 1200.-) H. Aebi SIA, i. Fa. Helfer & Ammon, Architekten SIA, Bern; Mitarbeiter: R. Moessner, P. Grosjean; 4. Rang (Fr. 1000.-) U. Lädach SIA, i. Fa. ARB, Bern. Das Preisgericht empfiehlt, den Verfasser des erstprämiierten Projektes mit der Weiterbearbeitung der Bauaufgabe zu betrauen. ■



Modell 570

stapelbar, kuppelbar

das grosse Ideal als

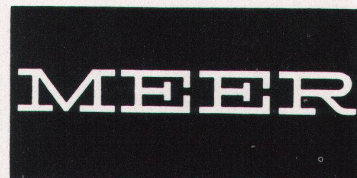
Mehrzweck-Stuhl

Restaurants, Tea-Rooms, Kantinen, Konferenz- und Vortrags-Säle

freie Besichtigung unserer internationalen permanenten Gross-Ausstellung

Effingerstrasse 21/23

Bern (City-West)



Rudolf Meer + Kaufmann AG

3008 Bern Effingerstrasse 21

Telefon 031 25 28 28

Telex 33 539