

Zeitschrift: Das Werk : Architektur und Kunst = L'oeuvre : architecture et art
Band: 61 (1974)
Heft: 8: Tourismus = Tourisme

Werbung

Nutzungsbedingungen

Die ETH-Bibliothek ist die Anbieterin der digitalisierten Zeitschriften. Sie besitzt keine Urheberrechte an den Zeitschriften und ist nicht verantwortlich für deren Inhalte. Die Rechte liegen in der Regel bei den Herausgebern beziehungsweise den externen Rechteinhabern. [Siehe Rechtliche Hinweise.](#)

Conditions d'utilisation

L'ETH Library est le fournisseur des revues numérisées. Elle ne détient aucun droit d'auteur sur les revues et n'est pas responsable de leur contenu. En règle générale, les droits sont détenus par les éditeurs ou les détenteurs de droits externes. [Voir Informations légales.](#)

Terms of use

The ETH Library is the provider of the digitised journals. It does not own any copyrights to the journals and is not responsible for their content. The rights usually lie with the publishers or the external rights holders. [See Legal notice.](#)

Download PDF: 30.03.2025

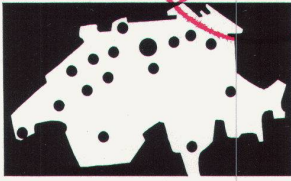
ETH-Bibliothek Zürich, E-Periodica, <https://www.e-periodica.ch>

Villa in Ranzo

Architekt:
P. Mariotta
Architekt FSA
Locarno
Foto J. Stieger, Kaiserstuhl



Ganzmetall-Raffstoren
Lamellen-Raffstoren
Lamellen-Rollstoren
Vertikallamellenstoren
Markisenanlagen
Normmarkisen
Balkonstoren
Ausstellstoren
Verdunkelungsanlagen
Zentralsteuerung
Gross-Schirmanlagen



Vertretungen: Basel,
Bern, Biel, Camorino,
Genève, Neuchâtel,
Chur, Solothurn, Tavannes,
Fribourg, Lausanne,
Luzern, St. Gallen,
Sion, Winterthur, Zürich

Schenker Storen

Emil Schenker AG
Storenfabrik
5012 Schönenwerd
Tel. 064/4143 43
Telex 68526

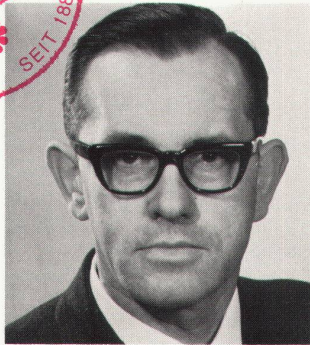


Emil Schenker AG
Storenfabrik
5012 Schönenwerd
Tel. 064/41 43 43

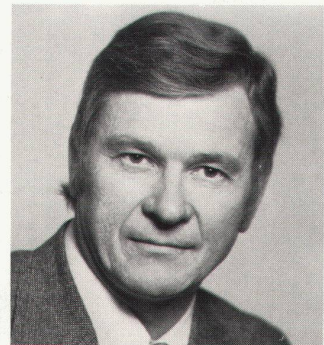
Die Leiter unserer Aussenstellen



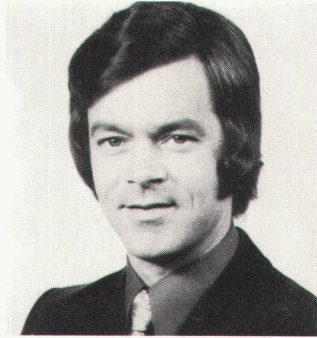
Spezialisten für modernen Sonnenschutz



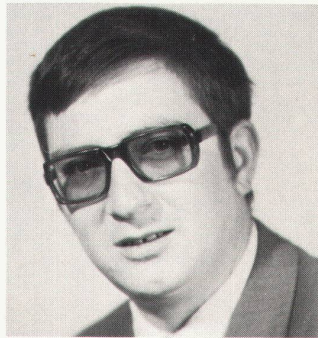
Albert Emmenegger, Schönenwerd



Ernst Hermann, Schönenwerd



René Miserez, Neuchâtel



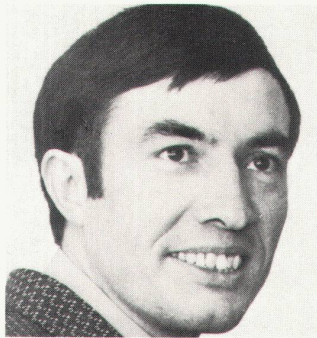
Roman Domenig, Chur



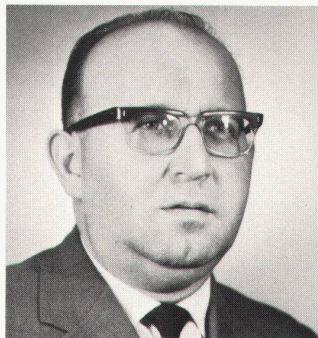
Willy Egli, Tavannes



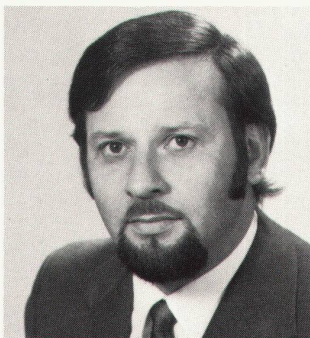
Rudolf Kurth, Solothurn



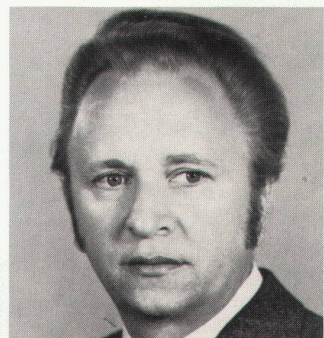
Pierre Gruloos, Lausanne



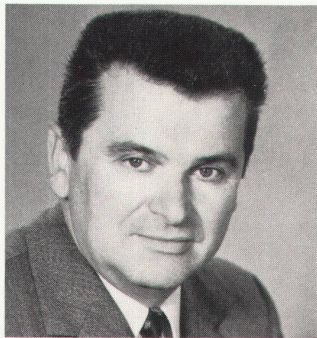
Ernst Kramer, Fribourg



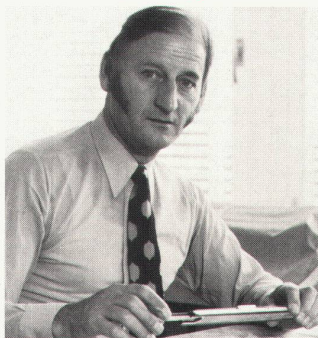
Albin Uebelhart, Luzern



Marcel Zbinden, St. Gallen



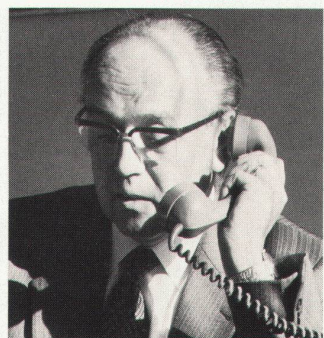
Josef Studer, Sion



Charles Ruf, Winterthur



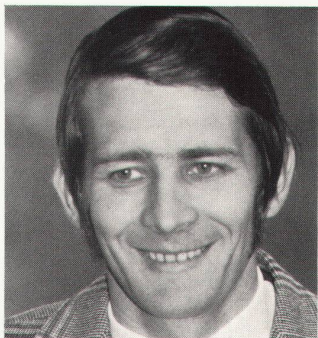
Hans-Rudolf Isliker, Zürich



Hermann Angst, Basel



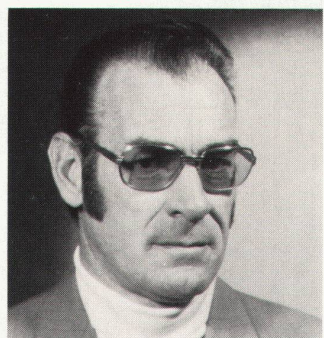
Hans Eggimann, Bern



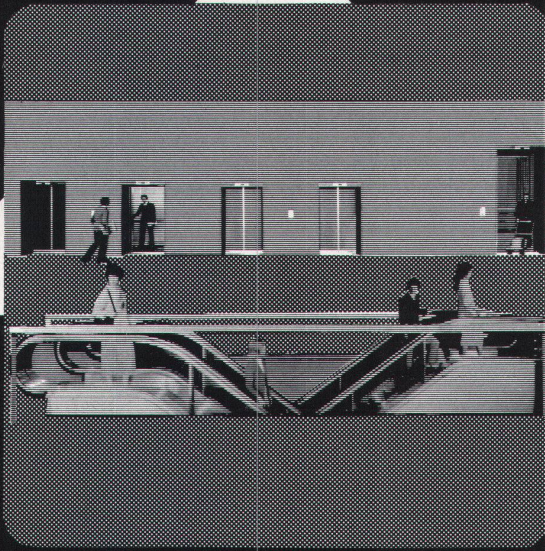
Robert Albisser, Biel



Aldo Besozzi, Camorino Tessin



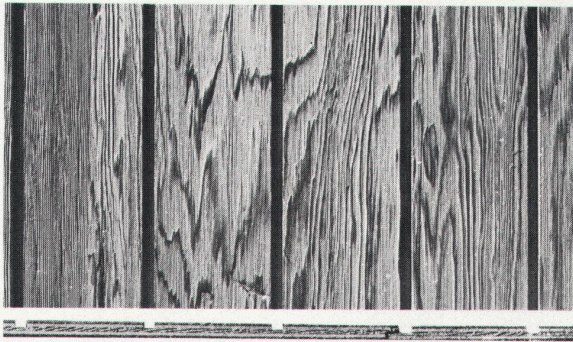
Kurt Strehler, Genève



Schlieren
Schweizerische
Wagons- und
Aufzügefabrik AG
Schlieren-Zürich

Schlieren: richtungs- weisend

für moderne
Lösungen
im Bau von
Aufzügen
und
Rolltreppen



Dekorativ-Sperrholz

wasser- und kochfest verleimt
für Aussen- und Innenverwendung

Douglas-Fir

Western-Red-Cedar

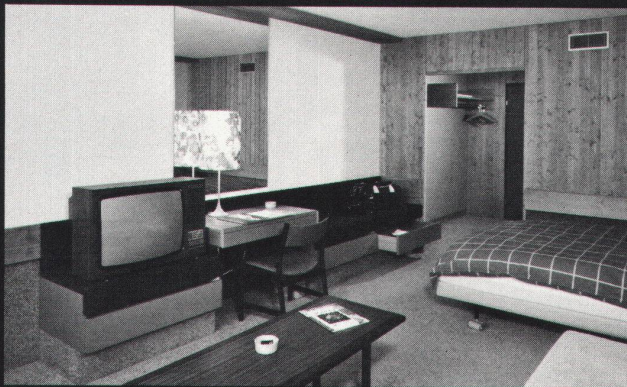
13 mm/16 mm

244/275 x 122 cm

Nutenabstand 92 und 184 mm

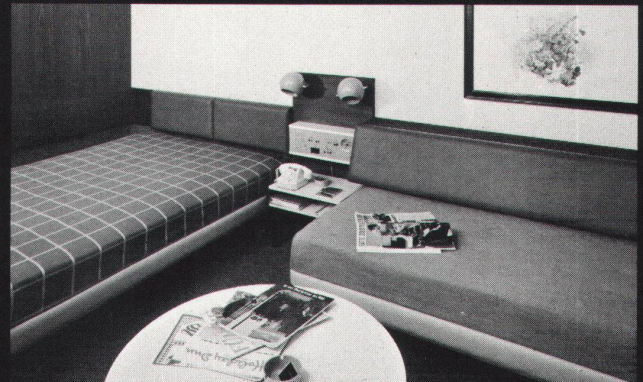
Rud. Haas-Suter, 4705 Walliswil bei Wangen, **(065) 9 53 42**

Mövenpick Holiday Inn
Hotel Zürich Airport, Glattbrugg



Möblierung und Innenausbau von 338 Gästezimmer,
Innenausbauten in nord. Fichte gebeizt,
Abstellflächen Kunstharz, Kofferböcke Teppich.
Architektur: Mövenpick Hotelprojektierungs- und
Management AG, Zürich

Mövenpick Holiday Inn
Hotel Regensdorf, Regensdorf



Möblierung und Innenausbau von 153 Gästezimmer,
Innenausbauten in Ulme gebeizt, Abstellfläche Kunstharz,
Kofferböcke Teppich.
Architektur: Burreg Objekt AG, Zürich

*Ausgeführt durch die Spezialisten
für modernen Innenausbau*



Lignoform Möbelbau AG

6062 Wilen bei Sarnen Tel. 041 / 66 42 42

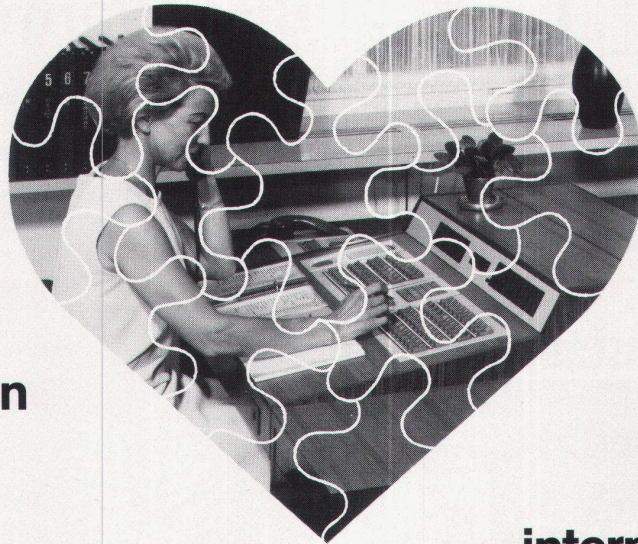
Brandschutztüren und -wände
System «STALUMIN» EMPA-geprüft
aus Kristalldrahtglas und Metall



H. Wolfermann-Nägeli
Eisen- und Metallbau
Mürtschenstrasse 16, 8048 Zürich
Telefon 01 / 52 44 12

Feuerhemmende Türen

Eine Ihrem Unternehmen angepasste Haustelefonanlage setzt sich aus vielen wichtigen Funktionen zusammen. Wie ein Puzzlespiel.



Nur das geplante Zusammenspiel aller Möglichkeiten einer Hasler SKW 1000 erlaubt Ihnen eine optimale interne und externe Kommunikation.



Durchwahl
Der interne Teilnehmer kann von aussen direkt angewählt werden und zwar mittels der 2 ersten Ziffern der Firmennummer plus die 4-stellige interne Nummer.



Ziffernsperreinrichtung
Beschränkung des nicht über die Telephonistin gehenden Amtsausgangsverkehrs auf 3 verschiedene Programme, z.B.:
- Wahlberechtigung nur Lokalnnetz
- Wahlberechtigung nur Netzgruppe
- Wahlberechtigung nur national



Kurzzufnummernwahl
Häufig benutzte Nummern – bis 16-stellig, also inkl. Ausland – können programmiert werden und sind mit 2-stelligen Kennziffern wählbar.



Gruppierung
Ankommender und abgehender Amtsverkehr kann in mehrere Firmengruppen unterteilt werden.



Gebührenerfassung
- Mittels Gebührenmelder bei der Telephonistin
- Mittels individuellem Zähler pro Zweignummer
- Elektronische Gesprächsdatenerfassung und automatischer Ausdruck mittels Schreiber der gewählten Amtsnummer, Zweignummer, Taxe und Zeit.



Drahtlose Personensuchanlage
Jeder Mitarbeiter kann über die Telephonanlage automatisch gesucht werden. Hasler bietet Ihnen den kleinsten Miniaturempfänger der Welt – Sie können ihn als Krawattenhalter benutzen – mit Sprachdurchsage.



Mehrfachschtaltung
Zusammenfassung mehrerer Teilnehmeranschlüsse auf eine Gruppennummer. Der nächstfreie Anschluss gibt Antwort.



Nachtschtaltung
Jeder beliebige Telefonapparat kann als Nachtapparat geschaltet werden, um die ausserhalb der Geschäftszeit eintreffenden Anrufe zu empfangen.



Spezielle Kundendienstschaltung
Die Anrufe gelangen, ohne Vermittlung der Telephonistin, direkt auf eine Gruppe von Apparaten, welche für die Entgegennahme von Kundenaufträgen eines speziellen Kunden- oder Bestelldienstes bestimmt sind. Die Anrufe werden im Turnus gleichmässig verteilt.



Abwesenheitsschtaltung
Ist ein Mitarbeiter abwesend, können alle Anrufe zur Telephonistin umgeleitet werden. Eine weitere Möglichkeit bietet ein separates Abwesenheitstableau der Personensuchanlage. Bei deponiertem Taschenempfänger leuchtet bei einem Ruf die dem Empfänger zugehörige Lampe auf.



Konferenzschaltung
Die Telephonistin kann mehrere interne Teilnehmer unter sich oder mit einem externen Partner zu einem Konferenzgespräch verbinden.



Optischer Nummernanzeiger
Beim Vermittlerapparat leuchtet jeweils die Nummer des anrufenden oder gewählten internen Teilnehmeranschlusses auf.



Tastenvwahl
Bei vielbenützten Apparaten wirkt sich eine Tastatur anstelle der Wählscheibe für den internen Verkehr zeitsparend aus.



Chefstationen
Diese Apparate erlauben z.B. direkte Querverbindungen zu engen Mitarbeitern und zur Telephonistin, Umleitung der Anrufe zur Sekretärin, Türsignalbedienung, Sekretärinnenruf, usw.



Wachstum/Ausbau
Die Hasler SKW 1000 ist das Herz Ihrer Kommunikationsanlage. Sie erlaubt auch nachträglich den mühelosen Ausbau um weitere Einheiten, unabhängig ob es sich um interne Anschlüsse, Amtsleitungen, Vermittlerplätze oder Zusatzausrüstungen handelt.

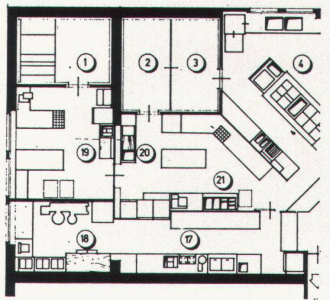
Welche Funktionen und Möglichkeiten fehlen in Ihrem Puzzle?

Lassen Sie sich frühzeitig orientieren bei Ihrer Kreistelephondirektion
Tel. Nr. 13

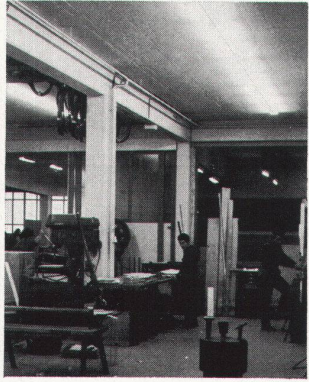
Hasler

oder bei der Hasler AG,
Belpstrasse 23, 3000 Bern 14,
Telephon 031 65 21 11

Beratung Planung



Fabrikation



Installation



**für Grossküchen-Einrichtungen,
Buffet- und Selbstbedienungs-
anlagen hat schmid kühlmöbel
eine grosse Erfahrung**

Seit Jahren planen, bauen und installieren wir individuelle Anlagen. Funktionsfähigkeit und Wirkungsgrad einer Grossküche oder einer Getränkeausgabe hängen weitgehend von der richtigen Planung ab. Küchenplaner und Innenarchitekt bilden ein erfahrenes Team von Fachleuten. Das Gesamtprojekt wird in Zusammenarbeit mit

Architekten oder dem Bauherrn direkt abgewickelt. Unsere Referenzen umfassen bedeutende Bauten wie Mövenpick-Restaurants, Hotel Tschuggen, Swiss-Center London usw. Es lohnt sich, bei Neu- oder Umbauten unseren Rat einzuholen. Unsere Erfahrung ist Ihr Vorteil.

schmid kühlmöbel ag 9320 Arbon
071 46 39 22

Unser Fabrikationsprogramm umfasst:
Grossküchen-Einrichtungen,
Buffet-, Bar- und Officeanlagen,
Gastro-Norm-Kühlmöbel,
Selbstbedienungsanlagen für
Schwimmbäder, Ladeneinrichtungen usw.

..... ✂
w2

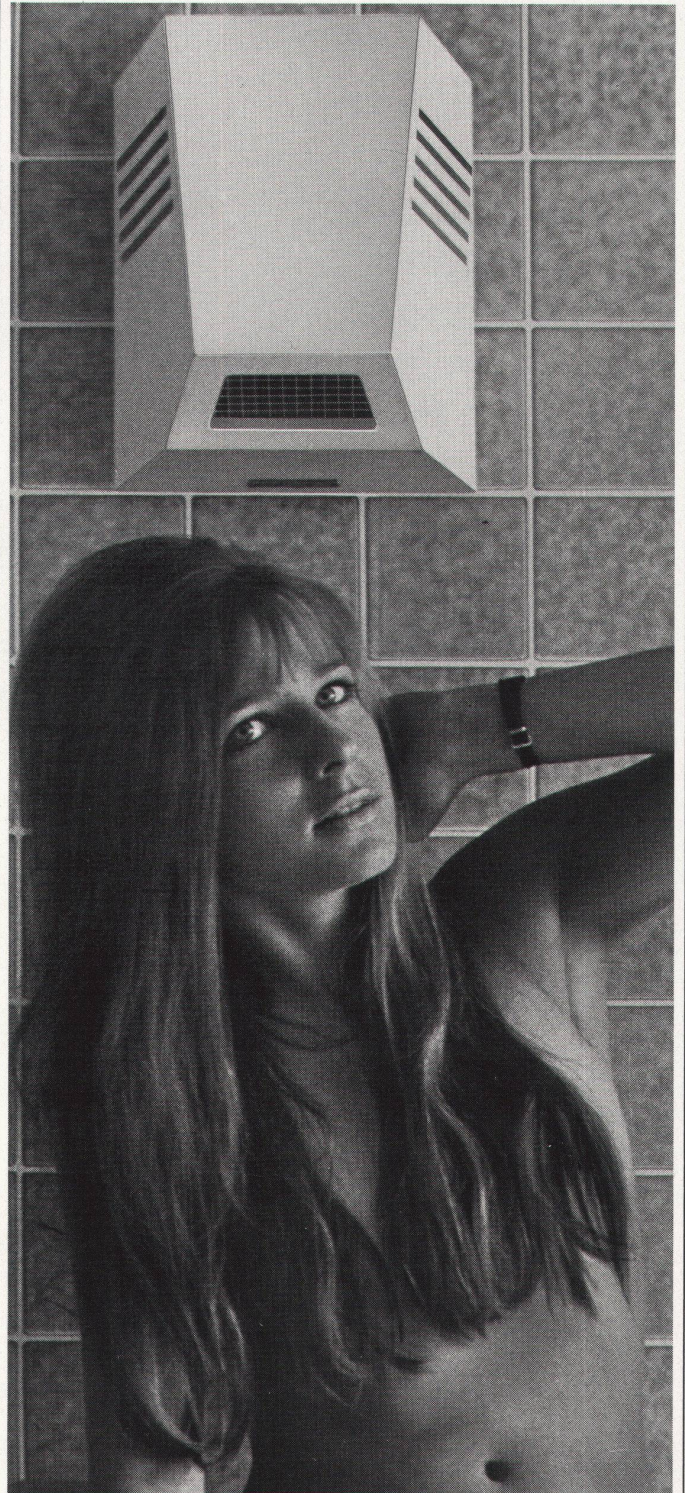
COUPON

• Senden Sie uns Ihre ausführliche Dokumentation.
• Name: _____
• Strasse: _____
• Ort: _____

REZ-Warmluftduschen

(int. ges. gesch.)

trocknen nasse Haare und den Körper in kürzester Zeit.
Verschiedene Ausführungen für
Badezimmer, Hallenbäder, Lehrschwimmbecken, Sauna etc.



REZ-AG ZÜRICH

Hardeggstr. 17, 8049 Zürich Tel. 01/ 56 77 87

auch hier heizt Ygnis

in höchstem Masse umweltfreundlich!



Zentrum Regensdorf

Es ist sicher kein Zufall, dass für über 44 000 markante Block- und Fernheizungen in Europa und Übersee, Ygnis-Kessel gewählt wurden.

Ygnis-Kessel in

- der grössten Gas-Heizzentrale der Schweiz
- der höchsten Dachheizzentrale der Schweiz
- der grössten Dachheizzentrale der Schweiz
- den markantesten Shopping-Centren der Schweiz
- den bedeutendsten Thermalbädern der Schweiz.

Der schweizerische Marktanteil von über 50% auf dem Grosskesselsektor ist eine unübersehbare Tatsache.

Ygnis – Ihr Heiz- und Industriekessel aus Luzern!

Ygnis Kessel AG Luzern

Referenzblatt

Zeitschrift **WERK** Nr. **8/74** Seite **---**

Betrifft **Beitrag "Tourismus - Hotelbauten"**

Unterlagen **3 Fotos/ Beispiele Restaurant Bestuhlungen**

Bemerkungen **Weitere Referenzen: Hotel International Zürich/ Hotel Aarauerhof Aarau/
Hotel Novapark Zürich/ Hotel Metropol Interlaken/ Hotel Guarda Val
Lenzerheide/ Hotel Acla da Fontauna Disentis/ Hotel Crystal Bad Ragaz/
Hotel Regina Wengen/ Hotel Hilton Kloten/ Hotel Thurgauerhof Weinfelden/
Hotel des Alpes Mörel/ Hotel Duc Berthold Fribourg/ Bahnhofbuffet
St. Gallen/ Restaurant Gambrinus Basel/ Autobahnrestaurant Seuzach/
Restaurant Hoch-Ybrig/ Restaurant Brandschenke Zürich/ Restaurant Kunsthaus
Luzern/ Restaurant Turm Thun/ Restaurant Trotte Winterthur/
Restaurant Loki Zug/ u.s.w.**



d + co

Stühle aus Stein am Rhein

Dietiker + Co AG Stuhl- und Tischfabrik 8260 Stein am Rhein Tel. 054 8 61 56