

**Zeitschrift:** Das Werk : Architektur und Kunst = L'oeuvre : architecture et art  
**Band:** 62 (1975)  
**Heft:** 1: Schulen = Ecoles

**Artikel:** Ecole secondaire de Morbio Inferiore : Architecte : Mario Botta  
**Autor:** [s.n.]  
**DOI:** <https://doi.org/10.5169/seals-47747>

### **Nutzungsbedingungen**

Die ETH-Bibliothek ist die Anbieterin der digitalisierten Zeitschriften. Sie besitzt keine Urheberrechte an den Zeitschriften und ist nicht verantwortlich für deren Inhalte. Die Rechte liegen in der Regel bei den Herausgebern beziehungsweise den externen Rechteinhabern. [Siehe Rechtliche Hinweise.](#)

### **Conditions d'utilisation**

L'ETH Library est le fournisseur des revues numérisées. Elle ne détient aucun droit d'auteur sur les revues et n'est pas responsable de leur contenu. En règle générale, les droits sont détenus par les éditeurs ou les détenteurs de droits externes. [Voir Informations légales.](#)

### **Terms of use**

The ETH Library is the provider of the digitised journals. It does not own any copyrights to the journals and is not responsible for their content. The rights usually lie with the publishers or the external rights holders. [See Legal notice.](#)

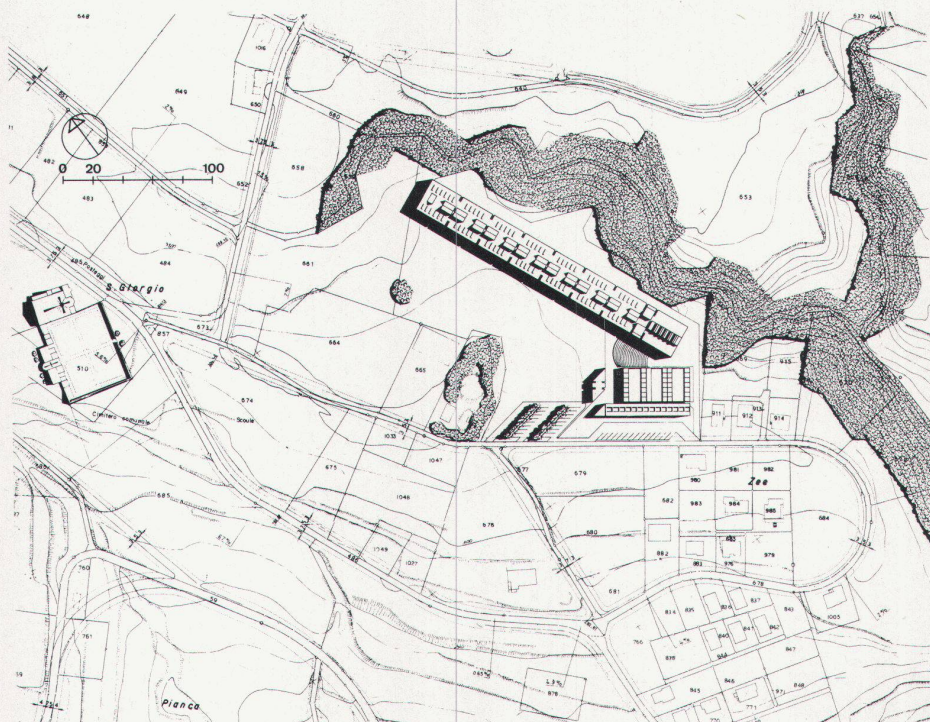
**Download PDF:** 18.03.2025

**ETH-Bibliothek Zürich, E-Periodica, <https://www.e-periodica.ch>**

# 1 Ecole secondaire de Morbio Inferiore

Première étape

Architecte: Mario Botta, Lugano  
Collaborateurs: Emilio Bernegger, Rudy Hunziker, Luca Tami  
Ingénieur: Erwino Kessel SIA, Lugano  
1972-1974  
Photos: Mario Borges, Genève



Plan de situation de l'œuvre complète.  
La partie nord du terrain est occupée par le bâtiment scolaire, les salles de gymnastique et la maison du concierge sont situées dans la partie sud de la parcelle

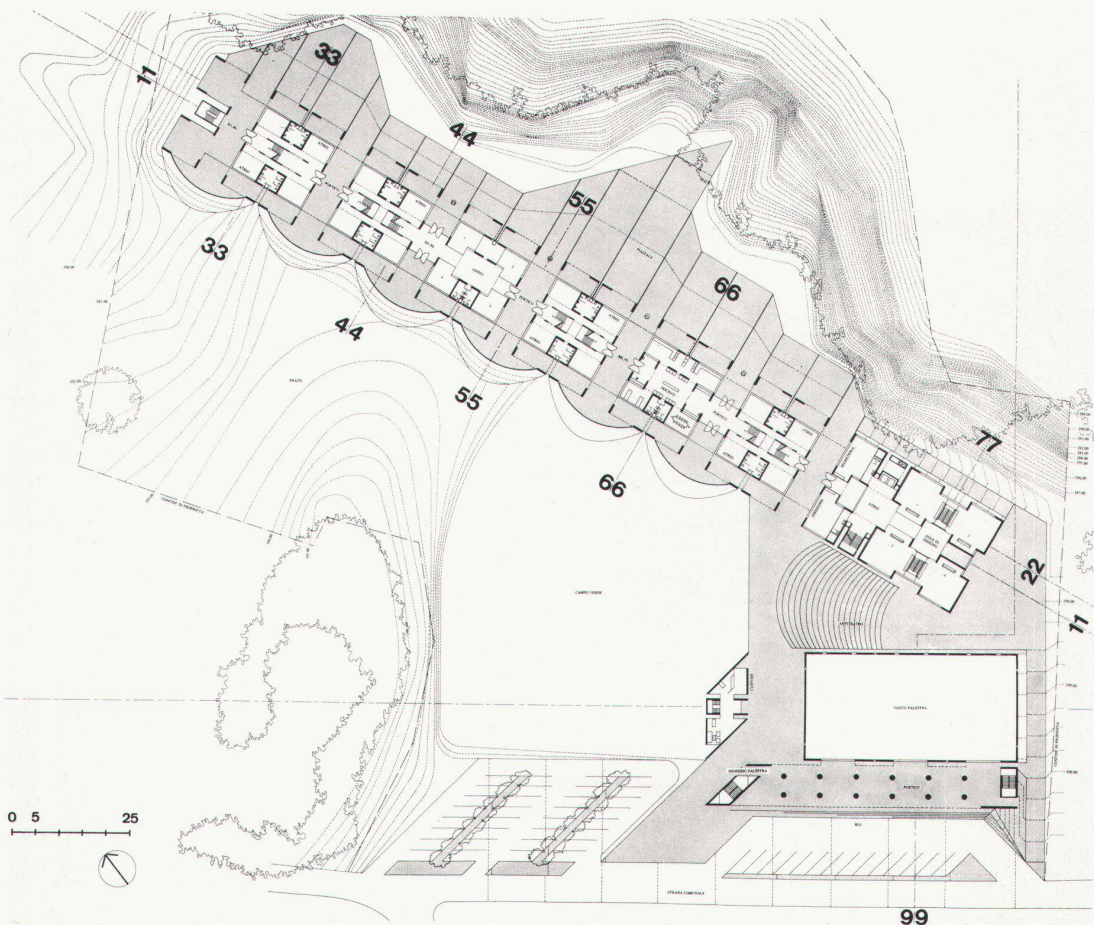
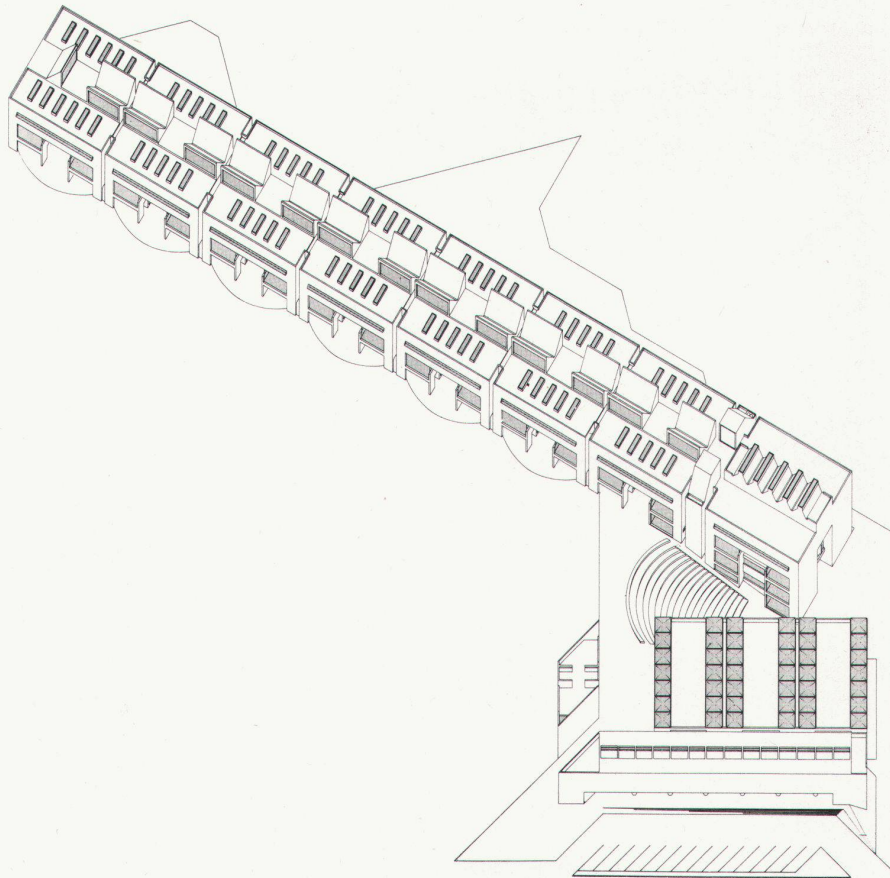
Partie sud du bâtiment scolaire, complétée en gros œuvre



Zone centrale du bâtiment scolaire avec escaliers et surfaces de circulation qui relient les unités didactiques

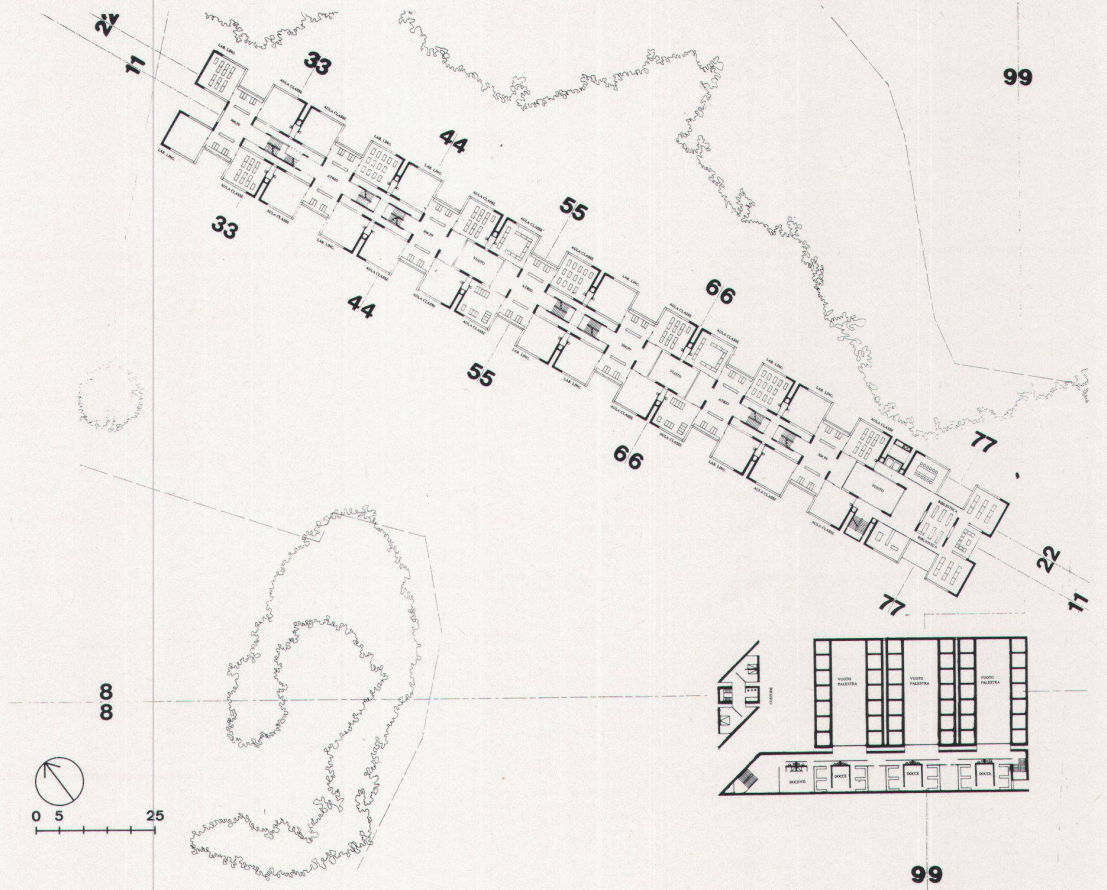
Morbio

*Représentation isométrique  
du complexe*

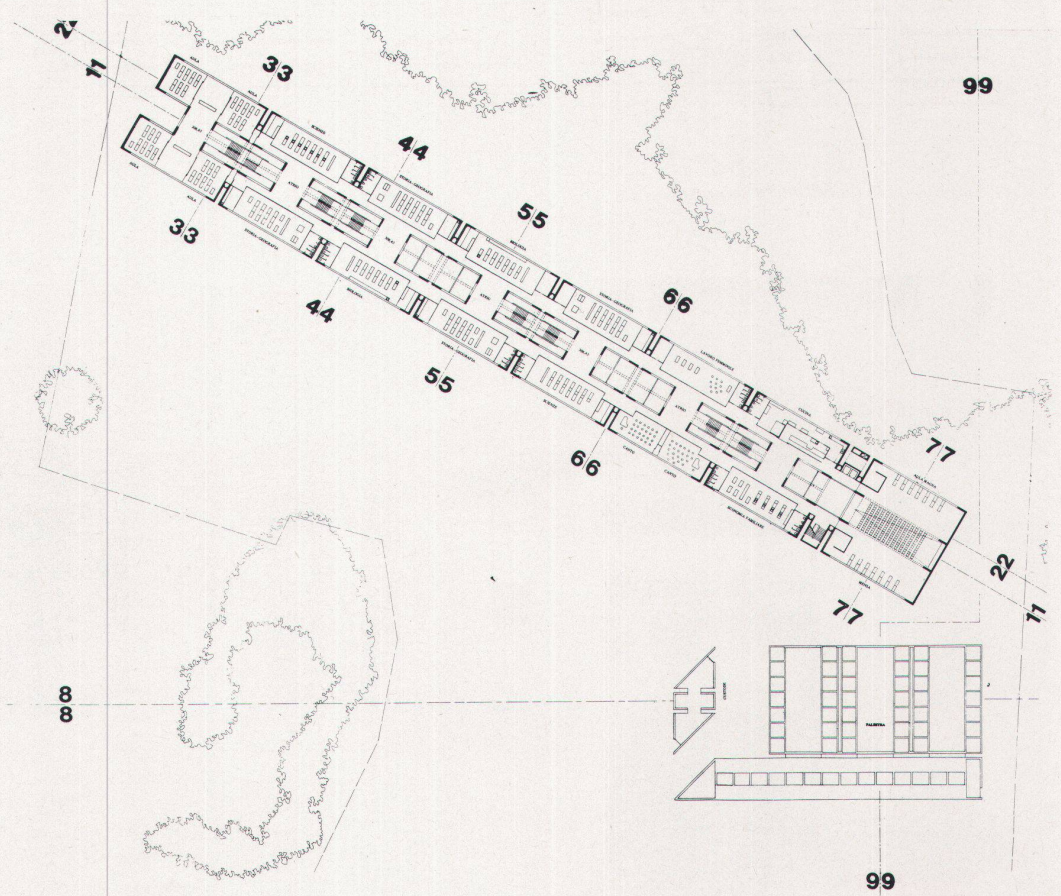


*Plan du rez-de-chaussée.  
Les accès aux unités didac-  
tiques sont situés sous les  
portiques*

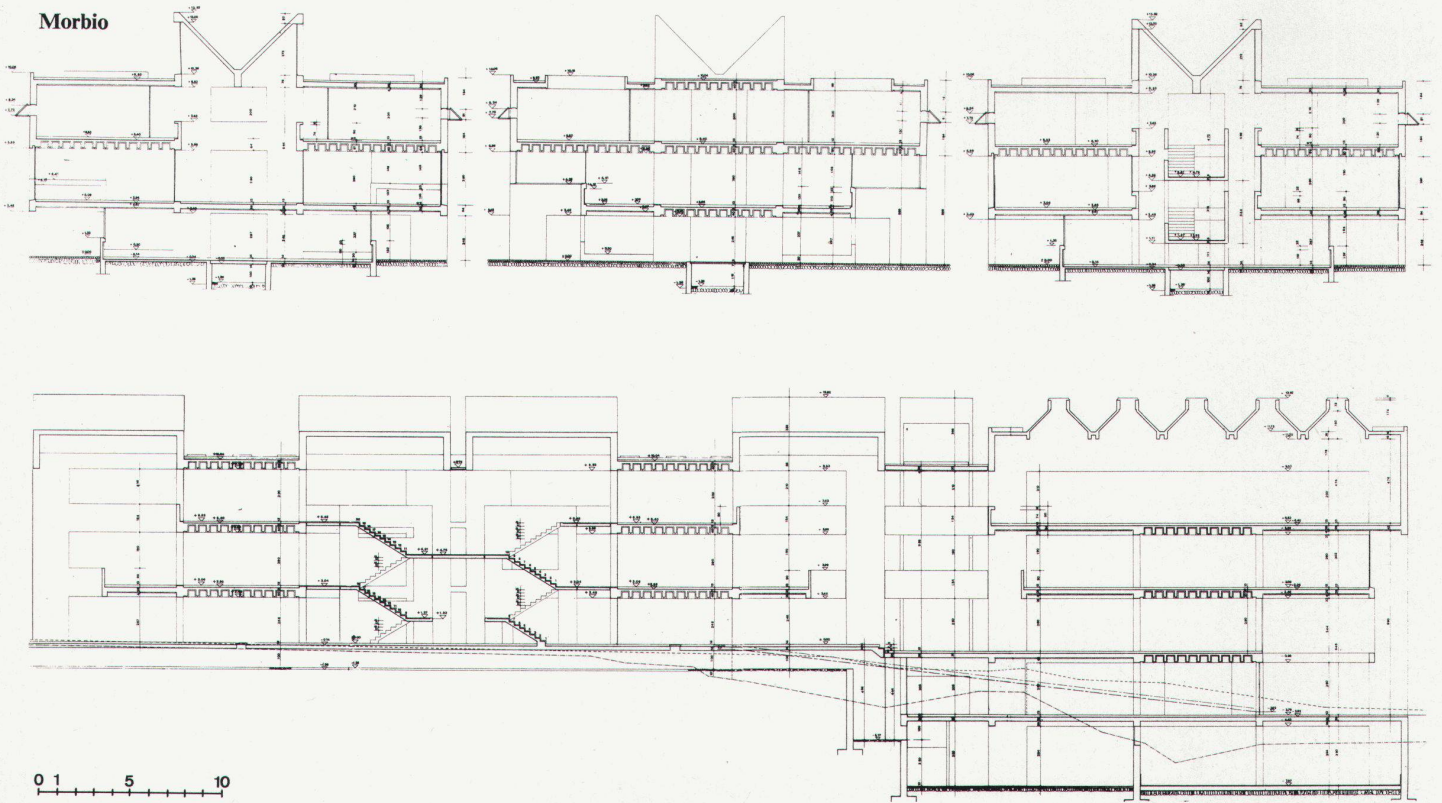
Plan du 1er étage. Les classes sont groupées par quatre et constituent une unité didactique



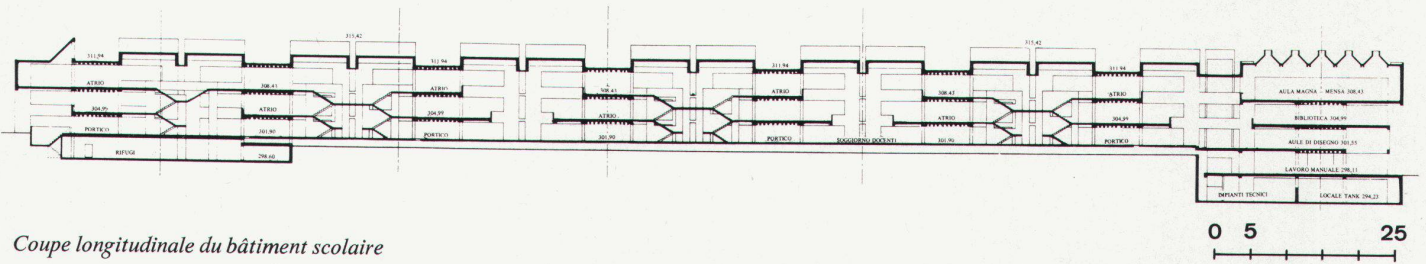
Plan du 2e étage avec classes spéciales et aula



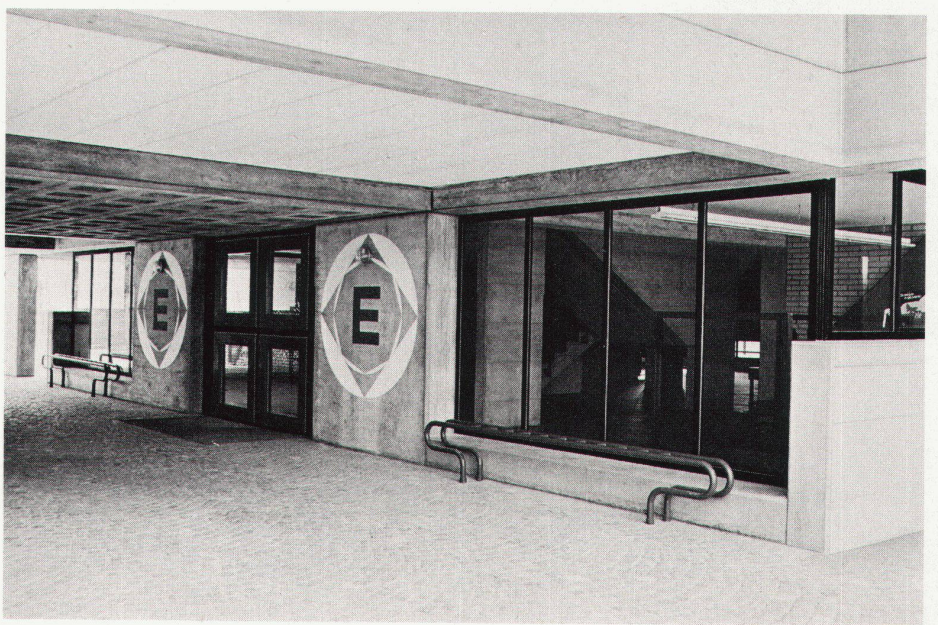
Morbio



Coupes transversale et longitudinale d'une unité didactique



Coupe longitudinale du bâtiment scolaire

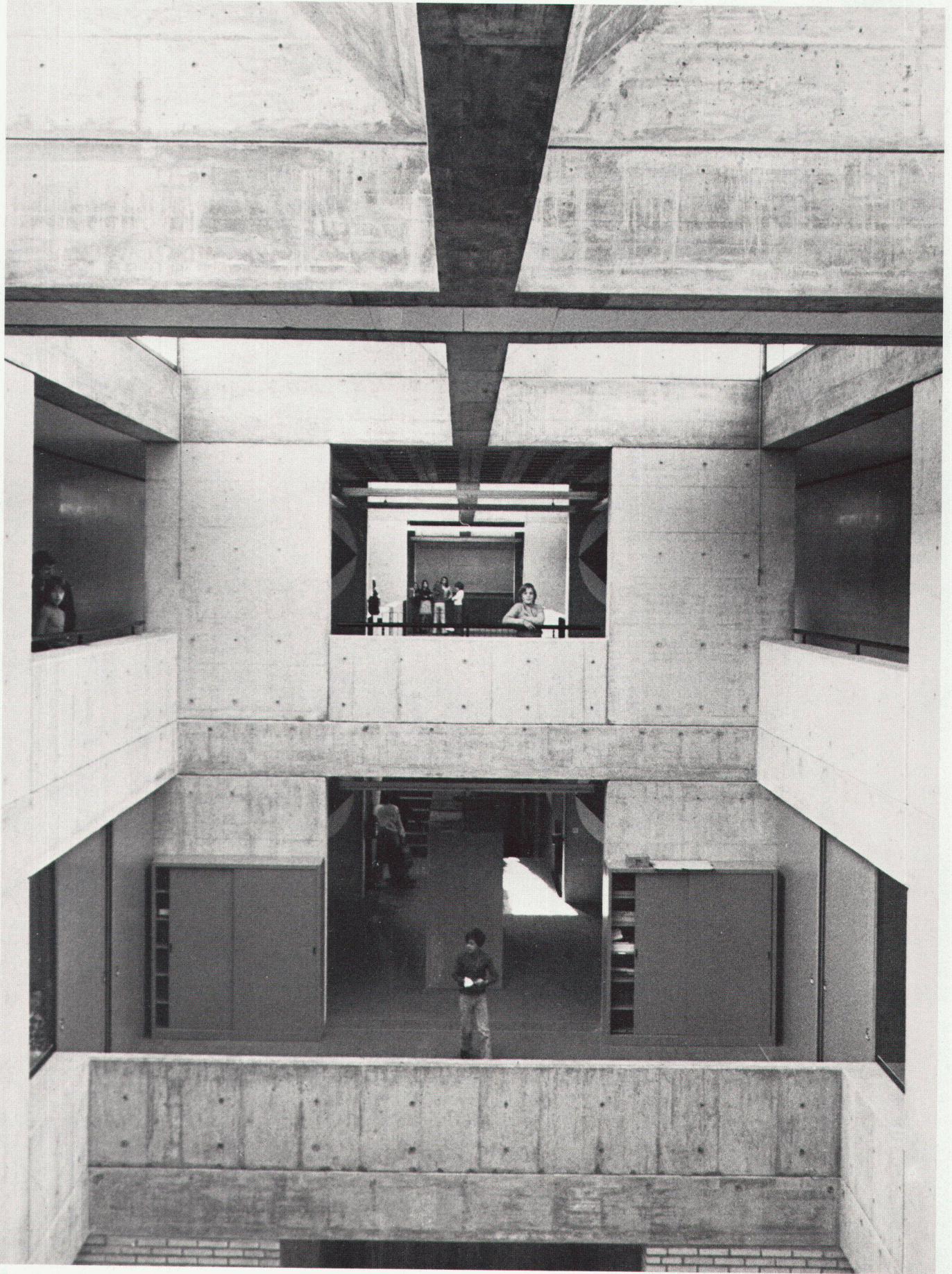


Portiques longitudinal et transversal avec accès à l'unité didactique

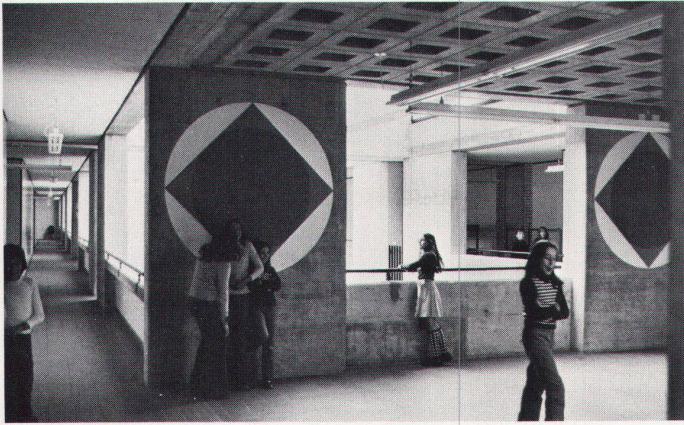


Détail de façade

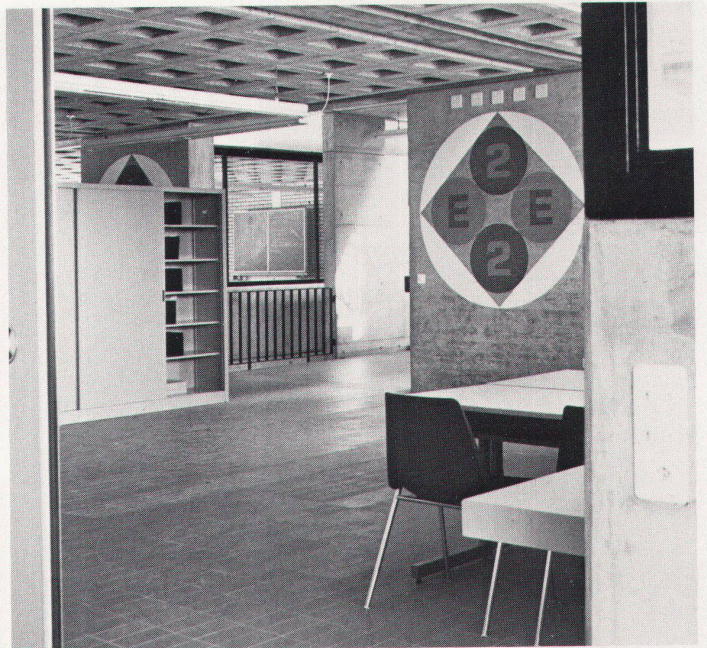
Morbio



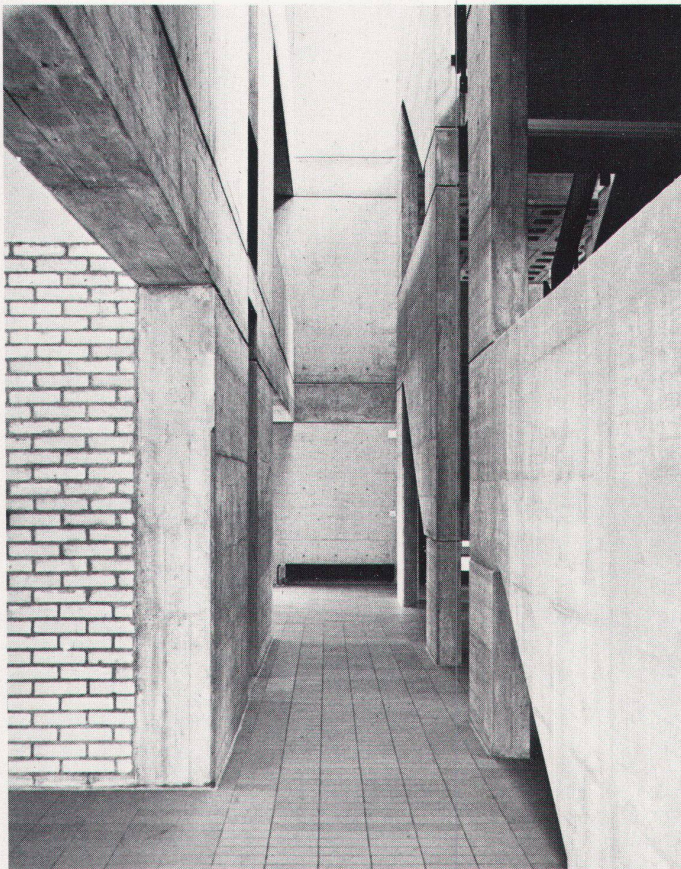
*Vues de la zone centrale avec escaliers ...*



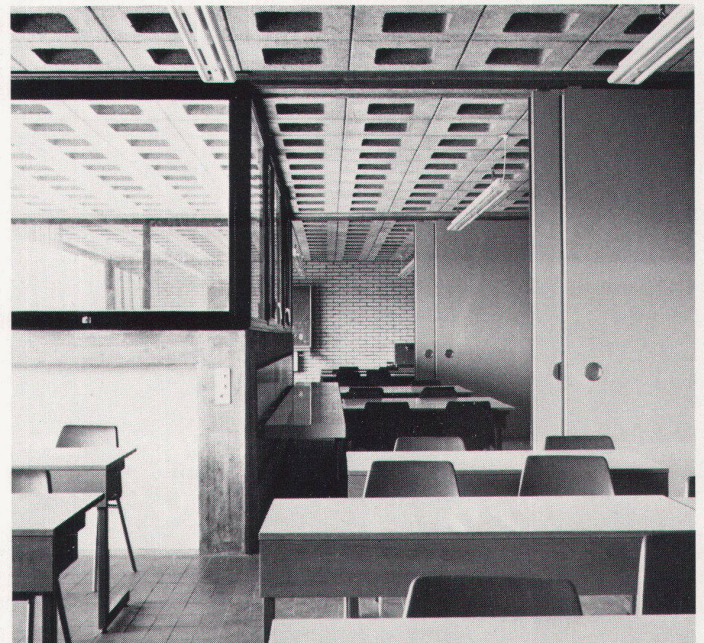
... et surfaces de circulation qui relient les unités didactiques



Vue depuis une classe vers la zone centrale et les espaces de circulation



Espace vertical continu entre les escaliers de la zone centrale et les volumes des classes situées dans les zones latérales du bâtiment



Dans les zones latérales deux des quatre classes qui constituent une unité didactique sont reliées entre elles par un espace commun



Classe spéciale



Détail des vitrages