

**Zeitschrift:** Das Werk : Architektur und Kunst = L'oeuvre : architecture et art  
**Band:** 62 (1975)  
**Heft:** 1: Schulen = Ecoles

**Artikel:** Ecole secondaire de Losone : Architecte : Livio Ressiga-Vacchini  
**Autor:** [s.n.]  
**DOI:** <https://doi.org/10.5169/seals-47750>

### **Nutzungsbedingungen**

Die ETH-Bibliothek ist die Anbieterin der digitalisierten Zeitschriften. Sie besitzt keine Urheberrechte an den Zeitschriften und ist nicht verantwortlich für deren Inhalte. Die Rechte liegen in der Regel bei den Herausgebern beziehungsweise den externen Rechteinhabern. [Siehe Rechtliche Hinweise.](#)

### **Conditions d'utilisation**

L'ETH Library est le fournisseur des revues numérisées. Elle ne détient aucun droit d'auteur sur les revues et n'est pas responsable de leur contenu. En règle générale, les droits sont détenus par les éditeurs ou les détenteurs de droits externes. [Voir Informations légales.](#)

### **Terms of use**

The ETH Library is the provider of the digitised journals. It does not own any copyrights to the journals and is not responsible for their content. The rights usually lie with the publishers or the external rights holders. [See Legal notice.](#)

**Download PDF:** 17.03.2025

**ETH-Bibliothek Zürich, E-Periodica, <https://www.e-periodica.ch>**

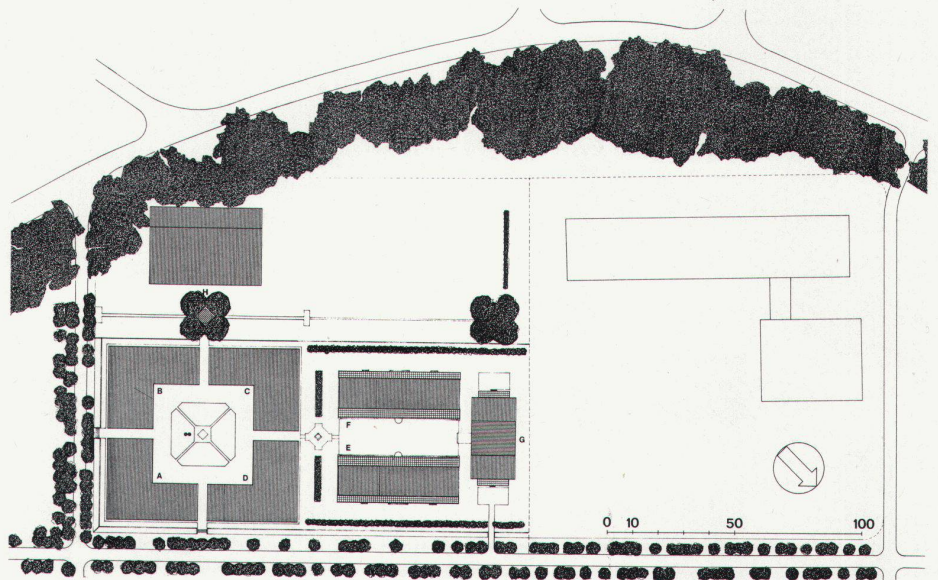
## 4 Ecole secondaire de Losone

Première étape

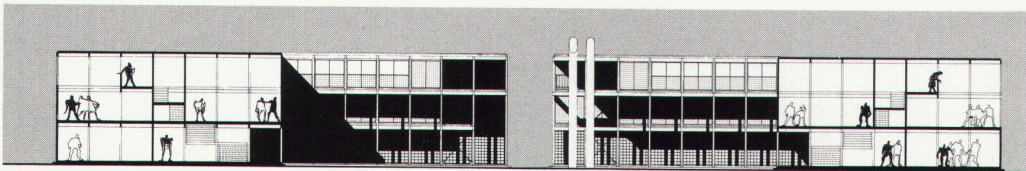
Architectes : Livio Ressiga-Vacchini SIA, Locarno; Aurelio Galfetti SIA, Bedano (collaborateur)

Ingénieur : Walter Ruprecht SIA, Lugano 1972-1974

Photos : Mario Borges, Genève

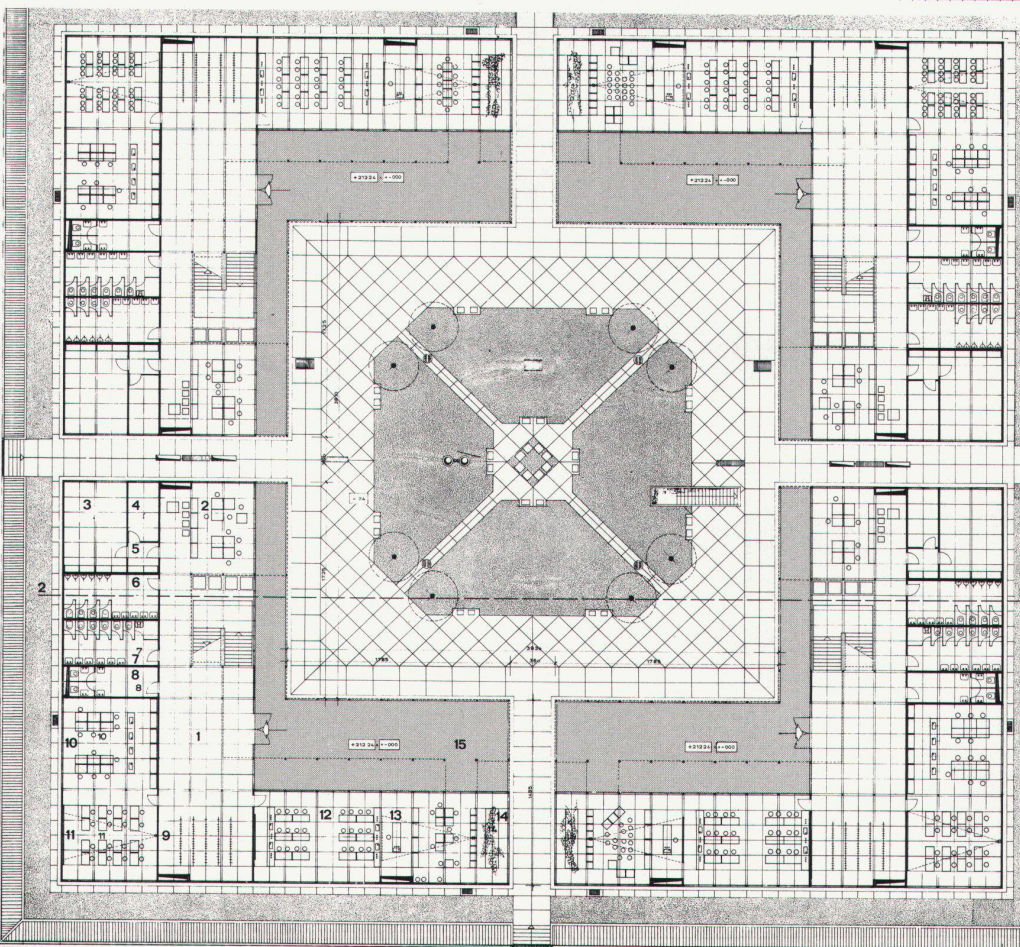


Plan de situation. Les bâtiments E, F, G, H feront l'objet du futur agrandissement de l'école secondaire de Losone



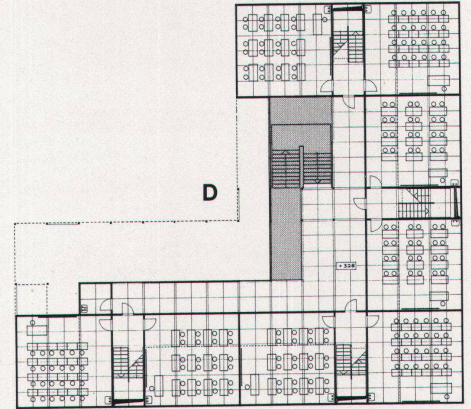
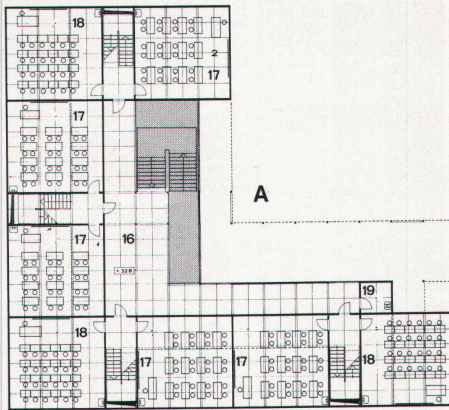
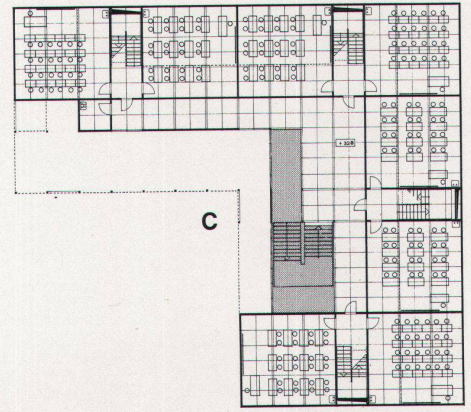
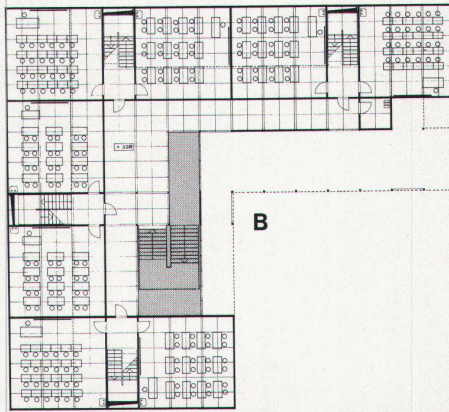
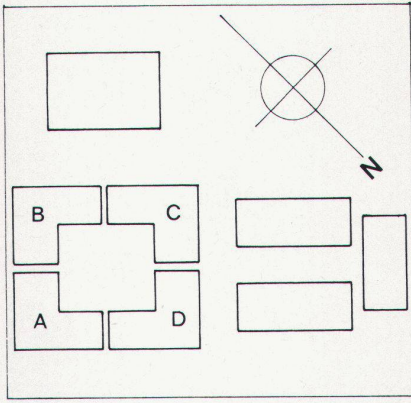
Coupe 22

0 1 5 10

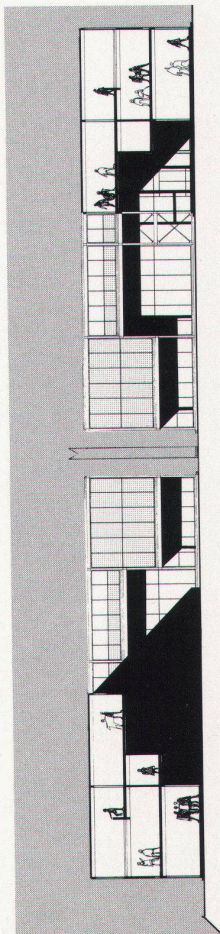


Plan du rez-de-chaussée des bâtiments A, B, C, D

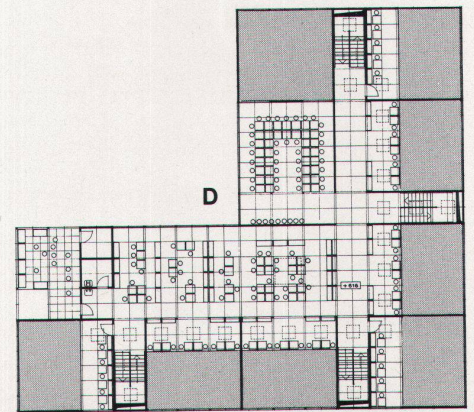
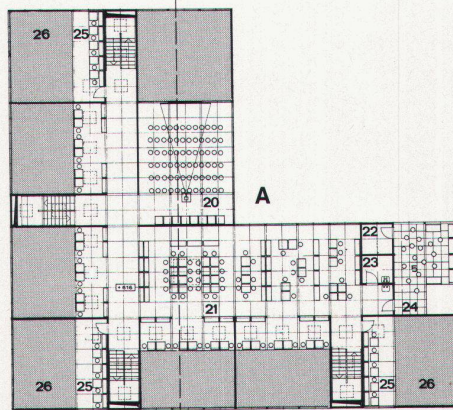
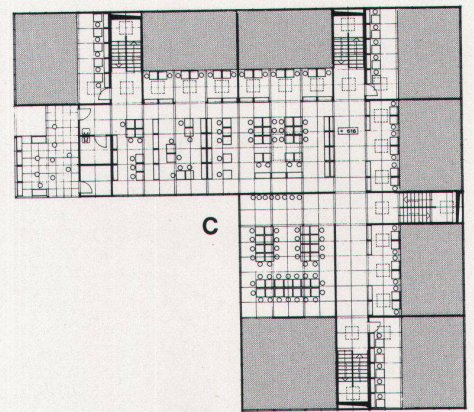
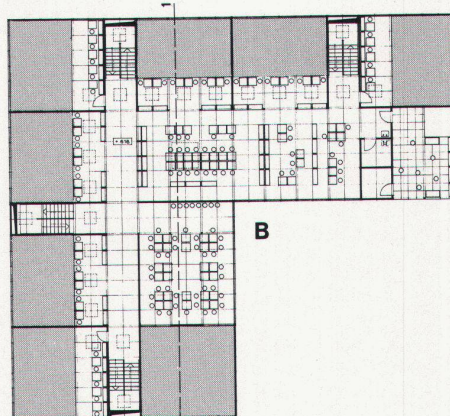
- 1 Hall d'entrée
- 2 Salle de jeux
- 3 Enseignants
- 4 Directeur adjoint
- 5 Matériel éducatif
- 6 Toilettes garçons
- 7 Toilettes filles
- 8 Vestiaires et toilettes enseignants
- 9 Vestiaires
- 10 Atelier
- 11 Salle de dessin
- 12 Sciences
- 13 Laboratoire
- 14 Serre
- 15 Portique
- 16 Hall
- 17 Classe normale
- 18 Laboratoire langues
- 19 Réduit
- 20 Histoire et géographie
- 21 Bibliothèque, informations, lecture, travaux en groupe
- 22 Débarras
- 23 Réduit
- 24 Loggia
- 25 Travaux individuels
- 26 Vide sur la classe normale



Plan du 1er étage des bâtiments A, B, C, D

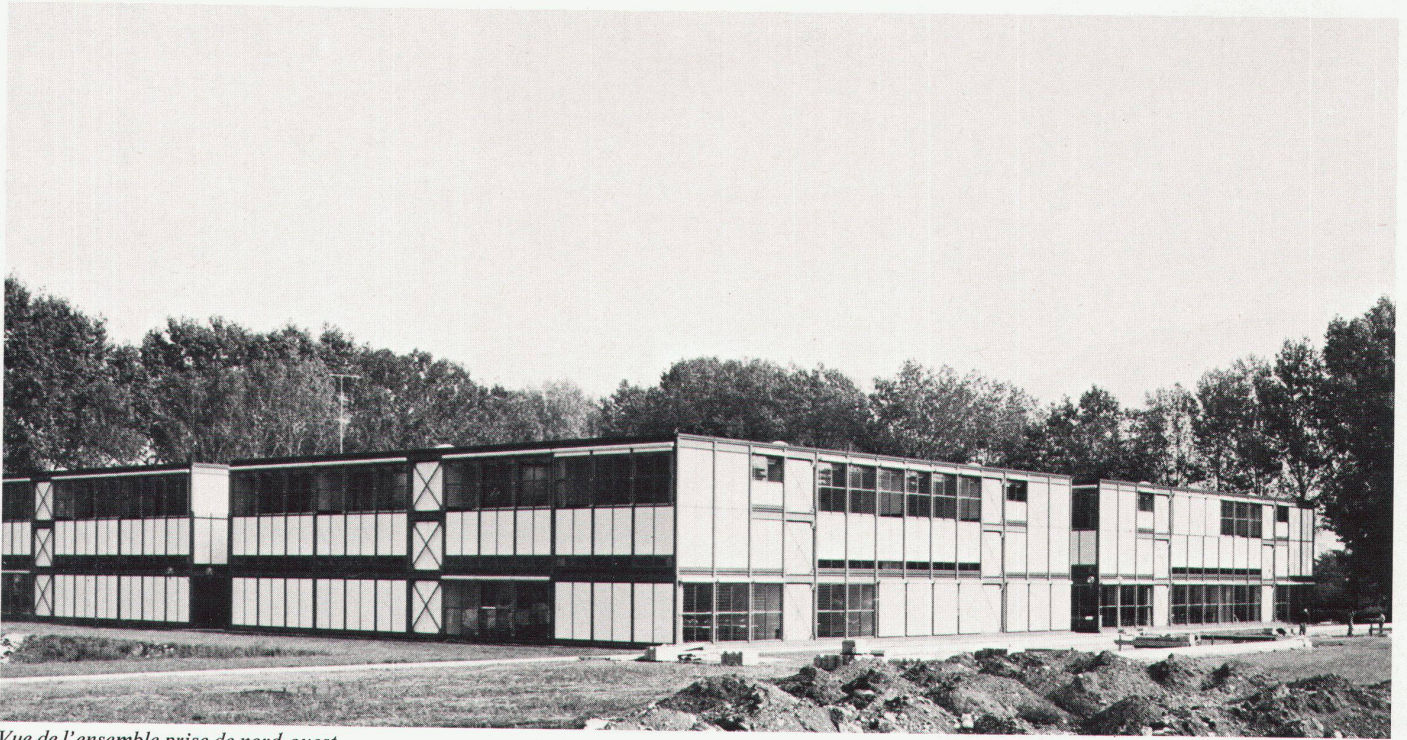


Coupe 11

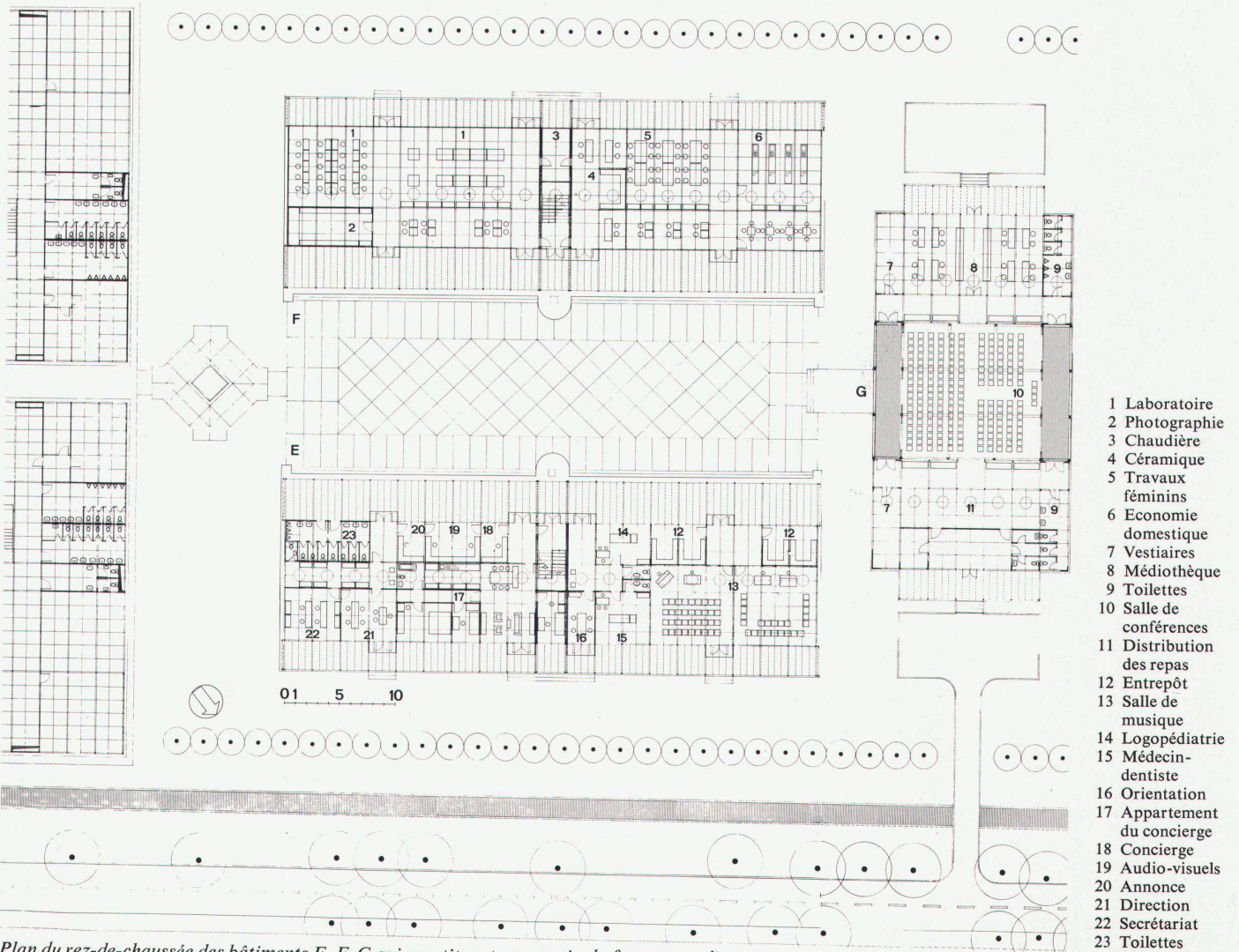


Plan du deuxième étage des bâtiments A, B, C, D

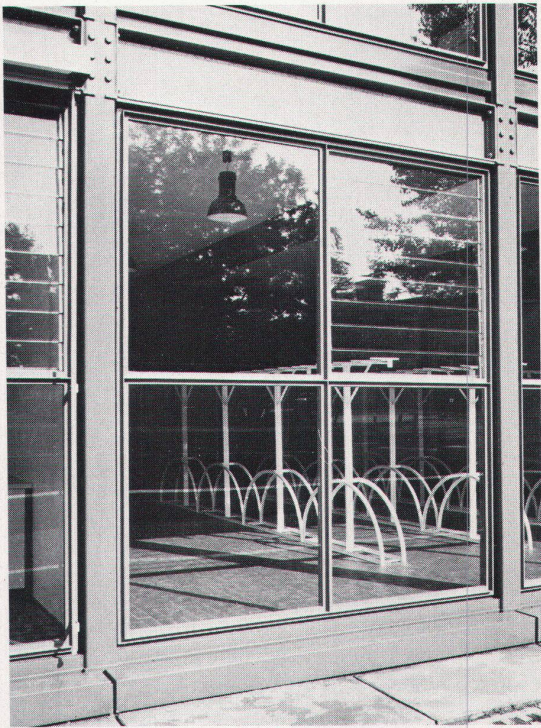
Losone



*Vue de l'ensemble prise de nord-ouest*



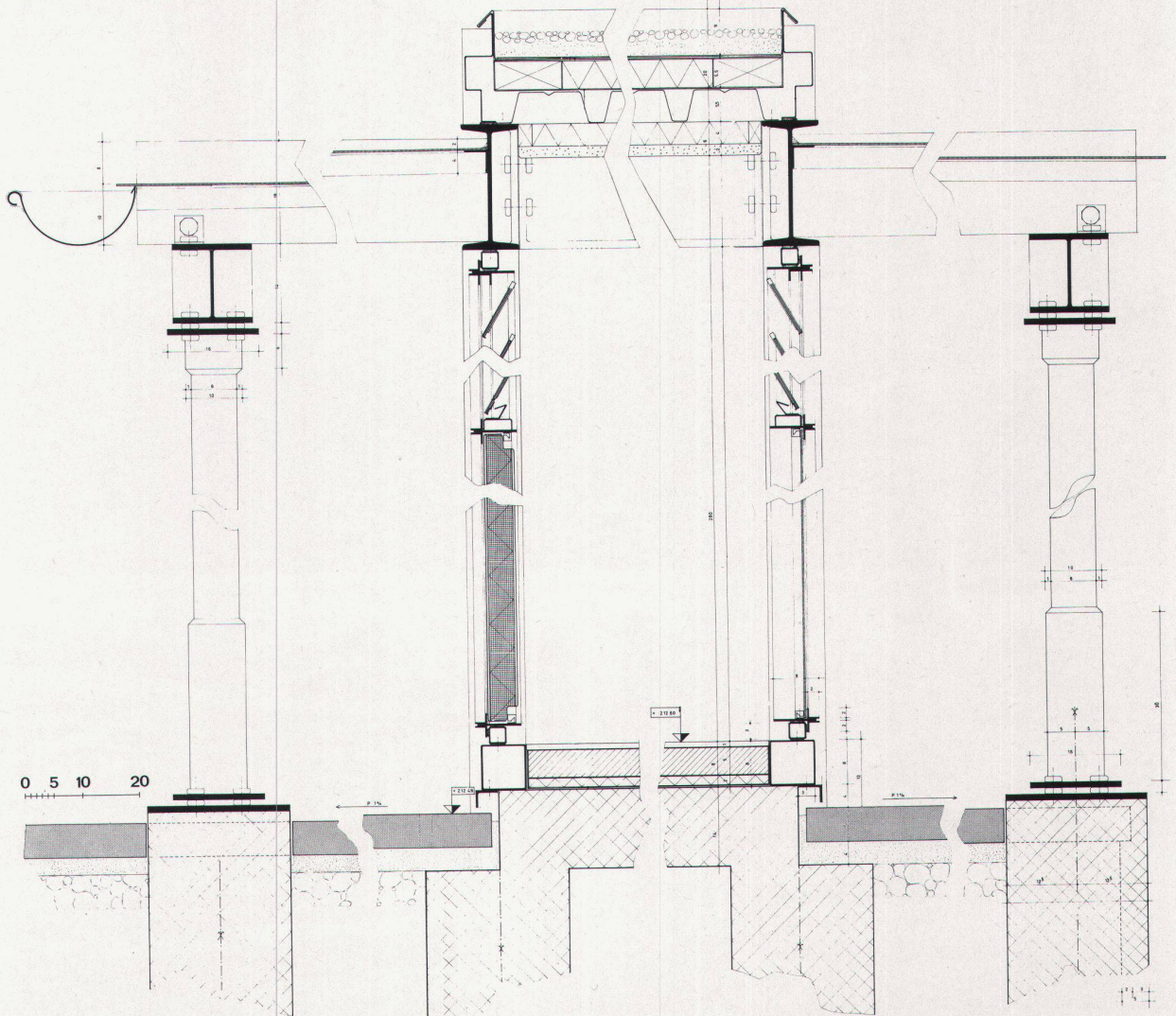
*Plan du rez-de-chaussée des bâtiments E, F, G qui constituent une partie du futur agrandissement*



Détail d'un élément typique des vitrages

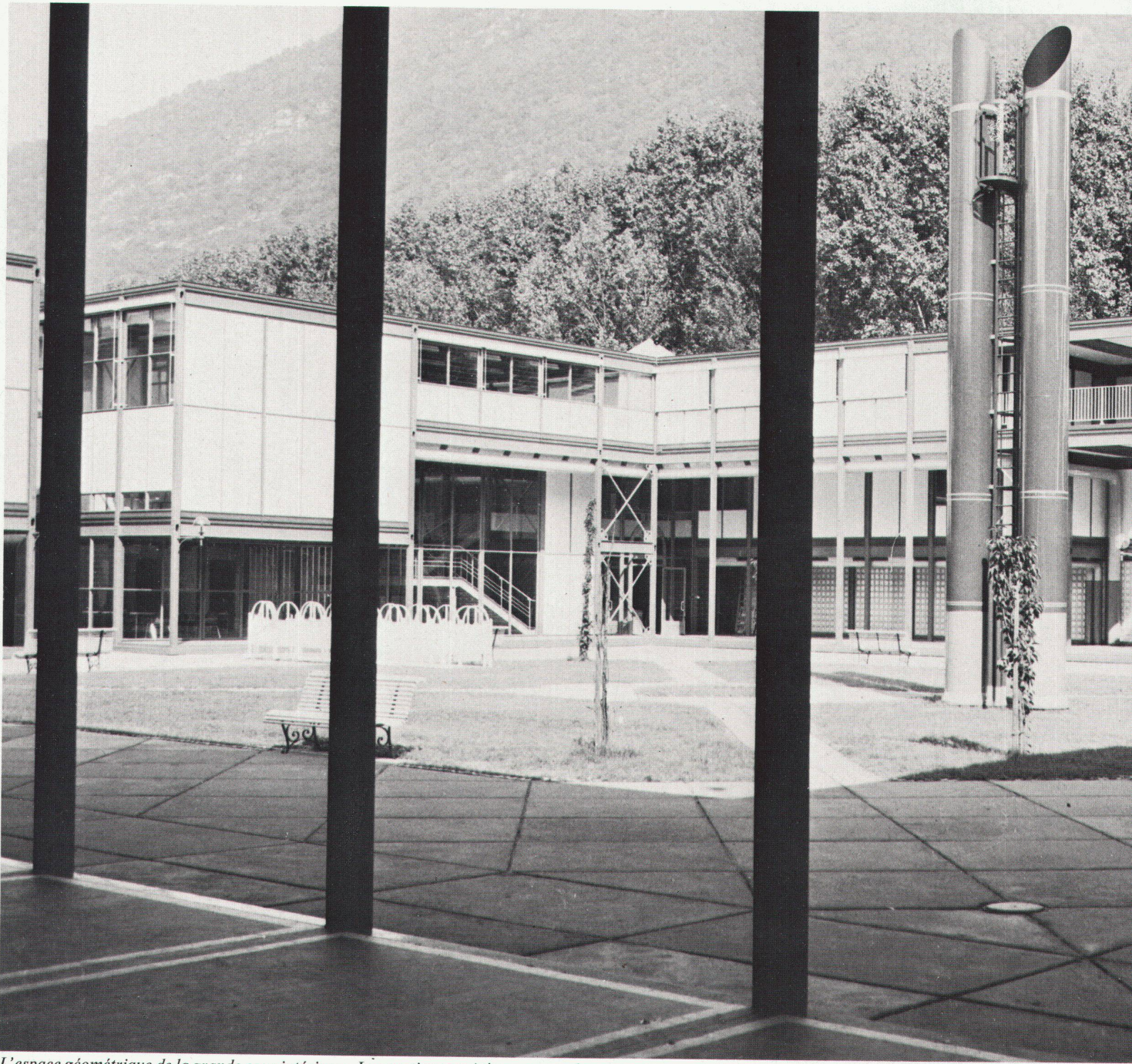


Détail de la façade



Coupe typique transversale à travers les bâtiments E, F

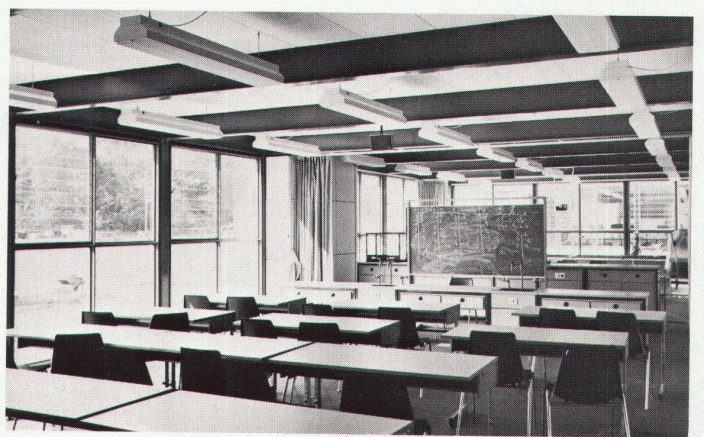
Losone



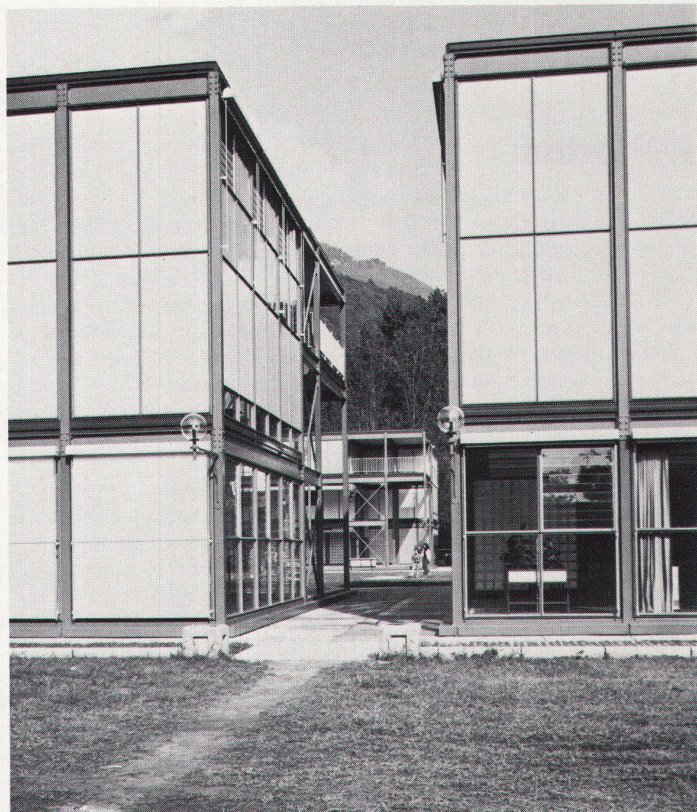
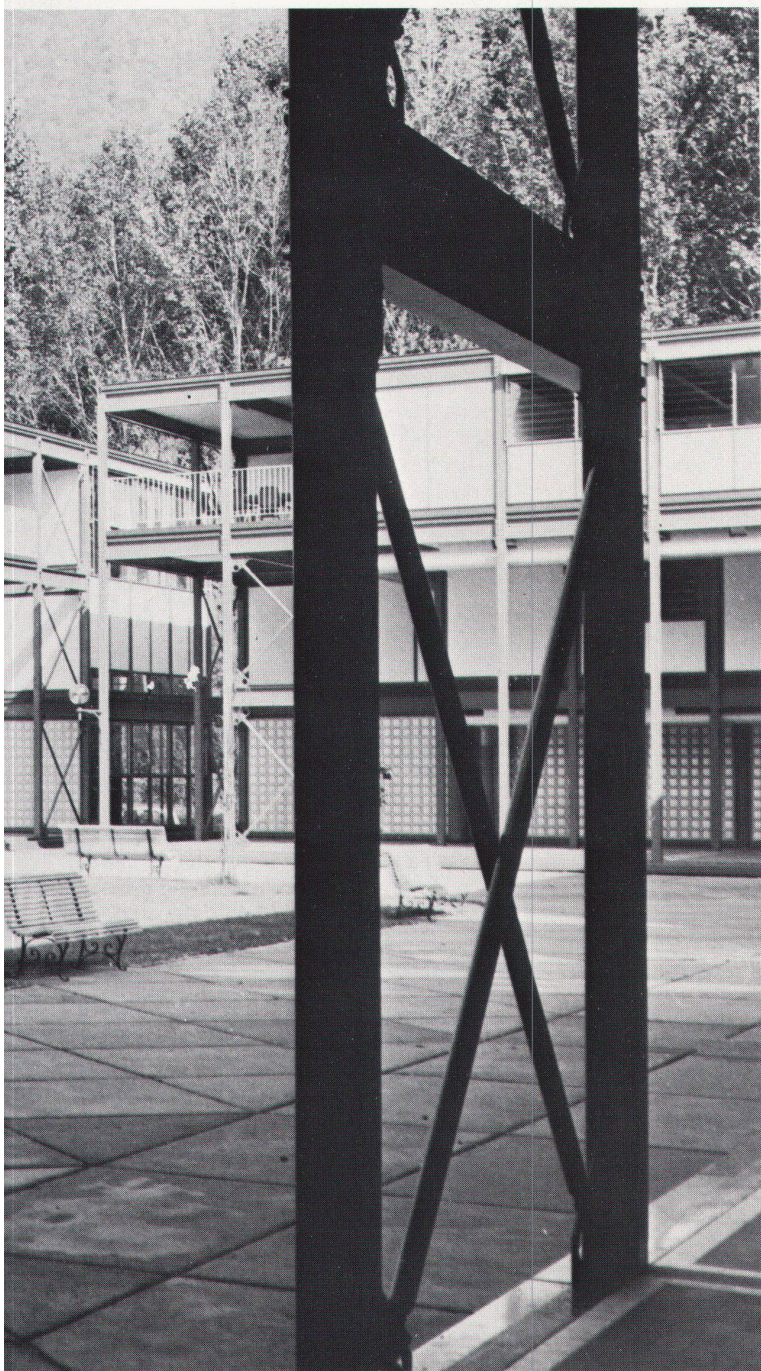
*L'espace géométrique de la grande cour intérieure. Les portiques qui s'ouvrent sur la cour ont en partie la hauteur de deux étages*



*Hall d'entrée du bâtiment C avec escaliers et galerie interne*



*Classe spéciale au rez-de-chaussée*



*L'espace libre qui permet la lecture des axes orthogonaux coordonnant l'implantation des bâtiments en forme de L, A, B, C et D*



*Le portique qui relie les bâtiments B et C*



*Classe normale au premier étage avec une galerie pour travaux individuels. L'accès aux galeries est situé au niveau du deuxième étage*