

Zeitschrift: Das Werk : Architektur und Kunst = L'oeuvre : architecture et art
Band: 62 (1975)
Heft: 6: Gesicht der Strasse = Visage de la rue

Werbung

Nutzungsbedingungen

Die ETH-Bibliothek ist die Anbieterin der digitalisierten Zeitschriften. Sie besitzt keine Urheberrechte an den Zeitschriften und ist nicht verantwortlich für deren Inhalte. Die Rechte liegen in der Regel bei den Herausgebern beziehungsweise den externen Rechteinhabern. [Siehe Rechtliche Hinweise.](#)

Conditions d'utilisation

L'ETH Library est le fournisseur des revues numérisées. Elle ne détient aucun droit d'auteur sur les revues et n'est pas responsable de leur contenu. En règle générale, les droits sont détenus par les éditeurs ou les détenteurs de droits externes. [Voir Informations légales.](#)

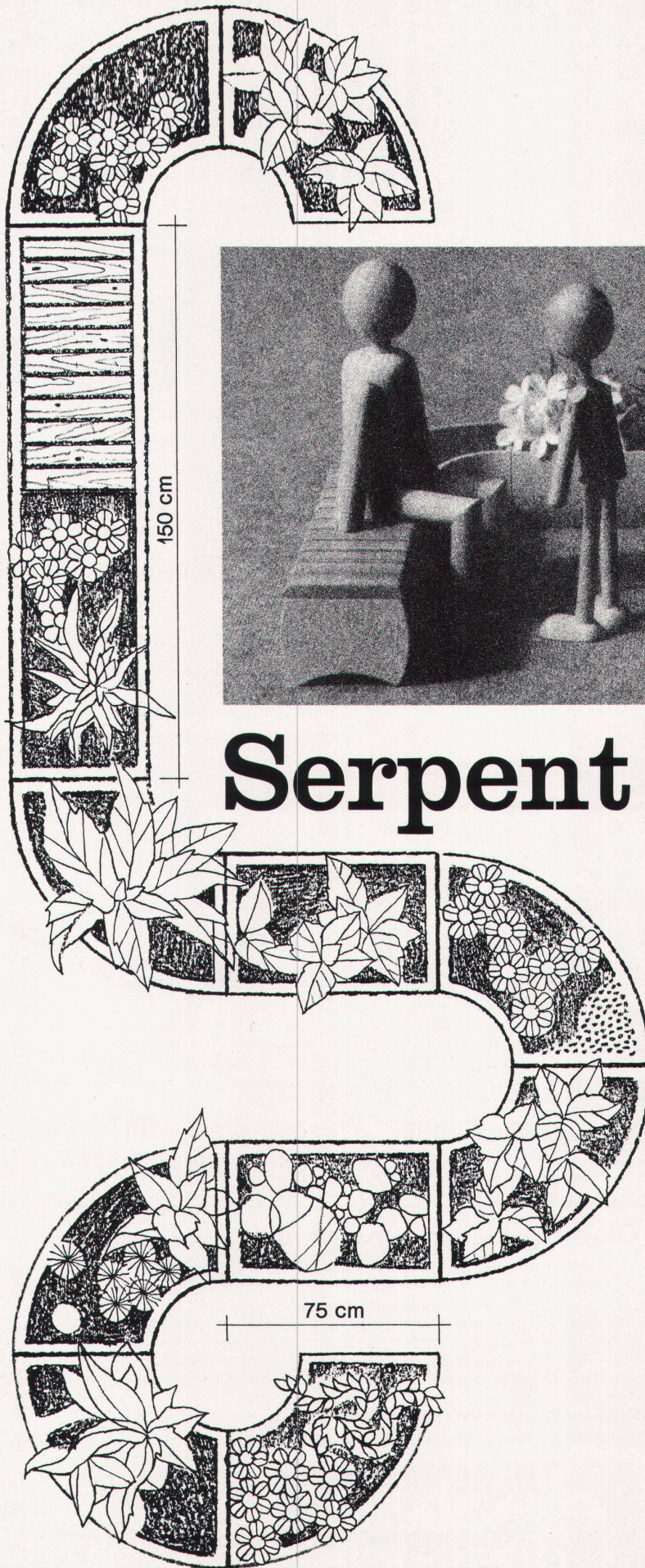
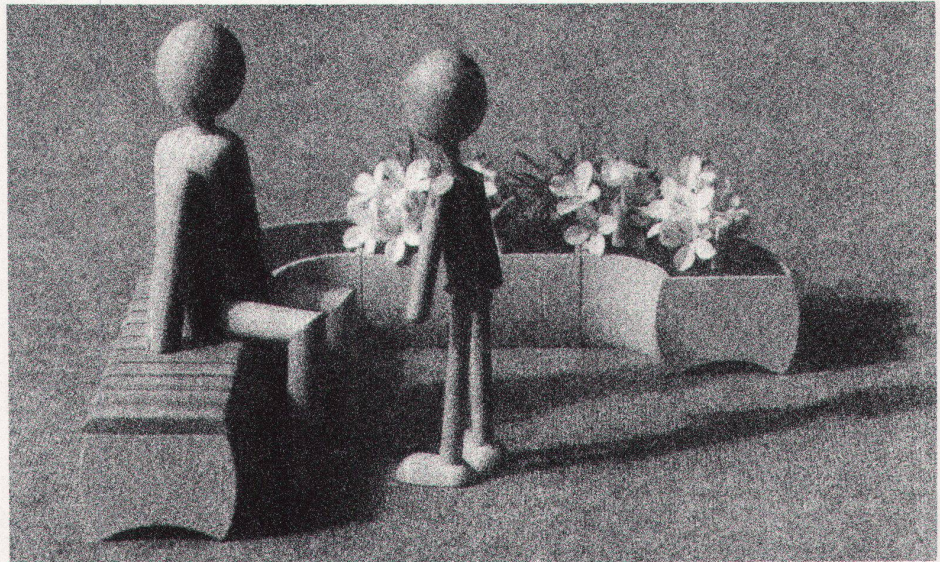
Terms of use

The ETH Library is the provider of the digitised journals. It does not own any copyrights to the journals and is not responsible for their content. The rights usually lie with the publishers or the external rights holders. [See Legal notice.](#)

Download PDF: 18.03.2025

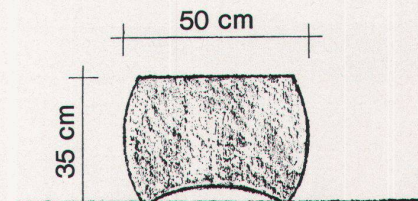
ETH-Bibliothek Zürich, E-Periodica, <https://www.e-periodica.ch>

verschönern
gliedern
abgrenzen



Serpent Eternit®

ein neues
Gruppen-Gefäss
für Blumen
und Pflanzen
für private und
öffentliche Anlagen
Strassen und Plätze



Eternit AG
8867 Niederurnen
Tel. 058 23111

Brandschutztüren und -wände
System «STALUMIN» EMPA-geprüft
aus Kristalldrahtglas und Metall



H. Wolfermann-Nägeli
Eisen- und Metallbau
Mürtschenstrasse 16, 8048 Zürich
Telefon 01 / 52 44 12

Feuerhemmende Türen

WE SPAN

Verlegeplatten

Bituperl

Dämmschüttungen

WE-SPAN für Fussboden-Trockenkonstruktionen. Plattenmasse 187 x 65 cm, in allen Stärken von 10—40 mm, allseitig genutet mit Federn.

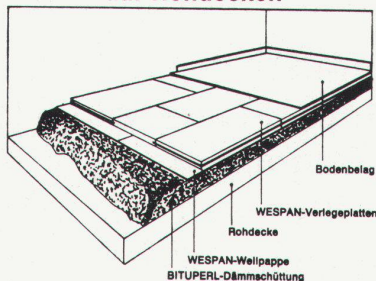
BITUPERL als Höhenausgleich bzw. Begradigung des vorhandenen Unterbodens von Null bis auf Höhen über 200 mm (kein Schiften), zugleich ausreichende Trittschall- und Wärmedämmung mit ein und demselben Material.

als technisch einwandfreie Einbettung und Ueberbrückung von auf der Decke liegenden Installationsleitungen.

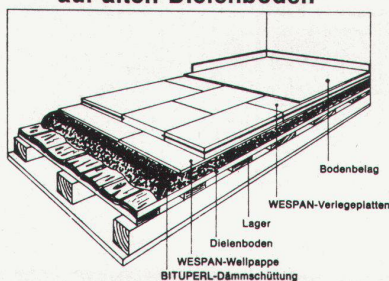
als Dämmteppich mit planebener Oberfläche, stabil stand- und rutschfest. Fugenlose und ausgewogene Isolierung ohne Schall- und Kältebrücken.

Mit **BITUPERL** gehen Sie sicher, denn es ist absolut verrottungsfest und bietet Mikroben, Milben, Mäusen, Schimmelpilzen usw. keinen Nährboden.

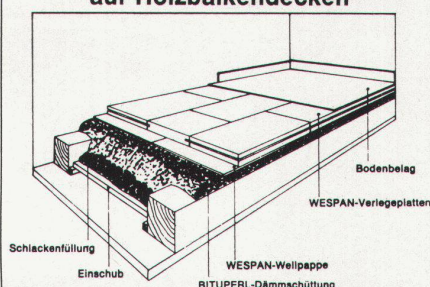
auf Rohdecken



auf alten Dielenböden

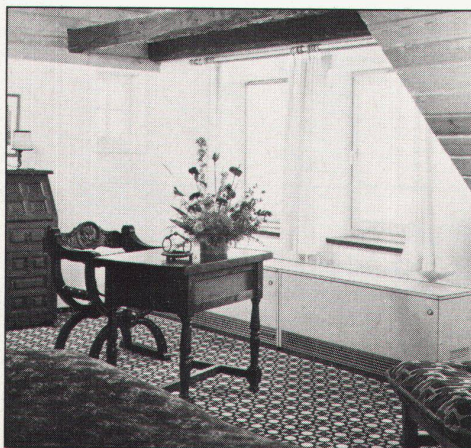


auf Holzbalkendecken



Verlangen Sie Muster und Verarbeitungsrichtlinien.
Bezug bei Ihrem Fachhändler oder direkt bei:

Hans Wenger Wespan-Werk 8574 Lengwil
Telefon (072) 8 29 52 / 8 76 28



Olsberg-Wärmespeicher, die sich unterscheiden

- ... zum Beispiel durch:
- den Fahrslitten zum Nischeneinbau
 - die «unica» Gusskachelverkleidung in echter Puderemallierung
 - den Luftbefeuchter «Ohamat» etc.

In Olsberg-Wärmespeichern sind attraktive Gestaltung und perfekte Technik wirkungsvoll kombiniert. Alle sind SEV-geprüft und besitzen RAL-Testat.

Unser Programm: Fussboden-Speicherheizung, ESWA-Flächenheizung, Mischheizspeicher, Blockspeicher, Wärmekabel, Klimageräte und -truhen, Direktheizgeräte, Steuergeräte usw.

Profitieren Sie von unserer langjährigen Erfahrung.

Verlangen Sie Prospekte und unverbindliche Offerten.

electric
JAG Brugg

Klima- und
Elektroheizungen

5200 Brugg
Telefon 056/4147 22