

**Zeitschrift:** Das Werk : Architektur und Kunst = L'oeuvre : architecture et art  
**Band:** 62 (1975)  
**Heft:** 7: Alterswohnungen = Logements pour personnes âgées

## Werbung

### Nutzungsbedingungen

Die ETH-Bibliothek ist die Anbieterin der digitalisierten Zeitschriften. Sie besitzt keine Urheberrechte an den Zeitschriften und ist nicht verantwortlich für deren Inhalte. Die Rechte liegen in der Regel bei den Herausgebern beziehungsweise den externen Rechteinhabern. [Siehe Rechtliche Hinweise.](#)

### Conditions d'utilisation

L'ETH Library est le fournisseur des revues numérisées. Elle ne détient aucun droit d'auteur sur les revues et n'est pas responsable de leur contenu. En règle générale, les droits sont détenus par les éditeurs ou les détenteurs de droits externes. [Voir Informations légales.](#)

### Terms of use

The ETH Library is the provider of the digitised journals. It does not own any copyrights to the journals and is not responsible for their content. The rights usually lie with the publishers or the external rights holders. [See Legal notice.](#)

**Download PDF:** 01.04.2025

**ETH-Bibliothek Zürich, E-Periodica, <https://www.e-periodica.ch>**



# Metalunic®

Ganzmetall - Rafflamellenstoren

## Die problemloseste Lamellenstore...

(sturmfest, unterhaltsarm und von langer Lebensdauer)



**Versuchsanlage** in Emmen mit C-36 Flugmotor auf freiem Feld zur Nachbildung von Windböen, wie sie in der Natur auftreten. Leistung der Anlage: 105 km/h Windgeschwindigkeit mit starker Turbulenz.

**Prüfling:** Metalunic-Store 2800×1800 mm, in Kasten montiert, unter gleichen Verhältnissen wie in Wirklichkeit.

**Resultat:** Die Metalunic-Store hält einer turbulenten Windlast von 105 km/h stand, ohne irgendwelchen Schaden zu nehmen. Bis 60 km/h können die Lamellen normal verstellt werden. Durch den zwangsläufigen Antrieb kann die Store bei jeder Windgeschwindigkeit hochgezogen werden.

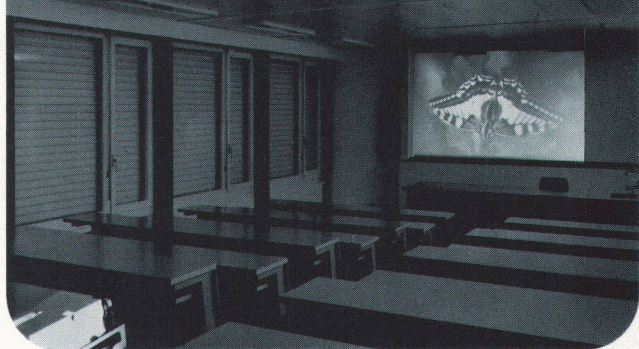


Im Windkanal in Emmen hat die Metalunic-Store bereits früher Tests mit Geschwindigkeiten bis zu 200 km/h mit Erfolg bestanden. Naturgetreue Spitzenbeanspruchungen durch Windböen können im Windkanal jedoch nicht nachgebildet werden.

Alle diese Tests erhärten unsere Erfahrung, dass die Ganzmetallstore als sturmfest betrachtet werden kann. Daneben hat sie sich als die unterhaltsärmste und generell als die problemloseste aller Storen erwiesen.

Kein Wunder, dass diese Store seit 1969 mit sehr grossem Erfolg bei Schulhäusern, Spitälern, Verwaltungsbauten und Wohnüberbauungen eingesetzt wird.

...die zudem auch verdunkeln kann



# GRIESSER

GRIESSER AG 8355 AADORF TEL. 052 / 47 25 21

**Filialen und Vertretungen:** Basel Bern Chur Genf Kreuzlingen  
La Chaux-de-Fonds Lausanne Lugano Luzern Neuchâtel  
Niederlenz Sierre St. Gallen Thun Winterthur Zurich



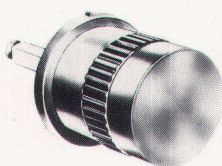
## Laufende Wettbewerbe

Veranstalter	Objekte	Teilnahmeberechtigt	Termin	Siehe werk
Gemeinderat Binningen	Friedhofanlage	Fachleute, die in der Schweiz ihren Wohnsitz haben	4. Oktober 1975	Mai 1975
SBB, PTT, Kanton und Stadt Luzern	Bahnhofgebiet Luzern	Alle Fachleute schweizerischer Nationalität sowie ausländische Fachleute, welche seit dem 1. Januar 1972 in der Schweiz ständigen Wohn- oder Geschäftssitz haben	2. April 1976	Juli 1975

Die Zylinderolive die mühelos bedienbar ist – grundehrlich, einfach und modern.



No. 3415 mit Zylinder

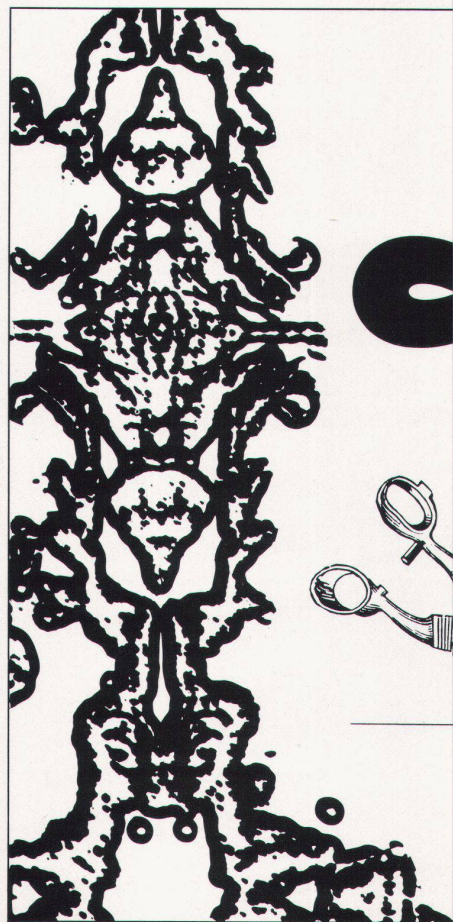


No. 3416 ohne Zylinder

Für den formbewussten  
Innenarchitekten

Verkauf durch den Fachhandel.

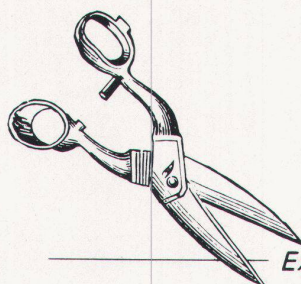
**Schlossfabrik Heusser 4853 Murgenthal Telefon (063) 9 2121**



Der einzigartige, dekorative  
Boden- und Wandbelag  
in 10 attraktiven Farben  
und exklusiven Mustern  
mit Synthetik-Schaum-Unterschicht

# catalina

Ein Hauch von Nostalgie  
auf Boden und Wand



Exklusiv-Neuheit

Firma:

Sachbearbeiter:

Adresse:

PLZ und Ort:

Bitte senden Sie mir  
ausführliche Unterlagen.

Einsenden an:  
Dätwyler-Bodenbelagsfabrik  
6460 Altdorf

von **Dätwyler**