

Zeitschrift: Das Werk : Architektur und Kunst = L'oeuvre : architecture et art
Band: 62 (1975)
Heft: 7: Alterswohnungen = Logements pour personnes âgées

Artikel: Altershotel Dalbehof, Basel : Architekten Max Alioth und Urs Remund
Autor: [s.n.]
DOI: <https://doi.org/10.5169/seals-47850>

Nutzungsbedingungen

Die ETH-Bibliothek ist die Anbieterin der digitalisierten Zeitschriften. Sie besitzt keine Urheberrechte an den Zeitschriften und ist nicht verantwortlich für deren Inhalte. Die Rechte liegen in der Regel bei den Herausgebern beziehungsweise den externen Rechteinhabern. [Siehe Rechtliche Hinweise.](#)

Conditions d'utilisation

L'ETH Library est le fournisseur des revues numérisées. Elle ne détient aucun droit d'auteur sur les revues et n'est pas responsable de leur contenu. En règle générale, les droits sont détenus par les éditeurs ou les détenteurs de droits externes. [Voir Informations légales.](#)

Terms of use

The ETH Library is the provider of the digitised journals. It does not own any copyrights to the journals and is not responsible for their content. The rights usually lie with the publishers or the external rights holders. [See Legal notice.](#)

Download PDF: 16.03.2025

ETH-Bibliothek Zürich, E-Periodica, <https://www.e-periodica.ch>

Altershotel Dalbehof, Basel

Architekten: Max Alioth und Urs Remund BSA, Basel; Mitarbeiter: M. Gaiba; Ingenieure: E. und A. Schmidt SIA, Hascha und von Weymarn SIA, Basel; Innenausbau: Richard Hersberger, Innenarchitekt, Basel; 1974; Fotos: Leonardo Bezzola, Bätterkinden BE

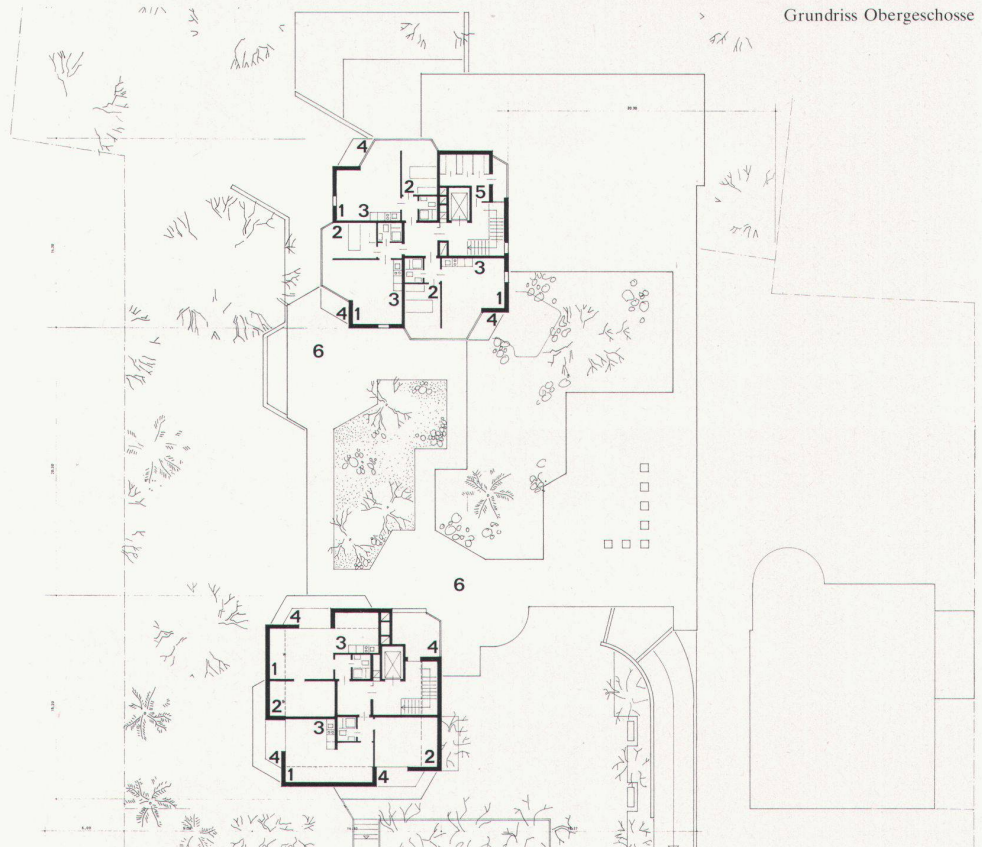
Das Altershotel Dalbehof der Sevogelstiftung umfasst 40 2-Zimmer-Alterswohnungen, die Wohnung für den Verwalter, drei Krankenzimmer, sechs Personalzimmer, einen Speisesaal mit Office-Küche, den allgemeinen Wohnraum, die Schwimmhalle, drei Baderäume, die Therapieabteilung mit Räumen für Physio-, Hydro- und Ergotherapie sowie die Autoeinstellhalle. Den Mietern der Alterswohnungen werden verschiedene Dienstleistungen geboten. Die Hauptmahlzeiten werden auswärts zubereitet, angeliefert und im gemeinsamen Speisesaal ausgegeben. Das Morgen- und Abendessen kann von jedem Mieter in den Wohnungen zubereitet werden. Im Krankheitsfall steht Pflegepersonal zur Verfügung. Sollte sich aber die Pflege in der Wohnung als zu schwierig erweisen, kann der Patient in der kleinen Pflegeabteilung untergebracht werden. Die Abteilung für physikalische Therapie stellt eine Einrichtung für das ganze Quartier dar und wird vom Bürgerspital Basel betreut. Das Altershotel Dalbehof könnte daher als eine Folgeeinrichtung zwischen Altersheim und Alterssiedlung bezeichnet werden. Die 40 2-Zimmer-Alterswohnungen sind in zwei Punkthäusern untergebracht, einem sechsgeschossigen und einem achtgeschossigen Gebäude, welche durch den eingeschossigen Trakt mit den Gemeinschaftsräumen verbunden sind.

0 1 5 10 20



- | | |
|--------------------------------|-----------------------------------|
| 1 Wohn-/Essraum | 11 Ergotherapie |
| 2 Schlafraum | 12 Gartenhof |
| 3 Kücheneinrichtung | 13 Office |
| 4 Balkon | 14 Anlieferung |
| 5 Abstellräume | 15 Hofplatz |
| 6 Dachgarten | 16 Verbindungsgang |
| 7 Eingangshalle | 17 Hauswartwohnung |
| 8 Speisesaal | 18 Personalzimmer |
| 9 Gedeckter Sitzplatz | 19 Krankenzimmer |
| 10 Aufenthaltsraum, Bibliothek | 20 Einfahrt zur Autoeinstellhalle |

Grundriss Obergeschoss



Grundriss Erdgeschoss

