

Zeitschrift: Das Werk : Architektur und Kunst = L'oeuvre : architecture et art
Band: 62 (1975)
Heft: 9: Empfangs- und Sendeanlagen = Postes réception et d'émission

Artikel: Station polyvalente de radio, télévision et téléphone, Ravoire s/Martigny
VS : Architecte : Marius Zryd

Autor: [s.n.]

DOI: <https://doi.org/10.5169/seals-47861>

Nutzungsbedingungen

Die ETH-Bibliothek ist die Anbieterin der digitalisierten Zeitschriften. Sie besitzt keine Urheberrechte an den Zeitschriften und ist nicht verantwortlich für deren Inhalte. Die Rechte liegen in der Regel bei den Herausgebern beziehungsweise den externen Rechteinhabern. [Siehe Rechtliche Hinweise.](#)

Conditions d'utilisation

L'ETH Library est le fournisseur des revues numérisées. Elle ne détient aucun droit d'auteur sur les revues et n'est pas responsable de leur contenu. En règle générale, les droits sont détenus par les éditeurs ou les détenteurs de droits externes. [Voir Informations légales.](#)

Terms of use

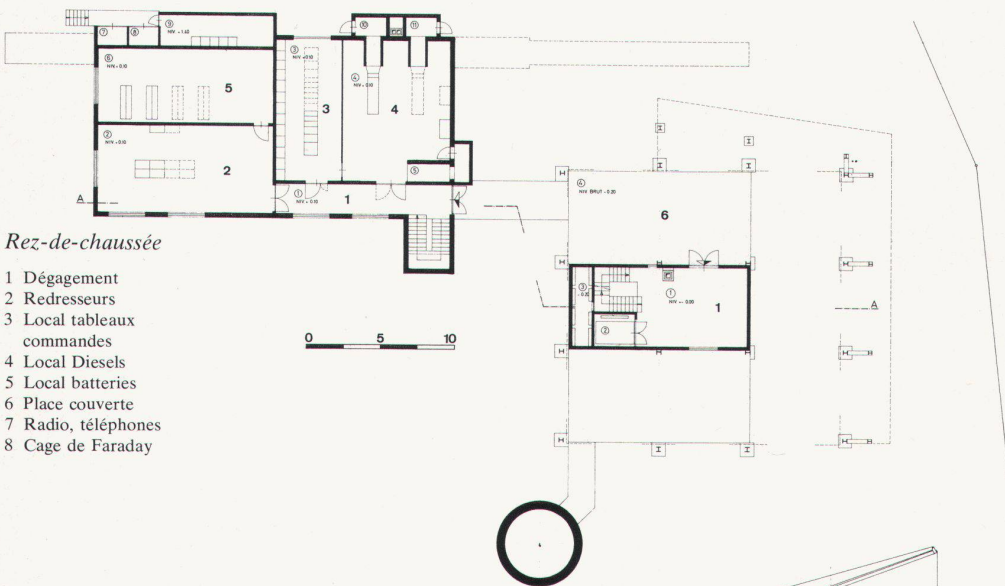
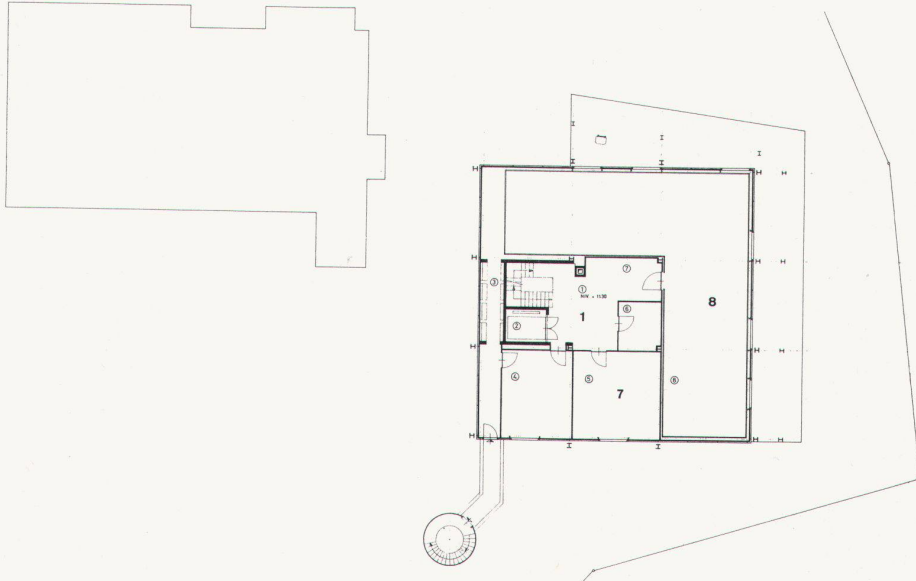
The ETH Library is the provider of the digitised journals. It does not own any copyrights to the journals and is not responsible for their content. The rights usually lie with the publishers or the external rights holders. [See Legal notice.](#)

Download PDF: 19.03.2025

ETH-Bibliothek Zürich, E-Periodica, <https://www.e-periodica.ch>

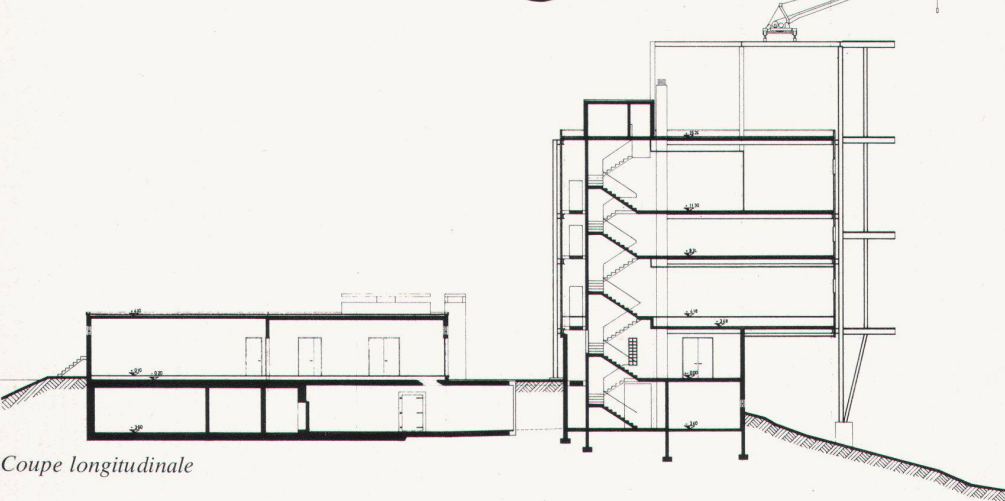
Station polyvalente de radio, télévision et téléphone, Ravoire s/Martigny VS

3e étage



Rez-de-chaussée

- 1 Dégagement
- 2 Redresseurs
- 3 Local tableaux commandes
- 4 Local Diesels
- 5 Local batteries
- 6 Place couverte
- 7 Radio, téléphones
- 8 Cage de Faraday



Coupe longitudinale

Architecte: Marius Zryd, SIA,
Martigny

Ingénieur: Compagnie d'études et
de réalisations techniques S.A.,
Martigny

1973-1975.

Photos: Michel Darbellay, Marti-
gny

La station à usages multiples de Ravoire est située à 1133 m, au-dessus du coude du Rhône près de Martigny. Le volume nécessaire pour les installations a été distribué sur deux bâtiments. Le bâtiment des installations de courant fort et des abris anti-aériens a été placé dans une dépression du terrain, pour des raisons d'intégration dans le site. L'emplacement du bâtiment contenant les installations radio est déterminé par les exigences des liaisons optiques avec le Mt Pèlerin, Haute-Nendaz et Savièse.

Le bâtiment courant fort abritant le local des moteurs Diesel est construit en béton, entre autres pour des raisons d'isolation phonique. Le bâtiment radio est constitué d'une ossature métallique avec un plancher mixte, béton sur tôles nervurées. La cage d'escalier et du monte-charge contrevente le tout. Le revêtement extérieur est constitué par des lames verticales avec une isolation de 6 cm et une tôle d'acier Corten. Les terrasses pour les antennes de faisceaux hertziens sont prévues sur 3 étages. Elles sont dimensionnées de façon à maintenir les variations d'angles de l'axe des miroirs dans une limite donnée, et ceci pour l'effort des différences de température et des charges dues au vent. Les parois intérieures sont démontables et permettent des transformations ultérieures demandées par l'exploitation. Le mât d'antennes est une construction métallique d'une hauteur de 80 m environ, reposant sur un fût fixé par ancrages dans le rocher de 12 câbles de 15 m de longueur, tendus à 240 tonnes chacun.

M. Z.

▷ 1 Vue d'ensemble: tour d'antennes, bâtiment radio avec terrasses et miroirs. Au premier plan, le bâtiment courant fort entièrement dissimulé dans la végétation. A droite du mât d'antennes, le mât provisoire et le bâtiment des installations actuelles qui seront supprimés ultérieurement

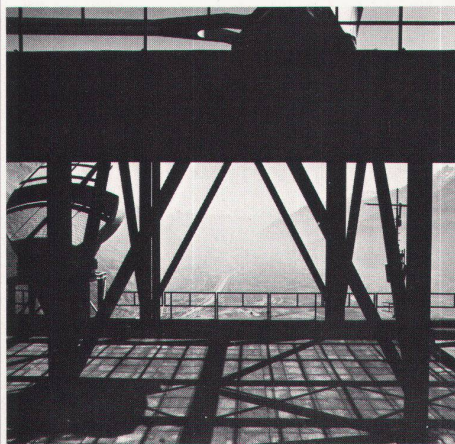
2 Bâtiment des installations radio avec les terrasses et les antennes paraboliques à cornet, direction Mt Pèlerin

3 Superstructure sur le toit, avec grue permanente pour le montage des antennes

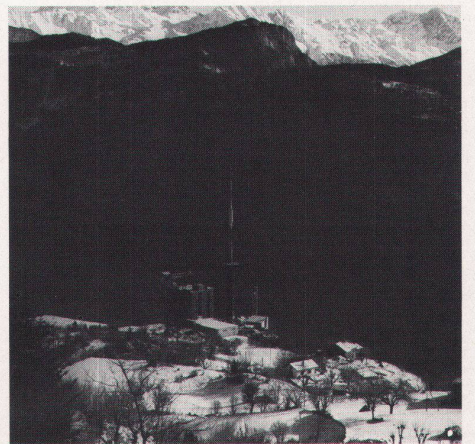
4 L'installation sur le plateau de Ravoire



2



3



4